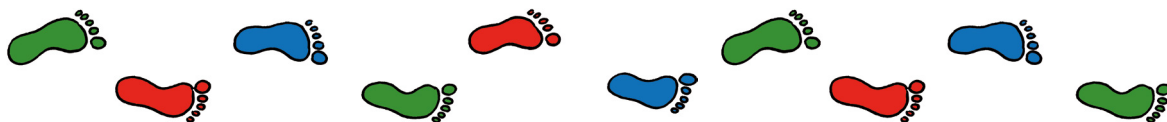


Meine Lesespurgeschichten für Zuhause – Klasse 1/2



Wo finde ich was? – Das Inhaltsverzeichnis

	Was soll ich machen? – Die Begrüßungsseite	2
	Komm, ich zeig dir meine Welt!	
	Lesespurgeschichte	3
	Ausmalbild	7
	Rätselseiten	8
	Schwarz-weiße Lesespurkarte	10
	Der Wald steht Kopf!	
	Lesespurgeschichte	11
	Ausmalbild	17
	Rätselseiten	18
	Schwarz-weiße Lesespurkarte	20
	Aufregung beim Zirkusbesuch	
	Lesespurgeschichte	21
	Ausmalbild	26
	Rätselseiten	27
	Schwarz-weiße Lesespurkarte	29
	Lösungen	30
	Ausklappbare, farbige Lesespurkarten	



Lieber Lesefan,

mit diesen 3 Lesespurgeschichten macht dir das Lesen ganz bestimmt Spaß!
Vielleicht kennst du solche Geschichten schon aus der Schule. Damit du noch besser im Lesen wirst, gibt es jetzt auch Lesespurgeschichten für Zuhause.

Wie funktionieren Lesespurgeschichten? – So geht's:

1. Lies die Einleitung der Geschichte und suche auf der farbigen, großen Lesespurkarte das Bild mit der Ziffer 1.
2. Lies den Text Nummer 1. Darin gibt es einen versteckten Hinweis, wo die Geschichte weitergeht. Du musst den richtigen Ort auf der Lesespurkarte finden.
3. Wenn du den richtigen Ort gefunden hast, schreibst du zuerst die Nummer in die Fußspur am Ende der Geschichte. Dann gehst du zurück zum Text und liest bei dieser Nummer weiter.
4. Wenn du den Hinweis falsch verstanden hast und bei einer verkehrten Spur weiterliest, bekommst du dort einen Tipp.
5. So geht es immer weiter, bis du am Ende der Geschichte angekommen bist.

Ist deine Lesespur richtig?

Am Ende der Geschichte kannst du mit einem Ausmalbild prüfen, ob deine Lesespur richtig ist. Male nur die Felder mit den richtigen Lesespurnummern aus. Dann erscheint ein passendes Bild!

Hast du noch Lust weiter zu rätseln?

Teste dein Wissen zur Geschichte mit den 2 zusätzlichen Rätselseiten.
Zeichne außerdem in die schwarz-weiße Karte mit Pfeilen deine Lesespur ein!

Sind alle Rätsel richtig gelöst?

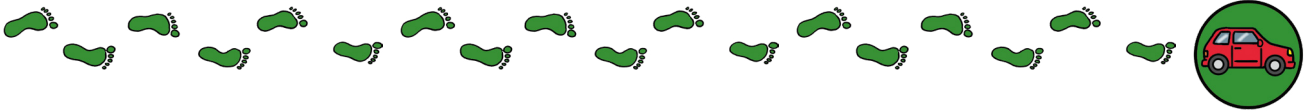
Bist du fertig? Dann wirf einen Blick auf die Lösungen und überprüfe deine Ergebnisse.

Viel Vergnügen wünschen:

Sandra Blomann

Sven Rook

Anke Zöh



Komm, ich zeig dir meine Welt!

Alina kuschelt sich an ihren Dino.
Mama liest eine Geschichte vor.
Das Mädchen macht die Augen
zu und lauscht.
Mami wird immer leiser ...
Plötzlich rüttelt jemand
an Alinas Arm:
„He, aufwachen!
Komm, ich zeig dir meine Welt!“



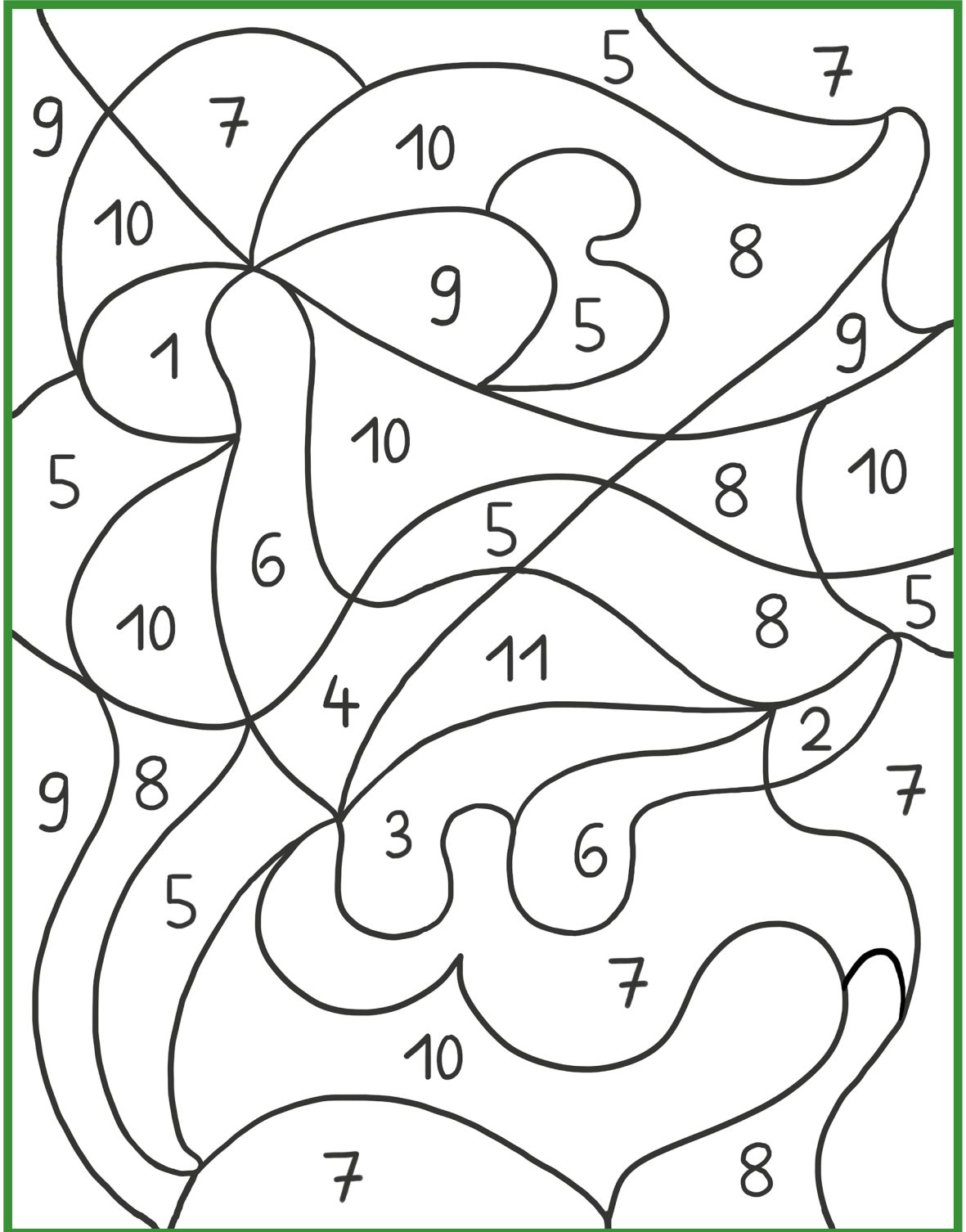
***Geh mit Alina auf Entdeckungsreise.
Lies bei 1 los.***

- ① Alina öffnet erstaunt die Augen.
Ihr Kuscheltier lacht:
„Toll, du bist nun klein!“
Das Mädchen erschrickt:
„Dino, du bist auf einmal riesengroß ... und du sprichst!“
Alina blickt sich um.
Sie erkennt ihr Kinderzimmer.
„Guck mal, wie groß meine Polizei-Wache ist!“, ruft Alina.
Auf Dinos Rücken reitet das Mädchen dorthin.



Ausmalbild

Male nur die richtigen Lesespuren an.





Der Wald steht Kopf!

So ein Lärm! Polizist Schlaufuchs geht nach draußen.
Vor der Tür stehen einige Waldbewohner.
Sie reden aufgeregt durcheinander.
Schnell steht fest:
Ein Unbekannter hat letzte Nacht einige Tiere bestohlen.
Schlaufuchs schreibt alle Diebstähle auf.
Dann schickt er die Tiere nach Hause.
Nun muss der Polizist alle Tatorte unter die Lupe nehmen.



Wird Schlaufuchs den Täter finden?

Begleite ihn.

Lies bei 1 los.

- ① Zuerst besucht Schlaufuchs Herrn Lampe.
Das Tier jammert:
„Mitten in der Nacht schlich der Dieb in meinen Hasenbau.
Er hat meine goldene Taschenuhr geklaut!“



- 5 Als Schlaufuchs kommt, suhlt sich Wildi Schwein mit seinen Kindern im Matsch.

Der Vater grunzt: „Nein, meine Münze, die ist hier.

Hab sie an meiner Halskette.“

Schnell zurück zu Nummer 4.

- 6 Nebenan lauscht Ben Bieber gespannt den Ermittlungen.

Er berichtet: „Da habe ich wohl Glück gehabt!

Auch ich habe erst kürzlich diesen großen Fund am See gemacht: eine kostbare Halskette!“

Dies hilft Schlaufuchs jedoch nicht weiter.

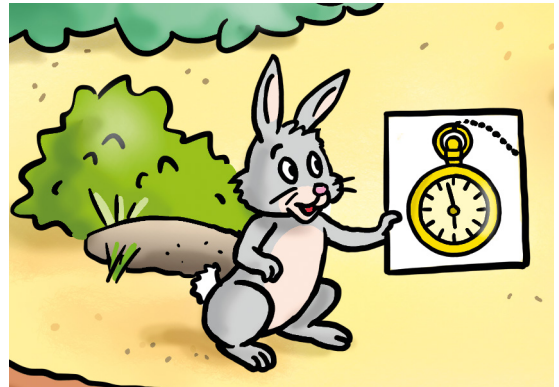
Gehe zurück zu Nummer 2.

- 7 Voller Kummer zeigt Herr Lampe ein Bild seiner gestohlenen Uhr. Schlaufuchs erkennt die goldene Taschenuhr deutlich.

Der Polizist beruhigt den Hasen und nimmt das Foto mit.

Danach geht er weiter zu Mauli Maulwurf.

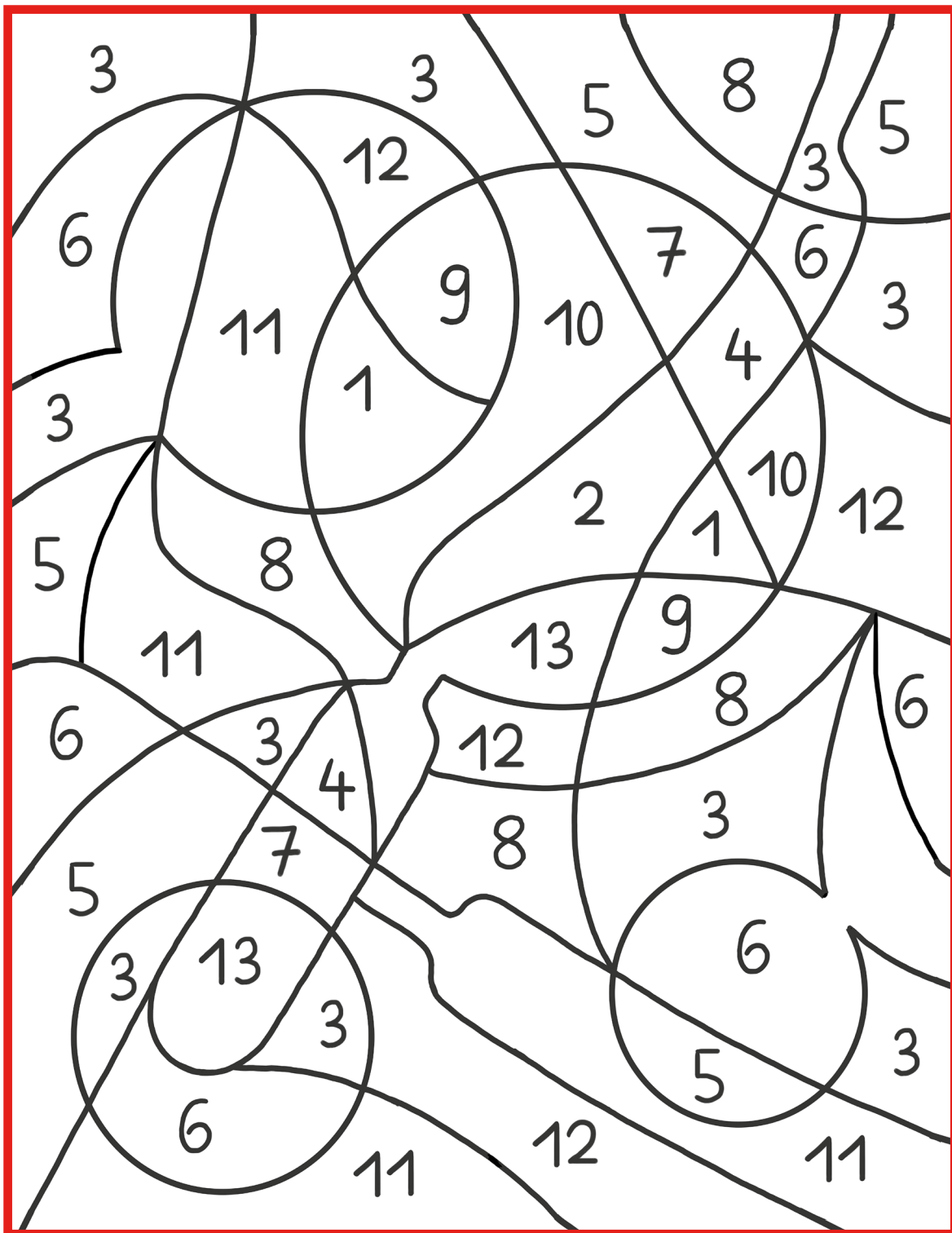
Das Tier wohnt neben dem Hasen und wartet schon mit einem Foto auf Schlaufuchs.





Ausmalbild

Male nur die richtigen Lesespuren an.





- 4 Welches Tier besucht Polizist Schlaufuchs als Erstes?
Kreuze an.

☐

Maulwurf

☐

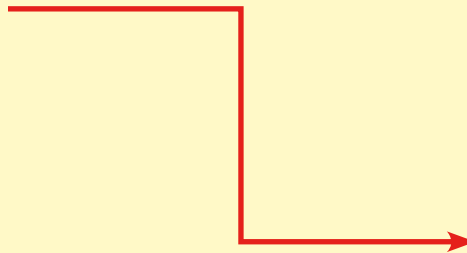
Eichelhäher

☐

Hase

- 5 Was vermissen die Tiere? Verbinde richtig.

Maulwurf
Marienkäfer
Rehbock
Frosch
Hase



Ring
Perlen-Kugel
Münze
Edelstein
Taschenuhr



Tip: Lies noch mal die richtigen Spuren. Auch die Karte hilft.

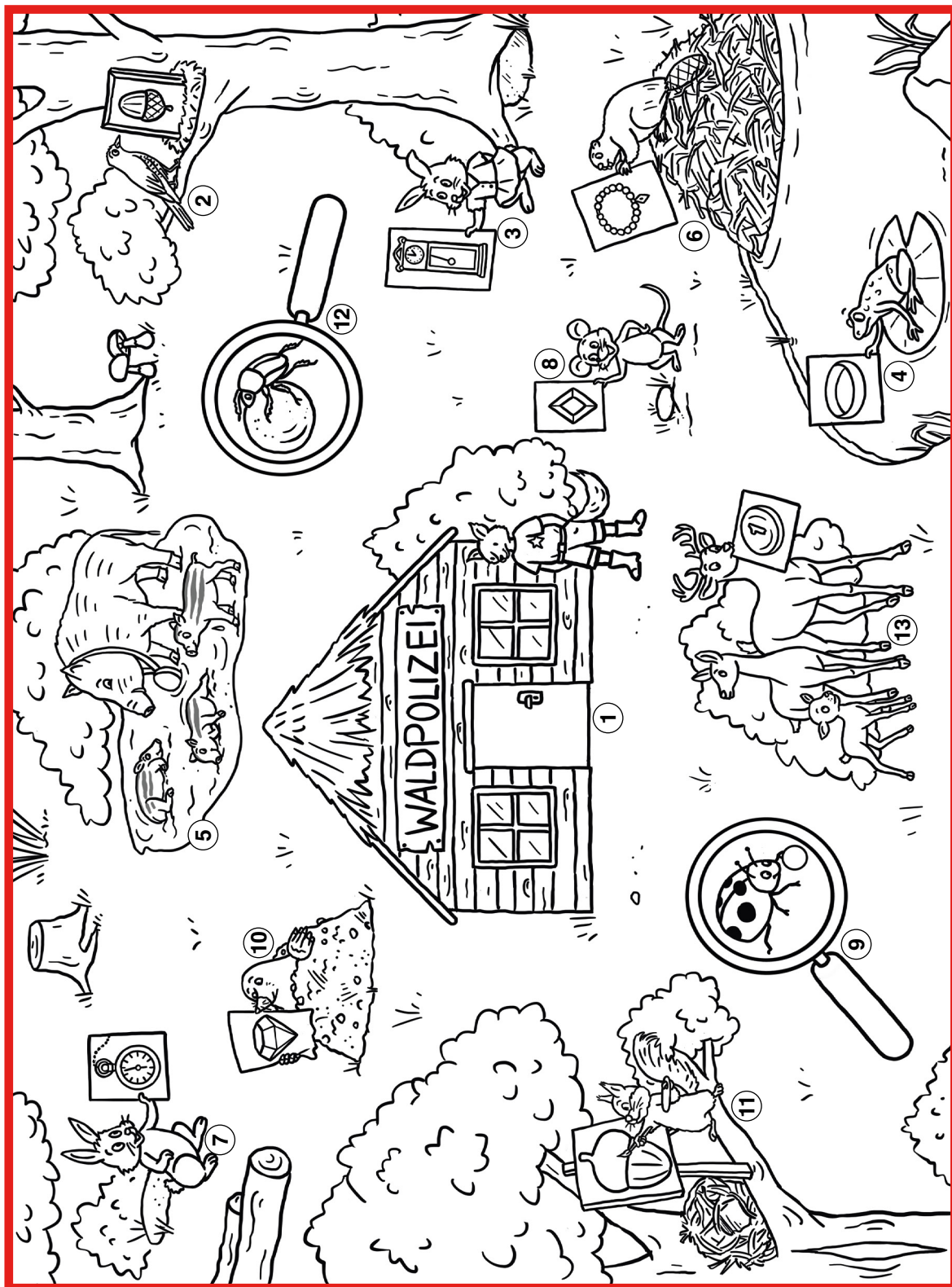
- 6 Lies die Kreis-Sätze. Profis drehen das Blatt nicht.
Male das Richtige auf der schwarz-weißen Karte.

Er dreht Kugeln aus Mist. Streiche den falschen Käfer durch. Tipp: Er dreht Kugeln aus Mist.

Male im See dazu: 5 Fische und 3 Seerosen.



Schwarz-weiße Lesespurkarte





S. Blomann/S. Rook/A. Zöh: Lesepurgeschichten für Zuhause – Klasse 1/2
© Auer Verlag



