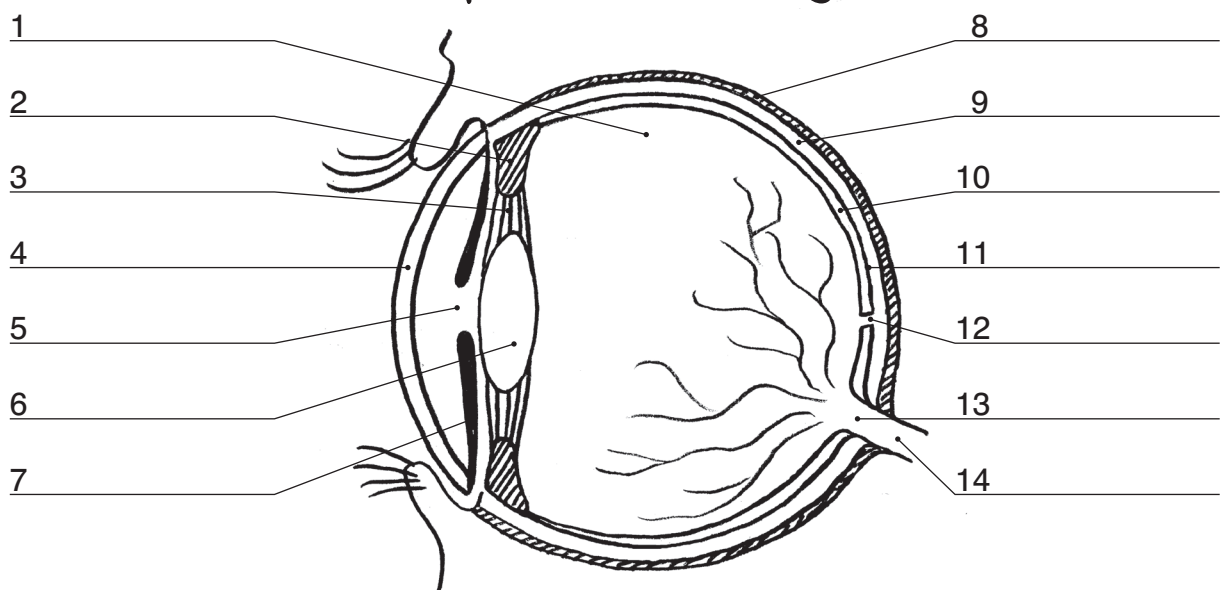


Aufbau des Auges

- Beschrifte die Teile des Auges. Schneide die Klappkarte aus und falte sie an der gestrichelten Linie.
- Notiere auf der Innenseite der Klappkarte wichtige Fakten rund ums Auge.
- Klebe die Klappkarte zentral auf dein Lapbook.



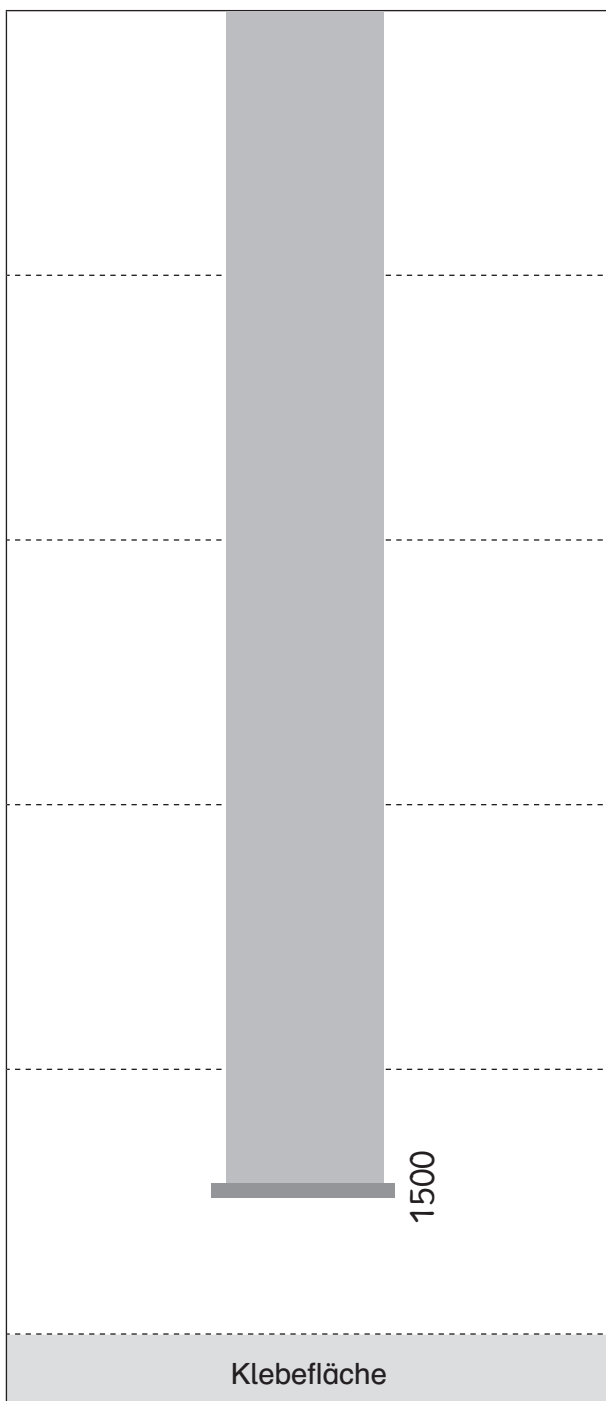
Aufbau des Auges



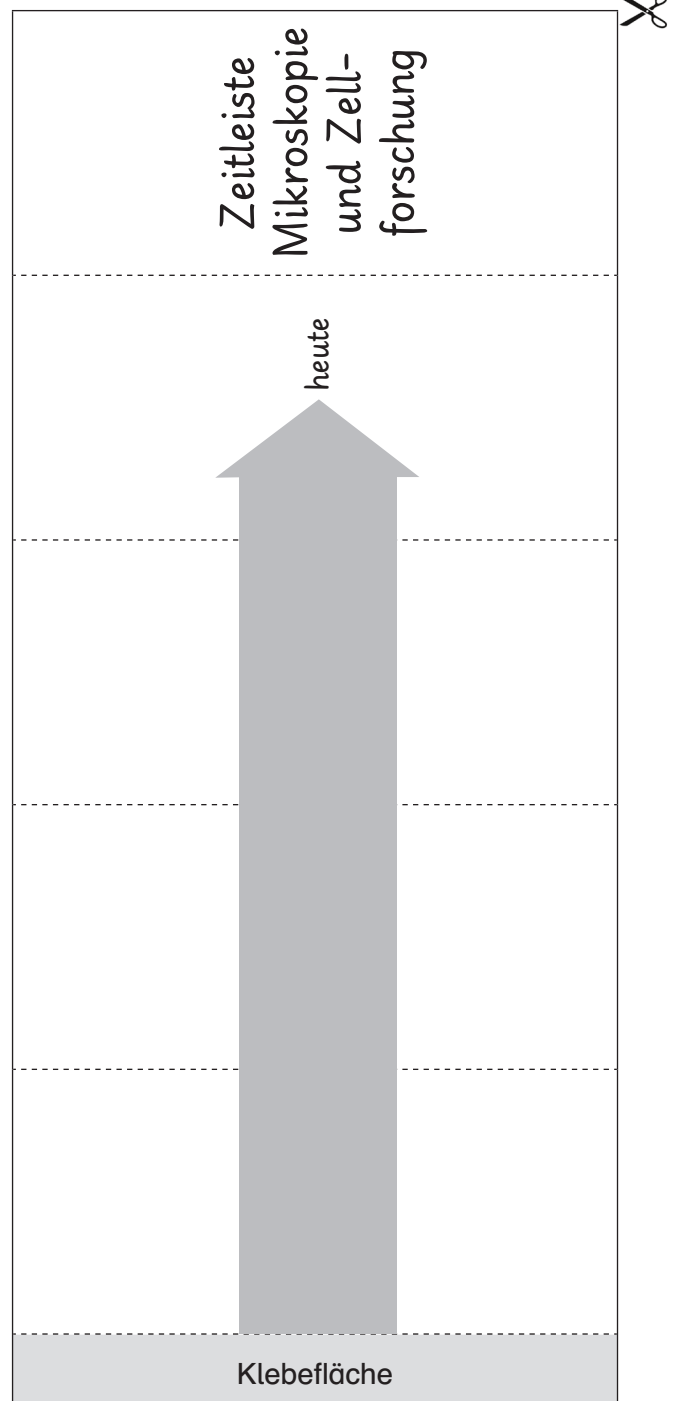
Mikroskopiertechnik und Zellforschung

- ▶ Erstelle mithilfe des Leporellos eine ausklappbare Zeitleiste. Die Zeitleiste soll wichtige Jahreszahlen, Forschernamen und wissenschaftliche Entdeckungen zur Mikroskopie und Zellforschung enthalten.
- ▶ Trage die Informationen stichwortartig ein.
- ▶ Schneide das Leporello aus, klebe beide Teile zusammen und falte es an den gestrichelten Linien.
- ▶ Klebe das Leporello auf dein Lapbook.

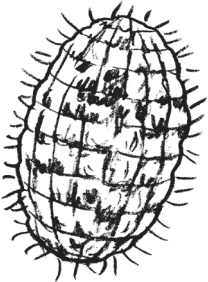
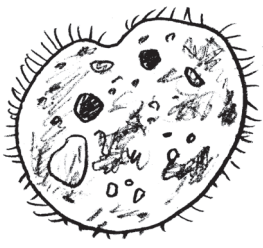



Vorderseite



Vorderseite



Einzeller: Memory (2)

 <p>0,05 mm</p>	<p>Tonnentierchen</p>	<p>Form:</p> <p>Besonderheiten:</p>	 <p>0,12 mm</p>
<p>Heutierchen</p>	<p>Form:</p> <p>Besonderheiten:</p>	 <p>2 mm</p>	<p>Trompeten-tierchen</p>
<p>Form:</p> <p>Besonderheiten:</p>	 <p>0,02 mm</p>	<p>Flussgeißel-tierchen</p>	<p>Form:</p> <p>Besonderheiten:</p>
 <p>0,15 mm</p>	<p>Nasentierchen</p>	<p>Form:</p> <p>Besonderheiten:</p>	