



## Storyboard



### Ablauf/Einzelszenen:

|           |       |
|-----------|-------|
| Szene 1:  | _____ |
| Filmteam: | _____ |
| Szene 2:  | _____ |
| Filmteam: | _____ |
| Szene 3:  | _____ |
| Filmteam: | _____ |
| Szene 4:  | _____ |
| Filmteam: | _____ |

# Drehbuch

Filmtitel:

\_\_\_\_\_

\_\_\_\_\_

\_\_\_\_\_



**Regieanweisung:**

---

---

---

---

**Text:**

---

---

---

---

---

---

**Material:**

---

---

---

**Übergänge / Töne / Musik:**

---

---

---



**Szene**

**Titel der Szene:**

---

**Aufgabenverteilung:**

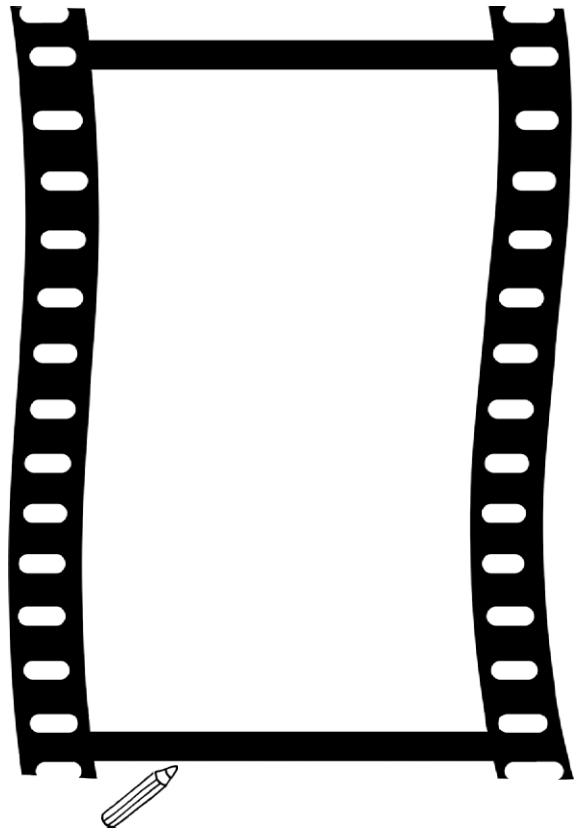
Regisseur: \_\_\_\_\_

Sprecher: \_\_\_\_\_

Materialmanager: \_\_\_\_\_

Kameramann: \_\_\_\_\_

**Skizze der Szene:**



**Lernziele:**

Die Schüler\*innen sollen in einem Erklärvideo:

- verschiedene Waagen und ihre Funktionen beschreiben
- den Wiegevorgang präsentieren
- die Einheiten Gramm und Kilogramm erklären

**Material:**

- Drehbuch mit Storyboard und Szenenplan
- Ablaufplan
- Infokarten
- Impulskarten
- verschiedene Waagen (Briefwaage, Küchenwaage, Personenwaage) und Gewichtssteine
- Lebensmittel und Gegenstände zum Wiegen (z. B. Bonbon, Schokoladentafel, Butter, Nudeln, Zucker, Schulanzen)
- Legematerial (als Alternative zu den realen Gegenständen und Lebensmitteln)
- Wortkarten in verschiedenen Farben
- dicke Filzstifte und weißes Papier sowie Blanko-Wortkarten und Blanko-Legematerialien zum Erstellen eigener Materialien
- Musik- und Klanginstrumente
- Stative und Tablets in ausreichender Anzahl

**Vorbereitung und Durchführung:**

Die Klasse erstellt gemeinsam ein Erklärvideo zum Thema *Gewichte*. Zunächst wird im Plenum ein Titel für den Film festgelegt und das Storyboard entworfen. Mithilfe der Impulskarten können die Themen der einzelnen Szenen mit den Kindern besprochen und der Ablauf des Films festgelegt werden. Im Anschluss daran findet dann in den entsprechenden Filmteams die konkrete Planung der Einzelszenen statt. Hierzu bekommt jedes Filmteam einen Ablaufplan und die zum jeweiligen Thema zugehörigen Info- und Impulskarten sowie einen Szenenplan aus dem Drehbuch. Stellen Sie die weiteren Materialien, wie Waagen, Gewichtssteine, Gegenstände und Lebensmittel zum Wiegen an der Materialtheke zur Verfügung. Ergänzend oder alternativ stehen Ihnen als Kopiervorlage Abbildungen verschiedener Waagen, Lebensmittel, Gegenstände und Gewichtssteine zur Verfügung, die von den Kindern als Legematerial für die Videos genutzt werden können. Die Legematerialien und die Wortkarten sollten Sie zu diesem Zweck in ausreichender Anzahl kopieren und ebenfalls an der Materialtheke auslegen. Stellen Sie zudem dicke Filzstifte und weißes Papier zur Verfügung, damit die Kinder auch selbst illustrativ tätig werden können und eigenes Legematerial und Wortkarten erstellen können. Musik- und

Klanginstrumente zur Gestaltung von Übergängen sowie für das Intro und den Schluss im Video sollten ebenfalls an der Materialtheke für die Schüler\*innen ausgelegt werden. Die einzelnen Szenen werden dann in den jeweiligen Filmteams gefilmt und im Anschluss von Ihnen zu einem kompletten Erklärvideo zusammengesetzt.

**Differenzierung:**

Für leistungsschwächere Schüler\*innen stehen ausgefüllte Drehbuchszenen zum Download zur Verfügung. Die Kinder können sich daran orientieren und Formulierungen übernehmen. Leistungsstärkere Schüler\*innen können zusätzliche Szenen erstellen und kreative Elemente einbauen.

Hinsichtlich des Themas kann eine inhaltliche Differenzierung durch die Gestaltung einer weiteren Szene zur Tonne stattfinden. Auch die Kommaschreibweise von Gewichten oder Bruchzahlen ( $\frac{1}{2}$  kg) könnten thematisiert werden.

Mögliche Arbeitsaufträge:

- *Kennt ihr auch schon die Tonne? Überlegt euch eine Szene, in der ihr die Tonne erklärt. Ein Auto wiegt etwa 1 t. Wie viele Kilogramm sind das?*
- *Könnt ihr Gewichte mit Komma schreiben? Überlegt euch eine Szene, in der ihr die Kommaschreibweise erklärt.*
- *Kennt ihr schon Bruchzahlen? Wisst ihr wie viel Gramm  $\frac{1}{2}$  kg oder  $\frac{1}{4}$  kg sind? Überlegt euch eine Szene, in der ihr die Bruchzahlen erklärt.*

**Variation:**

Für Klassen, die bereits Erfahrung mit der Erstellung von Erklärvideos haben, kann jedes Filmteam ein komplettes Erklärvideo mit mehreren Szenen erstellen. Hierzu steht Ihnen zum Download eine angepasste Kopiervorlage für das Storyboard und den Szenenplan zur Verfügung. Dabei können die Aufgabenverteilung bzw. die Rolle der Kinder von Szene zu Szene wechseln. Falls die technischen Möglichkeiten ausreichen, können die Schüler\*innen die gedrehten Einzelszenen nach dem Dreh auch selbst zu einem kompletten Erklärvideo zusammensetzen und bearbeiten.

**Downloadmaterial:**

- Drehbuch mit Storyboard und Szenenplan (angepasst)
- ausgefülltes Drehbuch: Gewichte
- Videobeispiel: Gewichte
- Legebeispiele: Gewichte

### Infokarte: Gramm

Das Gewicht von leichten Gegenständen gibst du in **Gramm** an. Gramm wird mit einem kleinen **g** abgekürzt.

Ein Bonbon wiegt ungefähr 10 g.



Eine Tafel Schokolade wiegt 100 g.



Eine Packung Gummibärchen wiegt 200 g.



Eine Packung Butter wiegt 250 g.



Eine Packung Nudeln wiegt 500 g.



### Infokarte: Waagen

Es gibt Dinge, die **schwerer** sind als andere und es gibt Dinge, die **leichter** sind als andere. Mit einer Waage kannst du das Gewicht bestimmen.

Es gibt zum Beispiel die **Briefwaage** für besonders leichte Gegenstände.

Lebensmittel kannst du mit

der **Küchenwaage** wiegen.

Schwere Dinge oder auch

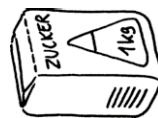
Personen wiegst du mit der **Personenwaage**.



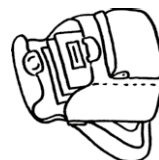
### Infokarte: Kilogramm

Das Gewicht von schweren Gegenständen gibst du in **Kilogramm** an. Kilogramm wird **kg** abgekürzt.

Eine Packung Zucker wiegt 1 kg.



Dein vollgepackter Schulranzen wiegt ungefähr 5 kg.



Ein Kind in der 3. Klasse wiegt etwa 35 kg.

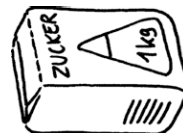
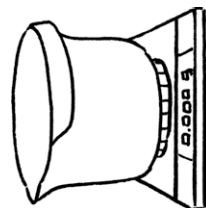


Kilogramm kannst du in Gramm umwandeln:

1 kg = 1000 g      2 kg = 2000 g

### Infokarte: Wiegen

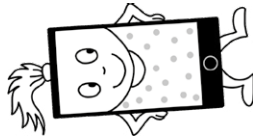
Um das Gewicht eines Gegenstands zu bestimmen, musst du ihn wiegen. Dazu verwendest du eine Waage. Um die richtige Waage auszusuchen, solltest du das Gewicht vorher schätzen. Lege den Gegenstand dann auf die Waage. Du kannst nun das Gewicht ablesen.



Impulskarte: Waagen

Welche Waagen kennt ihr?

Stellt verschiedene Waagen in eurem Video vor.

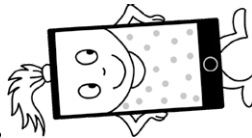


Wozu brauchen wir Waagen?

Beschreibt, welche Funktion die Waagen haben.

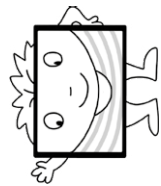
In welcher Maßeinheit könnt ihr leichtere Gewichte angeben?

Stellt in eurem Erklärvideo die Größeneinheit Gramm vor.



Was könnt ihr in Gramm messen?

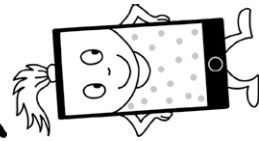
Stellt Gegenstände vor, deren Gewicht in Gramm angegeben wird.



Impulskarte: Wiegen

Wie könnt ihr das Gewicht eines Gegenstandes bestimmen?

Beschreibt in eurem Erklärvideo, wie ihr beim Wiegen vorgeht.

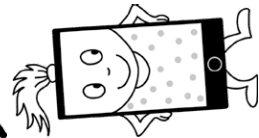


Was bedeutet schätzen?

Erklärt, warum es hilfreich ist, das Gewicht eines Gegenstandes zu schätzen.

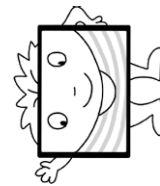
In welcher Maßeinheit könnt ihr schwerere Gewichte angeben?

Stellt in eurem Erklärvideo die Größeneinheit Kilogramm vor.

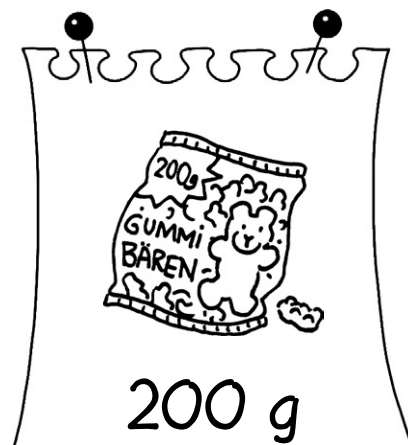
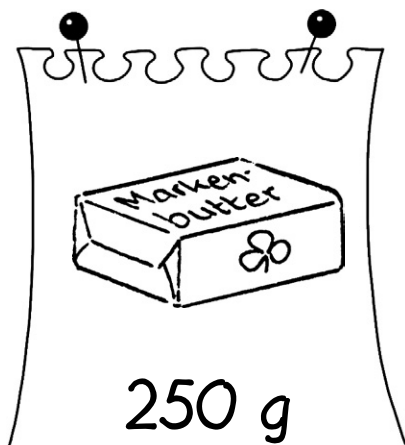
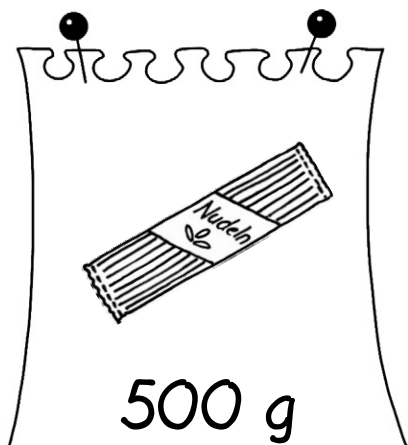
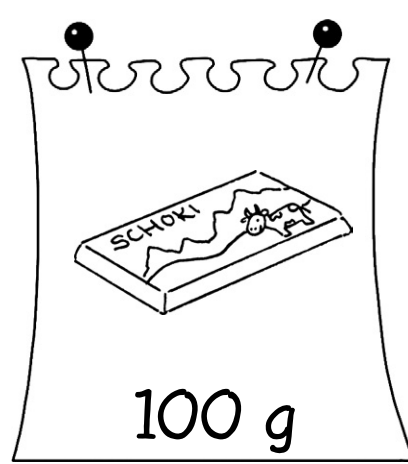
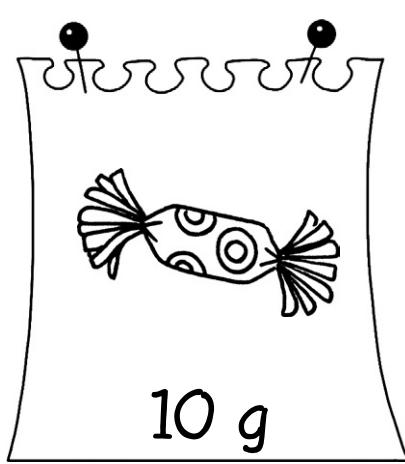
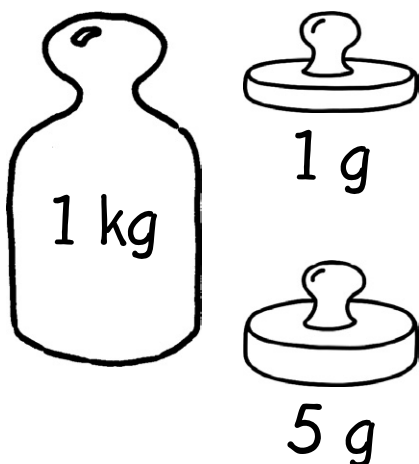
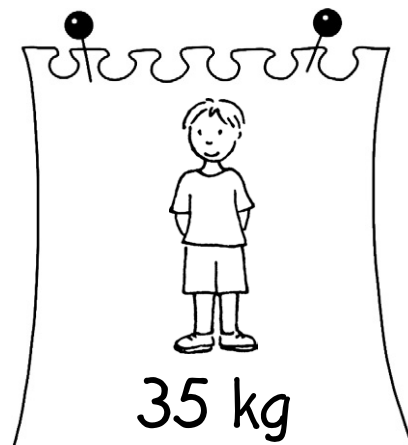
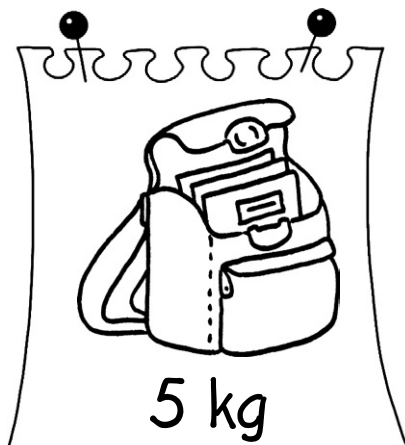
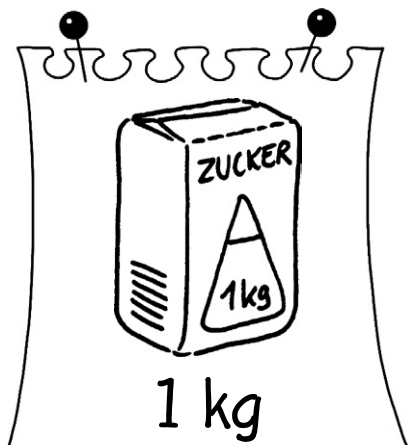
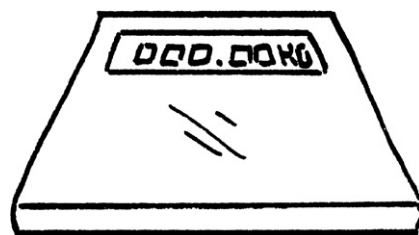
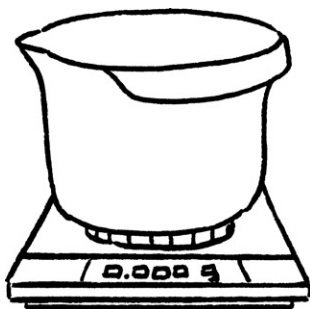


Was könnt ihr in Kilogramm messen?

Stellt Gegenstände vor, deren Gewicht in Kilogramm angegeben wird.



Impulskarte: Kilogramm



Briefwaage

Personenwaage

$1 \text{ kg} = 1000 \text{ g}$

Küchenwaage

leichter

schwerer

Waagen

Wiegen

Gramm

Kilogramm