

2

Zum Lösen dieses Arbeitsblattes steht Ihnen neben dem Fachbuch Informationsmaterial am Ende des Arbeitsbuches zur Verfügung (M1, Seiten 99 bis 100).

1. Eine gute Praxisorganisation verfolgt ganz konkrete Ziele. Diese verbergen sich hinter den durcheinander geratenen Sätzen, die Sie bitte sortieren. Das erste Wort stimmt immer.

Die weiterzuentwickeln ist Qualität eine um die Praxisorganisation der Arbeit zu sichern und Voraussetzung.

Die Praxisorganisation ist eine Voraussetzung, um die Qualität der Arbeit zu sichern und weiterzuentwickeln.

Eine Teammitglieder der bessere Praxis bedeutet gute Organisation für alle und eine Stress weniger Arbeitsatmosphäre.

Eine gute Organisation der Praxis bedeutet weniger Stress für alle Teammitglieder und eine bessere Arbeitsatmosphäre.

Eine ist ein gute Baustein wirtschaftlichen genutzt Organisation Erfolges, und da des Behandlungseinrichtungen Arbeitskraft optimal werden.

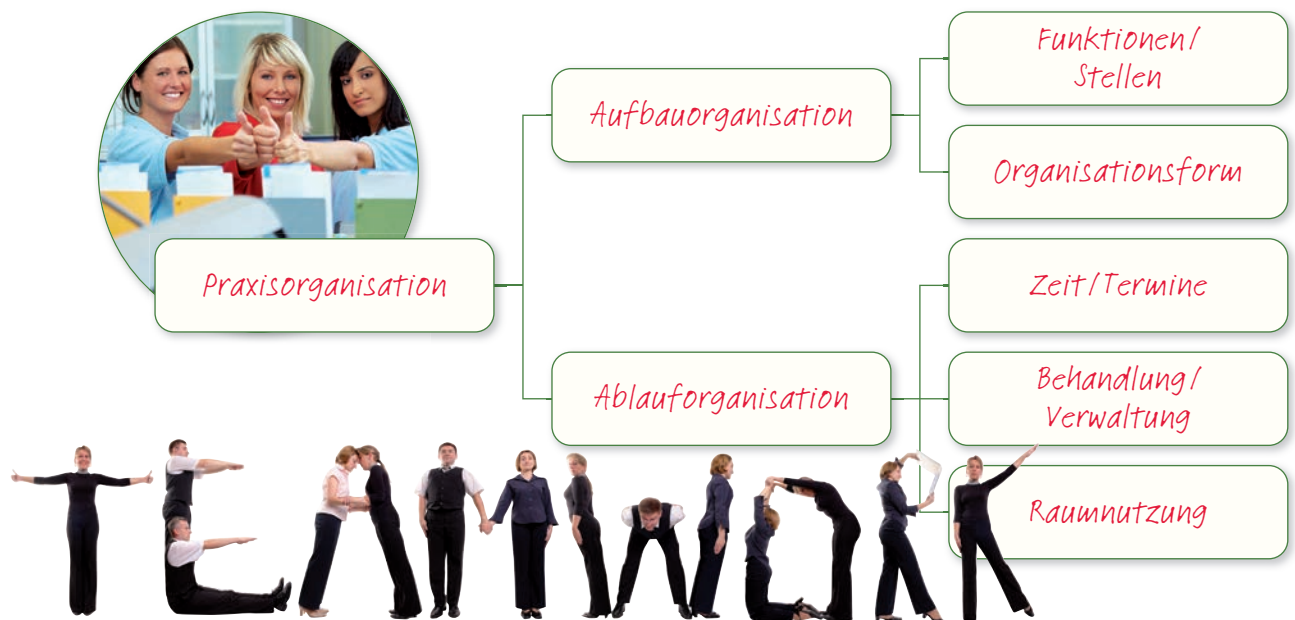
Eine gute Organisation ist ein Baustein des wirtschaftlichen Erfolges, da Arbeitskraft und Behandlungseinrichtungen optimal genutzt werden.

Wenn organisierte der eine Praxis steigert erlebt das sein gut Vertrauen Patient.

Wenn der Patient eine gut organisierte Praxis erlebt, steigert das sein Vertrauen.

2. Tragen Sie die Begriffe sinnvoll in das folgende Diagramm ein:

Funktionen/Stellen | Praxisorganisation | Ablauforganisation | Zeit/Termine |
Aufbauorganisation | Behandlung/Verwaltung | Organisationsform | Raumnutzung



1. Hier verbergen sich mehrere Begriffe zum Thema Praxisorganisation. Eine Zahl steht jeweils für den gleichen Buchstaben.

1.	C	H	E	C	K	L	I	S	T	E											
	3	9	23	3	22	7	14	10	19	23											
Mit ihr wird so schnell nichts vergessen.																					
2.	S	O	Z	I	A	L	G	E	S	E	T	Z	B	U	C	H					
	10	1	26	14	13	7	12	23	10	23	19	26	18	17	3	9					
Hier steht, dass eine Zahnmedizinische Praxis ein Qualitätsmanagement einführen muss.																					
3.	Q	U	A	L	I	T	A	E	T	S	Z	Y	K	L	U	S					
	20	17	13	7	14	19	13	23	19	10	26	24	22	7	17	10					
Er besteht aus Planen, Tun, Kontrollieren und Handeln.																					
4.	Z	E	R	T	I	F	I	K	A	T											
	26	23	4	19	14	2	14	22	13	19											
Wenn man schon ein Qualitätsmanagementsystem einführt, dann hätte man auch gerne dieses als Ergebnis.																					
5.	P	R	A	X	I	S	H	A	N	D	B	U	C	H							
	11	4	13	25	14	10	9	13	21	8	18	17	3	9							
Hierin befindet sich alles, was für die Qualitätsentwicklung in der Praxis von Bedeutung ist.																					
6.	S	T	E	L	L	E	N	B	E	S	C	H	R	E	I	B	U	N	G		
	10	19	23	7	7	23	21	18	23	10	3	9	4	23	14	18	17	21	12		
Hierin steht, wer mir was sagen darf, wem ich was sagen darf und was ich zu tun habe.																					
7.	A	B	L	A	U	F	O	R	G	A	N	I	S	A	T	I	O	N			
	13	18	7	13	17	2	1	4	12	13	21	14	10	13	19	14	1	21			
Mit ihr wird so schnell nichts vergessen.																					
8.	O	R	G	A	N	I	G	R	A	M	M										
	1	4	12	13	21	14	12	4	13	16	16										
Diese Ansammlung von Strichen und Kästen ist in Bezug auf eine Organisationsform sehr informativ.																					
9.	B	E	S	C	H	W	E	R	D	E	M	A	N	A	G	E	M	E	N	T	
	18	23	10	3	9	15	23	4	8	23	16	13	21	13	12	23	16	23	21	19	
Eine solche aktiv einzuholen, zügig und zuverlässig zu bearbeiten und daraus zu lernen, nennt man ...																					
10.	W	E	I	S	U	N	G	S	B	E	F	U	G	N	I	S					
	15	23	14	10	17	21	12	10	18	23	2	17	12	21	14	10					
Wenn ich jemandem Anweisungen geben kann, dann habe ich sie.																					
11.	S	T	R	U	K	T	U	R	Q	U	A	L	I	T	A	E	T				
	10	19	4	17	22	19	17	4	20	17	13	7	14	19	13	23	19				
Wenn Mitarbeiter besser geschult und die Praxis technisch aufgerüstet werden soll, geht's um ...																					



falzen	<u>knicken, falten</u>
kuvertieren	<u>mit einem Briefumschlag versehen</u>
frankieren	<u>Umschlag freimachen, z. B. mit einer Briefmarke</u>
delegieren	<u>eine Aufgabe auf einen anderen übertragen</u>
Anschrift	<u>Adresse des Briefempfängers</u>
Absender	<u>Adresse des Briefversenders</u>
Korrespondenz	<u>Briefwechsel</u>

Copyright Verlag Handwerk und Technik, Hamburg

4

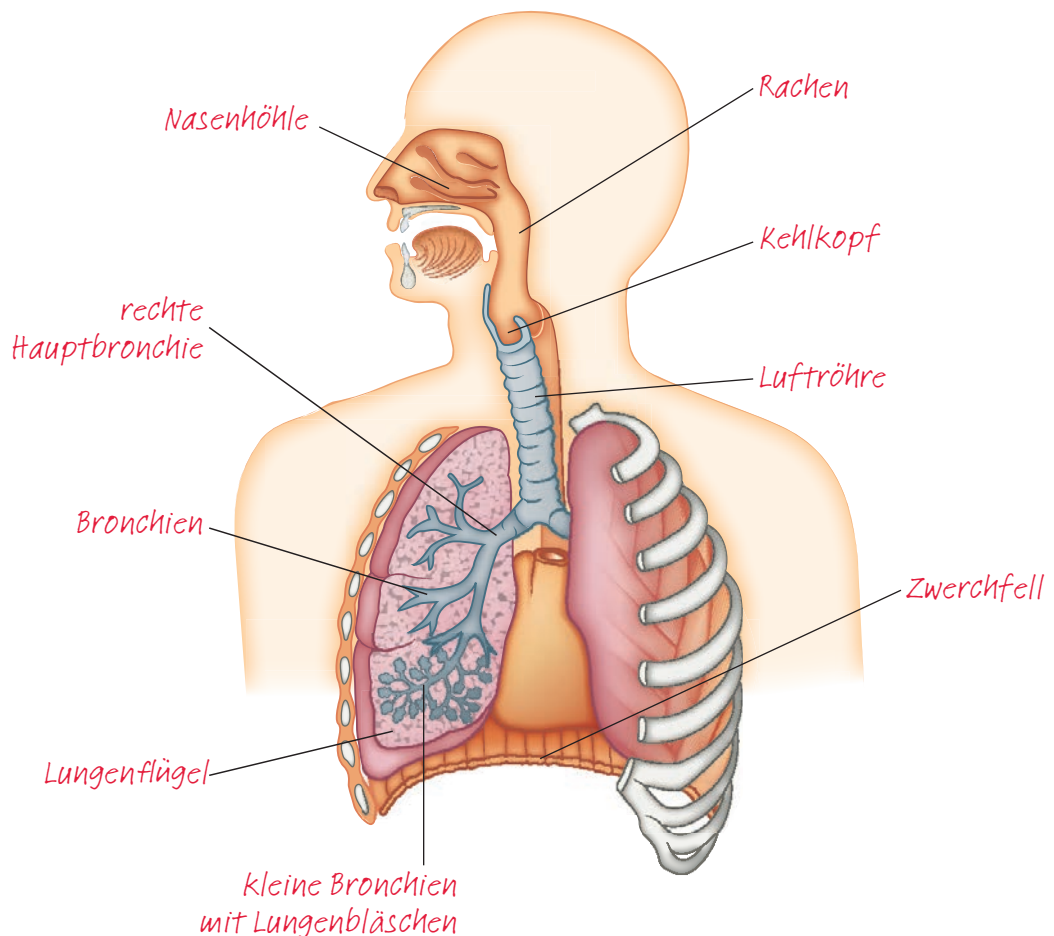
1. Im folgenden Text sind bei einigen Wörtern die Buchstaben durcheinander geraten. Schreiben Sie die Wörter richtig in die Lücken.

Der Mensch gewinnt seine (irnEgee) Energie überwiegend durch die (enbneVurngr) Verbrennung von Nährstoffen. Hierzu wird (sfeaoSrfut) Sauerstoff benötigt.

Bei der Verbrennung entsteht (lxioidnhoKide) Kohlendioxid.

Das (usegtsysAmtmn) Atmungssystem sorgt zusammen mit dem Kreislaufsystem für die Aufnahme von Sauerstoff aus der (utfl) Luft und die Versorgung der (lneelZ) Zellen. Gleichzeitig entsorgt es das Kohlendioxid und gibt es an die Luft ab.

2. Beschriften Sie die Abbildung der Atmungsorgane.



3. Welche drei Funktionen hat die Nase?

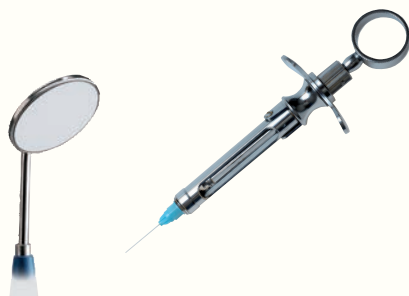


1. Erwärmen, anfeuchten und reinigen der Atemluft
2. Gerüche aufnehmen
3. Resonanzbildung für die Stimme

3. Finden Sie für die bei der Osteotomie eingesetzten Instrumente die richtigen Behandlungsschritte. Bringen Sie dann die Behandlungsschritte in die richtige Reihenfolge (Ziffern 1–6 in die entsprechenden Kreise eintragen).

1

Anästhesie



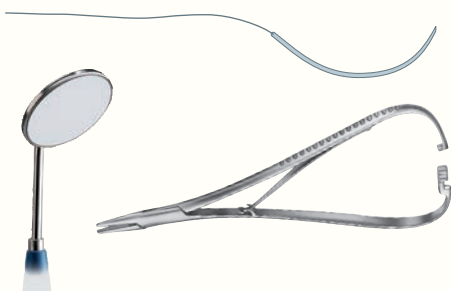
2

Bilden eines Mukoperiostlappens



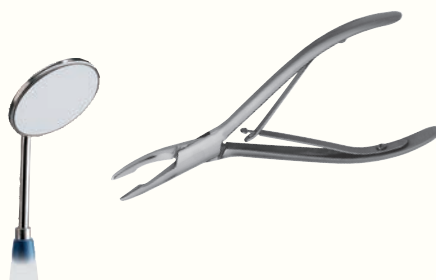
6

Vernähen des Mukoperiostlappens



5

Kontrolle der Wunde und Glätten scharfer Knochenränder



3

Freilegen des Zahns



4

Entfernen des Zahns



4. Welche Aussagen zur Durchführung einer Wurzelspitzenresektion sind richtig? Kreuzen Sie die drei richtigen Antworten an.

Eine Wurzelspitzenresektion wird durchgeführt ...

- ☒ um entzündliches Gewebe um die Wurzelspitze herum zu entfernen.
- ☐ um den Zahn gewebeschonend zu entfernen.
- ☒ um die nicht aufbereiteten Seitenkanäle zu entfernen.
- ☒ um einen wurzelbehandelten Zahn zu erhalten.
- ☐ um eine Caries profunda zu entfernen.

7. Nach einem chirurgischen Eingriff händigen Sie der Patientin ein Rezept für ein Antibiotikum aus. Sie stellt Ihnen einige Fragen zu den Eintragungen, die sie nicht versteht.

Was ist Amoxicillin?
Amoxicillin ist der Name des Antibiotikums.

Was bedeutet 750 mg?
750 mg des Wirkstoffes befinden sich in einer Tablette.

Was bedeutet N1?
N1 ist die kleinste Packungsgröße für die Behandlung einer Krankheit mit kurzer Dauer.

Was bedeutet aut idem? Und wenn aut idem durchgekreuzt ist?
Aut idem bedeutet, dass der Apotheker Ihnen ein alternatives Präparat mit dem gleichen Wirkstoff geben darf. Ist aut idem durchgekreuzt, darf der Apotheker Ihnen ausschließlich das verschriebene Präparat geben.

Was genau heißt 3x täglich?
3x täglich bedeutet, dass zwischen den Einnahmen der Tabletten 6-8 Stunden liegen sollten.

8. Bei der Ausstellung eines Betäubungsmittelrezeptes sind bestimmte Regeln zu beachten. Kreuzen Sie die richtigen drei Antworten an.

- ☒ Es müssen spezielle 3-teilige Formulare verwendet werden.
- ☐ Es dürfen nur Tabletten verordnet werden.
- ☐ Das Rezept geht vollständig an die Apotheke.
- ☒ Rezeptvordrucke müssen diebstahlsicher verwahrt werden.
- ☒ Ein Teil des Rezeptformulars verbleibt beim verordnenden Zahnarzt.
- ☐ Jeder Rezeptvordruck muss einzeln beim Gesundheitsamt bestellt werden.

9. Welche Medikamente darf eine Zahnmedizinische Fachangestellte verschreiben? Kreuzen Sie die richtige Antwort an.

- ☐ Medizinische Zahnpasten
- ☐ Mundspülung
- ☐ Fluortabletten
- ☐ Elmexfluid
- ☒ überhaupt keine
- ☐ Schmerztabletten

11. Zahnarzt Dr. Selms hat die abgebildete Rechnung vom Malerbetrieb Weiß erhalten. Kontodaten von Dr. Selms sind wie folgt:
IBAN: DE73 5005 0302 1251 1198 63,
BIC: HELADEF822.

Füllen Sie die Überweisung unter Verwendung der Ihnen bekannten Daten aus.

Malerbetrieb Weiß | Bunte Str. 1 | 12345 Farbenstadt

Herr
Dr. Peter Selms
Bahnhofstraße 111
24421 Pinneberg



Rechnungsdatum: 18.09.20XX
Liefer- bzw. Leistungsdatum: 17.09.20XX
Ust-IdNr.: DE123456789

Rechnung Nr. 12345

Wir bedanken uns für die gute Zusammenarbeit und stellen Ihnen vereinbarungsgemäß folgende Lieferungen und Leistungen in Rechnung:

Nr.	Bezeichnung	Menge	Einzel/€	Gesamt/€
1	qm Malerarbeiten	77	3,00 €	231,00 €
2	pausch. Abdeckung von Bodenflächen und Möbeln	1	50,00 €	50,00 €
Summe netto				281,00 €
Umsatzsteuer 19 %				53,39 €
Rechnungsbetrag				334,39 €

Der Rechnungsbetrag ist bis zum 30.09.20XX fällig.

Bitte überweisen Sie den Rechnungsbetrag ohne Abzüge auf unser Bankkonto.
Telefon: 04123/98 76 54 Malerbetrieb Weiß
Fax: 04123/98 76 55 Postbank
Email: malen@weiss.com IBAN: DE65 8546 3217 0002 7543 68
Web: www.malerweiss.com BIC: PENKDEF

SEPA-Überweisung

Für Überweisungen in Deutschland, in andere EU-/EWR-Staaten und in die Schweiz in Euro.
Bitte Meldepflicht gemäß Außenwirtschaftsordnung beachten!

Angaben zum Zahlungsempfänger: Name, Vorname/Firma (max. 27 Stellen, bei maschineller Beschriftung max. 35 Stellen)	
M A L E R B E T R I E B W E I S S	
IBAN D E 6 5 8 5 4 6 3 2 1 7 0 0 0 2 7 5 4 3 6 8	
BIC des Kreditinstituts/Zahlungsdienstleisters (8 oder 11 Stellen) P E N K D E F	
SEPA-Überweisung € Betrag: Euro, Cent 3 3 4, 3 9	
Kunden-Referenznummer – Verwendungszweck, ggf. Name und Anschrift des Zahlers – (nur für Zahlungsempfänger) R G - 1 2 4 5	
noch Verwendungszweck (insgesamt max. 2 Zeilen à 27 Stellen, bei maschineller Beschriftung max. 2 Zeilen à 35 Stellen)	
Angaben zum Kontoinhaber: Name, Vorname/Firma, Ort (max. 27 Stellen, keine Straßen- oder Postfachangaben) D R . P E T E R S E L M S	
IBAN D E 7 3 5 0 0 5 0 3 0 2 1 2 5 1 1 1 9 8 6 3	
Datum 29.09.XXXX	Unterschrift(en) Dr. P. Selms

12. Kreuz und quer durch den Zahlungsverkehr – schreiben Sie die passenden Begriffe auf die freien Linien.

Online-Bezahldienst, der zur Begleichung von Mittel- und Kleinbeträgen zum Beispiel beim Ein- und Verkauf im Online-Handel genutzt werden kann.

Paypal

Mit dieser Karte kann man an automatisierten Kassen bargeldlos zahlen, bis der aufgeladene Betrag verbraucht ist.

Geldkarte

Diese Karte eignet sich weltweit für bargeldloses Bezahlen.

Kreditkarte

Die bestellte Ware wird erst dann vom Postboten ausgehändigt, wenn er vom Empfänger den zu zahlenden Betrag erhalten hat.

Nachnahme

So lautet die Abkürzung für Überweisungen im einheitlichen europäischen Zahlungsraum.

SEPA-Überweisung

Die Erledigung von Bankgeschäften am Computer von zu Hause bezeichnet man mit diesem Begriff.

Homebanking oder Telebanking