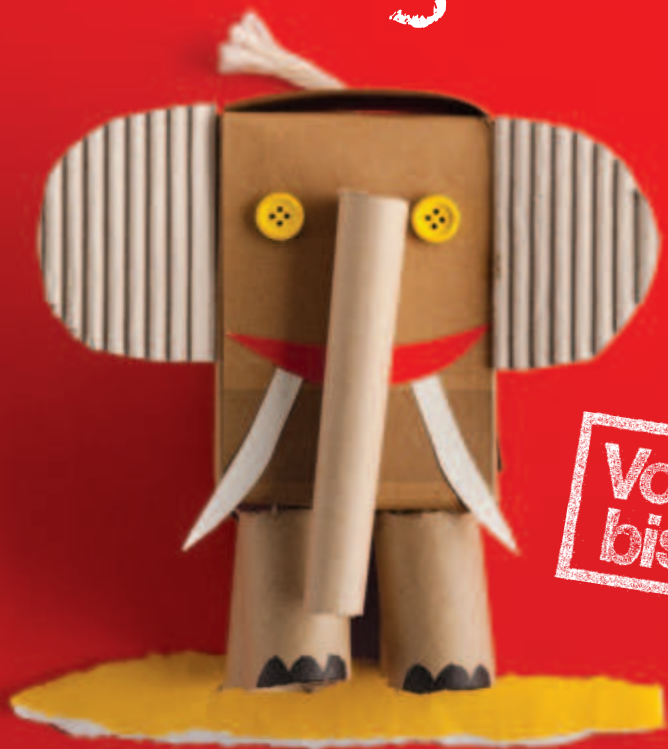


Sabine Lohf
1, 2, 3, 4
Lieblingstier



Von A
bis Z



GERSTENBERG



A wie Affe



B wie Bär



C wie Chamäleon



G wie Giraffe



H wie Hase



I wie Igel



M wie Maus



N wie Nashorn



O wie Orca



D wie Dinosaurier



E wie Elefant



F wie Fledermaus



J wie Jaguar



K wie Kuh



L wie Libelle



P wie Pinguin



Q wie Qualle



R wie Rentier

1



Zwei Filzstücke doppelt legen, Körper und Flügel aufzeichnen und ausschneiden.

2



Auf eine der Körperhälften die Flügel kleben. Zwei bemalte Wäscheklammern als Beine ankleben.

3



Die zweite Körperhälfte mit Augen, Maul und Zähnen aus Filz versehen. Füße aus Filz ausschneiden und an die Klammerenden kleben.

4



Den gestrichelten Rand mit Klebstoff bestreichen und die Filzkörper zusammenkleben. Deine Fledermaus kannst du nun kopfüber an einen Zweig oder eine Schnur hängen.



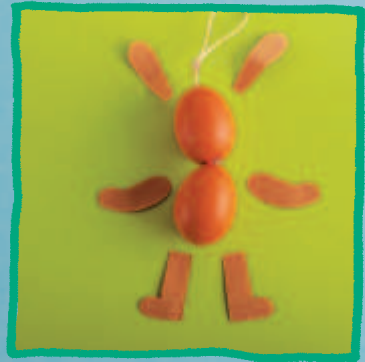
F wie Fledermaus

1



Mach in das Ende eines Bindfadens einen Knoten und fädele zwei ausgepustete Eier auf.

2



Das Fadenende zu einer Schlaufe knoten, damit du den Hasen aufhängen kannst. Aus Packpapier Ohren, Arme, Beine ausschneiden und ...

3



... vorsichtig am Hasenkörper festkleben.

4



Jetzt noch ein Gesicht aufmalen, Barthaare aus Bindfaden aufkleben und aus Filz einen bunten Schal basteln.



H

Wie Hase

1



Schneide Wellpappe in lange Streifen (für den Kopf ca. 8 x 50 Zentimeter, für den Bauch ca. 10 x 60 Zentimeter).

2



Die Streifen aufrollen, die Enden der Streifen festkleben und mit Stecknadeln fixieren.

3



Aus schmalen Streifen (ca. 3 x 30 Zentimeter) zwei Beine aufrollen. Alles zusammenkleben und mit Stecknadeln fixieren.

4



Die Spitze einer Eierpappe als Horn ankleben. Ohren aus Packpapier, Maul und Augen aus Buntpapier ausschneiden und ebenfalls ankleben.



N wie Nashorn

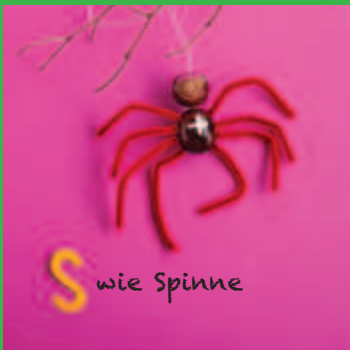
Hast du dein Lieblingstier gefunden? Dann kannst du ja gleich mit dem Basteln anfangen! Alle Materialien, die du dazu brauchst, sind hier aufgelistet.

Bleistifte	Holzreste	Messer	Seidenpapier
Büroklammern	Holzstäbchen	Musterklammern	Stecknadeln
Cutter	Wäscheklammern	Nadel und Faden	Styropor-Ei
Deckweiß	Klebstoff	Nagelbohrer	Tonkarton
Blumendraht	kleine Pappschachteln	Pailletten	Tonpapier
Eierkarton	Knete	Pappe	Watte
Farben und Pinsel	Knöpfe	Papprollen	Wattekugeln
Filz	Korken	Perlen	Wellpappe
Filzstifte	Kunstfell	Pfeifenreiniger	Wolle und Bindfaden
Folie	Lametta	Schere	Zahnstocher
Gefrierbeutel	Malerkrepp	Schrauben	Zeitungspapier

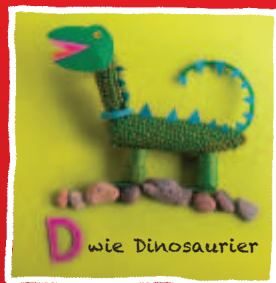
Eier, Kartoffeln und Bananen habt ihr bestimmt im Haus, Erdnüsse mit Schale gibt es in der Zeit von Oktober bis Januar im Supermarkt. Zweige, Gräser, Schilf und Federn findest du draußen in der Natur, im Herbst auch Kastanien und Maiskolben. Kastanien habe ich in diesem Buch für die Spinne verwendet. Wenn es aber gerade keine gibt, dann kannst du die Spinne auch aus zwei Wattekugeln basteln. Für den Dinosaurier, der hier aus Maiskolben besteht, kannst du auch Papprollen nehmen, die du dann entsprechend anmalst.

Das gilt auch für alle anderen Tiere: Du kannst sie basteln, wie und woraus es dir gefällt! Fang einfach an – du wirst sehen, es macht Spaß, ein Lieblingstier zu basteln.

Und noch ein Tipp: Bitte lass dir beim Schneiden mit einem Cutter und beim Vorbohren der Löcher mit einem Nagelbohrer von Erwachsenen helfen. Die meisten freuen sich, wenn sie mitbasteln dürfen!



Und welches
ist dein
Lieblingstier?



Elefant, Giraffe, Fledermaus ... welches ist dein Lieblingstier?
Gestalte in vier einfachen Schritten viele tolle Tiere und bastle dich nebenbei durch das ganze Alphabet!



GERSTENBERG

Gerstenberg Verlag GmbH & Co. KG
Rathausstraße 18-20
D-31134 Hildesheim



www.gerstenberg-verlag.de
ISBN 978-3-8369-5895-0



9

783836 958950

12,95 € (D)