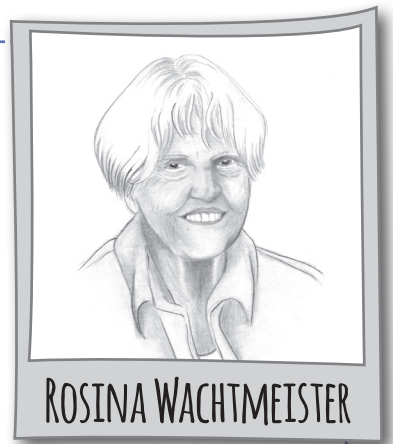
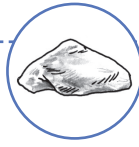


Station 3



ROSINA WACHTMEISTER

Aufgaben:

1. Zeichne mit Bleistift eine Katze oder einen Katzenkopf auf ein weißes Blatt. Deine Zeichnung soll das ganze Blatt ausfüllen. Du kannst auch eine Vorlage nehmen.

2. Dann legst du deine Zeichnung unter eine Schrumpffolie.

Spure mit einem wasserfesten schwarzen Stift auf der Folie den Umriss der Zeichnung nach. Gestalte deine Katze farbig mit wasserfesten Stiften. Zeichne dann die Konturen der Katze, zum Beispiel Augen und Nase, mit schwarzem Stift nach.

3. Schneide deine Katze entlang der Außenlinie aus.

4. Mit einer Nadel stichst du ein kleines Loch zum Aufhängen durch die Folie. Du kannst auch einen Locher benutzen.

5. Jetzt wird die ausgeschnittene Katze für einige Minuten bei 150 Grad auf einem Backblech mit Backpapier in den Backofen geschoben. Durch die Hitze verkleinert sich die Katze. Die Folie rollt sich zuerst ein, danach wird sie wieder glatt. Sobald die Folie wieder glatt ist, ist die Katze fertig.

6. Wenn deine Katze abgekühlt ist, kannst du durch das Loch einen Schlüsselring einhängen.

Station 3

■ Zeit:

2 Unterrichtsstunden (ohne Backzeit)

■ Material:

Papier in DIN A4, Schrumpffolie, Bleistift, wasserfeste Stifte (z. B. Folienstifte permanent) in verschiedenen Farben, Schere, Schlüsselringe, Nadel, evtl. Locher, Backofen, Backpapier

■ Lernziele & Kompetenzerwartungen:

- Grafisches und Farbiges Gestalten
- **Gezielter Einsatz grafischer Mittel (Umgang mit wasserfesten Stiften, Schere)**
- **Realisierung von plastischen Objekten**

■ Kriterien zur Leistungsbewertung:

1. Sind die Flächen sauber ausgemalt?
2. Wurde formatfüllend vorgezeichnet?
3. Wie sorgsam wurde die Katze ausgeschnitten?

■ Hinweis zur Differenzierung:

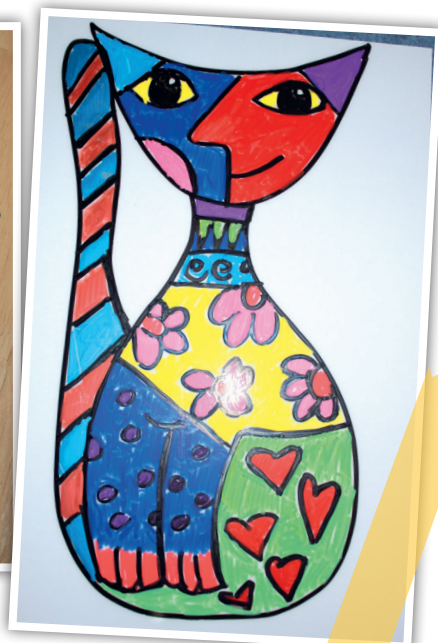
Kinder, denen das Zeichnen der Katze schwer fällt, können eine Vorlage nehmen und ausarbeiten. Fitte Kinder können aufwändigere Motive malen, zum Beispiel zwei Katzen, die sich überlappen.

■ Tipps:

Schrumpffolie und Schlüsselringe erhalten Sie in Künstlerfachgeschäften. Für die Arbeit am Backofen kann evtl. die Schulküche genutzt werden. Einfacher ist es, wenn Sie selbst die Folien mit nach Hause nehmen. Bitte beachten Sie die Herstellerangaben zur Backzeit auf der Verpackung der Schrumpffolie.



Schülerarbeiten



Station 3 – Schülerarbeiten

