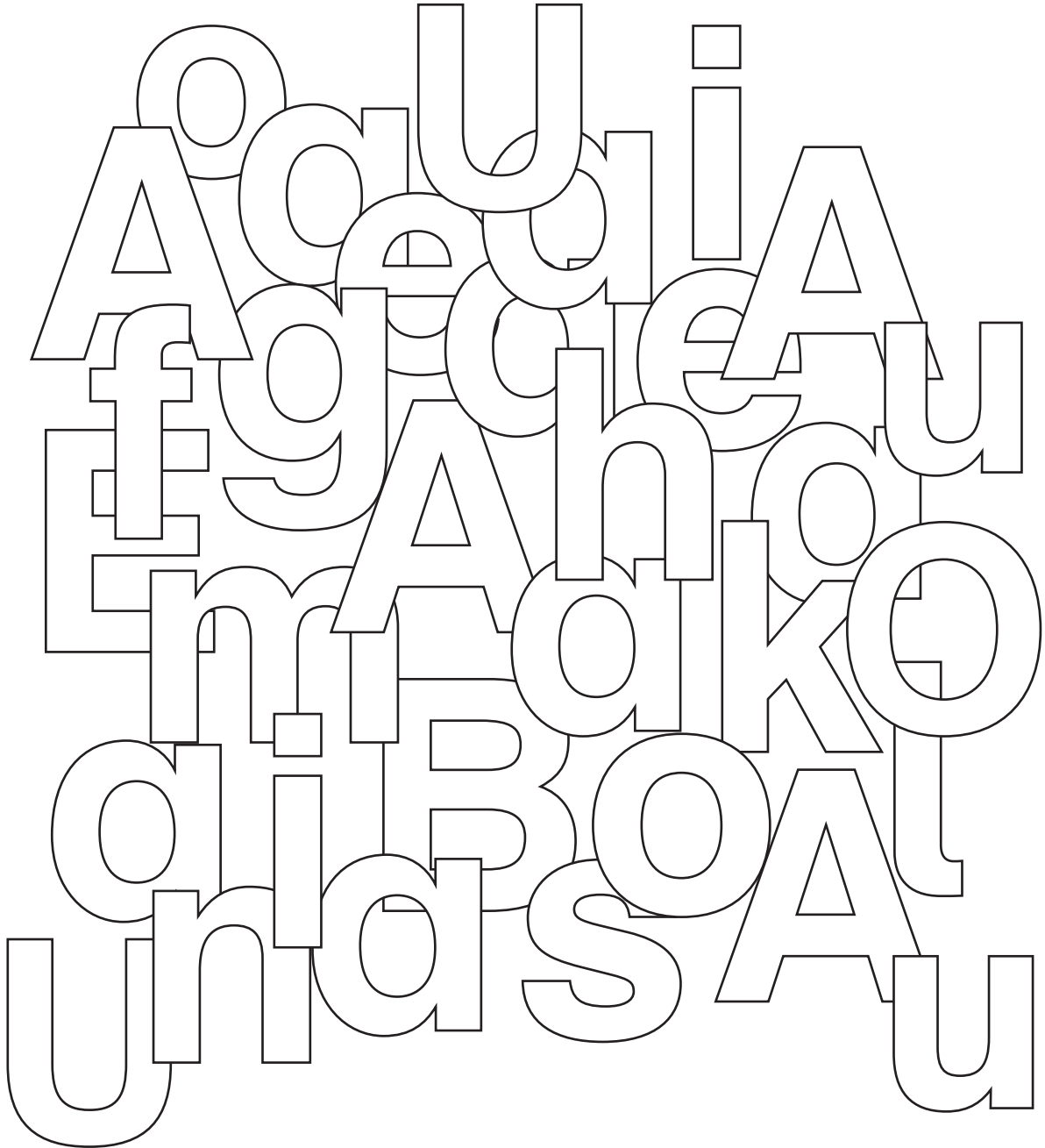


Selbstlaute – Station 1**Selbstlaute anmalen**

Die Selbstlaute heißen
A – E – I – O – U.

Aufgaben:

1.  Male alle Selbstlaute an.



2.  Zähle nun: Wie viele Selbstlaute hast du gefunden? _____



Selbstlaute – Station 1**Selbstlaute anmalen****Aufgaben:**

1. Schreibe die Selbstlaute auf:

2. Kreise alle Selbstlaute ein.

m	i	o	r	u	s	a	p	i	L	k	e	n
f	h	w	a	z	u	a	b	p	e	x	y	o
E	R	O	S	T	U	C	A	L	I	E	T	U
ü	ä	ü	K	L	M	o	V	I	W	E	R	ö

- Zähle nun: Wie viele Selbstlaute hast du gefunden? _____

3. Male die Selbstlaute in den Wörtern gelb an.

Fahrrad	Mama	Schule	Hase	Puppe	Rose
Regal	Salat	Richtung	Glocke		
Sonnenblume	Baby	Computer	Lichtschalter	Tanne	
Vase	Schuhe	Hose	Wicht		
	Dose	Schokolade	Primel		



Umlaute – Station 6



Einzahl-Mehrzahl-Spiel

Aufgabe:

Suche dir einen Partner. Spiele das Spiel mit ihm.

Nehmt jeweils einen Spielstein und einen Würfel.

So wird gespielt:



Gehe die gewürfelte Punktzahl vor. Finde die Einzahl oder Mehrzahl zum Wort und stelle deinen Spielstein auf dieses Feld.

Nun ist der Partner an der Reihe. Wer erreicht zuerst das Ziel?

Achtung: Manchmal musst du auch zurückgehen.

