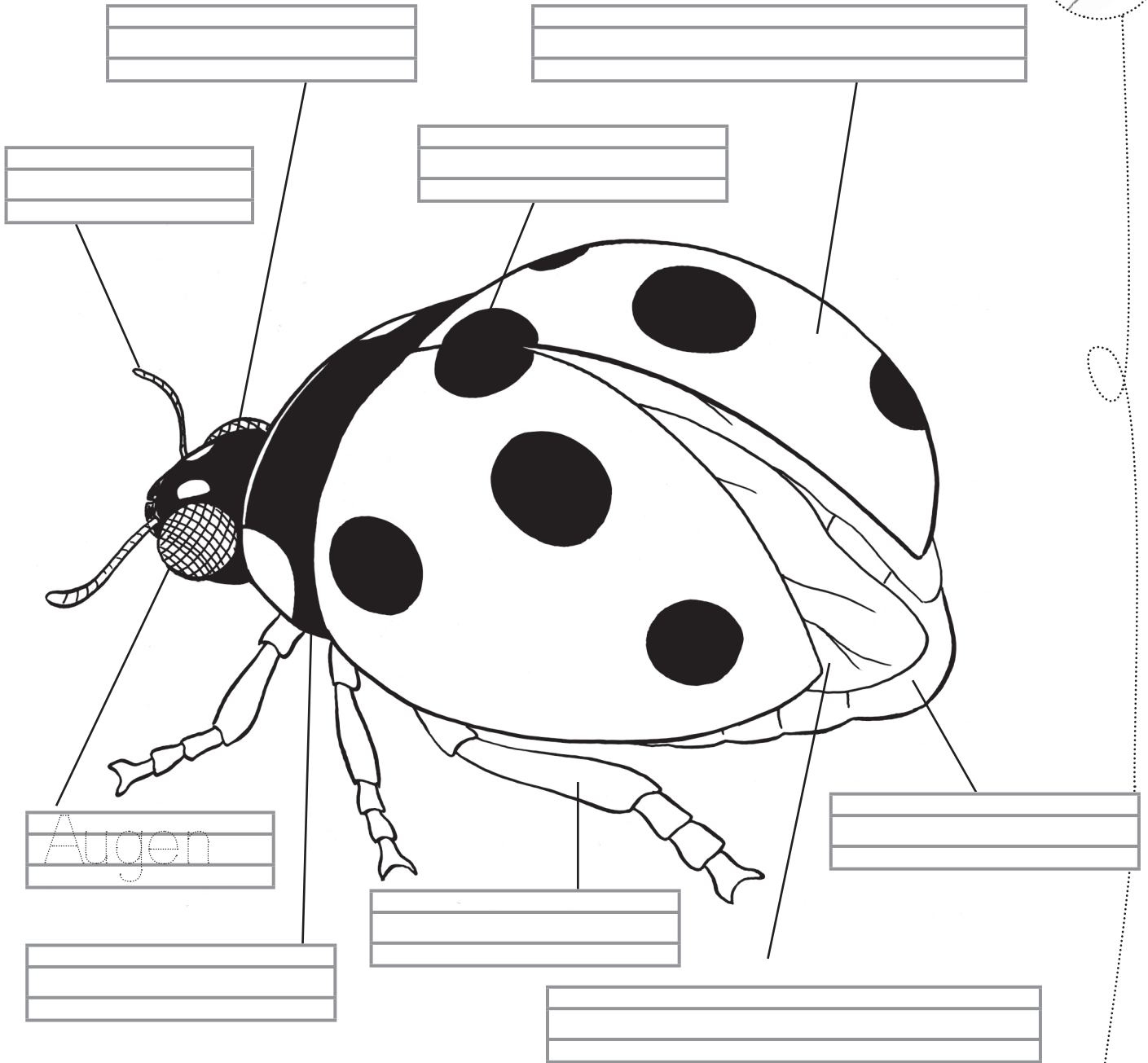
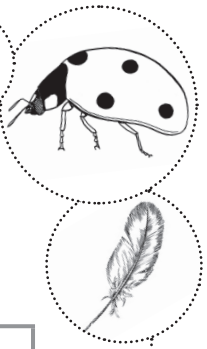


Der Körper des Marienkäfers

K

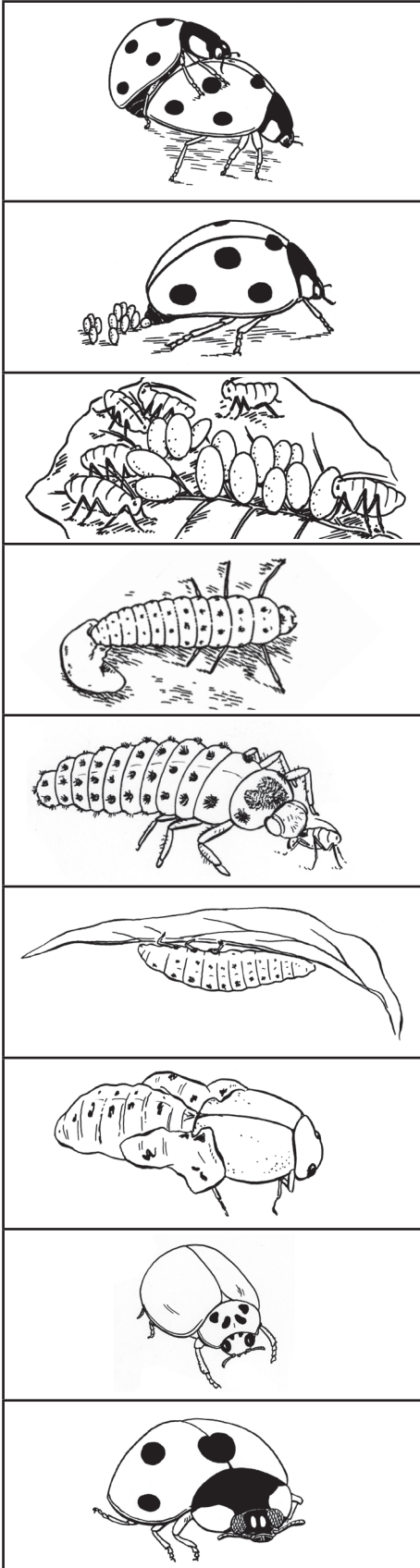
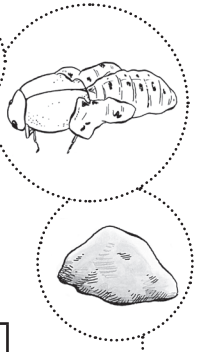


- Fühler
- Kopf
- Hautflügel
- Punkte
- Beine
- Hinterleib
- Augen
- Brust
- Deckflügel



Ei, Larve, Puppe und Käfer

K



Die Larve verpuppt sich an der Unterseite eines Blattes. Die Puppe ist orange und schwarz.

Die gelben Eier liegen in der Nähe von grünen Blattläusen.

Ein gelber Marienkäfer schlüpft heraus.

Zwei rote Marienkäfer paaren sich.

Der Marienkäfer wird rot und bekommt seine sieben Punkte.

Der rote Marienkäfer legt gelbe Eier.

Die Larve frisst grüne Blattläuse.

Die Hülle der Puppe reißt auf.

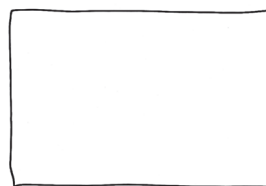
Die Eier werden grau. Kleine schwarze Larven mit gelben Punkten schlüpfen heraus.



Wie sehe ich aus?



Material:



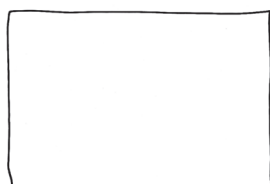
So geht es:



So fliege ich



Material:



So geht es:

