

## Wo gibt es überall tropische Regenwälder?



Auf dieser Weltkarte sind die Ozeane, die Erdteile (Kontinente) und die tropischen Regenwälder eingezeichnet.

Die Fläche, die du \_\_\_\_\_ ausgemalt hast, ist das Wasser der Ozeane. Die \_\_\_\_\_ Flächen sind die tropischen Regenwälder. Diese befinden sich auf den Erdteilen, die du \_\_\_\_\_ angemalt hast.

grünen

braun

blau

### Aufgaben

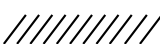


Sieh dir die Weltkarte an.



Male diese Flächen  blau aus.




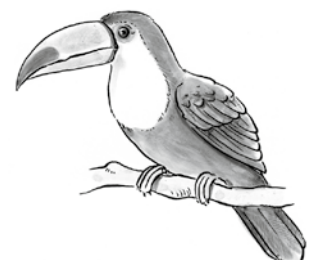
Male diese Flächen  grün an.



Male die übrigen Flächen braun aus.



Lies den Lückentext und  setze die fehlenden Wörter ein.



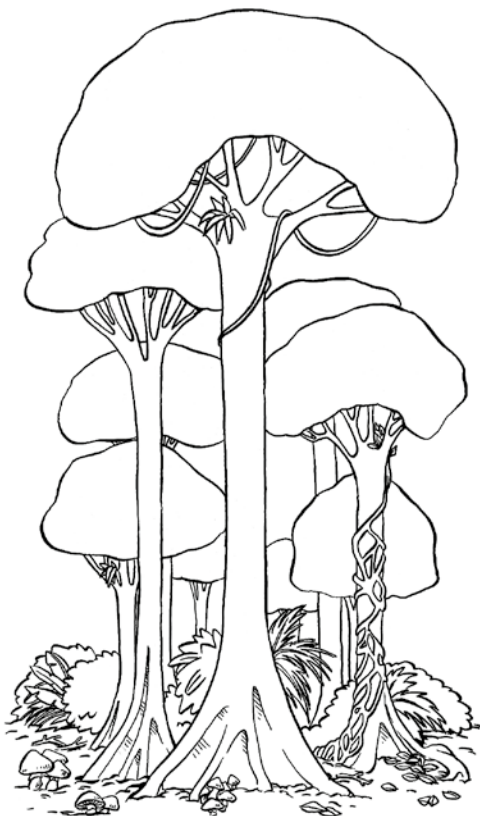


## Wie heißen die Stockwerke des tropischen Regenwaldes?

Der tropische Regenwald besitzt fünf unterschiedliche Stockwerke. In den einzelnen Stockwerken wachsen verschiedene Pflanzen.

So heißen die Stockwerke des tropischen Regenwaldes und daran erkennst du sie:

- **Überständler:** einzelne Baumriesen
- **Kraut- und Strauchschicht:** Moose, Farne, Sträucher und kleine Bäumchen
- **Bodenschicht:** Wurzeln und Pilze
- **untere Baumschicht:** Baumkronen der jungen Bäume
- **Kronendach:** Baumkronen der hohen Bäume



←

←

←

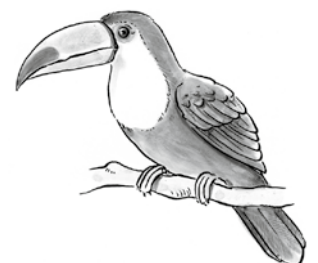
←

←

### Aufgaben

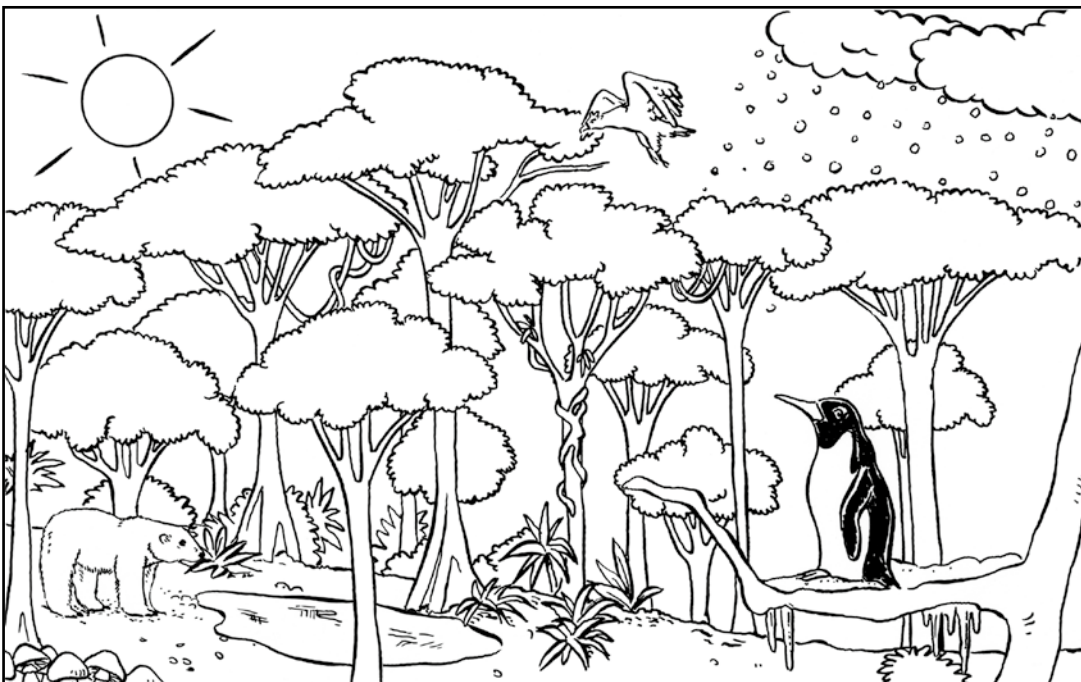
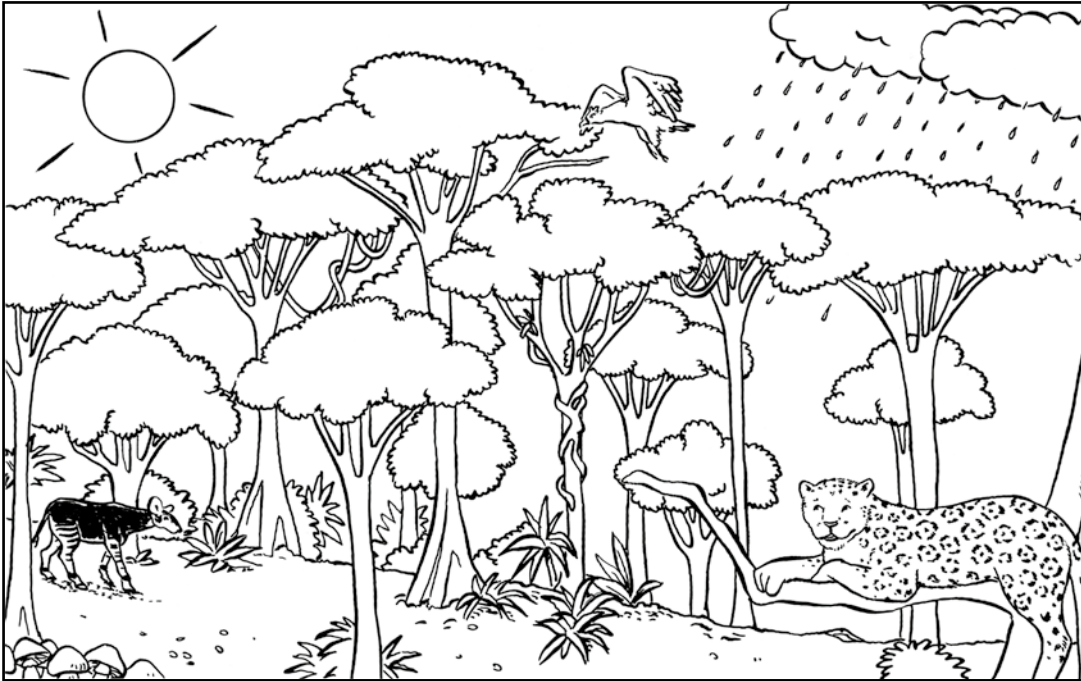


- Lies die Beschreibung der einzelnen Stockwerke durch.
- Sieh dir das Bild genau an.
- Beschrifte die Stockwerke.





## Was für ein Wetter!



### Aufgaben



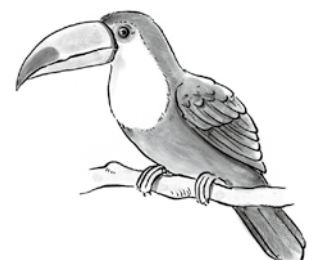
Sieh dir die beiden Bilder des tropischen Regenwaldes an.  
Auf dem unteren Bild haben sich fünf Fehler versteckt.  
Findest du sie?



Kreuze die Fehler mit einem roten Buntstift an.



Male das obere Bild bunt aus.





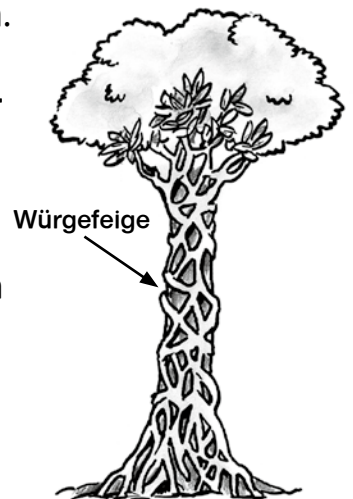
## Regenwaldbäume und Aufsitzerpflanzen

Der tropische Regenwald besteht aus sehr vielen unterschiedlichen Pflanzenarten. Viele Regenwaldbäume bilden am Stamm Wurzeln aus, die den Baumstamm über dem Waldboden verdicken. Das hat den Vorteil, dass dieser große Baum einen festen Halt bekommt. Denn die Wurzeln sind nicht sehr tief in der Erde verankert.

Viele dieser Bäume haben Aufsitzerpflanzen. Das sind Pflanzen, die zum Beispiel auf Regenwaldbäumen wachsen. Zu ihnen gehört z. B. die Orchidee. Sie wächst in den Baumkronen, da sie dort mehr Licht bekommt.

Auch die Würgefeige ist eine Aufsitzerpflanze. Sie bildet Wurzeln aus, die in Richtung Waldboden wachsen. Diese Wurzeln legen sich um den Stamm des Baumes.

Oftmals überlebt der Baum diese Umklammerung nicht.



1. Im tropischen Regenwald wachsen nur wenige Pflanzenarten.
2. Die Wurzeln vieler Regenwaldbäume verdicken unten den Stamm.
3. Die Bäume haben dadurch einen guten Halt.
4. Auf vielen Bäumen leben Aufsitzerpflanzen.
5. Die Orchidee wächst am Waldboden.
6. Die Würgefeige ist eine Aufsitzerpflanze.
7. Die Würgefeige hat keine Wurzeln.
8. Die Würgefeige „erwürgt“ den Baum, auf dem sie wächst.

**richtig**



☐ M

**falsch**



☐ O

☐ R

☐ K

☐ C

☐ A

☐ H

☐ B

☐ E

☐ I

☐ D

☐ C

☐ S

☐ E

☐ E

☐ N

**Lösungswort:** \_\_\_\_\_  
1      2      3      4      5      6      7      8

### Aufgaben



Lies den Text durch.



Lies die Sätze. Sind sie richtig oder falsch? Kreuze an.



Schreibe das Lösungswort auf die Linien.

