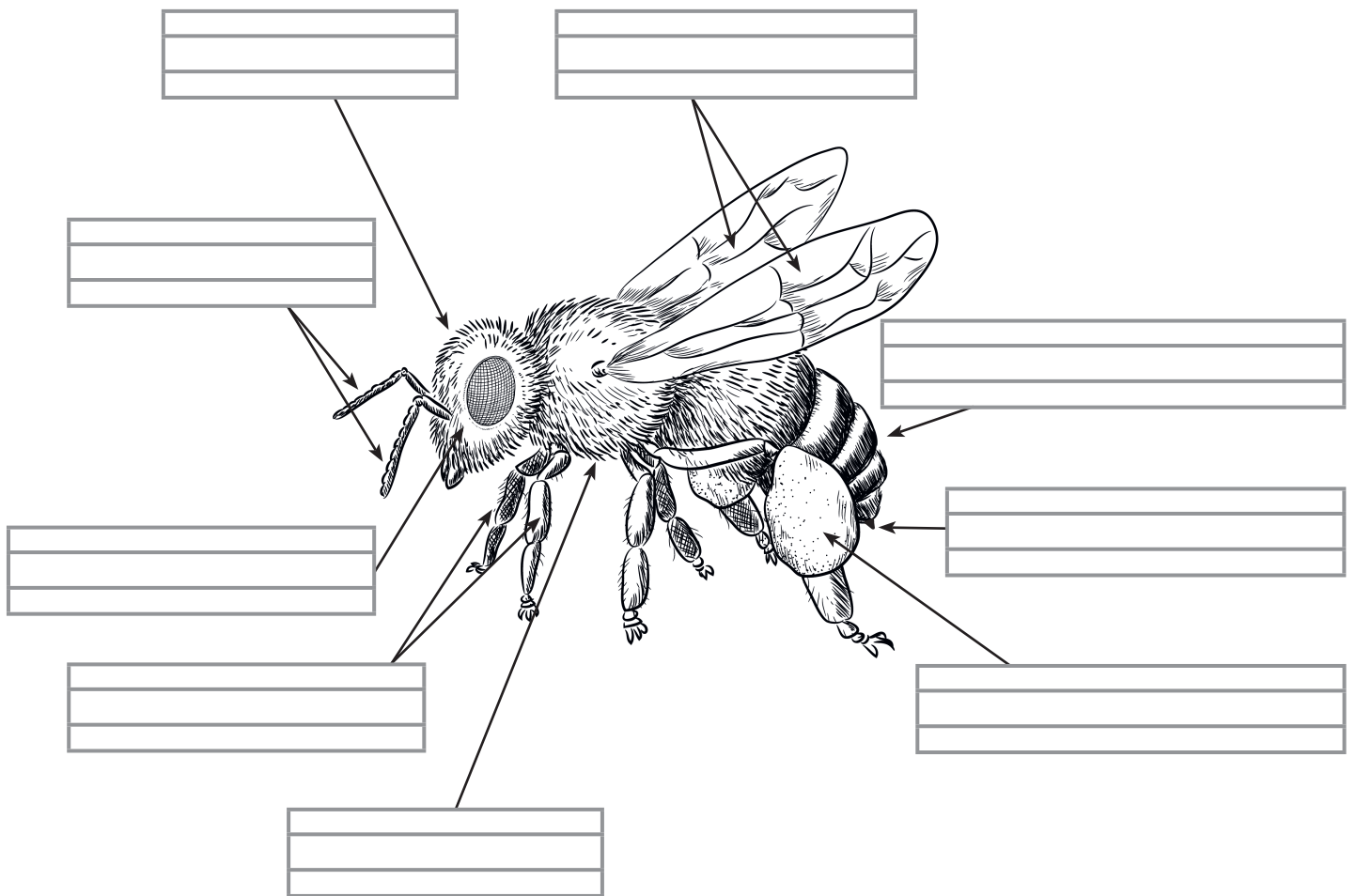
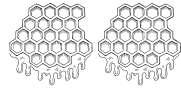


Die Körperteile der Biene



**Fühler – Beine – Auge – Kopf – Stachel
Flügel – Brust – Hinterleib – Körbchen**

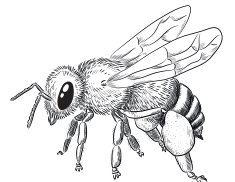
Aufgaben

1. Sieh dir das Bild gut an.
2. Lies die Namen der Körperteile.
3. Schreibe sie auf die richtigen Linien.
4. Male die Biene an. Die Augen, Beine und Streifen sind schwarz. Der Kopf, die Brust und der Hinterleib sind gelb-braun. Die Körbchen sind gelb.

Zusatzaufgabe:

Überlege mit einem Partner:

Kennt ihr andere Tiere, die Stacheln haben? Wozu brauchen die Tiere ihre Stacheln?

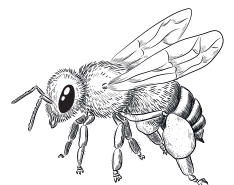
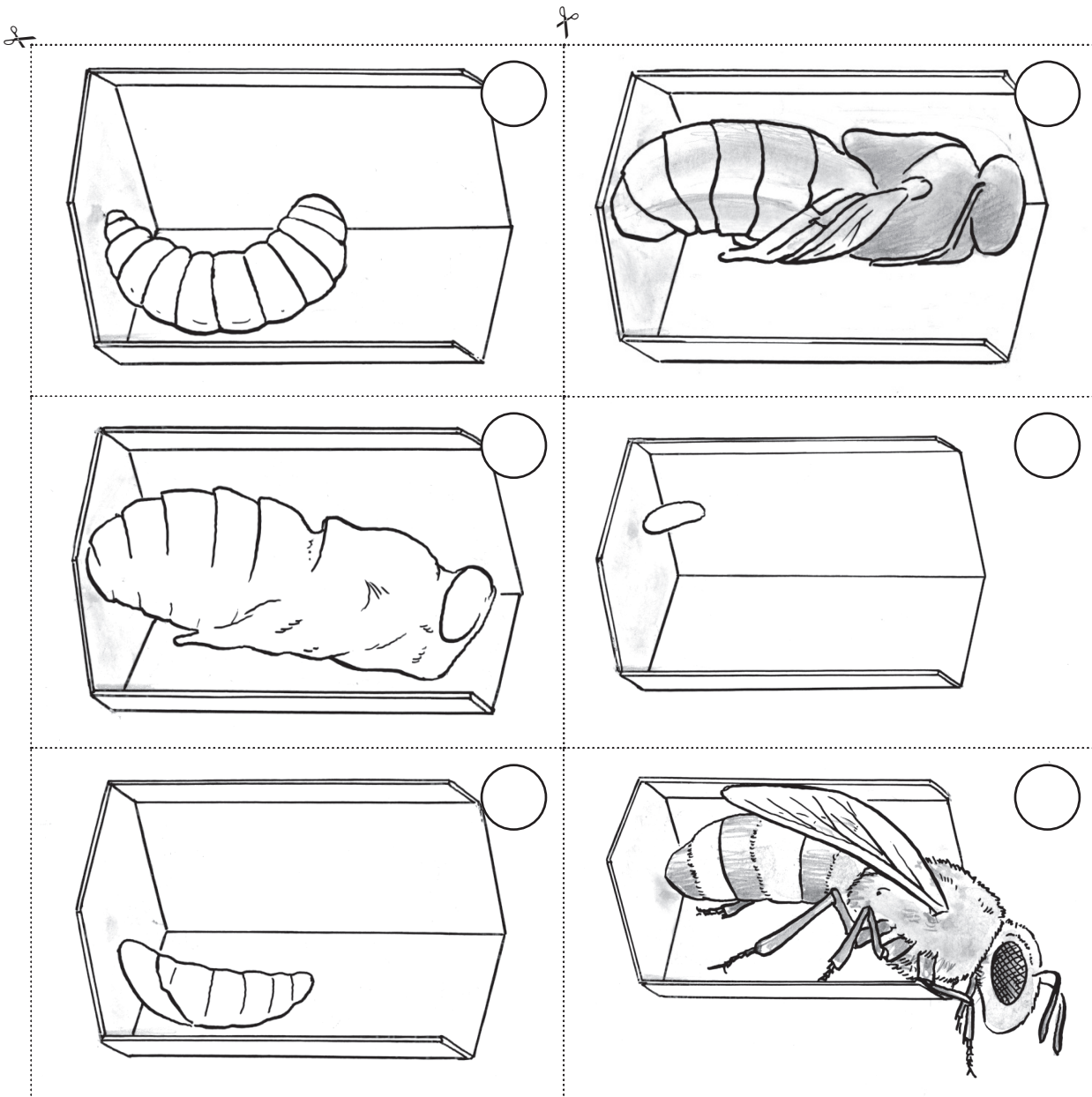


Vom Ei zur Biene



Aufgaben

1. Schneide die Bilder aus.
 Schaue sie dir genau an. Bringe die Bilder in die richtige Reihenfolge. Schreibe Zahlen von 1 – 6 in die Kreise.
2. Klebe die Bilder in der richtigen Reihenfolge auf ein Blatt.



Die Feinde der Biene

Spinne

Wespe

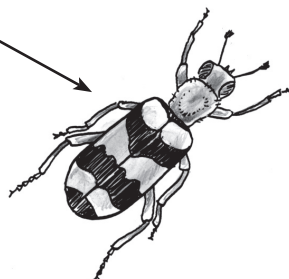
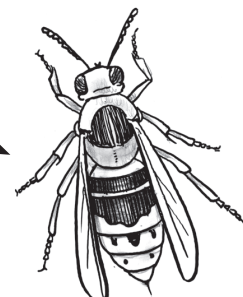
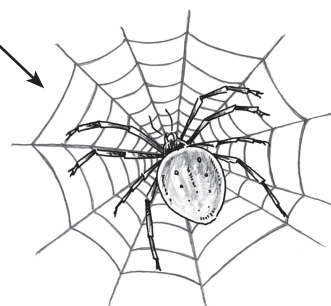
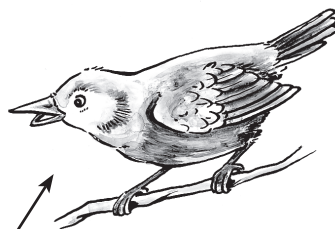
Vogel

Motte

Bienenwolf

Maus

Vorsicht



Aufgaben

- Wie heißen die Feinde der Bienen? Fahre die Linien mit einem Stift nach. Benutze verschiedene Farben.
 Lies die Namen. Ein Spiegel kann dir helfen.
- Schreibe die Namen der Tiere richtig auf die Linien.

