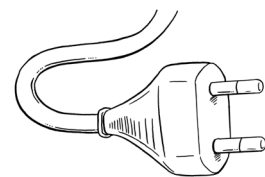
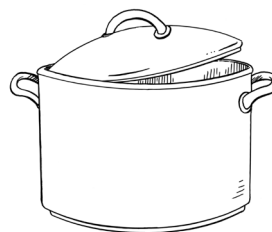
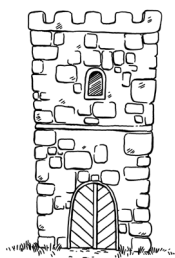
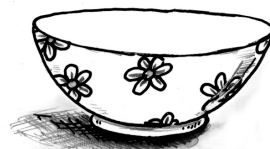
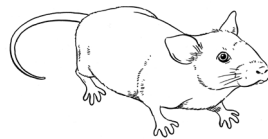
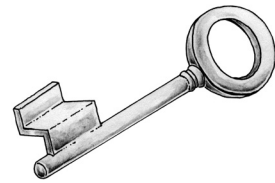
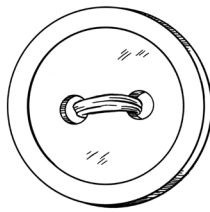
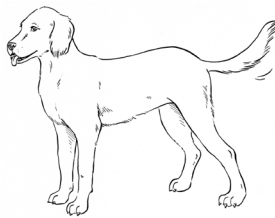
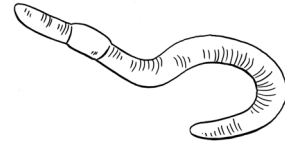
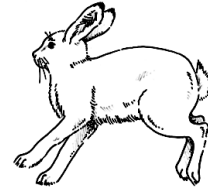
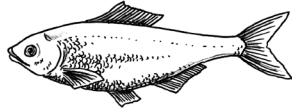
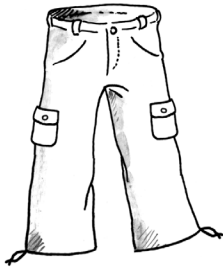


Station 1: Reimbilder finden

Aufgabe:

Was reimt sich hier?

Male die Reimpaare in jeweils einer Farbe an.

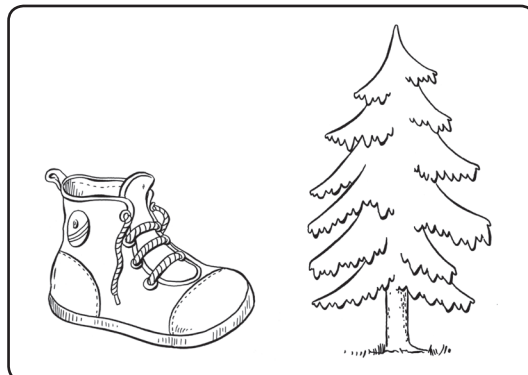
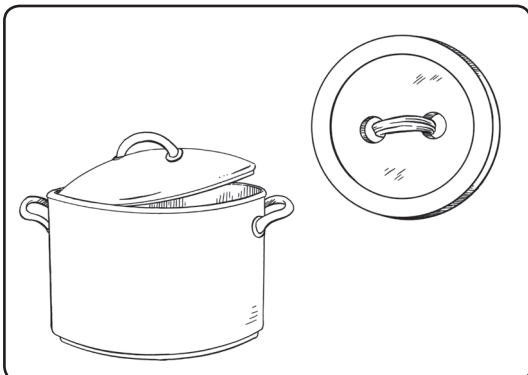
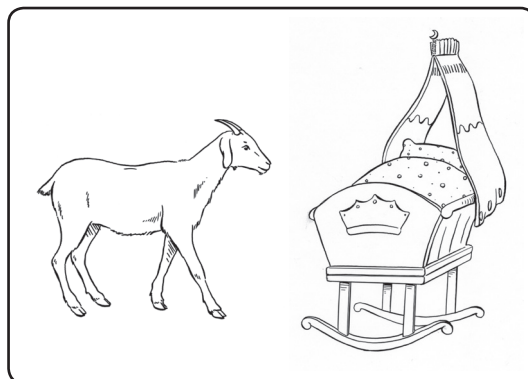
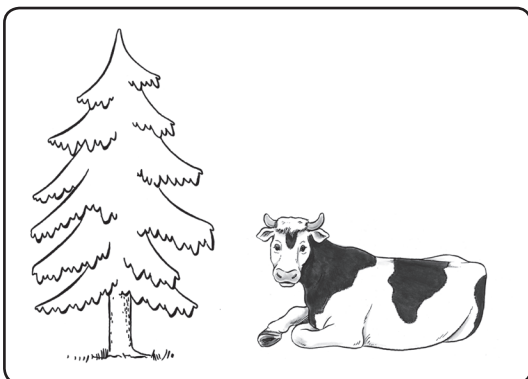
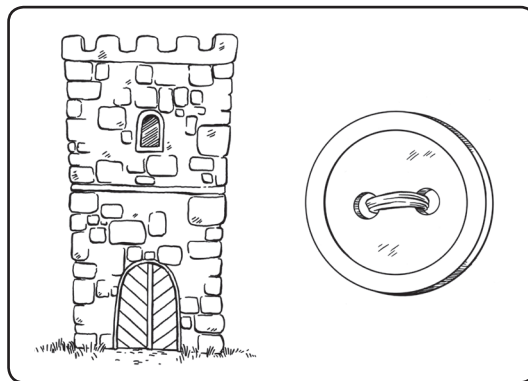
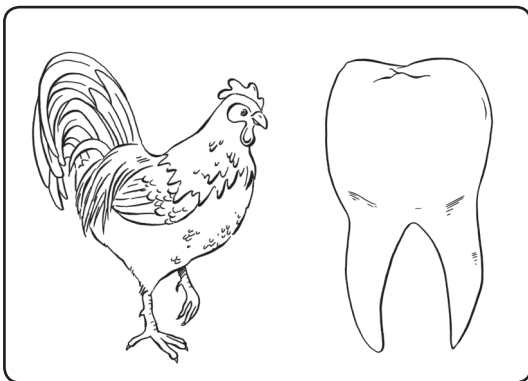
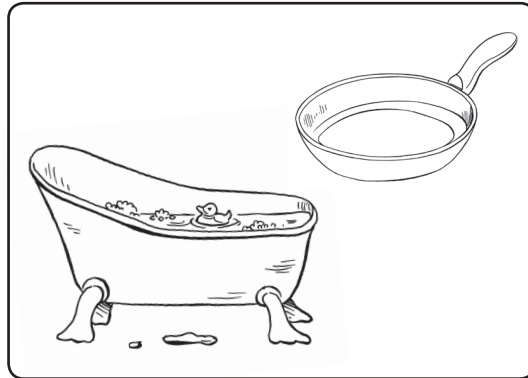
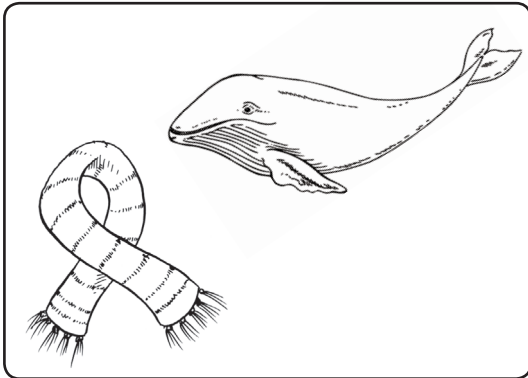


Station 3: Fehler bei Bildpaaren finden

Aufgaben:

Nicht alles reimt sich.

1.  Streiche Falsches durch.
2.  Male die richtigen Paare bunt aus.



Station 20: Reimwörter einsetzen

Aufgabe:

 Setze die richtigen Reimwörter ein.

Eins, zwei, drei,
wir essen gerne _____.

Vier, fünf, sechs,
da drüben fliegt die _____.

Sieben, acht, neun,
wir können uns alle _____.

Zehn, elf, zwölf und dreizehn,
lasst uns doch spazieren _____.

Vierzehn, fünfzehn, sechzehn,
ich will heute nicht mehr _____.

Siebzehn, achtzehn, neunzehn, zwanzig,
die Butter wird ganz schnell _____.

1
2
3
4
5
6
7
8
9
10
11
12
13
14
15
16
17
18
19
20

Diese Wörter helfen dir:

