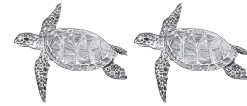


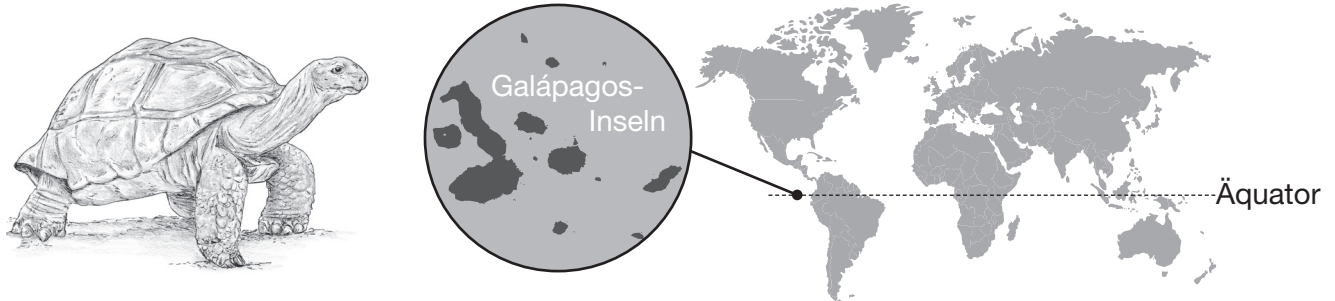
Name: _____

Datum: _____

Galápagos-Riesenschildkröten



Auf der ganzen Welt gibt es über 300 Schildkrötenarten. Eine besonders interessante Art ist die Galápagos-Riesenschildkröte. Sie gehört zu den Landschildkröten.



Die Galápagos-Riesenschildkröten leben auf den Galápagos-Inseln. Diese liegen in der Nähe von Südamerika, auf der Höhe des Äquators.

Galápagos-Riesenschildkröten können sehr alt werden. Im Jahr 2006 starb eine Riesenschildkröte von wahrscheinlich 176 Jahren.

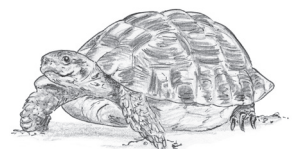
Die Schildkröten können bis zu 1,20 m groß werden und ein Gewicht von ungefähr 200 kg bis 300 kg erreichen. Weibliche Riesenschildkröten sind meist kleiner und leichter als ihre männlichen Artgenossen. Alle Tiere haben einen großen Panzer, in dem sie sich verstecken können, wenn Gefahr droht.

Die Nahrung von Schildkröten besteht ausschließlich aus Pflanzen. Überwiegend ernähren sie sich von Kakteen, Gräsern, Kräutern, Büschen, Beeren und Flechten.

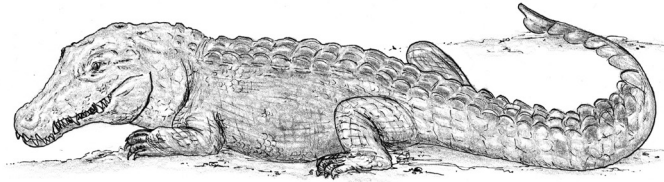
Die Galápagos-Riesenschildkröte ist vom Aussterben bedroht. Früher wurde sie von den Menschen gegessen. Heute fressen Nutztiere wie Schweine oder Ziegen die Pflanzen ab, von denen sich auch die Schildkröten ernähren, oder zerstören ihre Eier.

Aufgaben:

1. Lies den Text aufmerksam.
2. Erfinde passende Überschriften zu den einzelnen Textabschnitten.
3. Fülle dann einen Steckbrief über die Galápagos-Riesenschildkröte aus. Male auch ein Bild der Riesenschildkröte dazu.



Verschiedene Krokodile stellen sich vor (1)

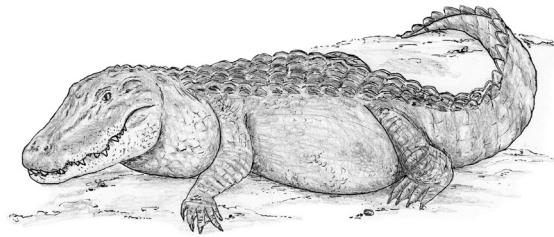


Das Leistenkrokodil

Das Leistenkrokodil kann eine Länge von fünf bis sieben Metern erreichen.

Es kommt im Süß-, Brack- und Salzwasser vor. Brackwasser entsteht dort, wo sich Meerwasser mit Flusswasser vermischt. Es ist also salziges Wasser.

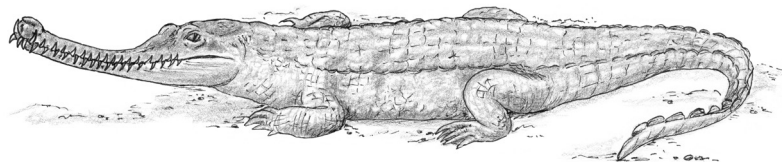
Das Leistenkrokodil erreicht ein Gewicht von etwa 1 000 kg und kann bis zu 70 Jahre alt werden. An Land kann das Krokodil trotz kurzer Beine recht schnell laufen. Im Wasser bewegt sich das Krokodil allerdings noch schneller. Das Leistenkrokodil ist insgesamt sehr breit und hat eine große Schnauze.



Der Mississippi-Alligator

Der Mississippi-Alligator wird bis zu sechs Meter lang. Er lebt häufig in Sümpfen und Flüssen.

Dieser Alligator kann ein Gewicht von 450 kg erreichen und wird zwischen 30 und 60 Jahre alt. Ebenso wie das Leistenkrokodil ist er an Land recht schnell unterwegs. Im Wasser bewegt er sich noch einmal doppelt so schnell fort. Der Körper des Alligators ist breit und kräftig. Auch seine Schnauze ist breit und sehr flach.

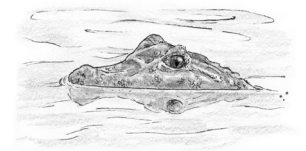


Gangesgavial

Der Gangesgavial kann eine Länge von sechs Metern erreichen. Er hält sich in tieferen Flüssen mit sandigen Ufern auf.

Er wird etwa 160 bis 190 kg schwer und erreicht ein Alter von mehr als 50 Jahren.

An Land sind Gangesgaviale sehr unbeholfen, da ihre Beine sie kaum tragen können. Gangesgaviale kann man gut an ihrer Schnauze erkennen, die sehr schmal und lang ist. Ihre besonders spitzen Zähne sind auch bei geschlossener Schnauze sichtbar.



Name: _____

Datum: _____

Verschiedene Krokodile stellen sich vor (2)



1. Das Leistenkrokodil kann eine Länge von

von 450 kg erreichen.

2. Der Mississippi-Alligator kann ein Gewicht

fünf bis sieben Metern erreichen.

3. Das Leistenkrokodil kann etwa

sehr unbeweglich.

4. Der Mississippi-Alligator kann bis zu

Sümpfen und Flüssen.

5. Besonders spitze Zähne hat

der Gangesgavial.

6. Der Mississippi-Alligator lebt häufig in

1 000 kg schwer werden.

7. Der Gangesgavial hält sich in tieferen

sechs Meter lang werden.

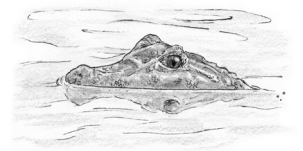
8. An Land ist der Gangesgavial

Flüssen mit sandigen Ufern auf.

1. _____
2. _____
3. _____
4. _____
5. _____
6. _____
7. _____
8. _____

Aufgaben:

1. Lies die Texte über die verschiedenen Krokodilarten auf Arbeitsblatt 1.
2. Ordne anschließend die Satzanfänge den passenden Satzenden zu.
 Verbinde und schreibe die Sätze ab.
3. Woher kommt das Wort *Krokodilsträne*? Schaue im Internet nach, zum Beispiel unter: www.geo.de/GEOLino/ → Mensch → Redewendungen → alle deutschen Redewendungen. Schreibe es auf ein Blatt.



Name: _____

Datum: _____

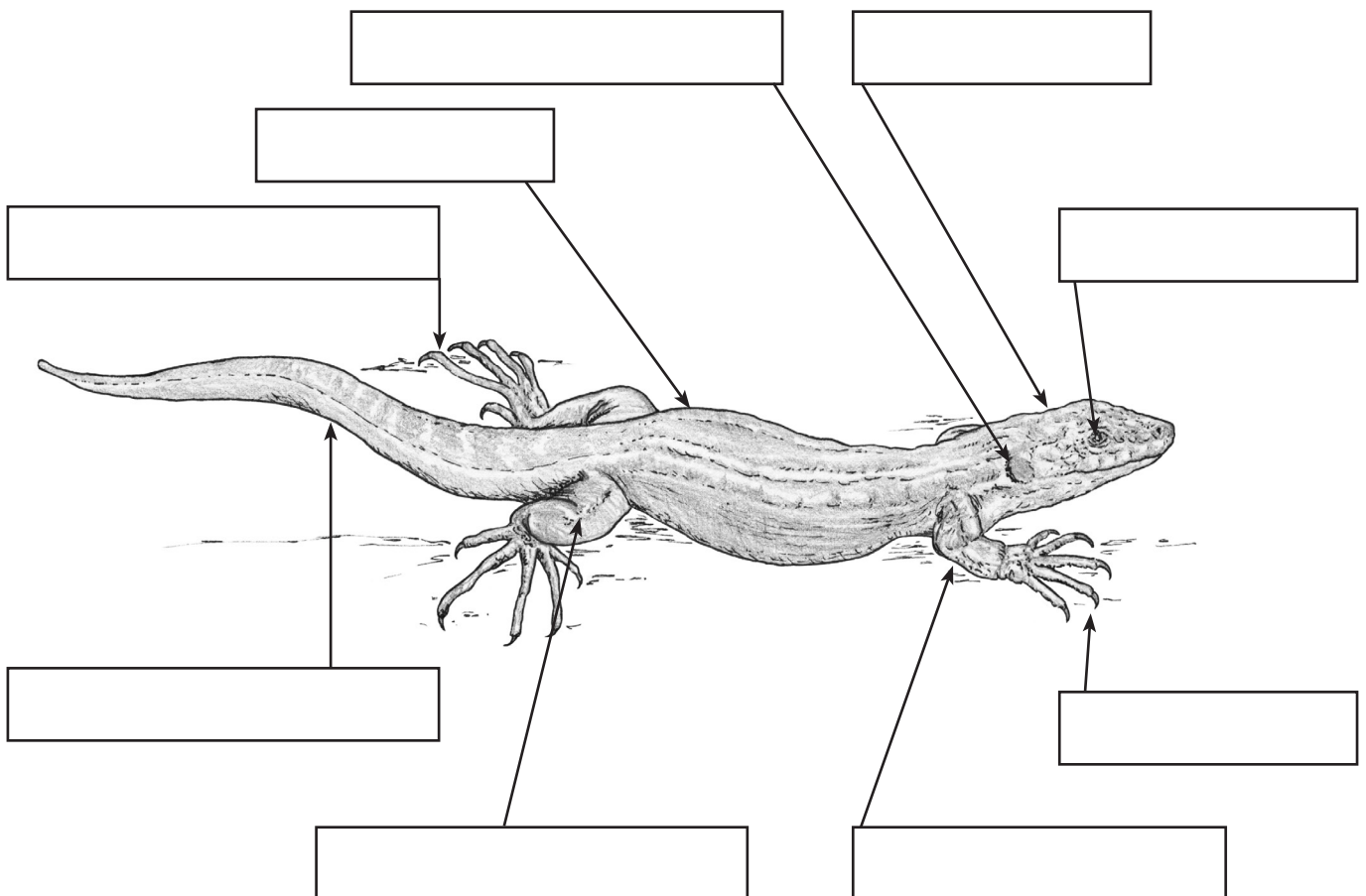
Der Körperbau einer Eidechse



Die Eidechse besitzt einen länglichen **Körper**. Sie hat einen **Schwanz**, der zur Spitze hin immer schmaler wird. Bei Gefahr kann die Eidechse den Schwanz auch abwerfen. Er wächst häufig in verkleinerter Form wieder nach.

Jede Eidechse hat zwei **Vorderbeine** und zwei **Hinterbeine** mit jeweils fünf **Zehen**. An jeder Zehe befindet sich eine **Kralle**.

Am **Kopf** der Eidechse sitzen zwei **Augen**. Auch das **Trommelfell** ist gut zu sehen.



Aufgaben:

1. Sieh dir das Bild gut an. Lies dann den Text.
2. Beschrifte nun die Eidechse. Die **dickgedruckten** Wörter helfen dir dabei.

