

Leitbündel (Schefflera)

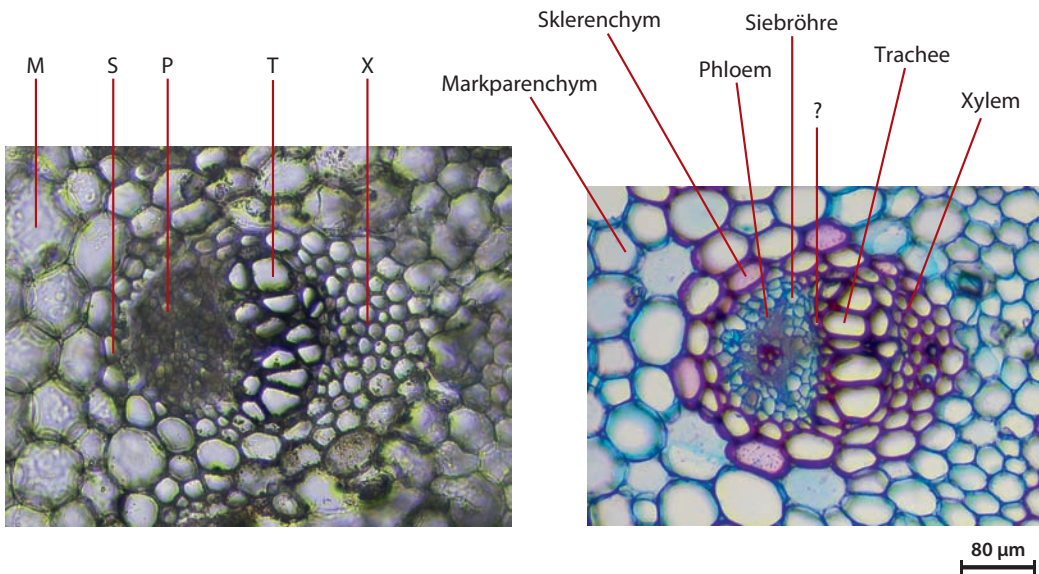


Abbildung 14.21 Leitbündel in der Sprossachse einer Strahlenaralie (*Schefflera*). Objektiv = 10×, Hellfeld. Links ohne Anfärbung, rechts mit FCA nach Etzold angefärbt (beachte: es handelt sich um zwei verschiedene Leitbündel). Der mit ? gekennzeichnete Bereich könnte das Kambium sein (siehe Erläuterung zu **Abbildung 14.20**). Interessant sind die verholzten Zellen (magenta) in der Mitte des Phloems (blau).

Der Vergleich beider Aufnahmen macht den Nutzen der Anfärbung deutlich: Sklerenchym, Xylem, das fragliche Kambium und das verholzte Phloemzentrum heben sich nur bei Anfärbung deutlich von der Umgebung ab.

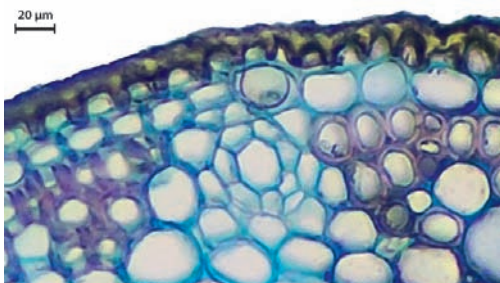


Abbildung 14.22 Randzone der Sprossachse einer Strahlenaralie (*Schefflera*). Objektiv = 10×, Hellfeld, FCA nach Etzold.

Außen gut erkennbar liegt die Kutikula (gelblich), die mit der Epidermis verzahnt ist. Das Sklerenchym (hellmagenta) ist durch einen Sekretgang unterbrochen.

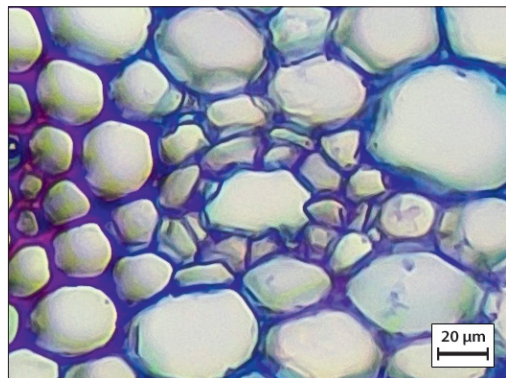


Abbildung 14.23 Sekretgang (auch Harzgang genannt) im Parenchym der Sprossachse einer Strahlenaralie (*Schefflera*). Objektiv = 10×, Hellfeld, FCA nach Etzold, Fokusstapel aus vier Bildern.