

Projektaufgabe 2

Mauerwerksbau und Ausbau eines Gebäudes

Es ist eine Mauer zu errichten. Es wird eine Schalung und die dazu gehörige Bewehrung für einen Sturz erstellt. Dieser Betonsturz wird betoniert und die Mauer verputzt. Eine Trennwand aus Fachwerk ist zu erstellen und eine mit GKB-Platten bekleidete Wand ist mit einem Fliesenpiegel zu versehen.

Folgende **Teilaufgaben** sind auszuführen:

1. Ein Mauerwerksstück wird hergestellt.
2. Es sollen eine Schalung und eine Bewehrung für einen Sturz hergestellt werden.
Der Sturz wird betoniert und eingebaut.
3. Auf einem Mauerwerkstück ist ein einlagiger Putz aufzubringen. Der Untergrund ist vorzubereiten.
Der Putz ist fachgerecht einzubauen und abzureiben.
4. Aus gestalterischen Gründen soll eine Trennwand als Fachwerkwand ausgeführt werden.
5. Im Rahmen des Ausbaus sollen an einer Wand Trockenbauarbeiten durchgeführt werden.
Diese Maßnahme soll durch einseitiges Bekleiden der Wand mit GKB-Platten erfolgen.
6. Auf der mit GKB Platten verkleideten Wand soll ein Fliesenpiegel erstellt werden.
Es stehen Wandfliesen 15/15 cm zur Verfügung. Alternativ wird der Fliesenpiegel an einer vorhandenen Wand im Dickbettverfahren verlegt.

Hinweis: Übungen zu den Lernfeldern 3 = Mauern eines einschaligen Baukörpers
 4 = Herstellen eines Stahlbetonteiles
 5 = Herstellen einer Holzkonstruktion
 6 = Beschichten und Bekleiden eines Bauteils

Projektaufgabe:	Mauerwerksbau und Ausbau eines Gebäudes
Teilaufgabe:	2.0
Beruf:	Estrichleger/-in, 1. Ausbildungsjahr

Vorgehensweise

1. Informieren

- Es ist die Zeichnung zu betrachten, um Klarheit über die Aufgabe zu bekommen.

2. Planen

2.1 Arbeitsablauf

- Wie ist die Baustelle einzurichten?
- Welche Sicherheitsmaßnahmen sind zu beachten?
- Welche Detailzeichnungen sind notwendig?

2.2 Materialbedarf

- Die Materialliste ist zu erstellen.

2.3 Werkzeugbedarf

- Welche Werkzeuge bzw. Maschinen werden benötigt?

3. Entscheiden

- Der konkrete Arbeitsablaufplan wird erstellt.

4. Ausführen

- Die Arbeit wird möglichst selbstständig ausgeführt.
- Die Sicherheitsvorschriften werden beachtet.
- Bei Problemen wendet man sich an den Ausbilder.

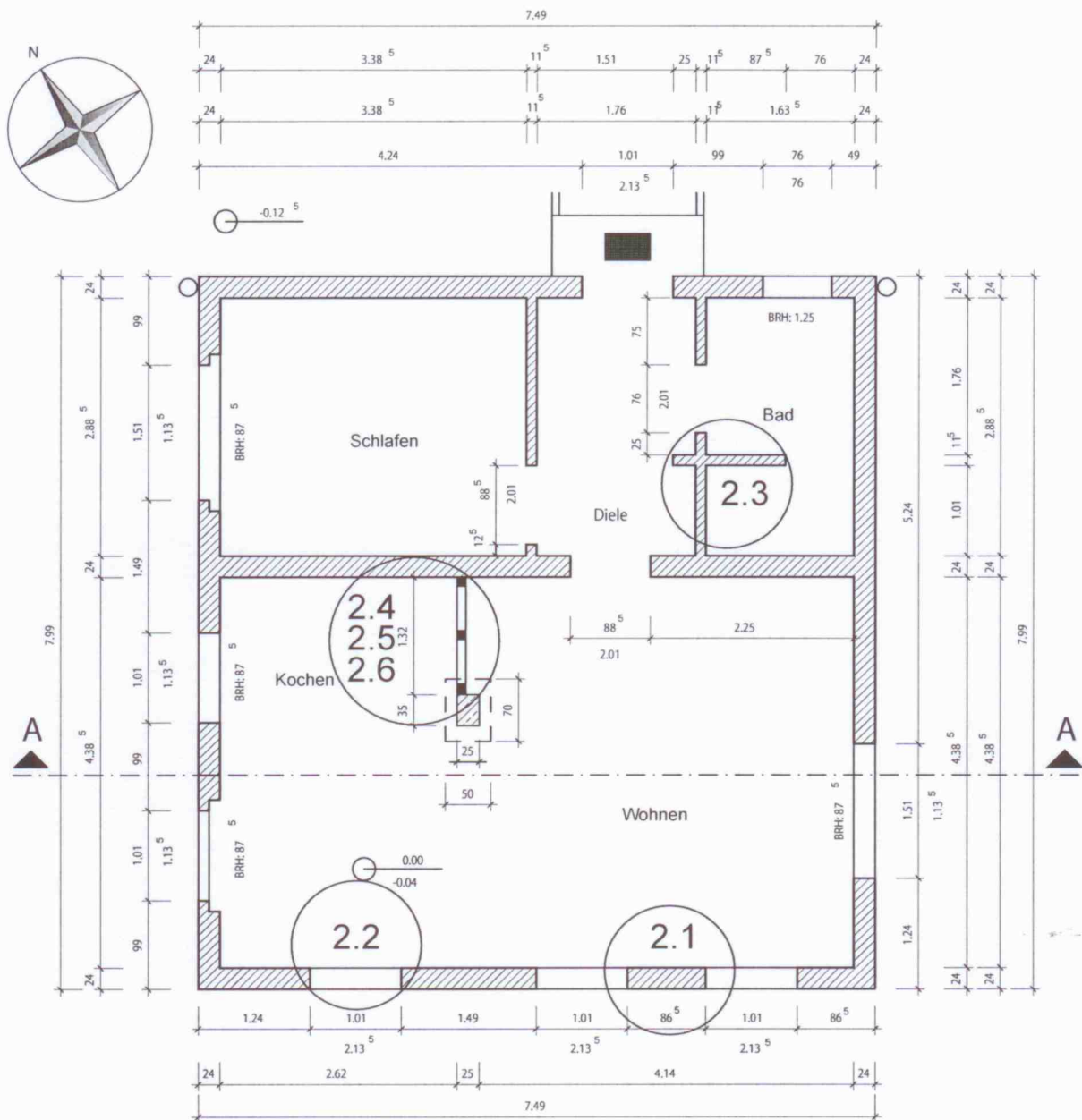
5. Kontrollieren

- Die Überprüfung von Lot, Waage, Maßgenauigkeit, Winkel sowie Vollständigkeit erfolgt laufend.
- Der Kontroll- und Bewertungsbogen kann Hilfestellung geben.
- Mit Hilfe des Bewertungsbogens hat jeder selbst die Bewertung vorzunehmen.
- Was ist gut gelungen?
- Wo traten Schwierigkeiten auf, was kann nächstes Mal besser gemacht werden?
- Wurde die kalkulierte Zeit eingehalten, über- oder unterschritten?

6. Bewerten

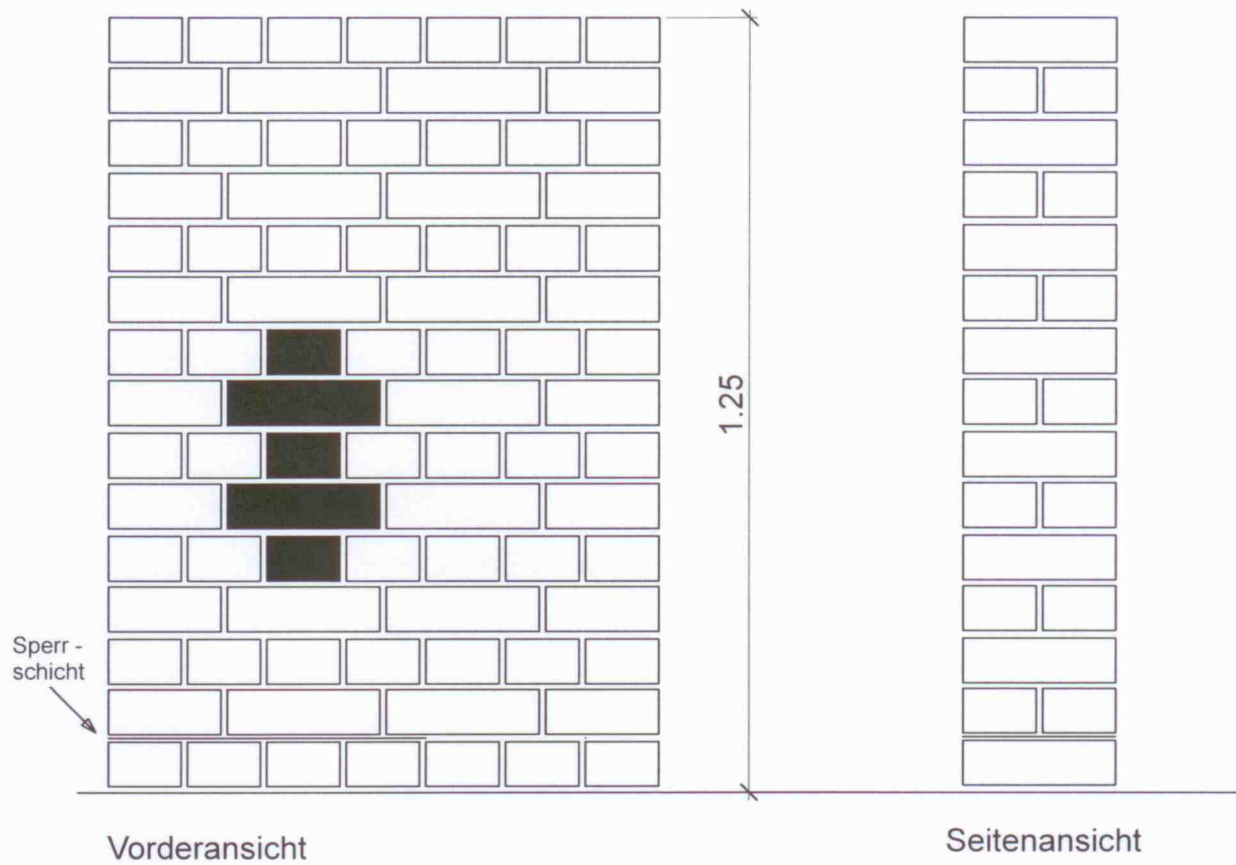
- Der Ausbilder bewertet das erstellte Produkt und den Arbeitsablauf.
- Das Fachgespräch mit dem Ausbilder schließt die Arbeit ab.

Projektaufgabe:	Mauerwerksbau und Ausbau eines Gebäudes
Teilaufgabe:	2.0
Beruf:	Estrichleger/-in, 1. Ausbildungsjahr

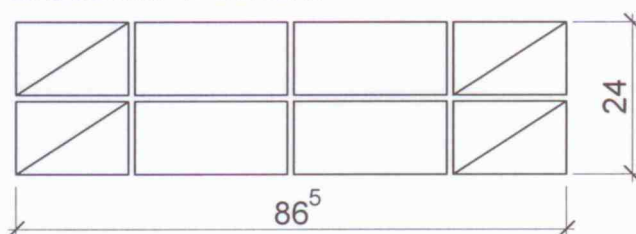


- Legende:**
- BRH: Brüstungshöhe in cm
 - Alle Maße sind in m bzw. cm und entsprechend der Maßordnung im Hochbau angegeben.

Projektaufgabe:	Mauerwerksbau und Ausbau eines Gebäudes
Teilaufgabe:	2.0
Beruf:	Estrichleger/-in, 1. Ausbildungsjahr



Draufsicht: 1. Schicht



Draufsicht: 2. Schicht

Projektaufgabe:	Mauerwerksbau und Ausbau eines Gebäudes
Teilaufgabe:	2.1 Gerade Wandscheibe im Blockverband
Beruf:	Estrichleger/-in, 1. Ausbildungsjahr