

# Apfel

## Materialaufstellung

Die Kopiervorlagen sind in entsprechender Anzahl zu vervielfältigen und den Kindern bereitzulegen. Als Möglichkeit zur Selbstkontrolle können Lösungsseiten erstellt werden.

**Station 2 Wie sieht ein Apfel aus?**

Schale mit Äpfeln vorbereiten. Die Äpfel sollten sich optisch unterscheiden.

**Station 3: Wie schmecken Äpfel?**

Vier Teller mit verschiedenen Apfelsorten vorbereiten. Dahinter werden Kärtchen mit den Ziffern 1–4 platziert. Die verwendeten Apfelsorten sollten sich hinsichtlich ihres Geschmacks und ihres Säuregehaltes stark unterscheiden.

**Station 4: Äpfel fühlen**

Schal und Fühlkasten bereitstellen. In dem Fühlkasten sollten sich neben den drei Äpfeln auch weitere Früchte sowie andere runde Gegenstände befinden.

**Station 5: Riechstation**

Schal und Riechdosen (z. B. Filmdöschen) bereitstellen. Die Riechdöschen sollten mit geruchsintensiven Dingen befüllt werden (z. B. Vanille, Mandel, Pfefferminz, Parfüm). In einer der Dosen muss sich der Apfel befinden.

**Station 6: So sieht ein Apfel von innen aus**

Apfelhälften in ausreichender Menge sowie zahlreiche Lupen bereitstellen.

**Station 7: Was wird aus Äpfeln gemacht?**

Verschiedene Apfelprodukte (z. B. Apfelmus, Apfelsaft, Apfelkuchen, Apfelringe) ausstellen. Die Produkte sollten so dargeboten werden, dass die Kinder Gelegenheit haben, sie zu probieren.

**Station 8: Das Apfeljahr-Domino**

Die Schneidevorlage sollte mehrfach foliert und ausgeschnitten in Schachteln oder Dosen angeboten werden.

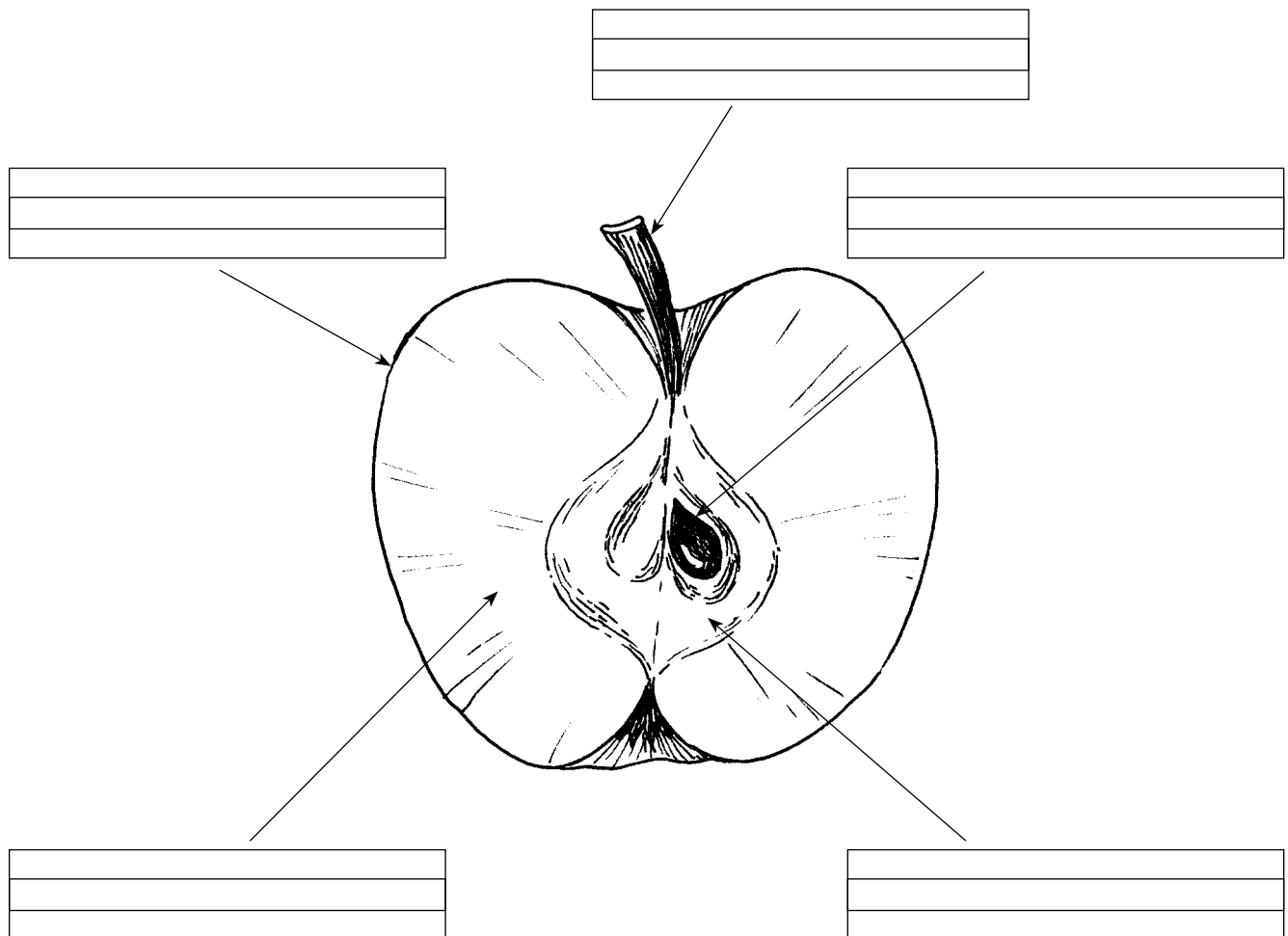
**Station 9: Apfel-Memo-Spiel**

Die Schneidevorlage sollte mehrfach foliert und ausgeschnitten in Schachteln oder Dosen angeboten werden.



**Aufgabe:**

Trage die Begriffe an der richtigen Stelle ein.



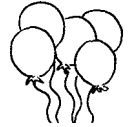
Schale

Kerngehäuse

Fruchtfleisch

Kern

Stängel



***Du brauchst:***

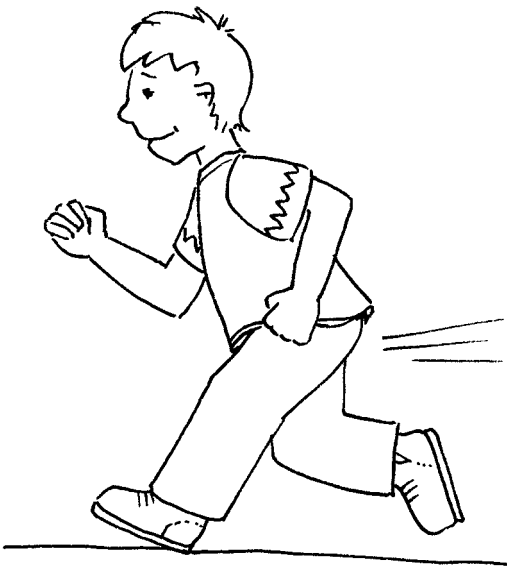
# 1 Regenschirm



### Aufgabe:

## Renne den Gang entlang.

Renne noch einmal den Gang entlang. Ziehe dabei einen aufgespannten Regenschirm hinter dir her.



## Was fällt dir auf?

[illegible]



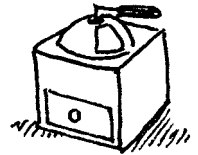
## Aufgabe:

Wir haben drei Arten von Zähnen.  
Sie haben verschiedene Aufgaben.  
Verbinde!

Schneidezähne



Sie zermahlen und zer-  
kleinern das Essen.  
Diese Zähne arbeiten  
wie eine Mühle.



Eckzähne



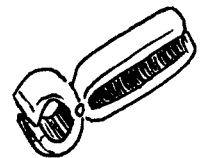
Sie schneiden die  
Bissen ab. Sie arbeiten  
wie eine Schere.



Backenzähne



Sie sind spitz und  
helfen beim Abbeißen.  
Sie arbeiten wie eine  
Zange.



Male an.



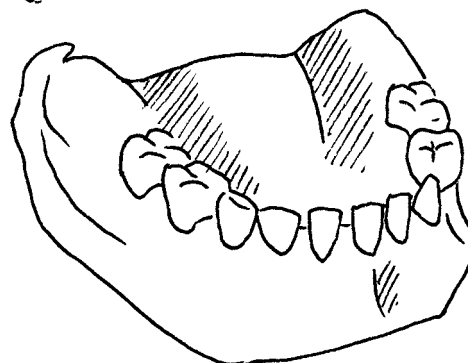
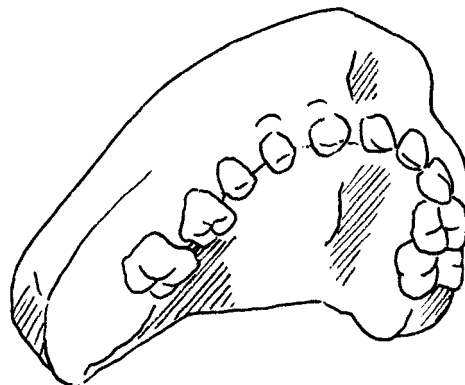
Schneidezähne: blau



Eckzähne: rot



Backenzähne: grün

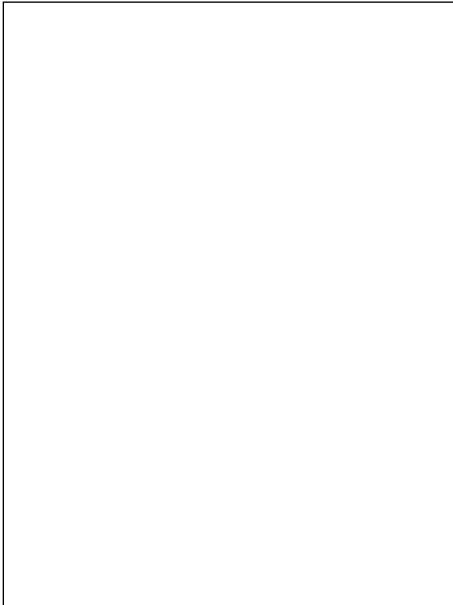




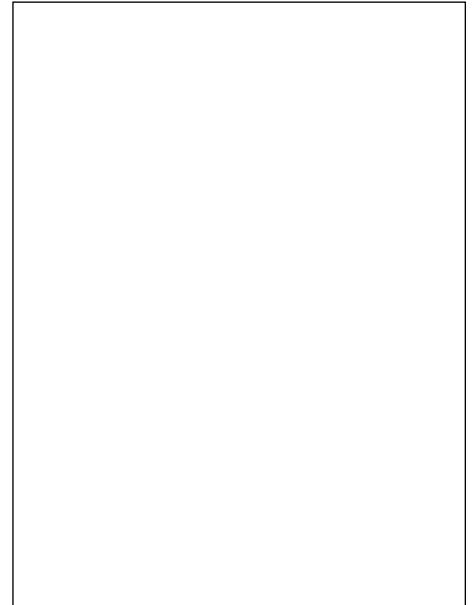
**Aufgabe:**

Schaue dir den Löwenzahn mit der Lupe an.

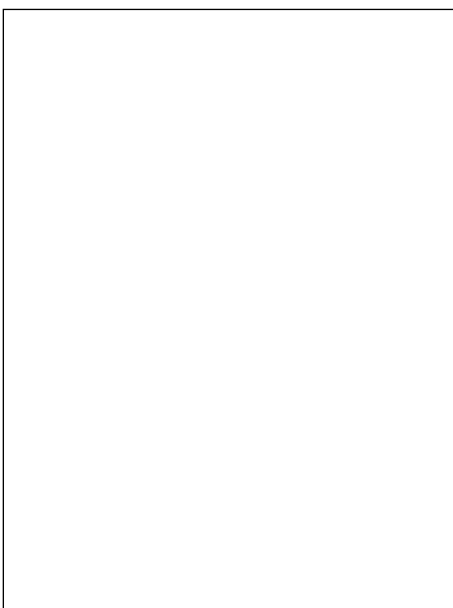
Zeichne ein Blatt des  
Löwenzahns.



Zeichne die Wurzel des  
Löwenzahns.



Klebe hier einen Samen auf!



Unter der Lupe sieht der  
Samen so aus:

