

Projektaufgabe 7

Trennwand mit Tür und 90°-Wanddecke erstellen

In dem Ferienhaus soll eine Trennwand zwischen Schlafraum, Flur und Bad hergestellt werden. Die nicht tragende Trennwand soll beidseitig einlagig (CW 75/100) beplankt werden. Es sind Gipsplatten vom Typ A, d = 12,5 mm, und Dämmstoffe MW 040, CW/UW/UA 75 einzusetzen.

Hinweis: Übung zu Lernfeld 7 = Bauen einer Rauntrennwand

| | |
|------------------------|---|
| Projektaufgabe: | Trennwand mit Tür und 90°-Wanddecke erstellen |
| Teilaufgabe: | 7.0 |
| Beruf: | Trockenbaumonteur/-in, 2. Ausbildungsjahr |

Vorgehensweise

1. Informieren

- Es ist die Zeichnung zu betrachten, um Klarheit über die Aufgabe zu bekommen.
- Die verschiedenen Wandkonstruktionen im Trockenbau sind zu unterscheiden.
- Informieren Sie sich über die Materialien und Regelungen für Unterkonstruktion, Beplankung, Hohlraumdämmung, Befestigung, Verspachtelung und Oberflächenqualitäten.
- Die Einsatzmöglichkeiten von Werkzeugen und Maschinen sind zu berücksichtigen.
- Die flankierenden Bauteile sind auf Lot, Winkel und Maß zu überprüfen.

2. Planen

2.1 Arbeitsablauf

- Wie ist die Baustelle einzurichten?
- Welche Sicherheitsmaßnahmen sind zu beachten?
- Welche Detailzeichnungen (Anschlüsse) sind notwendig?

2.2 Materialbedarf

- Die Materialliste ist zu erstellen.

2.3 Werkzeugbedarf

- Welche Werkzeuge bzw. Maschinen werden benötigt?

3. Entscheiden

- Der konkrete Arbeitsablaufplan wird erstellt.

4. Ausführen

- Die Arbeit wird möglichst selbstständig ausgeführt.
- Die Sicherheitsvorschriften werden beachtet.
- Bei Problemen wendet man sich an den Ausbilder.

5. Kontrollieren

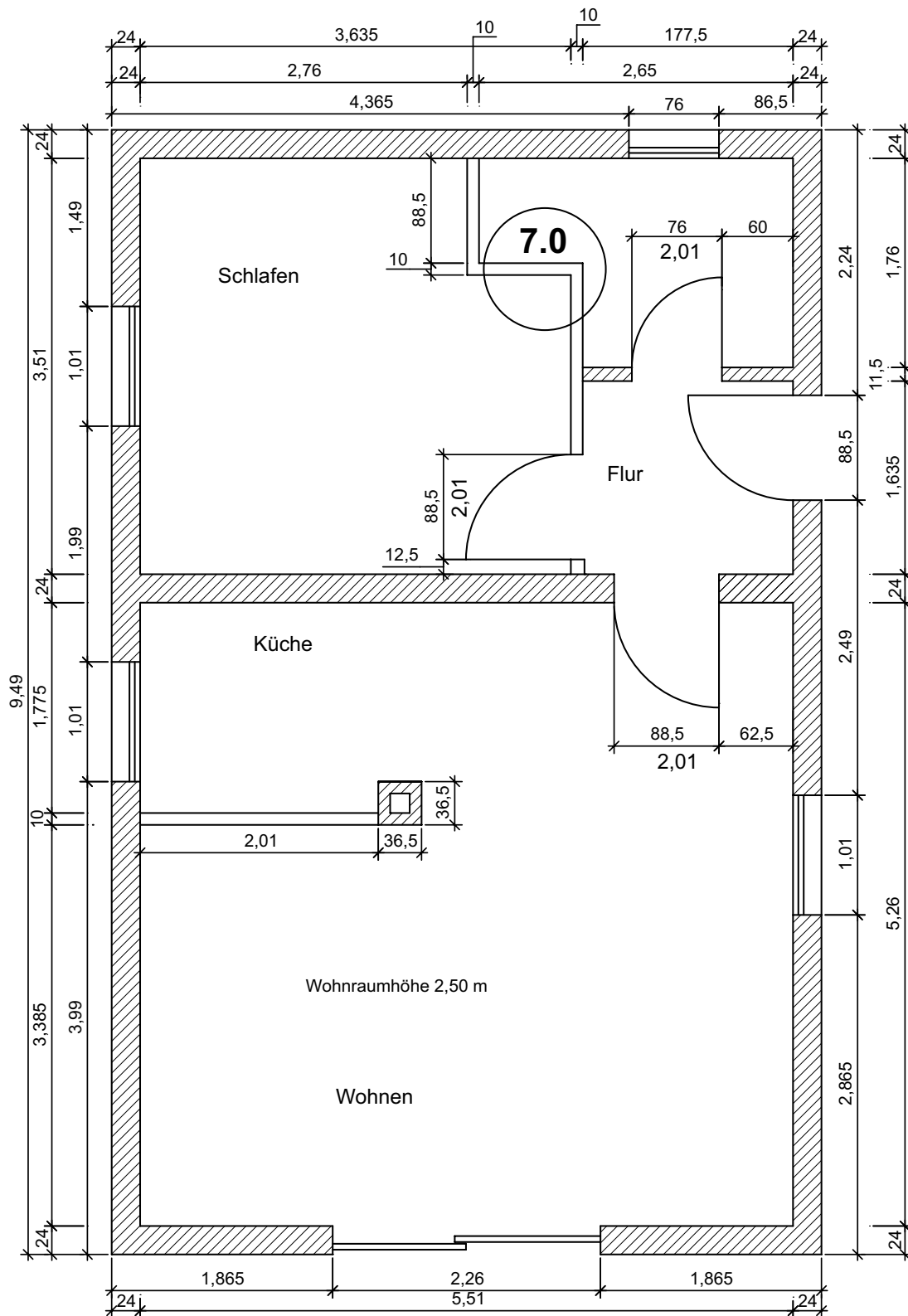
- Die Überprüfung von Lot, Waage, Maßgenauigkeit, Flucht und Winkel sowie Vollständigkeit erfolgt laufend.
- Folgende Arbeitsgänge werden kritisch hinterfragt: Untergrundprüfung (Prüfmethoden) und Vorbehandlung, Einteilung, Zuschnitt und Befestigung von Unterkonstruktion und Beplankung, Verspachtelung und Oberflächenqualität, Ausbildung von Anschlüssen, Maschinen- und Werkzeug-einsatz.
- Der Kontroll- und Bewertungsbogen kann Hilfestellung geben.
- Mit Hilfe des Bewertungsbogens hat jeder Auszubildende selbst die Bewertung vorzunehmen.
- Was ist gut gelungen?
- Wo traten Schwierigkeiten auf, was kann nächstes Mal besser gemacht werden?
- Wurde die kalkulierte Zeit eingehalten, über- oder unterschritten?

6. Bewerten

- Der Ausbilder bewertet das erstellte Produkt und den Arbeitsablauf.
- Das Fachgespräch mit dem Ausbilder schließt die Arbeit ab.

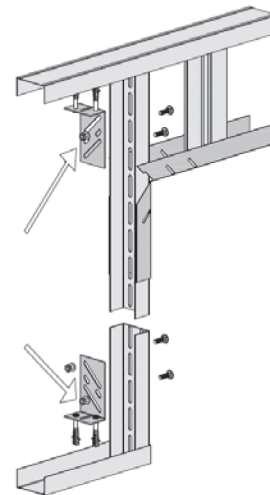
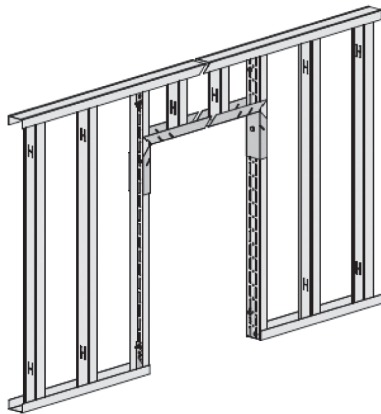
| | |
|------------------------|---|
| Projektaufgabe: | Trennwand mit Tür und 90°-Wanddecke erstellen |
| Teilaufgabe: | 7.0 |
| Beruf: | Trockenbaumonteur/-in, 2. Ausbildungsjahr |

Grundriss

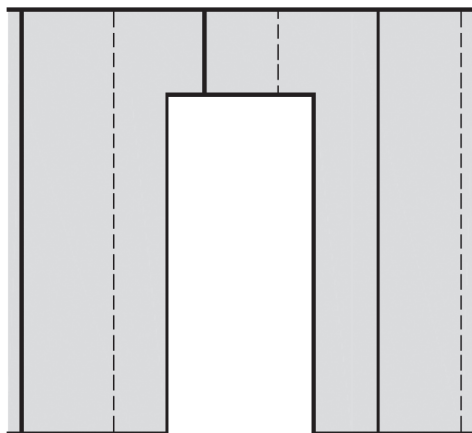
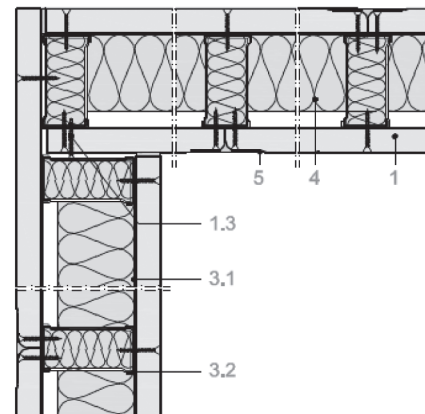


| | |
|------------------------|---|
| Projektaufgabe: | Trennwand mit Tür und 90°-Wanddecke erstellen |
| Teilaufgabe: | 7.0 |
| Beruf: | Trockenbaumonteur/-in, 2. Ausbildungsjahr |

Unterkonstruktion (Einbauschema)



Beplankung (Montageschema)


 Eckausbildung für
Wandhöhen > 5 Meter


Quelle: SG Rigips, Stand 2011

| | |
|------------------------|--|
| Projektaufgabe: | Trennwand mit Tür und 90°-Wandecke erstellen |
| Teilaufgabe: | 7.0 |
| Beruf: | Trockenbaumonteur/-in, 2. Ausbildungsjahr |