

## Projektaufgabe 4

### Mauern von Wänden eines Ferienhauses

Das Mauerwerk des in der Zeichnung dargestellten Ferienhauses soll erstellt werden. Zu verwenden sind Kalksandsteine im Normalformat (NF) und Kalkmörtel (MG I).

Folgende **Teilaufgaben** sind auszuführen:

1. Die gerade Wandscheibe ist im Binderverband und im Blockverband herzustellen. Die Höhe des Wandstückes soll 1,25 m sein. Eine Wandscheibe mit  $l = 1,24$  m ist im Kreuzverband herzustellen.
2. Die 24 cm dicke rechtwinklige Mauerecke ist im Kreuzverband zu erstellen. Die Höhe des Wandstückes soll 1,25 m sein.
3. Die 24 cm dicke Wandscheibe im Eingangsbereich ist mit einer 11,5 cm dicken Vorlage zu mauern. Die Höhe des Wandstückes soll 1,25 m sein.
4. Eine 11,5er Mauerkreuzung ist im Läuferverband mit halb- oder viertelsteiniger Überbindung mit Verzahnung zu erstellen. Die Höhe des Wandstückes soll 1,25 m sein.

Hinweis: Übung zu Lernfeld 3 = Mauern eines einschaligen Baukörpers

<b>Projektaufgabe:</b>	Mauern von Wänden eines Ferienhauses
<b>Teilaufgabe:</b>	4.0
<b>Beruf:</b>	Straßenbauer/-in, 1. Ausbildungsjahr

# Vorgehensweise

## 1. Informieren

- Es ist die Zeichnung zu betrachten, um Klarheit über die Aufgabe zu bekommen.
- Die Maßordnung im Hochbau ist zu beachten.
- Die Steinformate sind zu unterscheiden.
- Die Verbandsarten (Läufer-, Binder-, Block- und Kreuzverband) sind zu unterscheiden.
- Die Abdichtung gegen aufsteigende Feuchtigkeit ist zu beachten.

## 2. Planen

### 2.1 Arbeitsablauf

- Wie ist die Baustelle einzurichten?
- Welche Sicherheitsmaßnahmen sind zu beachten?
- Welche Detailzeichnungen (Verbandslösungen) sind notwendig?

### 2.2 Materialbedarf

- Die Materialliste ist zu erstellen.

### 2.3 Werkzeugbedarf

- Welche Werkzeuge bzw. Maschinen werden benötigt?

## 3. Entscheiden

- Der konkrete Arbeitsablaufplan wird erstellt.

## 4. Ausführen

- Die Arbeit wird möglichst selbstständig ausgeführt.
- Die Sicherheitsvorschriften werden beachtet.
- Bei Problemen wendet man sich an den Ausbilder.

## 5. Kontrollieren

- Die Überprüfung von Lot, Waage, Maßgenauigkeit, Flucht und Winkel sowie Vollständigkeit erfolgt laufend.
- Der Kontroll- und Bewertungsbogen kann Hilfestellung geben.
- Mit Hilfe des Bewertungsbogens hat jeder Auszubildende selbst die Bewertung vorzunehmen.
- Was ist gut gelungen, was muss verbessert werden?
- Wo traten Schwierigkeiten auf, was kann nächstes Mal besser gemacht werden?
- Wurde die kalkulierte Zeit eingehalten, über- oder unterschritten?

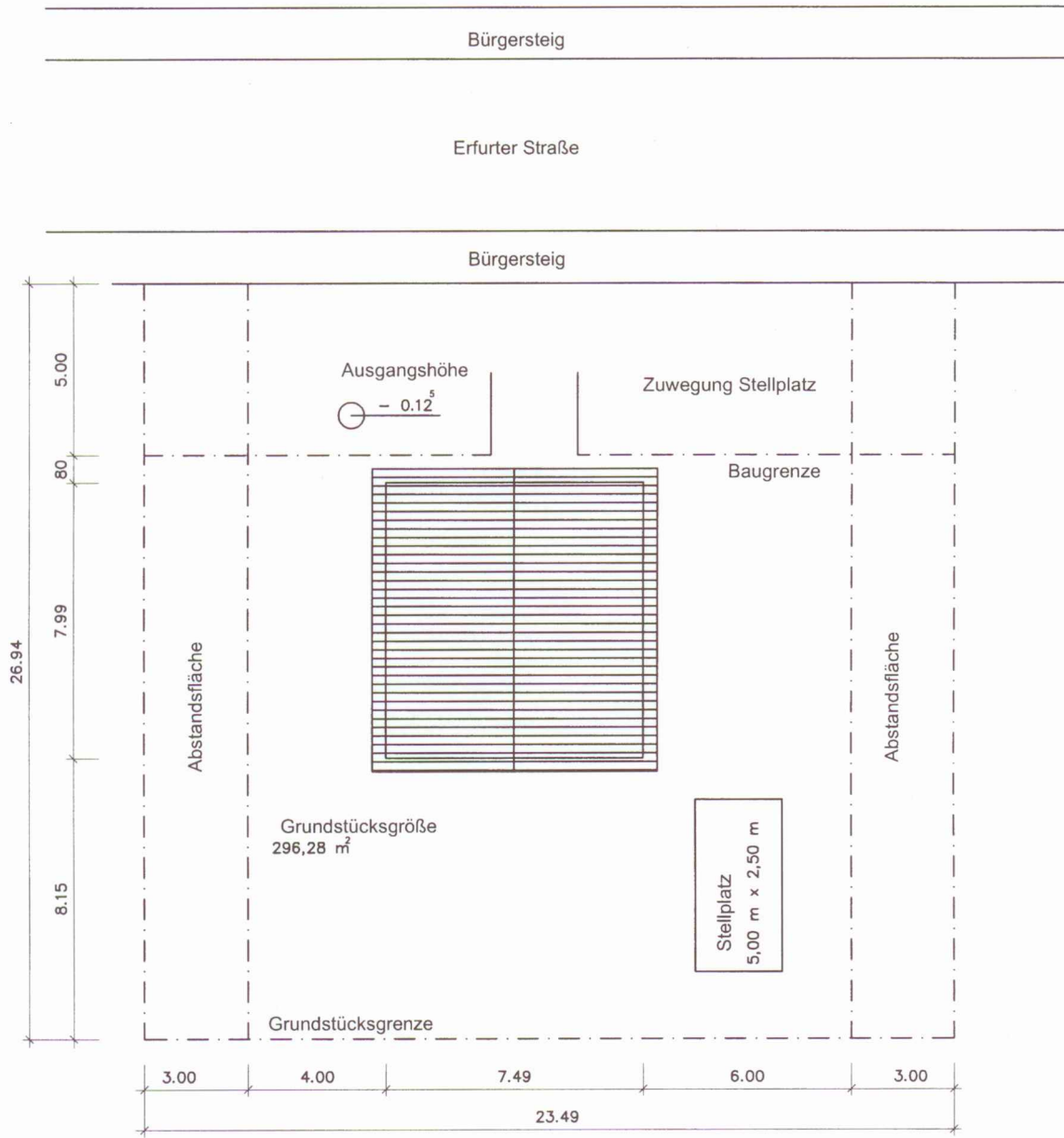
## 6. Bewerten

- Der Ausbilder bewertet das erstellte Produkt und den Arbeitsablauf.
- Das Fachgespräch mit dem Ausbilder schließt die Arbeit ab.

<b>Projektaufgabe:</b>	Mauern von Wänden eines Ferienhauses
<b>Teilaufgabe:</b>	4.0
<b>Beruf:</b>	Straßenbauer/-in, 1. Ausbildungsjahr

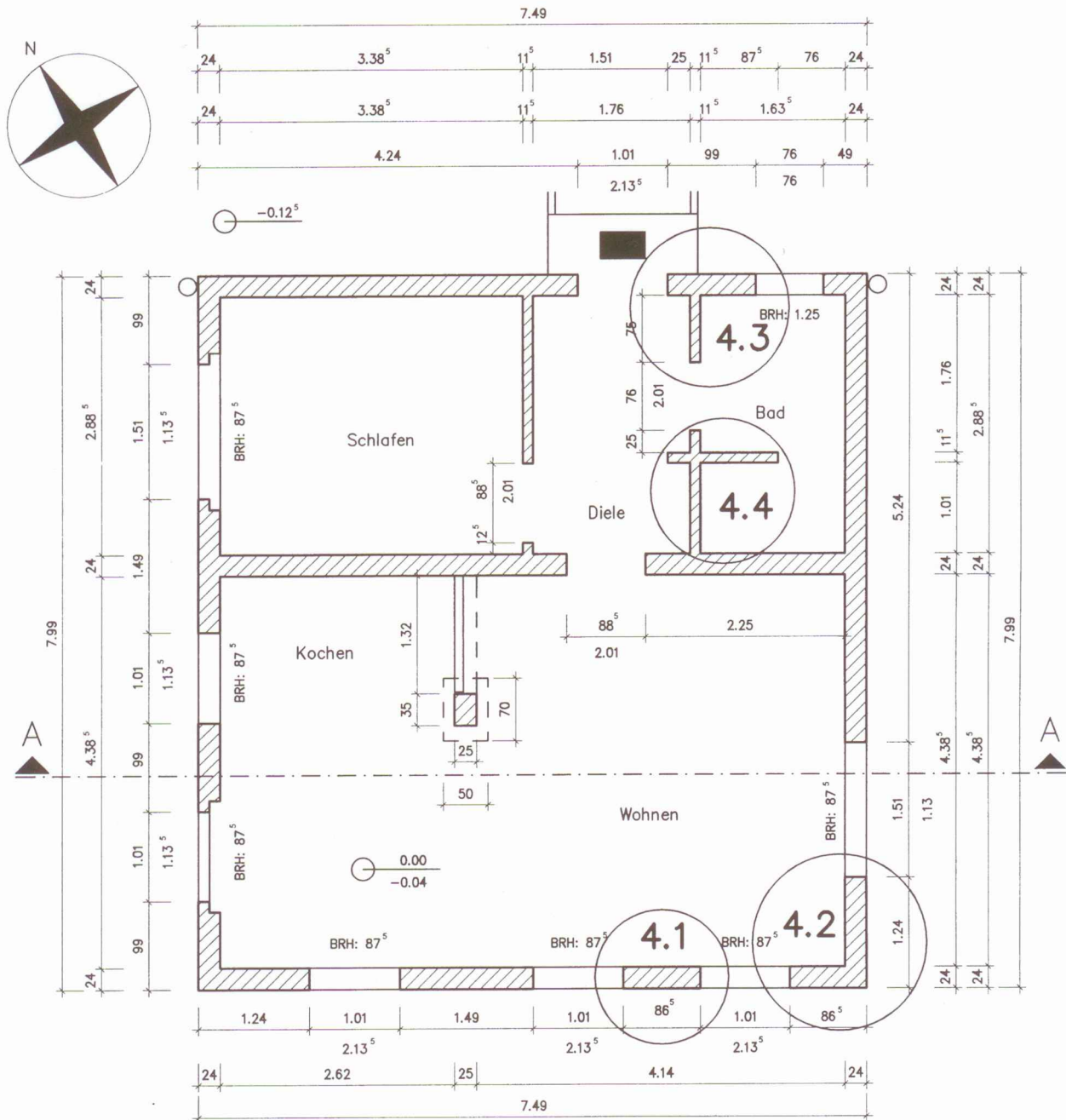


# Lageplan



<b>Projektaufgabe:</b>	Mauern von Wänden eines Ferienhauses
<b>Teilaufgabe:</b>	4.0
<b>Beruf:</b>	Straßenbauer/-in, 1. Ausbildungsjahr

## Grundriss

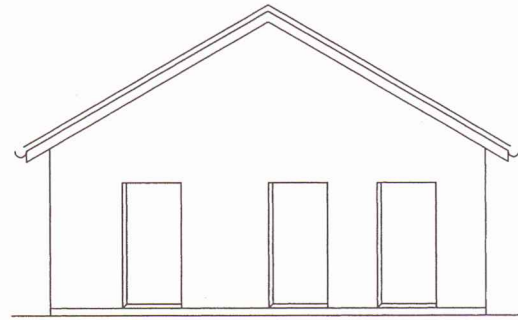


<b>Projektaufgabe:</b>	Mauern von Wänden eines Ferienhauses
<b>Teilaufgabe:</b>	4.0
<b>Beruf:</b>	Straßenbauer/-in, 1. Ausbildungsjahr

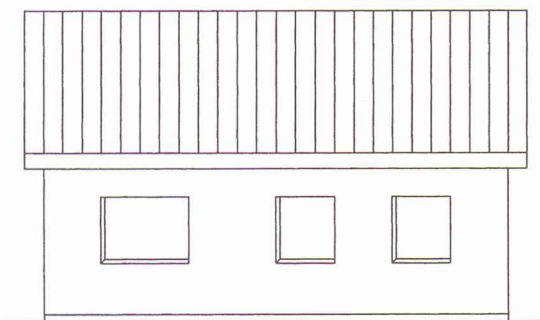
## Ansichten



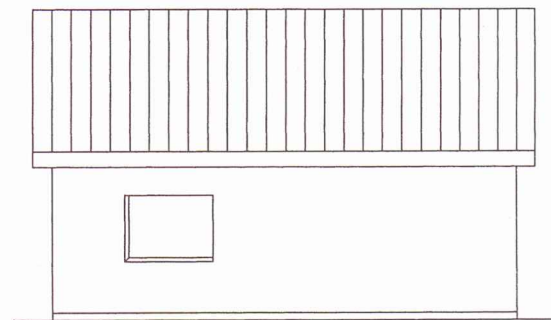
Nordosten



Südwesten



Nordwesten



Südosten

<b>Projektaufgabe:</b>	Mauern von Wänden eines Ferienhauses
<b>Teilaufgabe:</b>	4.0
<b>Beruf:</b>	Straßenbauer/-in, 1. Ausbildungsjahr