



## Geschirrspülen

- ① Was kann man alles in der Küche spülen? Finde die Wörter in der Buchstabenschlange. Unterstreiche sie und schreibe sie unten auf die Linien.

glas d orangen heft porzellan motor blumen arbeits geschirr buch  
äpfel besteck stiftet öpfel brot bürsten nudel instuhl und bleche

---

---

---

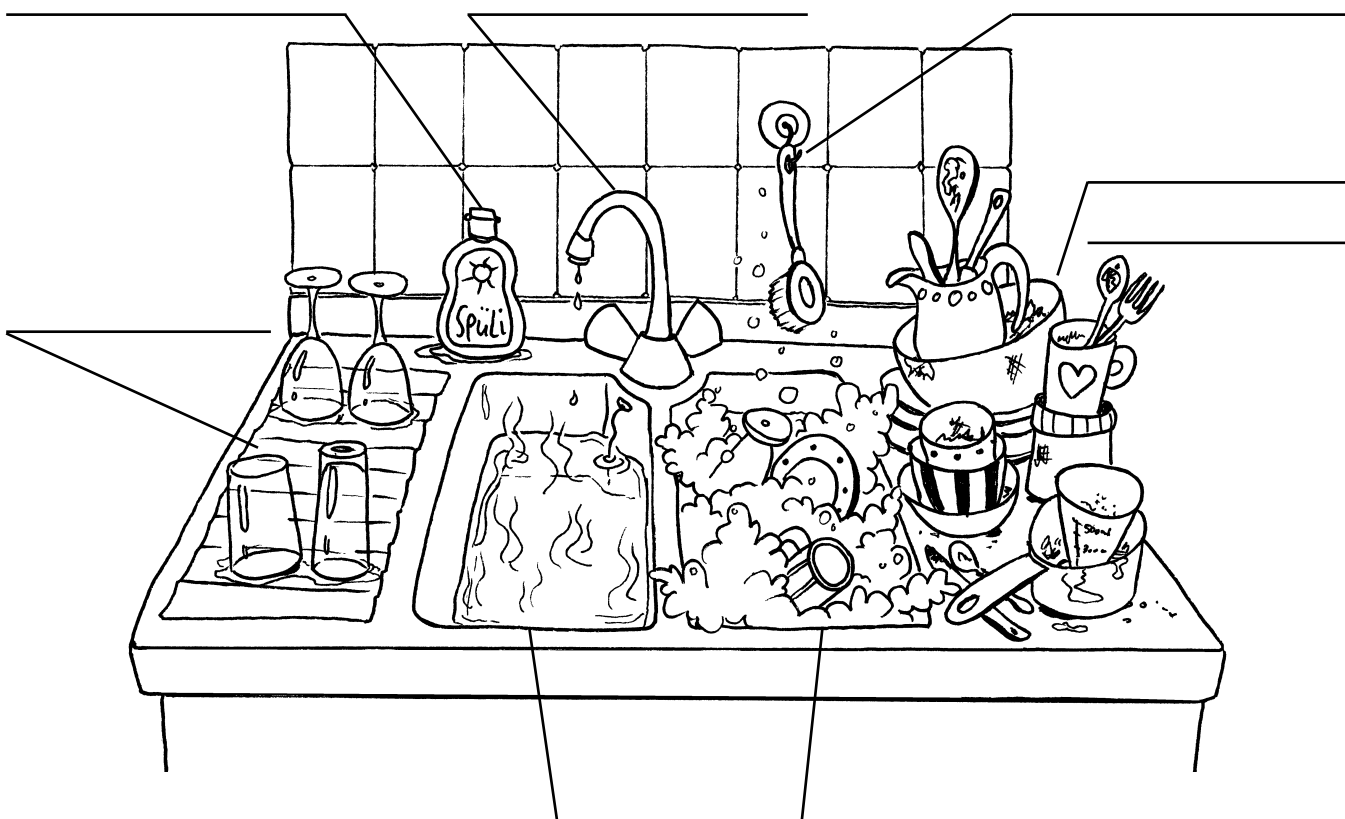


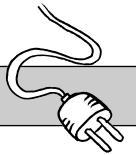
---

---

---

- ② Beschrifte die Abbildung. Setze folgende Begriffe ein:  
schmutziges Geschirr – Spülbecken mit heißem Wasser und Spülmittel – Abtropffläche –  
Spülbecken mit heißem Wasser zum Nachspülen – Wasserhahn – Spülbürste – Spülmittel





## Unfallverhütung im Haushalt

1 Beschreibe, was auf den Bildern passiert. Wie könnte man den Unfall verhindern?

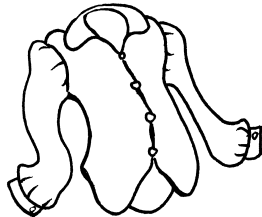
	<p>Eigene Erfahrungen:</p>



## Richtige Temperatur, richtiges Programm und sinnvolles Waschmittel

- ① *Schreibe zu den einzelnen Wäschestücken die Waschtemperatur, das Waschprogramm und das Waschmittel.*

Seidenbluse



Temperatur: \_\_\_\_\_

Waschprogramm: \_\_\_\_\_

Waschmittel: \_\_\_\_\_

Jeans

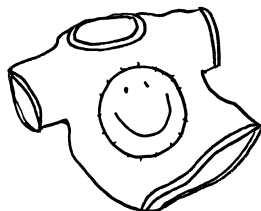


Temperatur: \_\_\_\_\_

Waschprogramm: \_\_\_\_\_

Waschmittel: \_\_\_\_\_

T-Shirt

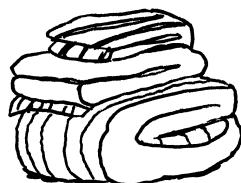


Temperatur: \_\_\_\_\_

Waschprogramm: \_\_\_\_\_

Waschmittel: \_\_\_\_\_

Handtücher/  
Geschirrtücher

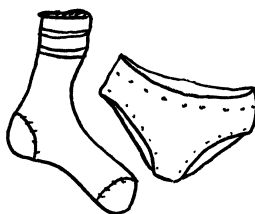


Temperatur: \_\_\_\_\_

Waschprogramm: \_\_\_\_\_

Waschmittel: \_\_\_\_\_

Socken und  
Unterwäsche

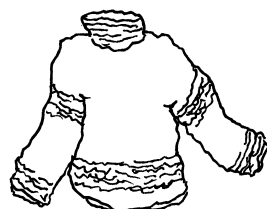


Temperatur: \_\_\_\_\_

Waschprogramm: \_\_\_\_\_

Waschmittel: \_\_\_\_\_

Pullover (Wolle)



Temperatur: \_\_\_\_\_

Waschprogramm: \_\_\_\_\_

Waschmittel: \_\_\_\_\_

Stoffhosen  
und Stoffblusen



Temperatur: \_\_\_\_\_

Waschprogramm: \_\_\_\_\_

Waschmittel: \_\_\_\_\_