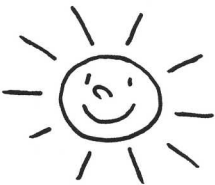


Schreibung am Wortende

1 Ergänze richtig: d oder t? Schreibe die Wörter auch in der Mehrzahl auf.

- der Wald – die Wälder
- der Hu \_\_\_\_ – die \_\_\_\_\_
- der Win \_\_\_\_ – die \_\_\_\_\_
- das Ba \_\_\_\_ – die \_\_\_\_\_
- der Sala \_\_\_\_ – die \_\_\_\_\_
- das Gel \_\_\_\_ – die \_\_\_\_\_

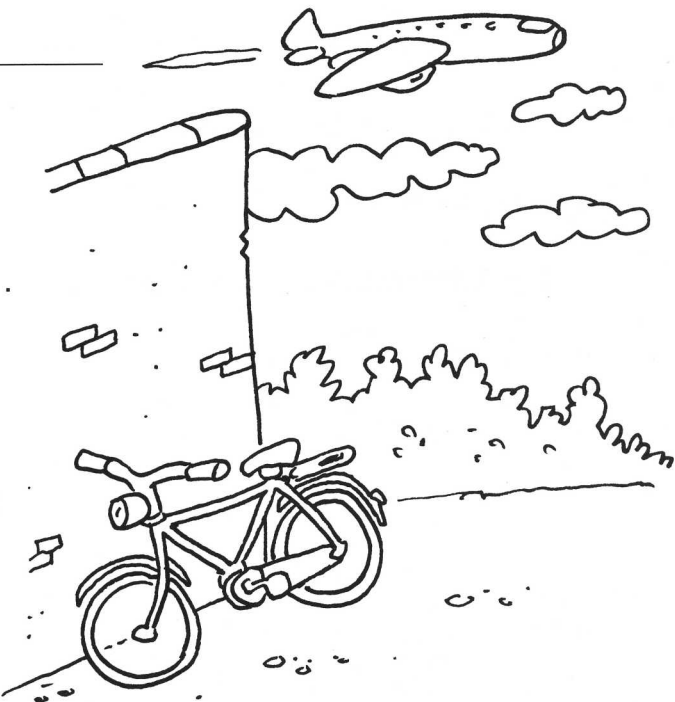







2 Ergänze richtig: g oder k? Schreibe die Wörter auch in der Mehrzahl auf.

- der Fin \_\_\_\_ – die Finken
- die Bur \_\_\_\_ – die \_\_\_\_\_
- das Geschen \_\_\_\_ – die \_\_\_\_\_
- der Zwer \_\_\_\_ – die \_\_\_\_\_

3 Ergänze: d / t oder g / k?

An der Wan \_\_\_\_ steht ein Fahr-ra \_\_\_\_ .  
Gerade fliegt ein Flugzeu \_\_\_\_ darüber.



So schätze ich mich ein					
So werde ich eingeschätzt					