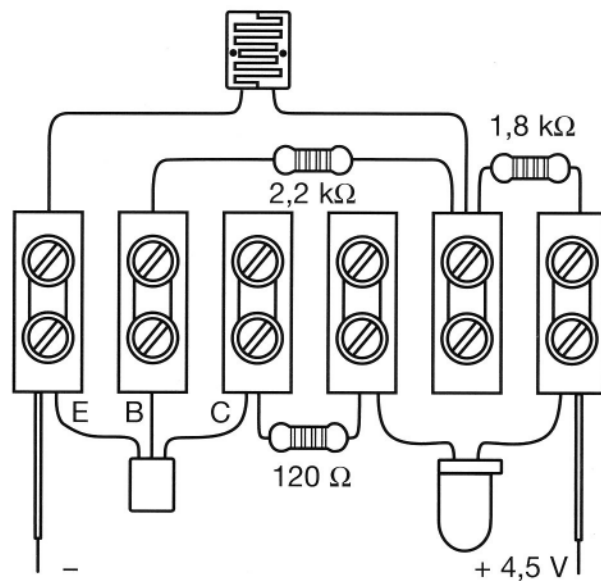
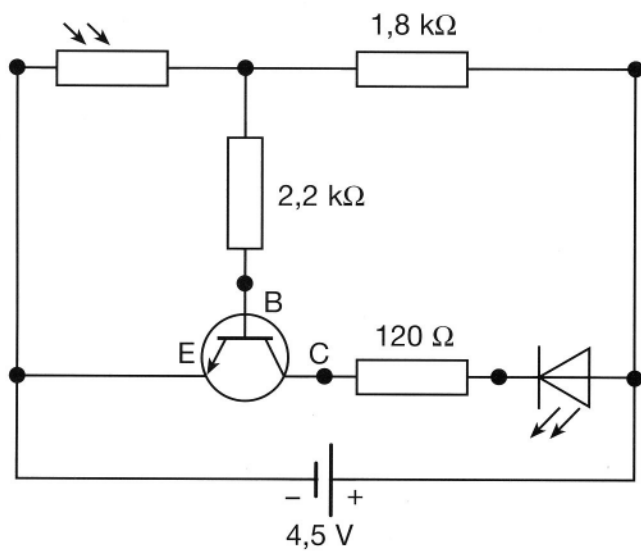


Dunkelschaltung oder Dämmerungsschaltung

Die nächste Schaltung ist eine Dunkelschaltung oder Dämmerungsschaltung.

So gehts

- 1 Vertausche bei der zweiten Hellschaltung den Fotowiderstand mit dem Widerstand $1,8\text{ k}\Omega$. Du erhältst so die folgende Schaltung.



- 2 Was beobachtest du, wenn du den Fotowiderstand mit einem Stück Pappe oder mit der Hand abdunkelst?



Beobachtung

Die LED leuchtet, wenn der Fotowiderstand abgedunkelt wird.

Frage

Kannst du dir vorstellen, wozu eine Dunkel- oder Dämmerungsschaltung dienen könnte?

Lösung

Beispiel: Um eine Außenleuchte automatisch bei Einbruch der Dunkelheit einzuschalten und beim Hellwerden automatisch auszuschalten.

