

»*Ein Bild ist das Auftauchen an einem  
anderen Ort.*« Montaigne



*A u f g e f a n g e n e   Z e i t*

EWALD WALSER

*Gewidmet Katja Vassilieva*



7	<b>VORWORT</b>
11	<b>LYDIA ALTMANN 2017</b>
15	<b>BODO HELL 1993</b>
17	<b>BILDTEIL</b>
76	<b>HUBERT NITSCH 2019</b>
92	<b>EWALD WALSER</b>
109	<b>CHRISTIAN STEINBACHER 2007</b>
133	<b>MARTIN HOCHLEITNER 2002</b>
162	<b>BODO HELL 1993</b>
164	<b>BODO HELL 1993</b>
171	<b>HELMUT A.NIEDERLE 1986</b>
172	<b>HERMANN FRIEDL 1986</b>
200	<b>PETER KRAML 1985</b>
212	<b>PETER BAUM 1979</b>
231	<b>BIOGRAFIE</b>
233	<b>AUSSTELLUNGEN</b>
234	<b>PUBLIKATIONEN / BEITRÄGE</b>
236	<b>IMPRESSUM</b>



ARBEITEN VON 1975 BIS 2018

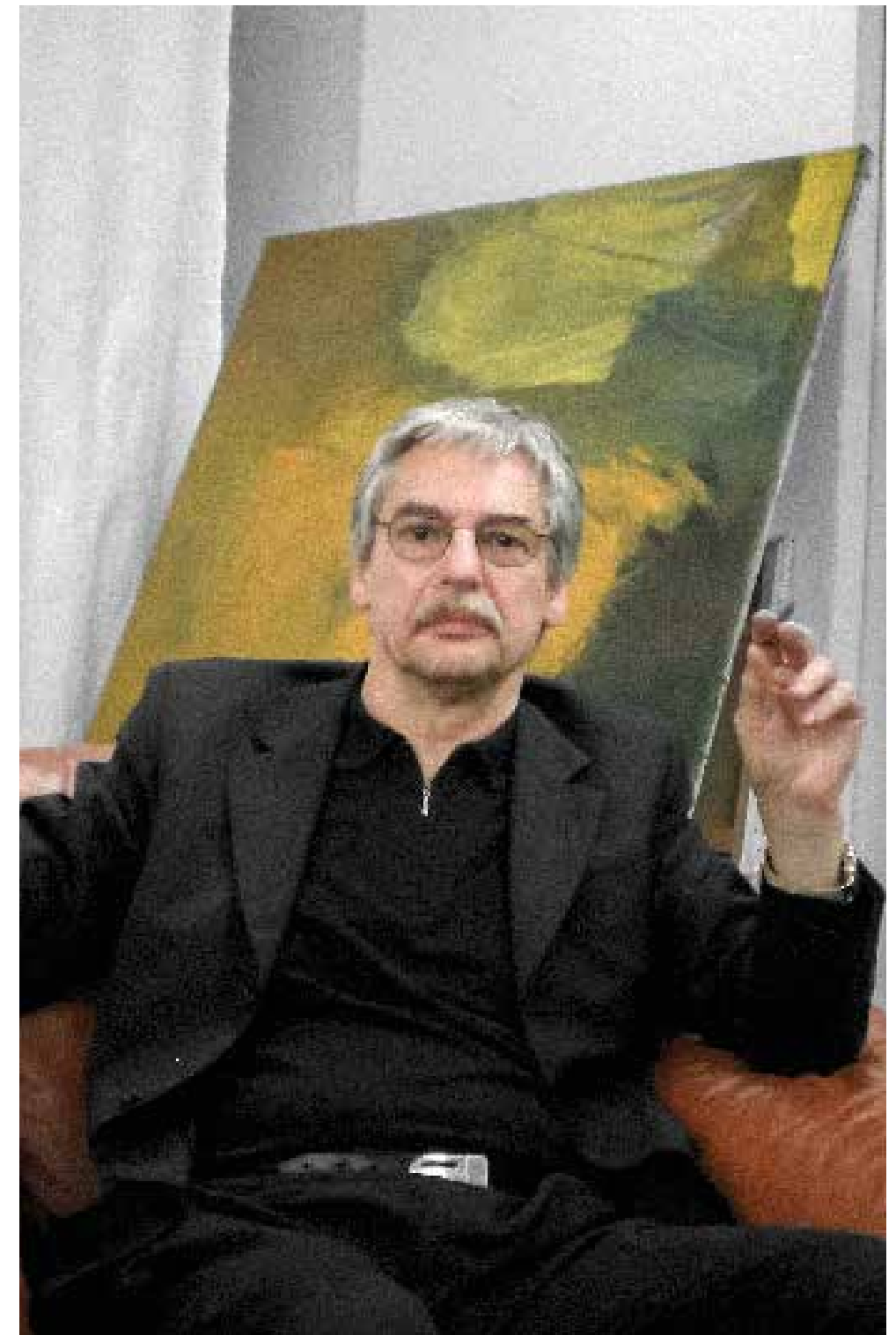
# Aufgefangene Zeit

Am 31.März 2017 vernichtete ein Atelierbrand nahezu alle gelagerten Arbeiten meiner Frau Katja Vassilieva und meine eigenen.

Diese Werkmonographie ist der Versuch einer Spurensicherung und vereint Arbeiten von 1975 bis 2018. Ein großer Teil des Bildmaterials konnte dabei nur noch aus vorhandenen oder wiederentdeckten Archivaufnahmen für den Druck bearbeitet werden. Es ist ein Versuch die Zeit aufzufangen und so ihre Spuren lesbar zu halten. Die Kontinuität meiner künstlerischen Arbeit durch digitalisiertes Material zerstörter Bilder - ergänzt durch Arbeiten in öffentlichem und privatem Besitz - zu dokumentieren und so nachvollziehbar zu halten, war Beweggrund dieses Projektes. Einzelne Abschnitte oder Werkgruppen meiner Arbeit werden dabei durch zeitlich zugehörige Texte von Autorinnen und Autoren ergänzt.

*Ewald Walser*



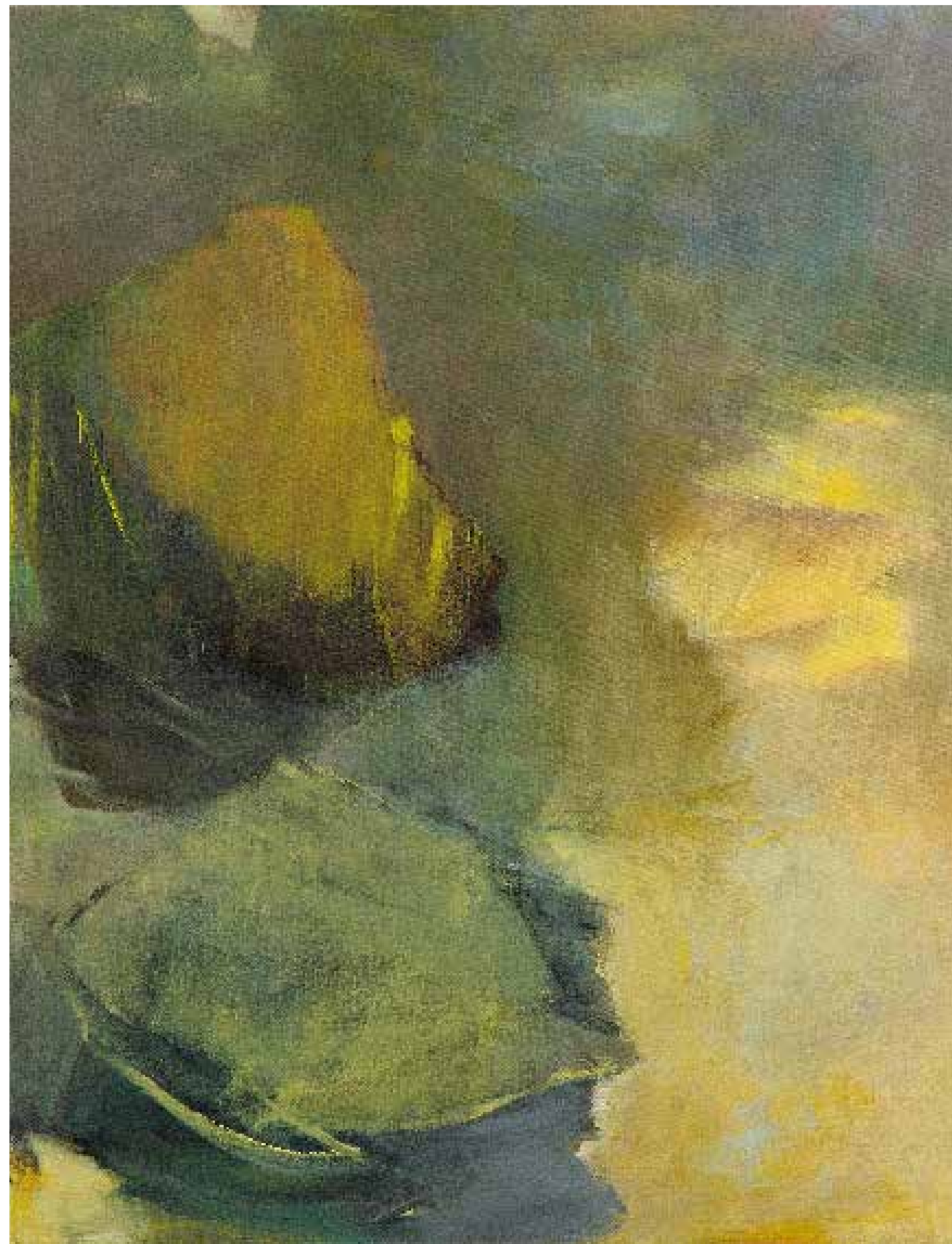








20 | 2018 Acryl auf Leinwand 116 x 89 cm



21 | 2018 Acryl auf Leinwand 130 x 100 cm



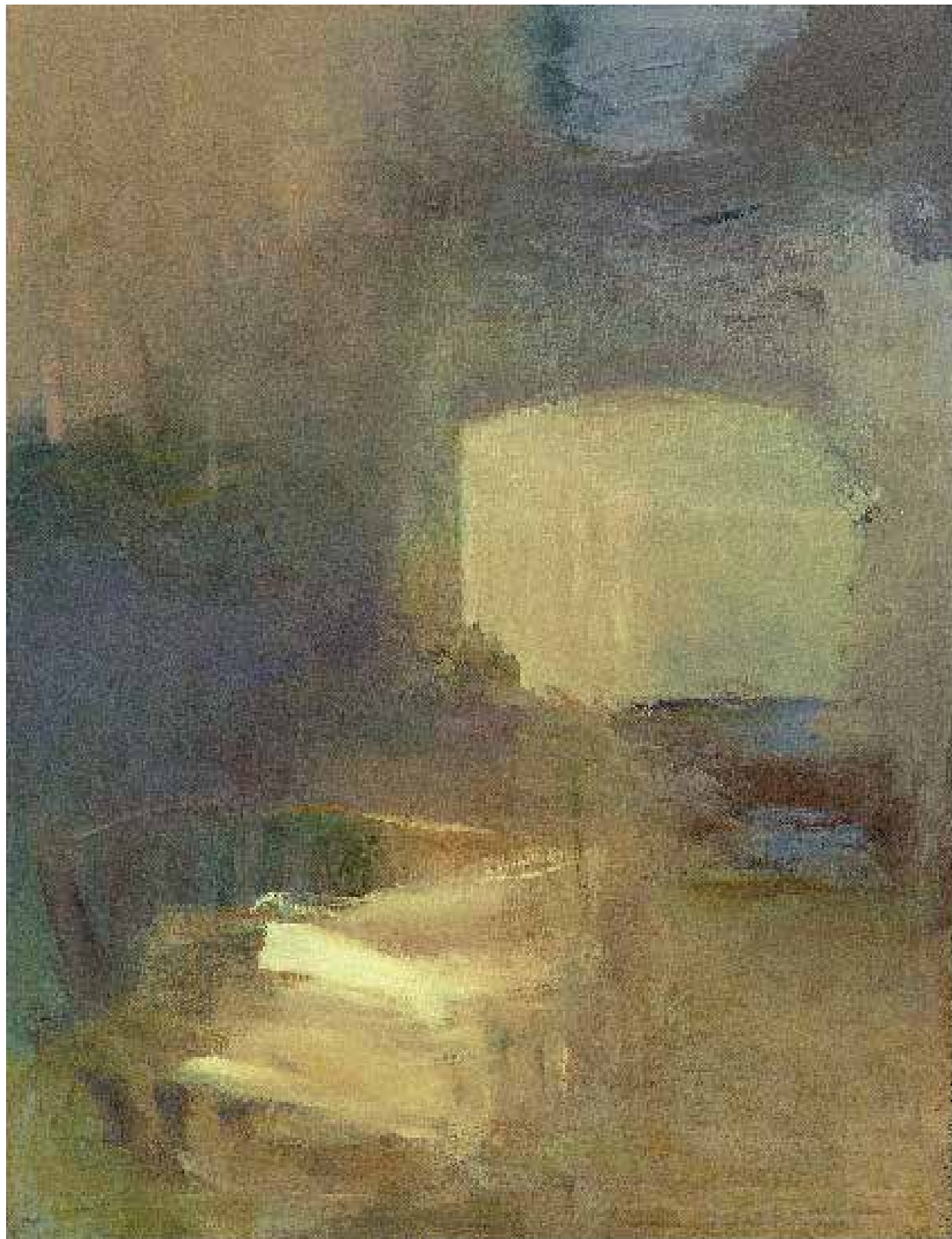


22 | 2018 Acryl auf Leinwand 89 x 116 cm



23 | 2017 Acryl auf Leinwand 100 x 130 cm





26 | 2018 Acryl auf Leinwand 116 x 89 cm



27 | 2018 Acryl auf Leinwand 116 x 89 cm







EWALD WALSER

## Biografie

Geboren 1947 in Wels Oberösterreich

Maler, Hochschullehrer und Kurator zahlreicher Kunstprojekte im In-und Ausland

1982 bis 2003 Präsident der Künstlervereinigung MAERZ

1964 bis 1969 die Kunsthochschule der Stadt Linz in der Meisterklasse für freie Grafik bei Alfons Ortner

1965 bis 1968 Mitarbeiter der Neuen Galerie der Stadt Linz unter Walter Kasten

Seit 1974 Mitglied der Künstlervereinigung MAERZ

Ab 1976 Leitung der Galerie MAERZ

1982 bis 2003 Präsident der Künstlervereinigung MAERZ

1979 bis 2012 Lehrtätigkeit an der Kunstuniversität Linz

1996 bis 97 Lehraufträge für Malerei an der Bauhaus-Universität Weimar

Verantwortlich für nationale und internationale Kooperationen bei Ausstellungsprojekten wie

MAERZ in der SECESSION, Wien 1987

BORDERCROSSINGS, österreichisch-russisch-litauisches Kulturprojekt 1991 und 1995

GO EAST GO WEST 1995, u. a. m.

1999 gemeinsam mit Katja Vassilieva, ACT 99 – art communication tour (Österreich - Moskau).

2002 Verleihung des Berufstitels Universitätsprofessor

2018 Verleihung der Kulturmedaille des Landes Oberösterreich

Bei einem Brand, der am 31. März 2017 im gemeinsamen Atelier von Ewald Walser und Katja Vassilieva in Linz ausbrach, wurde ein Großteil der dort lagernden Werke der beiden Künstler zerstört.





# Ausstellungen

## EINZELAUSSTELLUNGEN

- 1977 Münster, Galerie Clasing
- 1979 Linz, Galerie MAERZ
- 1979 Wien, Galerie auf der Stubenbastei
- 1979 Guadalajara/Mexiko, Universidad de Guadalajara
- 1985 Grenchen/CH, Galerie Toni Brechbühl
- 1985 Wien, Neue Galerie
- 1986 Linz, Galerie MAERZ
- 1987 Hamm/BRD, Kunstkreis Hamm
- 1988 Finale Ligure/I, Valente arte contemporanea
- 1988 Wien, Neue Galerie
- 1989 Leverkusen, Galerie am Werk
- 1989 Kamen/BRD, Galerie Lewerentz
- 1991 Verona, Palazzo Gran Guardia, *SENSI*, mit Hans Hoffmann-Ybbs
- 1991 Portogruaro, *SENSI*, mit Hans Hoffmann-Ybbs
- 1993 Linz, Galerie MAERZ
- 1994 Perth/W.Australia, Delaney Galleries
- 1996 Moskau, Galerie “A3”
- 1996 St.Petersburg, Borey-Art-Gallery, mit Katja Vassilieva
- 1997 Linz, Galerie MAERZ
- 1997 St.Veit/Glan, Städtische Galerie, mit Katja Vassilieva
- 1998 Milano, Österr. Kulturinstitut
- 2002 Hamm/BRD, Kunstverein Hamm
- 2002 Linz, Kunstiniversität und Galerie MAERZ
- 2006 Peuerbach, Galerie Pimmingstorfer
- 2007 Linz, Galerie MAERZ
- 2007 Linz, KHG, *KUNSTZEIT 09*
- 2008 Spittal/Drau, Galerie Schloß Porcia
- 2012 Puchheim, Galerie Schloss Puchheim, mit Katja Vassilieva
- 2013 Gmünd/Ktn., Gastatelier Maltator
- 2014 Wels, Kunsthaus Wiesinger
- 2014 Wien, Kunsthaus Wiesinger, Leopold Museum, *ART AUSTRIA*
- 2014 Salzburg, Kunsthaus Wiesinger, *ART & ANTIQUES*, mit Katja Vassilieva
- 2017 Linz, Galerie MAERZ, *NACH DEN BILDERN IST VOR DEN BILDERN*
- 2018 Gengham/Bayern, Atelierhaus Wiegand, *PURE MALEREI*, mit Katja Vassilieva
- 2018 Linz, LINZ AG-Kunstforum, *RESONANZEN*, mit Katja Vassilieva

## BETEILIGUNGEN (AUSWAHL)

- 1980 Wien, Künstlerhaus, *TOPOGRAPHIE*
- 1981 Wien u. Linz, *TEXTIL 81*
- 1985 Genf, Centre d'art visuel, *LINZ – GENÈVE*
- 1986 Wien, Künstlerhaus
- 1987 Wien, Secession, *MAERZ IN DER SECESSION*
- 1987 Dortmund, Museum am Ostwall
- 1988 Linz, Neue Galerie der Stadt Linz *NEUERWERBUNGEN*
- 1988 Linz, Neue Galerie der Stadt Linz, *75 JAHRE MAERZ*
- 1998 Salzburg, Traklhaus
- 1992 Moskau, Russischer Kulturfond
- 1992 Vilnius/Litauen, Modernes Museum
- 1992 Kaunas, M.K .Ciurlionis-Museum
- 1995 Perth/W.Australia, Perth Institute of Contemporary Arts and Delaney Galleries, *BORDERCROSSINGS - 22 AUSTRIAN ARTISTS*
- 1995 Linz, Neue Galerie, *POSITIONEN*
- 1995 Jekaterinburg, Nishnij Nowgorod, Moskau, Linz, *GO EAST – GO WEST*
- 1998 Linz, Turin, *EIN FEST DER ZEICHNUNG*
- 1999 Moskau, Linz, Wels, Steyr, *A C T 99 - ART COMMUNICATION TOUR*
- 2001 Linz, Galerie MAERZ, *BETRIFFT : MALEREI*
- 2008 Linz, Stadtmuseum Nordico, *TÜR AN TÜR*
- 2010 Hellmonsödt, Kunstmuseum Artemons, *ZEITSCHNITT*
- 2011 Wien, Künstlerhaus, *ZEITSCHNITT*
- 2012 Linz, Galerie MAERZ, *ZU SEDLACEK*
- 2012 Hellmonsödt, Kunstmuseum Artemons, *IRR.RELEVANT*
- 2013 Linz, Galerie MAERZ, *ROSA*
- 2013 Linz, Galerie MAERZ, *WEGMARKEN – MAERZ 1952-2002*
- 2016 Linz, Galerie MAERZ
- 2017 Linz, OÖ Kulturquartier, *ASPEKTE: FARBE!*
- 2017 Kirchschlag, Stifter-Villa, *WINDHAUCH & LUFTGESPINST*

## Publikationen / Beiträge

EWALD WALSER, Ölpastellkreidearbeiten, Katalog 1979

LINZ – GENÈVE, Ausstellungskatalog 1985

EWALD WALSER, Malerei 1977-86, Katalog 1986

MAERZ IN DER SECESSION, Doppel-Katalog 1987

75 JAHRE MAERZ, Galerie MAERZ Linz, Neue Galerie der Stadt Linz, Nordico Stadtmuseum Linz, Oberösterreichisches Landesmuseum, 1988 Katalog-Konvolut in Schubert

13 POSITIONEN ZUR ZEIT – MOSKAU VILNIUS, KAUNAS, Nordico Stadtmuseum Linz, Galerie MAERZ Linz, 1990 Katalog

BORDERCROSSINGS – EDITION GRENZGÄNGER, OK Katalogedition, Linz, dt.-fremdsprachig  
Ausgaben der Reihe zu den Projekten: Russland, Litauen, Ukraine und Australien 1991, 1992, 1994, 1995

EWALD WALSER NEUE ARBEITEN, Linz/Perth Australien, 1993 Katalog, dt.-engl.

GO EAST – GO WEST, Linz, Jekaterinburg, Nishnij Novgorod, Moskau, 1995 Katalog, dt.-russ.

ONE TO ONE – EWALD WALSER-KATJA VASSILIEVA, Moskau/St.Petersburg, 1996 engl.-russ.

ACT 99 (ART COMMUNICATION TOUR), Moskau/Linz/Steyr/Wels, Katalog 1999 dt.-russ.

EWALD WALSER, ARBEITEN 2000-2002, Katalog 2002

KUNSTSAMMLUNG CZERNY, Lentos Kunstmuseum – Neue Galerie der Stadt Linz 2002/2003

FRITZ RIEDL – BILDTÉPPICHE, Franz Smola (Hrsg.) Publikation zur Ausstellung im Belvedere, Wien 2003

AKTMALEREI IN OBERÖSTERREICH, Artemons – Kunststiftung Hellmonsödt  
(Österreichische Malerei des 19. und 20. Jahrhunderts Bd. 2) Katalog 2008

ZEITSCHNITT – AKTUELLE MALEREI DES MAERZ, Kunstmuseum Artemons, Katalog 2010

ANSICHTSEXEMPLAR, MAERZ 2007, MAERZ 2012

ANSICHTSEXEMPLAR - MAERZ 1913 - 2013, MAERZ 2013

KUNST/KIRCHE/GESELLSCHAFT/SEELSORGE 2017, Künstlerische Gestaltungen in der Diözese Linz 2011-2016



# Impressum

## Textbeiträge und Textauszüge:

Lydia Altmann, Kunsthistorikerin und Kuratorin;  
Peter Baum, Kunstexperte und Publizist (eh. Direktor  
des Lentos Kunstmuseums);  
Hermann Friedl †, Schriftsteller und Neurologe;  
Bodo Hell, Schriftsteller;  
Martin Hochleiter, Kunsthistoriker, Leiter des  
Salzburgmuseum;  
Peter Kraml †, Künstler, Publizist, Radiojournalist;  
Helmuth A. Niederle, Schriftsteller, Übersetzer und  
Herausgeber;  
Hubert Nitsch, Kunstreferent, Diözesankonservator;  
Christian Steinbacher, Schriftsteller

## Zitate:

Bruno Schulz, Die Zimtläden, Carl Hanser Verlag 1992;  
Ossip Mandelstam, Die Reise nach Armenien,  
Bibliothek Suhrkamp 1983

## ABBILDUNGEN

### Durch Brand zerstörte Arbeiten auf den Seiten:

40, 41, 46, 48, 51, 52, 53, 57, 68, 71, 74, 75, 81, 82, 84, 85, 86,  
87, 88, 89, 90, 91, 110, 111, 112, 113, 114, 115, 118, 119, 120,  
121, 122, 123, 124, 125, 126, 128, 129, 131, 135, 136, 137,  
138, 139, 141, 143, 145, 146, 147, 150, 156, 158, 160, 161,  
164, 167, 169, 176, 177, 180, 181, 189, 196, 201, 205, 207

### Abgebildete Arbeiten im öffentlichen Besitz:

Oberösterreichs Landesmuseum, Seite 151, 166, 198;  
Kunstsammlung des Landes Oberösterreich, Seite 67, 166;  
Lentos Kunstmuseum Linz, Seite 193;  
Nordico Stadtmuseum Linz Seite 152, 157, 173, 178, 191, 197,  
224, 226;  
Sammlung Bayer-Leverkusen Seite 199;  
LINZ AG, Seite 23

### Abgebildete Arbeiten im Privatbesitz:

54, 55, 59, 61, 69, 72, 73, 83, 95, 117, 134, 142, 159, 163, 168,  
185, 206, 208

## Reproduktionen / Fotonachweis / Copyright bei:

Norbert Artner, Glasmalerei Stift Schlierbach, Erich Goldmann,  
Burgi Eder, Diözese Linz, Andrei Kraev, Archiv der Stadt Linz,  
Kunstsammlung des Landes Oberösterreich, Klaus Leitner,  
Lentos Kunstmuseum Linz, Nordico Stadtmuseum Linz,  
Oberösterreichisches Landesmuseum, Otto Saxinger,  
Joseph Pausch, Ernő Szeker, Ewald Walser, Ute Wiltchko,  
Peter Wurst

## Für den Inhalt verantwortlich:

Ewald Walser, [www.ewaldwalser.com](http://www.ewaldwalser.com)

## Gestaltung und Atelierphotos:

Erich Goldmann, [www.erichgoldmann.com](http://www.erichgoldmann.com)

## Gesamtherstellung:

Art Edition Verlag Bibliothek der Provinz  
A 3970 Weitra, [www.bibliothekderprovinz.at](http://www.bibliothekderprovinz.at)

ISBN: 978-3-99028-820-7

## Der Katalog wurde gefördert durch:

