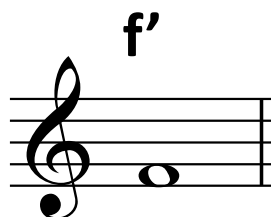
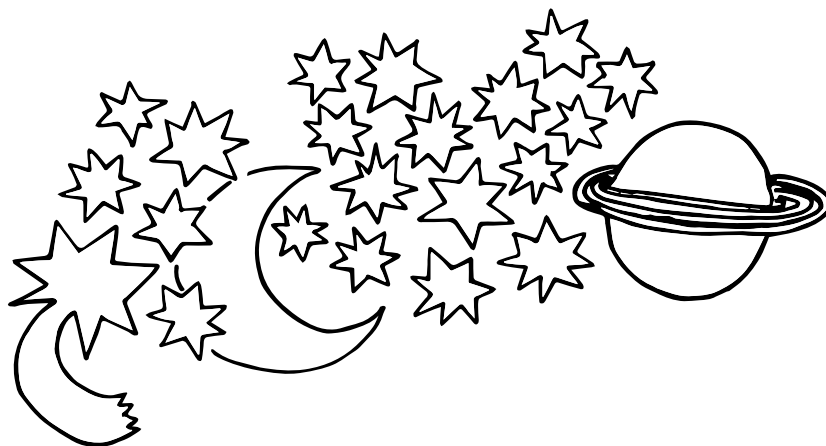
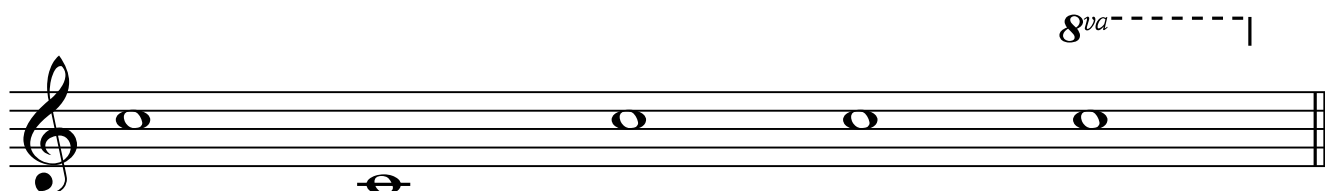


1. Sternenhimmel



2. Ade, auf Wiedersehn

MM



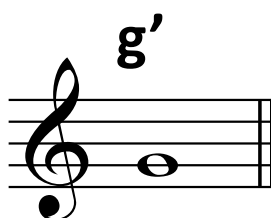
3. Die Feuerwehr

MM

Die Feu - er - wehr, die hat es schwer im Stadt - ver - kehr:

Ta - tü, ta-tü-ta-tü-ta - ta, ta - tü, ta-tü-ta-tü-ta - ta,

Das *Wiederholungszeichen* bedeutet: noch einmal spielen.



4. Geläut

Geläut, Geläut, Geläut, Geläut, Geläut, Geläut, Geläut, Geläut,