



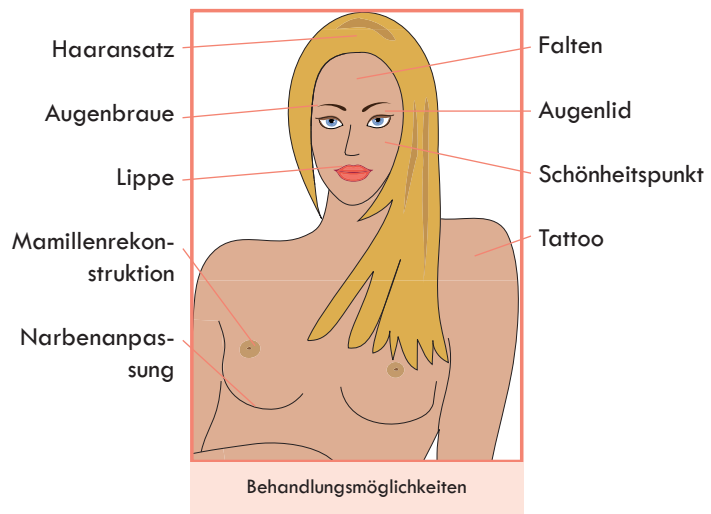
2

DIE BEHANDLUNGSVIELFALTEN

2. DIE BEHANDLUNGSVIELFALTEN

Was sich nicht so alles im Lauf der Zeit verändert! Vor 20 Jahren war man in Sachen PMU noch mit einfachsten Linien zufrieden. Heute sind die Ansprüche - zu Recht - weit höher: Gute Resultate

werden an Linienführungen gemessen, die Qualitätsanforderungen an die Produkte sind auch gewachsen und damit auch die Behandlungsvielfalten!



Hier ein Überblick der zahlreichen Möglichkeiten:

DIE AUGENBRAUE:

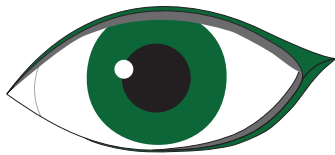


- Verlängerung - in vielen Fällen sind die Ausläufe der Brauenenden zu kurz, zu schlank oder gar schon gar nicht mehr vorhanden
- Verdichtung - die Braue ist vorhanden, weist aber helle Stellen auf

- Farcionierung – die Braue ist ausreichend da, gehört aber in Form gebracht

- Rekonstruktion – die Braue ist über die Jahre komplett verschwunden, ein Neuaufbau ist notwendig
- Paramedizinisches PMU – nach Krankheit werden neue Augenbrauen aufgebaut

DAS LID:



- Wimpernkranz am Oberlid – die Wimpern können optisch verdichtet werden
- Lidbetonung am Unterlid – mittels feiner/dezenter Schattentechnik sehen die feinen Wimpern intensiver aus
- Lidstrich am Oberlid – auf den Wimpernkranz kommt ein zusätzlicher Strich zu dekorativen Zwecken
- Lidstrich am Unterlid – es wird eine klar sichtbare Linie als Augenschmuck angebracht

DIE LIPPE:



- Ausgleichen – die bestehende Lippenkontur wird in Form gebracht
- Konturieren – das PMU dient farblich zur Belebung der Lippe
- Rekonstruktion – die verlorene Lippenkon-

tur (durch Alter, Herpes Simples, ...) wird wieder aufgebaut

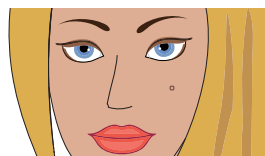
- Paramedizinisches PMU – nach Unfällen oder einer Kiefergaumenspaltung wird die Lippe nach dem natürlichen Vorbild aufgebaut

DAS TATTOO:



- Als „Eye Catcher“ für die moderne Kundin – für wahre Künstler unter PMU- Stylistinnen eine wahre Herausforderung

DER SCHÖNHEITSPUNKT:



- Ein reizvoller Akzent im Gesicht! Ein Punkt setzt einen bewussten Blickfang.

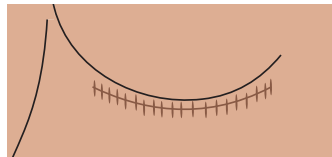
DIE HAARVERDICHTUNG:

- Immer populärer ist das Einbringen von Schattenspielen auf der Kopfhaut um eine optische Haarverdichtung zu erzeugen!

DIE NADELDERMABRASION:

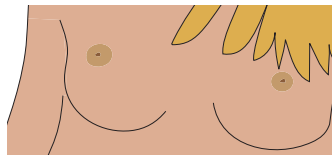
- Diese fällt in den Bereich des Paramedizinischen PMU. Es kommt zur natürlichen Repigmentierung! Narben werden durch diese Technik verkleinert!

DAS NARBENANPASSEN:



- Das optische Angleichen von Narben an das restliche Umfeld fällt in den Bereich des Paramedizinischen PMU.

DIE MAMILLENREKONSTRUKTION:



- Die Mamillenrekonstruktion, also die Wiederherstellung der Brustwarze, auch als Areolapigmentierung bekannt zählt zu den Anwendungen

aus dem Paramedizinischen Bereich. Nach einer Brustverkleinerung oder Vergrößerung bettet die Pigmentierung die Mamille wieder ein. Oder nach einer Brustamputation bzw. einem Neuaufbau der Brust kommt es wieder zur kompletten Rekonstruktion der Brustwarze!

ANTI AGiNG Behandlung – auch bekannt als Soft Lift Lining®

- Die jüngste Innovation im Bereich PMU ist das sogenannte Soft Lift Lining®. Mittels Permanent Make-up Gerät wird das Hautrelief bearbeitet. Anschließend kommt ein Ultraschallgerät zum Einsatz, das Spezialprodukte in die Tiefe der Haut, in die unteren Schichten, transportiert. Die Haut sieht nach der Behandlung gesättigter, glatter und frischer aus. Diese Anwendung bietet PMU-Stylistinnen/Kosmetikerinnen eine tolle Erweiterung ihres Geschäftsfeldes mit sensati-oneller Wirkung.

