

# Projektaufgabe 12

## Einbauen einer Unterdecke in einem Ferienhaus

### Kundenauftrag:

In dem dargestellten Ferienhaus sollen Deckenbekleidungen und schalldämmende Unterdecken eingebaut werden.

### Projektanalyse und Planung:

Im Wohnraum des Gebäudes ist eine Deckenbekleidung mit Holzunterkonstruktion vorgesehen, um haustechnische Leitungen zu verdecken. Im Bereich des Schlafraumes soll eine schalldämmende, abgehängte Unterdecke mit Metallunterkonstruktion eingebaut werden.

Zu verwenden sind Gipskartonplatten GKB, d = 12,5 mm, Dämmplatten MW 040 DI, d = 50 mm, für die Unterkonstruktion Holzlatten 50/30 mm bzw. CD-Profile mit Schnellabhängern und Kreuzverbindern, UD-Randanschlussprofile sowie Spachtelmaterial ohne Bewehrungsstreifen.

Folgende **Teilaufgaben** sind durchzuführen:

1. Einbauen einer Deckenbekleidung mit einer direkt befestigten Unterkonstruktion aus Grund- und Traglattung 50/30 mm. Beplanken der Unterkonstruktion mit Gipskartonplatten (GKB). Verspachteln der Stoßfugen und Schraubenköpfe und fachgerechte Ausführung der Anschlussfugen (U2/001).
2. Herstellen einer schalldämmenden Unterdecke mit abgehängter Metallunterkonstruktion. Aufreißen von Abhängehöhe und Konstruktionsachsen sowie herstellen und ausrichten der Unterkonstruktion. Einbauen der Hohlraumdämmung aus Glaswolleplatten sowie beplanken der Unterkonstruktion mit Gipskartonplatten (GKB). Verspachteln der Stoßfugen und Schraubenköpfe und fachgerechte Ausführung der Anschlussfugen (U2/002).

Folgende Teilaufgabe kann als **Vertiefung** durchgeführt werden:

3. Herstellen einer schalldämmenden Unterdecke mit abgehängter Metallunterkonstruktion und Verkofferung von haustechnischen Leitungen. Aufreißen von Abhängehöhe und Konstruktionsachsen sowie herstellen und ausrichten der Unterkonstruktion. Einbauen der Hohlraumdämmung aus Glaswolleplatten sowie beplanken der Unterkonstruktion mit Gipskartonplatten (GKB). Verspachteln der Stoßfugen und Schraubenköpfe und fachgerechte Ausführung der Anschlussfugen (U3/005).

Hinweis: Übung zu Lernfeld 13 = Herstellen einer Unterdecke in Trockenbauweise

<b>Projektaufgabe:</b>	Einbauen einer Unterdecke in einem Ferienhaus
<b>Teilaufgabe:</b>	12.0
<b>Beruf:</b>	Stuckateur/-in, 3. Ausbildungsjahr

# Vorgehensweise

## 1. Informieren

- Es ist die Zeichnung zu betrachten, um Klarheit über die Aufgabe zu bekommen.
- Der Untergrund ist zu prüfen und eventuelle Vorbehandlungsmaßnahmen sind festzulegen.
- Informieren Sie sich über Konstruktionsbestandteile und -abstände einer Deckenbekleidung sowie einer abgehängten Unterdecke.
- Die Einsatzmöglichkeiten von Werkzeugen und Maschinen sind zu berücksichtigen.

## 2. Planen

### 2.1 Arbeitsablauf

- Wie ist die Baustelle einzurichten?
- Welche Sicherheitsmaßnahmen sind zu beachten?
- Welche Detailzeichnungen sind notwendig?

### 2.2 Materialbedarf

- Die Materialliste ist zu erstellen.

### 2.3 Werkzeugbedarf

- Welche Werkzeuge bzw. Maschinen werden benötigt?

## 3. Entscheiden

- Der konkrete Arbeitsablaufplan wird erstellt.

## 4. Ausführen

- Die Arbeit wird möglichst selbstständig ausgeführt.
- Die Sicherheitsvorschriften werden beachtet.
- Bei Problemen wendet man sich an den Ausbilder.

## 5. Kontrollieren

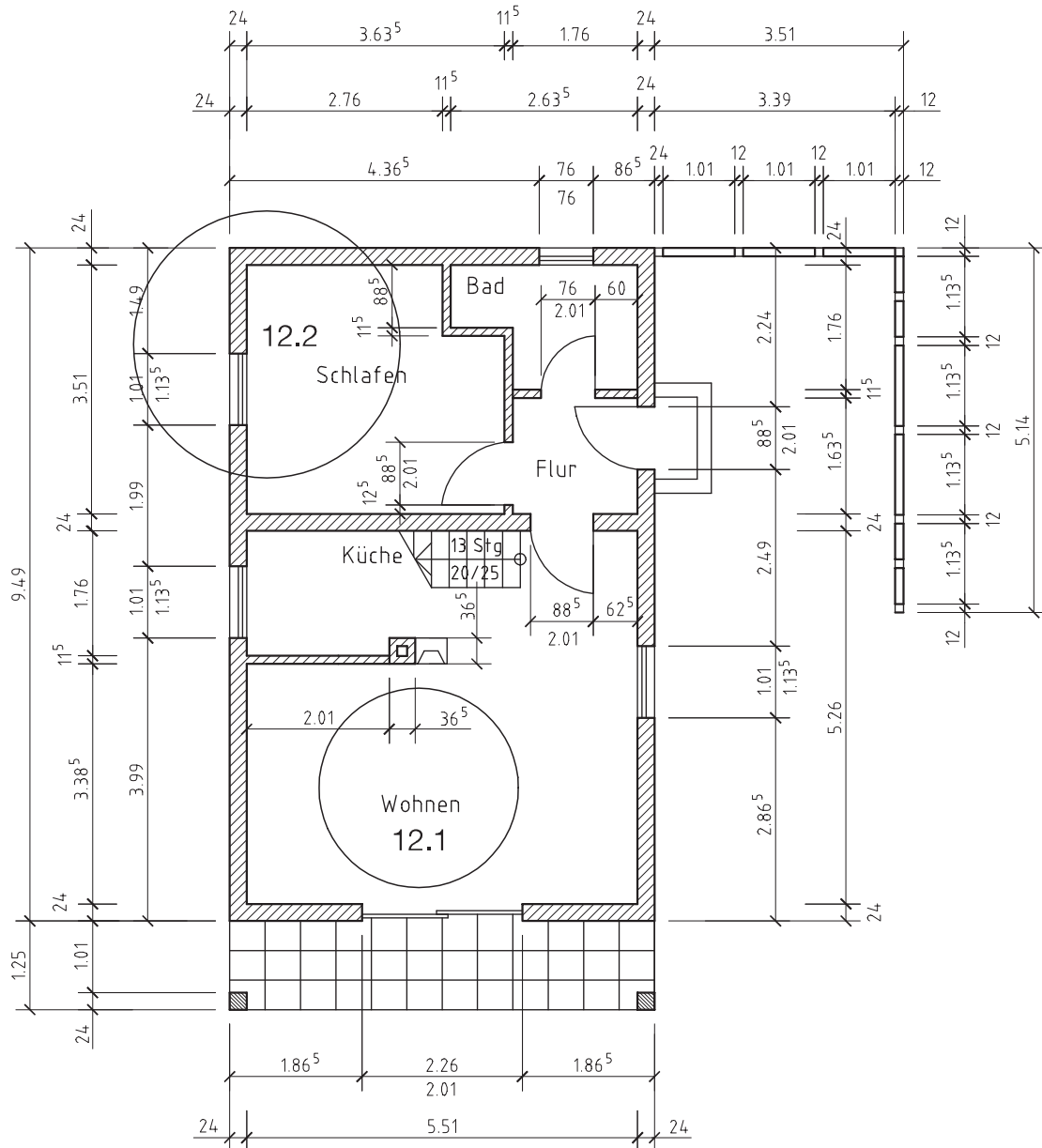
- Die Überprüfung von Untergrund, Maßgenauigkeit, Flucht und Winkel sowie Vollständigkeit erfolgt laufend.
- Folgende Arbeitsgänge werden kritisch hinterfragt: Untergrundprüfung und -vorbehandlung, Einteilung und Zuschnitt von Unterkonstruktion und Beplankung, Aufriss von Abhängehöhe und Konstruktionsachsen, Ausrichten und Justieren von Abhängehöhe und Profilachsen, Lückenloser Einbau der Dämmschicht, Befestigen und Verspachteln der GKB-Platten, Oberflächenqualität, Ausführung der Anschlussfugen.
- Der Kontroll- und Bewertungsbogen kann Hilfestellung geben.
- Mit Hilfe des Bewertungsbogens hat jeder Auszubildende selbst die Bewertung vorzunehmen.
- Was ist gut gelungen?
- Wo traten Schwierigkeiten auf, was kann nächstes Mal besser gemacht werden?
- Wurde die kalkulierte Zeit eingehalten, über- oder unterschritten?

## 6. Bewerten

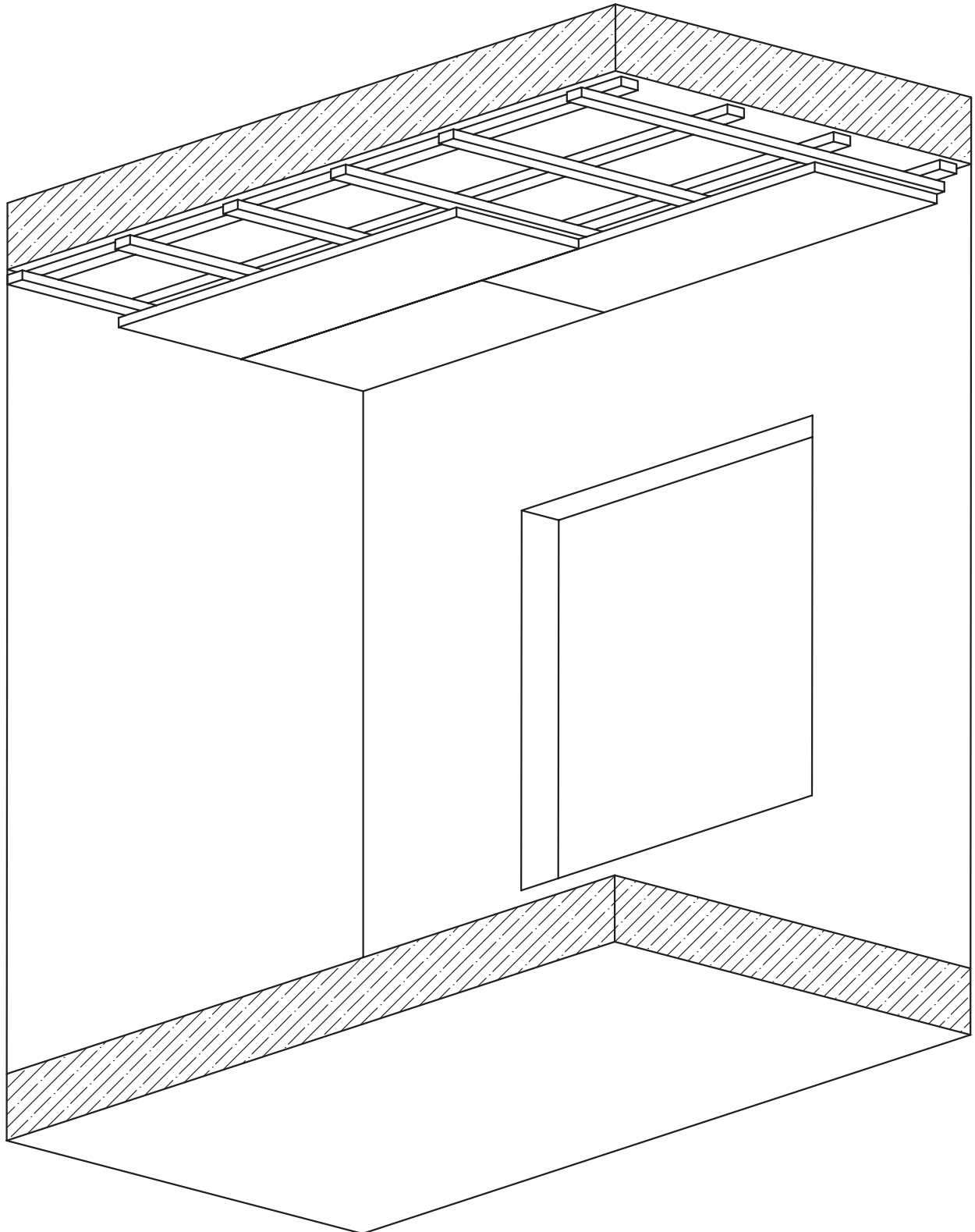
- Der Ausbilder bewertet das erstellte Produkt und den Arbeitsablauf.
- Das Fachgespräch mit dem Ausbilder schließt die Arbeit ab.

<b>Projektaufgabe:</b>	Einbauen einer Unterdecke in einem Ferienhaus
<b>Teilaufgabe:</b>	12.0
<b>Beruf:</b>	Stuckateur/-in, 3. Ausbildungsjahr

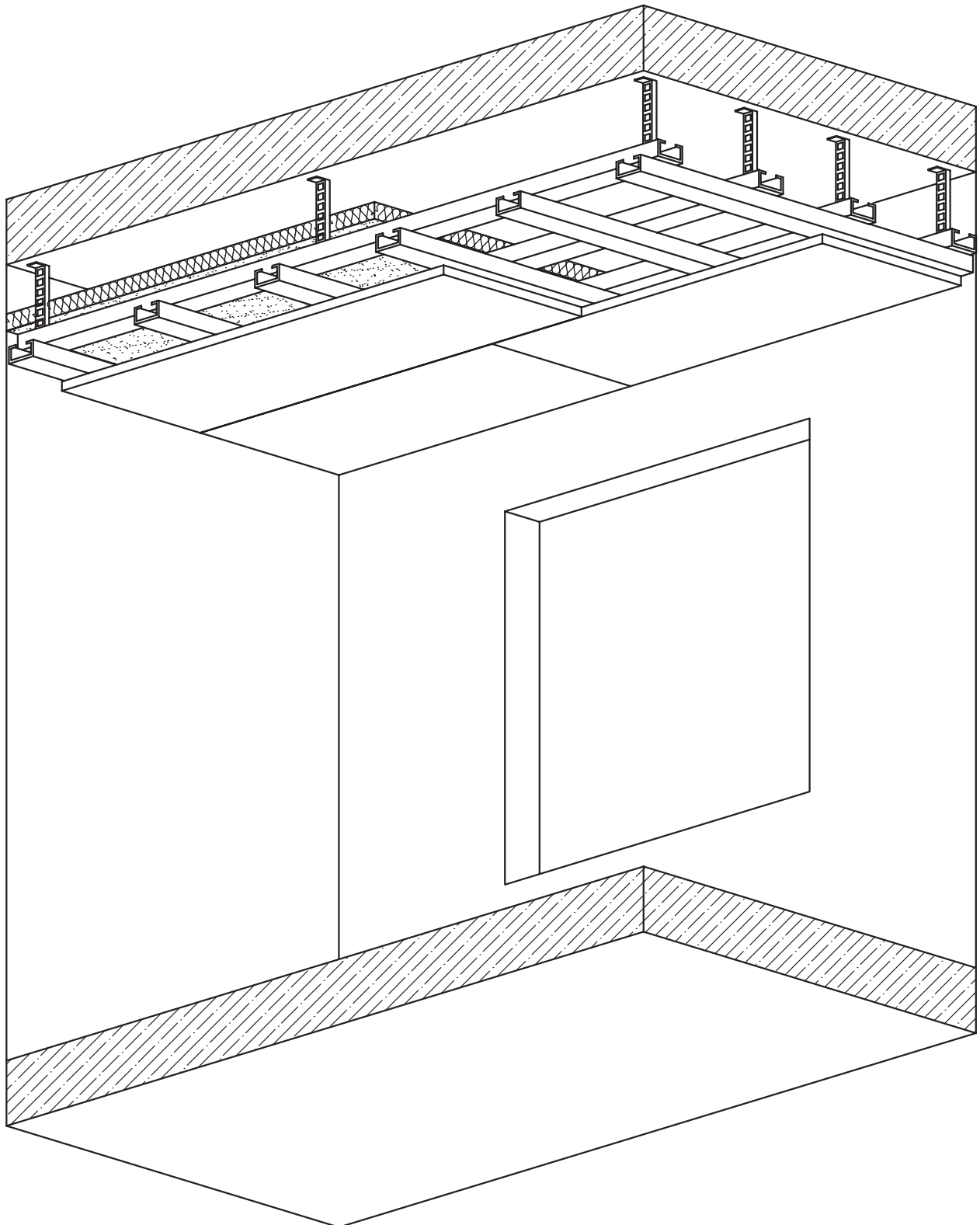
# Grundriss



<b>Projektaufgabe:</b>	Einbauen einer Unterdecke in einem Ferienhaus
<b>Teilaufgabe:</b>	12.0
<b>Beruf:</b>	Stuckateur/-in, 3. Ausbildungsjahr



<b>Projektaufgabe:</b>	Einbauen einer Unterdecke in einem Ferienhaus
<b>Teilaufgabe:</b>	12.1 Herstellen einer Deckenbekleidung
<b>Beruf:</b>	Stuckateur/-in, 3. Ausbildungsjahr



<b>Projektaufgabe:</b>	Einbauen einer Unterdecke in einem Ferienhaus
<b>Teilaufgabe:</b>	12.2 Herstellen einer schalldämmenden Unterdecke
<b>Beruf:</b>	Stuckateur/-in, 3. Ausbildungsjahr