

Lernzielkontrolle

1. Odette Otter ist neu im Wald. Sie lernt gerade die Sprache der Tiere.
Fine Faultier übt jeden Tag mit ihr. Heute lernen sie schwierige Wörter:
die Fremdwörter. Hilf Fine, die Wörter zu erklären. Kreuze die richtige Erklärung an.



Kommunizieren
ist ...

- ☐ wenn man einen schlimmen Unfall hat.
☐ wenn man ein starkes Angstgefühl hat.
☐ wenn man sich miteinander austauscht.



Eine Misere
ist ...

- ☐ eine schöne Überraschung.
☐ ein Geschenk.
☐ eine Notlage und unglückliche Situation.



Eine Mindmap
ist ...

- ☐ eine schriftliche Sammlung von Gedanken.
☐ ein fröhliches Ereignis.
☐ eine schlechte Entscheidung.



Eine Illusion
ist ...

- ☐ eine komplizierte Sache oder schlechte Entscheidung.
☐ eine Sinnestäuschung oder falsche Wahrnehmung.
☐ eine schöne Überraschung, ein Geschenk.

2. Um noch mehr zu üben, hat Fine ein Fremdwörterrätsel für Odette vorbereitet.
Hilf Odette dabei, es zu lösen. Verbinde die Bilder mit den passenden Wörtern.
So kannst du das Lösungswort herausfinden.

Lösungswort: _ _ _ _ _
1 2 3 4 5 6 7 8

E Party	L Portemonnaie	U Garage	I Fabrik	A Portrait	F Computer	T Handy	R Comic
-------------------	--------------------------	--------------------	--------------------	----------------------	----------------------	-------------------	-------------------

 1	 2	 3	 4	 5	 6	 7	 8
-------	-------	-------	-------	-------	-------	-------	-------

Super! Dank Fine und dir versteht Odette die anderen Tiere nun schon viel besser!

Sätze – Satzzeichen

Welches Satzzeichen fehlt? Trage ein.

Gehst du morgen mit deinen Eltern in den Zoo ☐ ?

Jemand hat Bananen zu den Elefanten geworfen ☐

Nach dem Zoo gehen wir noch in ein Restaurant ☐

Vergiss das Tierfutter nicht ☐

Hat der Tierpfleger die Löwen schon gefüttert ☐

Es gibt im hinteren Teil noch ein Schmetterlingshaus ☐

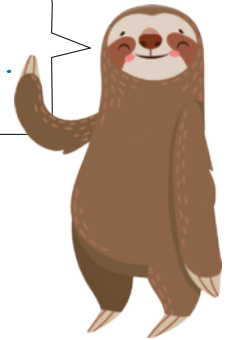
Zwei Robben schwimmen im Wasser ☐

Der Eisbär schläft im Gehege und lässt sich von den Besuchern nicht stören ☐

Können wir noch ins Streichelgehege gehen ☐

Die Erdmännchen sind aus ihrer Erdhöhle gekommen und sonnen sich ☐

Du kannst einen
Satz mit **!**, **?** oder **.**
beenden!



© PERSEN Verlag

Sätze – Satzzeichen

Welches Satzzeichen fehlt? Trage ein.

Die Prinzessin hat sich an der Spindel gestochen ☐ .

Ist sie direkt eingeschlafen ☐

Alle Schlossbewohner fallen in einen langen Schlaf ☐

Das Schloss ist umringt von einer Dornenhecke ☐

Warum war die dreizehnte Fee so wütend ☐

Der Prinz versucht, in das Schloss zu gelangen ☐

Vergiss nicht, die Prinzessin zu retten ☐

Küsst der Prinz Dornröschen ☐

Das ganze Schloss erwacht wieder aus seinem Schlaf ☐

Das hat der Prinz gut gemacht ☐

Du kannst
einen Satz
mit **!**, **?** oder **.**
beenden!



© PERSEN Verlag

Gedichte-Rätsel. Was ist gemeint? Schreibe das Lösungswort auf.

Viele Blätter

Er ist kein Baum, kein Strauch
und hat doch viele Blätter.
Du weißt, wie viel er hat.
Da braucht es keinen Hauch,
es fällt bei jedem Wetter
an jedem Tag ein Blatt.
Ist er zu guter Letzt
entblättert ganz und gar,
dann klingen unsre Gläser:
„Prosit Neujahr!“

© Josef Guggenmos²

Weißt du welches
Wort ich suche?



Lösungswort: _ _ _ _ _

© PERSEN Verlag

Texte – Gedichte

Gedichte-Rätsel. Was ist gemeint? Schreibe das Lösungswort auf.

Winterrätsel

Ich falle vom Himmel
in wirrem Gewimmel.
Ich schimmre
und flimmre
und decke das Land
zahllos wie Sand.

© Friedrich Wilhelm Güll

Doch unversehens
im Sonnenschein
schleich ich
und weich ich
und schlüpf ins Dunkel
der Erde hinein.

Lösungswort: _ _ _ _ _

