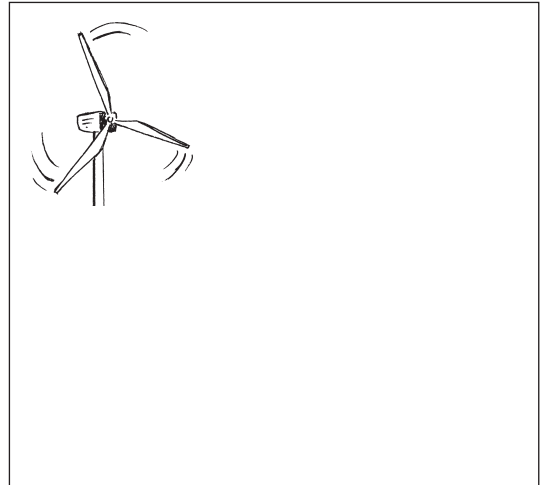




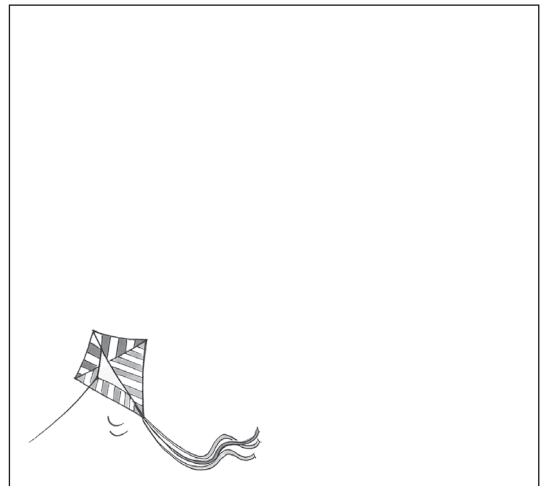
Wir nutzen die Eigenschaften der Luft

Finde Beispiele. Schreibe und zeichne.

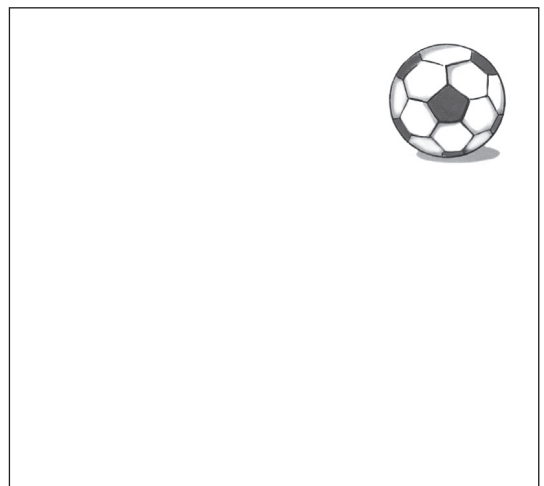
Luft bewegt sich.



Luft trägt.



Luft nimmt Raum ein und lässt sich einsperren.





Wir nutzen die Eigenschaften der Luft

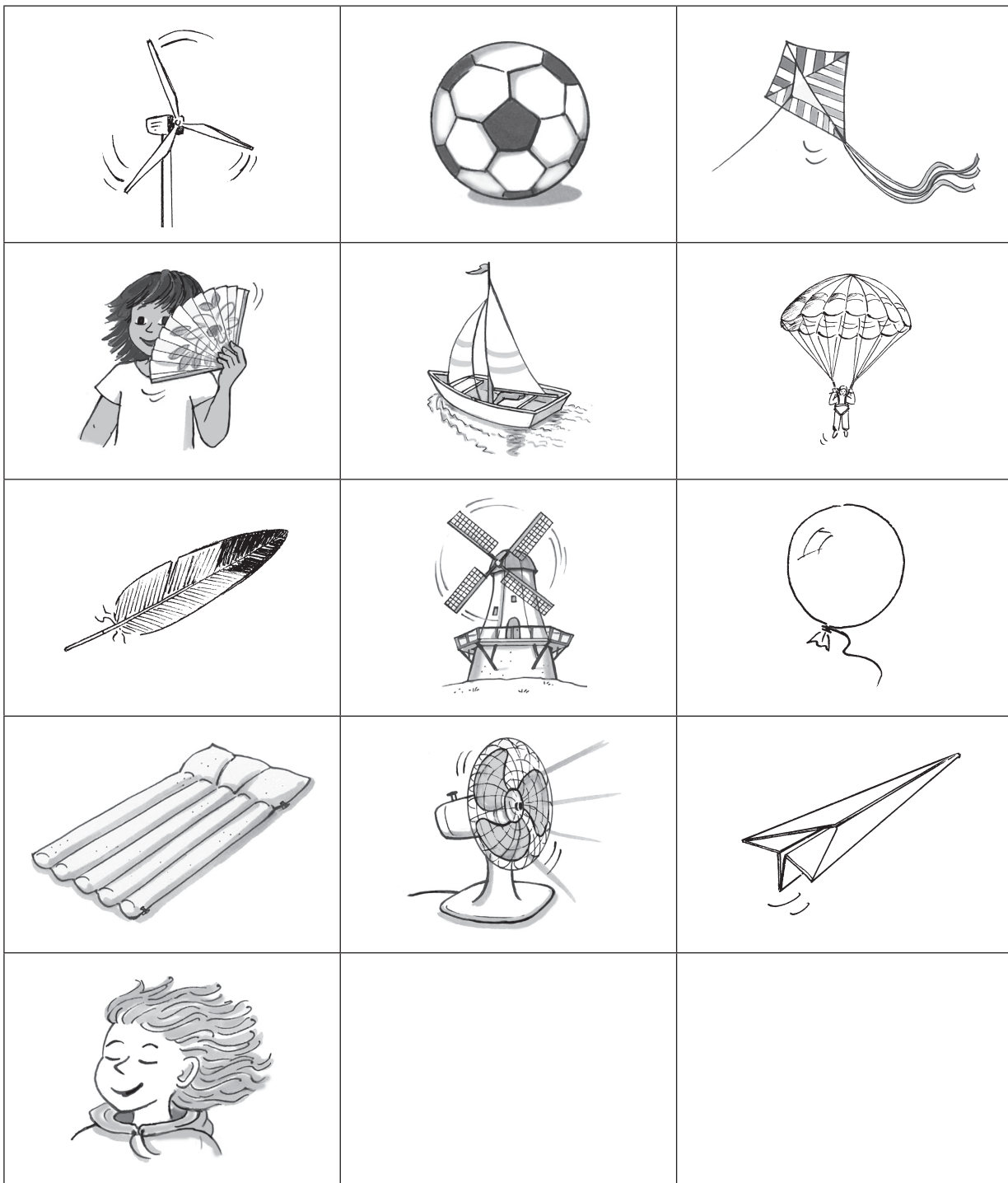


1. Kreise mit verschiedenen Farben ein.

Alle Beispiele für:

Luft bewegt sich.	blau
Luft trägt.	rot
Luft nimmt Raum ein und lässt sich einsperren.	gelb

2. Finde zwei weitere Beispiele. Male sie in das freie Feld und kreise sie in der entsprechenden Farbe ein.





Die Teile einer Glühlampe

1. Betrachte eine Glühlampe mit einer Lupe.
2. Zeichne sie möglichst genau hier auf.



3. Lies den Text und beschrifte deine Zeichnung.

Die Glühlampe

Unten an der Glühlampe ist das flache **Kontaktplättchen** aus Metall. Darüber befindet sich das **Isolierplättchen**, das meist schwarz und aus Glas ist. Der **Schraubsockel** besteht aus Metall. Er hat gedrehte Rillen, damit die Glühlampe fest in eine Fassung geschraubt werden kann.

Die gläserne Hülle ist der **Glaskolben**. In ihm befindet sich der **Zuleitungsdraht**, der den Glühdraht festhält. Der **Glühdraht** ist sehr dünn und spiralförmig.



Danke, liebe Retter!

Immer wieder hört oder liest man, dass Rettungsdienste bei ihrer Arbeit behindert werden, zum Beispiel durch

- Autofahrer, die den Weg für Rettungsfahrzeuge nicht oder zu spät frei machen,
- schaulustige Menschen, die die Arbeit der Einsatzkräfte behindern oder
- Menschen, die Rettungskräfte sogar angreifen (zum Beispiel mit Feuerwerkskörpern).

Richtig gefreut hat sich aber vor einiger Zeit eine Feuerwehr im Ruhrgebiet. Die fand im Briefkasten ein gemaltes Bild und einen Brief. In dem Brief stand:

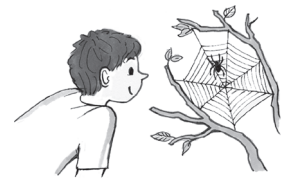


„Ihr verdient mehr Anerkennung als ihr bekommt.
Danke, dass ihr für jeden sofort da seid,
wenn ihr gebraucht werdet.“

Das könntest du auch machen. Bedanke dich bei jemandem, der dir geholfen hat. Male und schreibe.



Schreibe alle Geräusche auf,
die du aus den verschiedenen
Richtungen hörst.



Schau dir etwas genau an
und zeichne es.



Beschreibe,
was du fühlen kannst.



Zeichne oder beschreibe,
was du riechst.

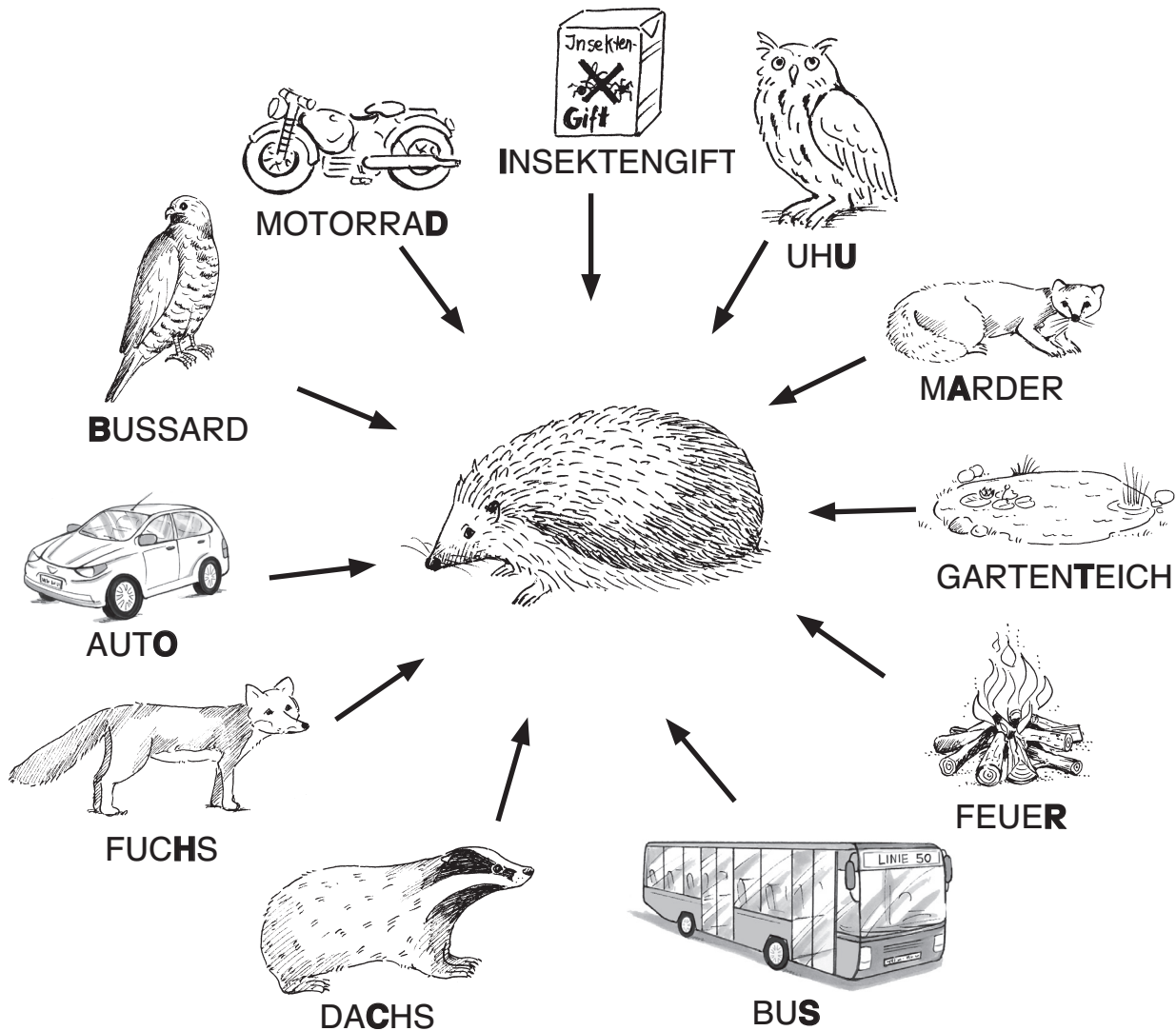


Der Igel hat ein weiches Fell

Wie du weißt, ist der Igel ein stacheliger Geselle. Aber er hat auch zwei ganz weiche Stellen an seinem Körper, eine davon im Gesicht. Wo befindet sich die zweite Stelle?

Das kannst du herausfinden, indem du das Rätsel löst.

Vor welchen Feinden ist der Igel durch sein Stachelkleid geschützt?
Die fett gedruckten Buchstaben der richtigen Antworten ergeben das Lösungswort.



Der Igel besitzt auch am

--	--	--	--	--

 ein weiches Fell.