



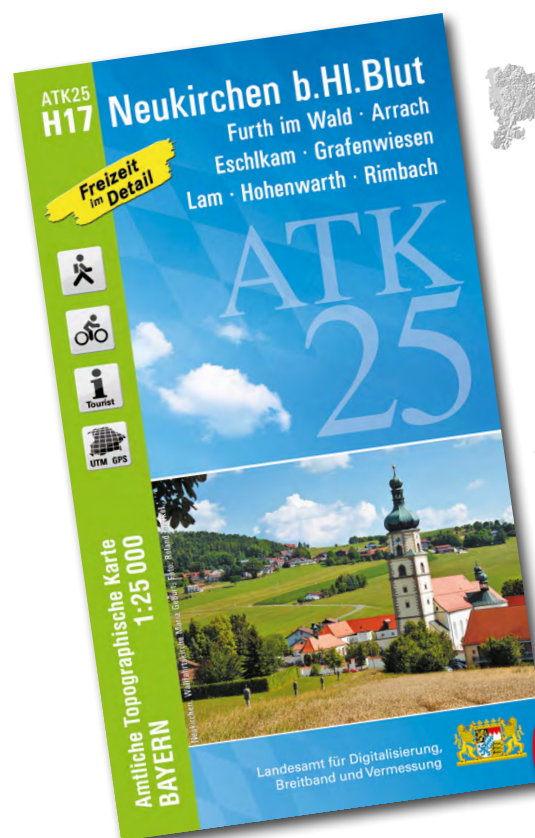
Landesamt für Digitalisierung, Breitband und Vermessung

Amtliche Topographische Karte 1 : 25 000

ATK25-H17 Neukirchen b.Hl.Blut

mit Furth im Wald, Arrach, Eschlkam, Grafenwiesen, Lam,
Hohenwarth, Rimbach

Ausgabe 2020



ganz
Bayern
auf **237**
Blättern

ATK25-H17

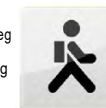
ISBN 978-3-89933-779-2

Preis 8,70 EUR

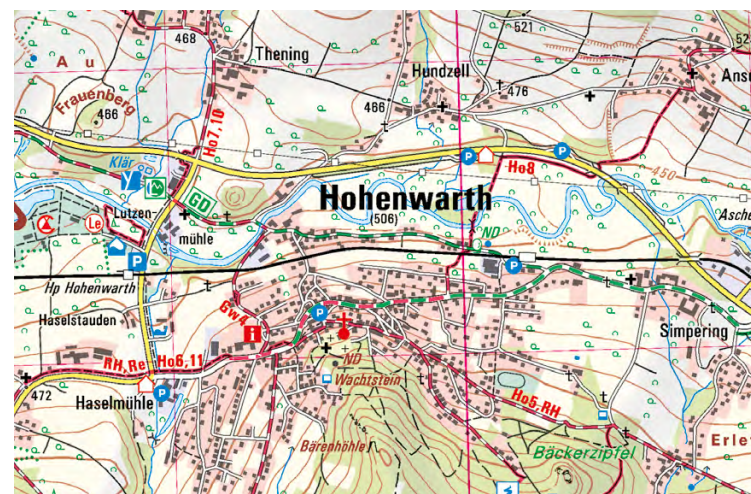
Blattschnitt der ATK25-H17 im BayernAtlas

Freizeitweg-Beispiele aus diesem Kartenblatt

	Europäischer Fernwanderweg E6 / Ostbayerischer Jakobsweg
	Goldsteig / Alternativrouten und Zubringer zum Goldsteig
	Baierweg / St.-Wolfgangs-Pilgerweg
	Gläserner Steig
	Kötztlinger Weg
	Regental-Rundwanderweg
	Kapellenwanderweg / Räuber-Heigl-Wanderweg
	Wanderwege in Bad Kötzing / Furth im Wald



	Bayernnetz für Radler
	Chamtbatal-Radweg / Lamer Winkel-Arber-Radweg
	Jakobsweg (Radpilger)
	Iron Curtain Trail / Radweg Grünes Dach
	Furth im Wald - Rittsteig
	Radwege im Landkreis Cham
	Radwanderwege in Tschechien
	Bayerisch-böhmische Mountainbiketouren



mehr zu Amtlichen Topographischen Karten 1:25 000