

Wie oft solltest du mindestens
die Zähne putzen?

- A) 1-mal am Tag
- B) mindestens 2-mal täglich
- C) Zähne muss man nicht putzen.

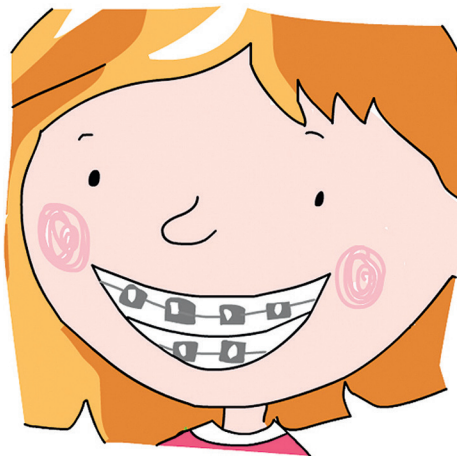
B) mindestens 2-mal täglich



Wie oft solltest du deine Zahnbürste wechseln?

- A) alle 2–3 Monate
- B) alle 2–3 Jahre
- C) alle 2–3 Tage

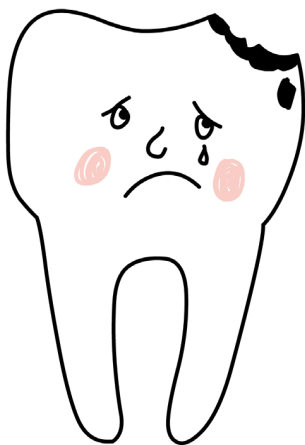
A) alle 2–3 Monate



Wann braucht man eine Zahnspace?

- A) Wenn man Karies hat.
- B) Wenn man gerade Zähne hat.
- C) Wenn man schiefe Zähne hat.

C) Wenn man schiefe Zähne hat.



Was ist ungesund für die Zähne?

- A) Limonade
- B) Kräutertee
- C) Wasser

A) Limonade