

Claudia Riegler
Schreiben mit Katze Mini
Schreibheft für Kinder mit Deutsch als Zweitsprache

Die Verwendung der Schriftart „Ortnergasse“ erfolgt mit freundlicher Genehmigung durch Werner Mayer.

1. Auflage 2019 – Druck: druck.at, Leobersdorf

ISBN 978-3-85253-643-9

© 2019 E. Weber Verlag GmbH (Eisenstadt)

Alle Rechte, insbesondere das Recht der Verbreitung, auch durch Film, Fernsehen, Internet, fotomechanische Wiedergabe, Bild- und Tonträger jeder Art, oder auszugsweiser Nachdruck, vorbehalten.

Abbildungsverzeichnis

Umschlagillustration von Folko Streese

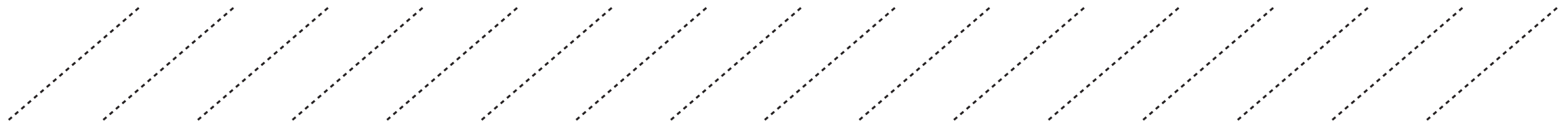
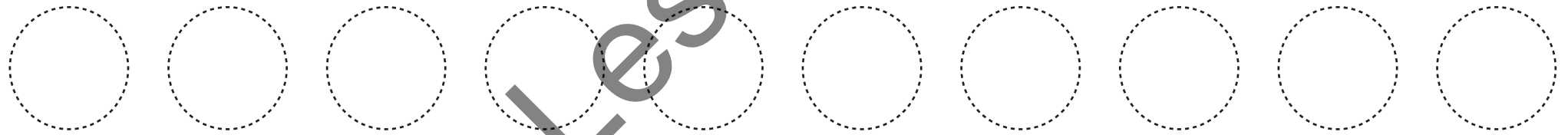
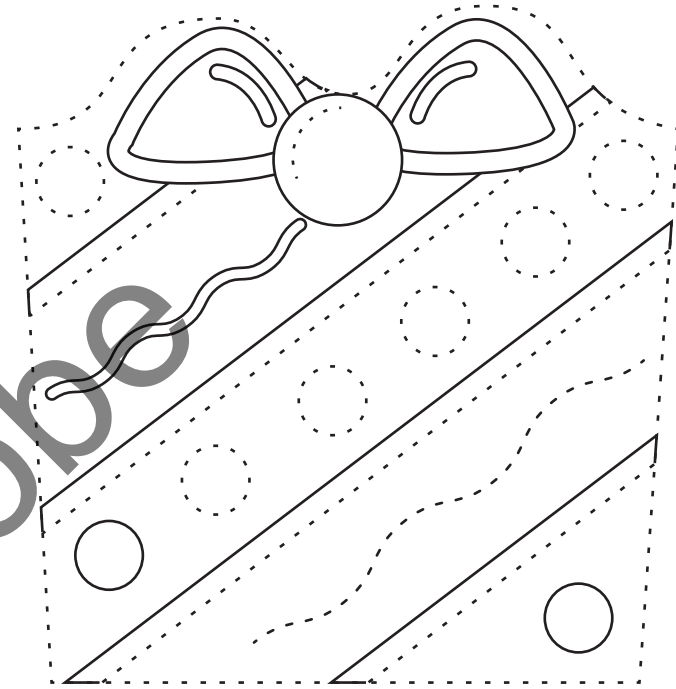
Mit Illustrationen von Andrea Reich, Marlies Hopfensitz, Serafima Kovganova, Zuzana Svobodova und Folko Streese

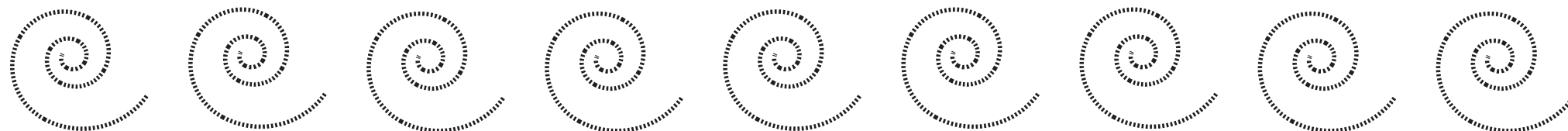
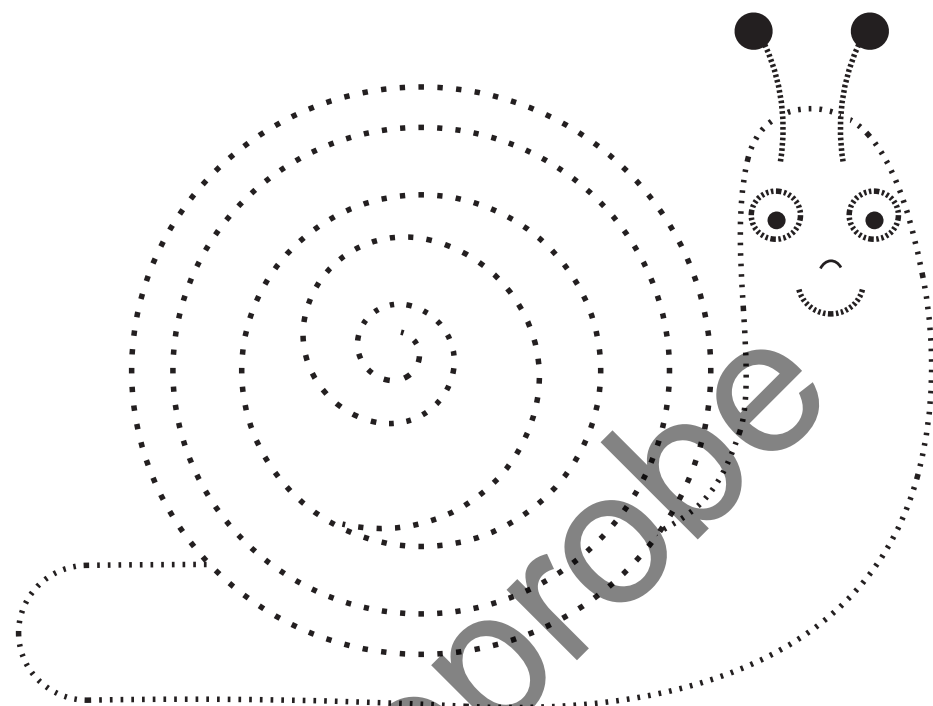
Fotolia.de: Katzenspuren/Daniel Berkman; Seite 2/ksuklein; Seite 3/ksuklein; Seite 25: Österreichkarte/Yana Alisovna

Anna Lomakina: Seite 4: Katze, Seite 46: Katze

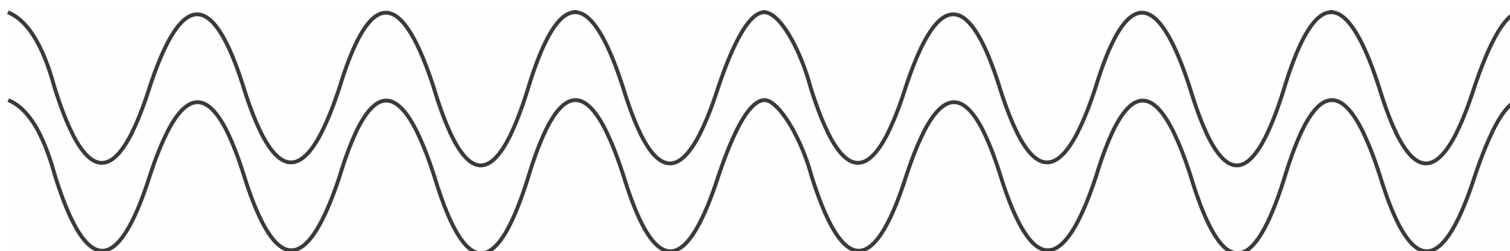
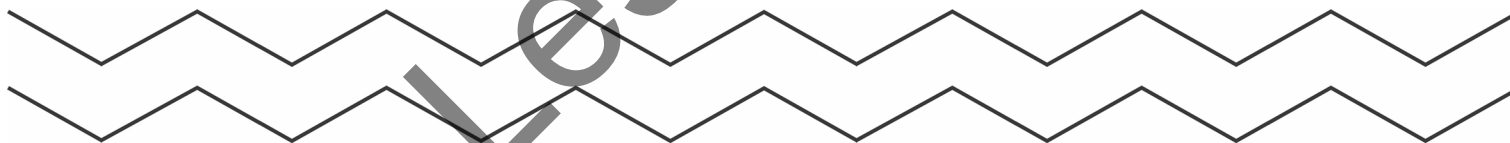
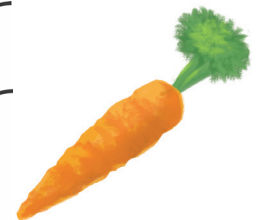
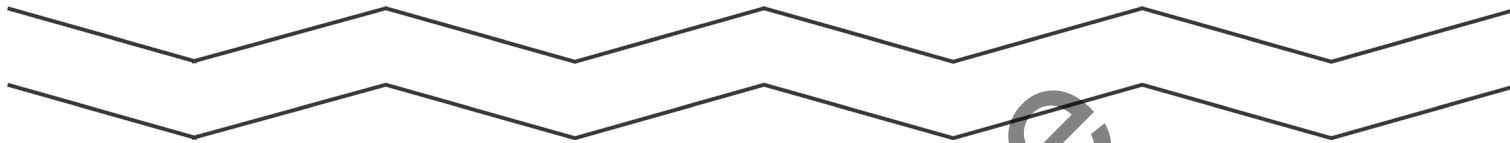
Pixabay: Zeigefinger in Schreibzeilen; Seite 4: Fliege; Seite 5: Ameise

Auf den folgenden Seiten findest du verschiedene Schwungübungen. Zeichne die Striche genau nach und male dann das Bild an. Viel Spaß wünscht dir deine Katze Mini

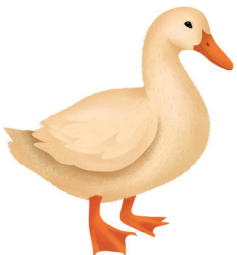
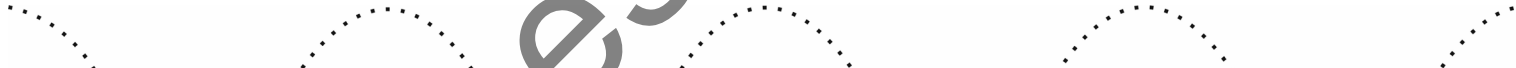
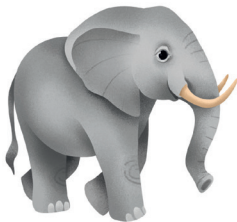
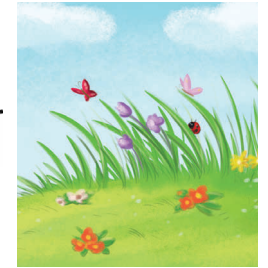
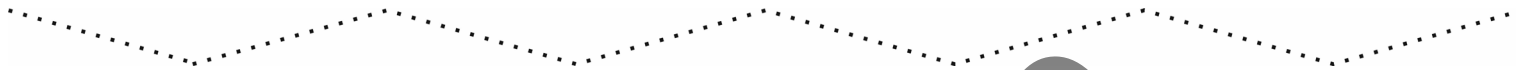




Spure zwischen den Linien nach!



Spure die Linien nach!



Leseprobe



Handwriting practice lines for the letter 'i'. The first line shows a lowercase 'i' with a dot and a vertical line, followed by a series of vertical lines for tracing. The second line shows a lowercase 'i' with a dot and a vertical line, followed by a series of vertical lines for tracing. The third line shows a lowercase 'i' with a dot and a vertical line, followed by a series of vertical lines for tracing.

Handwriting practice lines for the letter 'i'. The first line shows a lowercase 'i' with a dot and a vertical line, followed by a series of vertical lines for tracing.

Handwriting practice lines for the letter 'i'. The first line shows a lowercase 'i' with a dot and a vertical line, followed by a series of vertical lines for tracing.

Handwriting practice lines for the letter 'i'. The first line shows a lowercase 'i' with a dot and a vertical line, followed by a series of vertical lines for tracing.

Handwriting practice lines for the letter 'i'. The first line shows a lowercase 'i' with a dot and a vertical line, followed by a series of vertical lines for tracing.

Handwriting practice lines for the letter 'i'. The first line shows a lowercase 'i' with a dot and a vertical line, followed by a series of vertical lines for tracing.

Handwriting practice lines for the letter 'i'. The first line shows a lowercase 'i' with a dot and a vertical line, followed by a series of vertical lines for tracing.

Leseprobe



N N N

n n n

N n N n N n

Ni

ni

In

in

Nini

Ini

Leseprobe





A A A

a a a

A a A a A a

na

an

Anna

Ani

Nani

Nina

Leseprobe





J J J

j j j

J j J j J j

jaja

Jaja

ji

Ji

Jia

jaja

Leseprobe





M M M

m m m

M m M m M m

am

im

Mama

Mimi

Mami

Mini

Leseprobe

