

Inhaltsverzeichnis	Seite
1. Einführung / Einstellungen	3
1.1 Allgemeine Bedienung	3
1.2 Der Rechenmodus	4
- CASIO FX-82/85 DE PLUS	4
- CASIO FX-83/85 GT PLUS	4
- CASIO FX-87 DE PLUS	5
1.3 Einstellungen / Setup	6
1.4 Grundlegende Eingaben / Rechnungen	8
2. Allgemeine Berechnungen	9
2.1 Zahlendarstellung	9
2.2 Primfaktorzerlegung, ggT und kgV	10
2.3 Teilen mit Rest / Runden / Periodische Dezimalbrüche	11
2.4 Bruchrechnung	13
2.5 Die Grundgrößen der Prozentrechnung	14
2.6 Wurzeln und Potenzen	15
2.7 Zufallszahlen	17
2.8 Einheiten umrechnen / Wissenschaftliche Konstanten	18
2.9 Trigonometrie - Sinus, Cosinus, etc.	23
3. Statistische Berechnungen / Regression	25
3.1 Statistische Funktionen - einzelne Werte	26
3.2 Lineare Regression	27
3.3 Quadratische Regression	28
3.4 Exponentielle Regression	29
4. Wahrscheinlichkeitsrechnung	30
4.1 Kombinatorik	30
4.2 Binomialverteilung	31
4.3 Kumulierte Binomialverteilung	32
4.4 Die Normalverteilung	33
5. Tabellen - Tabelle mit Funktionswerten füllen	34
6. VERIFY - Gleichungen / Ungleichungen prüfen	36
Übungsaufgaben	37

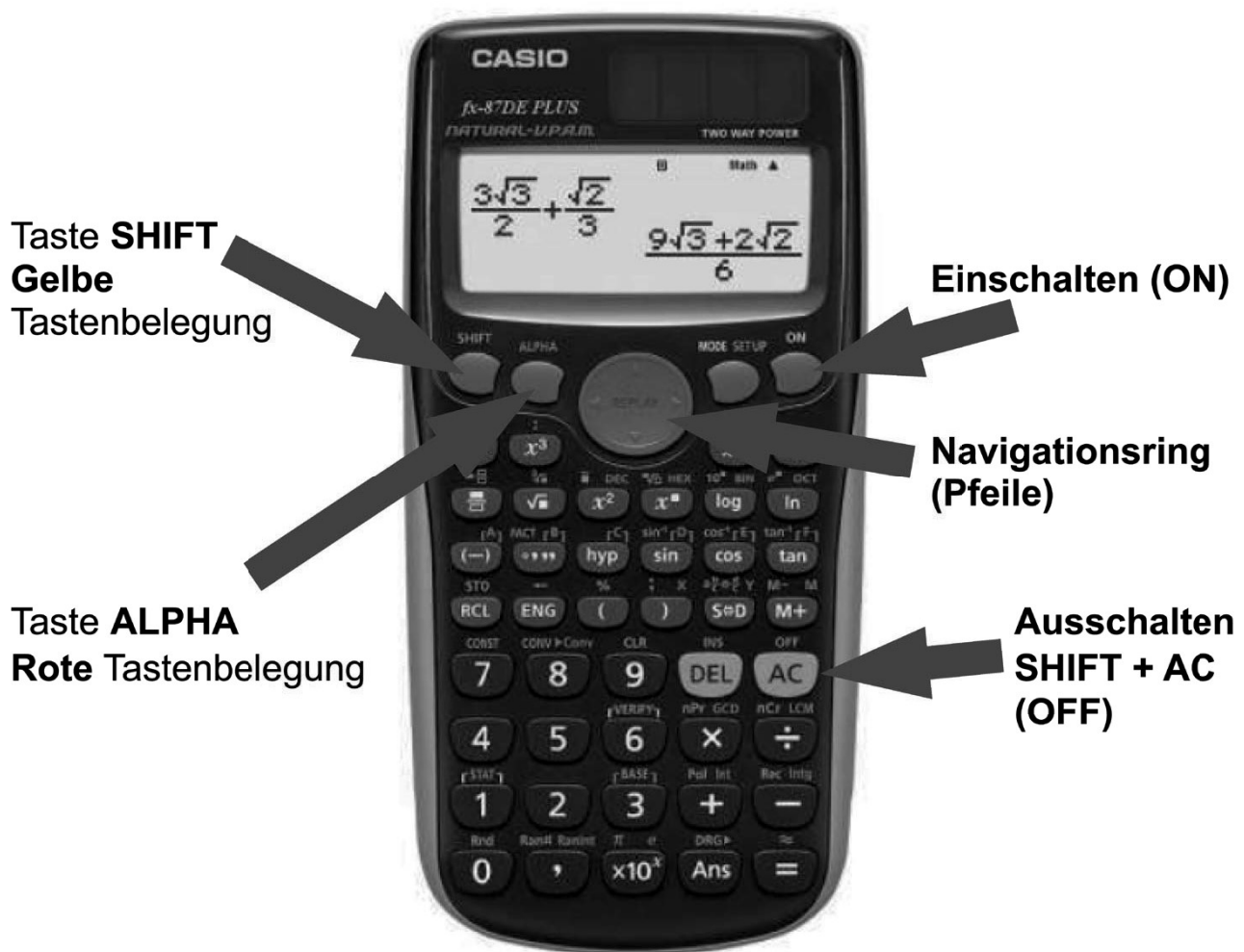


1. Einführung / Einstellungen

1.1 Allgemeine Bedienung

Die CASIO Rechner haben eine Vielzahl von Funktionen, die nur dadurch auf der Tastatur abgebildet werden können, indem **Tasten doppelt** oder **dreifach belegt** sind. Um von der ersten Tastenebene die zweite oder dritte Ebene zu wählen, existieren die Tasten **SHIFT** (gelb) und **ALPHA** (rot).

Die wichtigsten Tasten für den Start

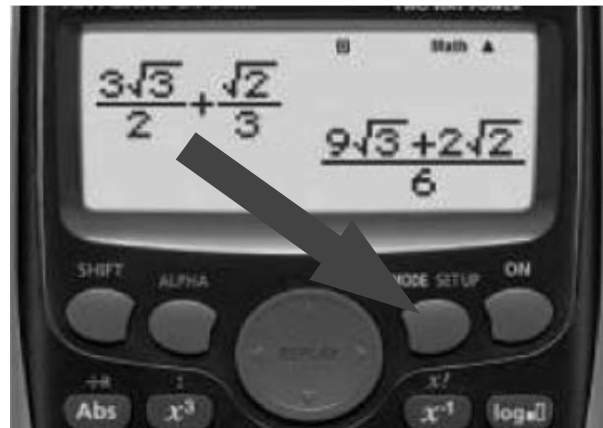




1.2 Der Rechenmodus

1.2.1 CASIO FX-82/85 DE PLUS

Mit dem Button rechts oben unter dem Text **MODE SETUP** kannst du immer wieder in ein Menü zurückkehren, in dem der Modus des Rechners gewählt werden kann.



Einer der 3 Punkte wird durch Drücken der entsprechenden Nummer auf der Tastatur ausgewählt.

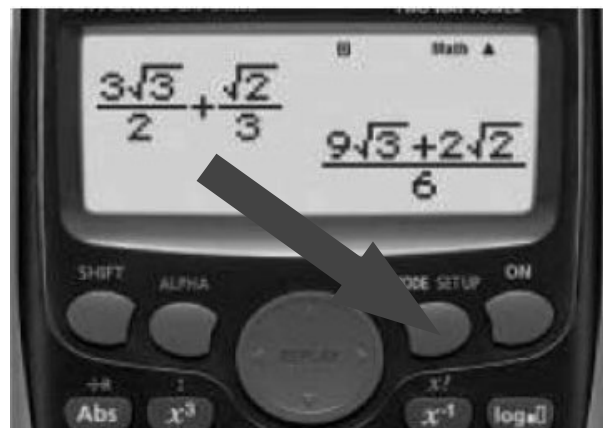
1:COMP 2:STAT
3:TABLE

- 1: Berechnungen,
Standard für Rechenaufgaben
- 2: Statistik
- 3: Tabellen/Wertetabellen

Modus 1 - 3

1.2.2 CASIO FX-83/85 GT PLUS

Mit dem Button rechts oben unter dem Text **MODE SETUP** kannst du immer wieder in ein Menü zurückkehren, in dem der Modus des Rechners gewählt werden kann.



Einer der 4 Punkte wird durch Drücken der entsprechenden Nummer auf der Tastatur ausgewählt.

1:COMP 2:STAT
3:TABLE 4:VERIF

- 1: Berechnungen,
Standard für Rechenaufgaben
- 2: Statistik
- 3: Tabellen/Wertetabellen
- 4: Verify: Terme auf Wahr oder Falsch prüfen

Modus 1 - 4