





Mein Vogelhaus

Schwalbe, Spatz und Specht

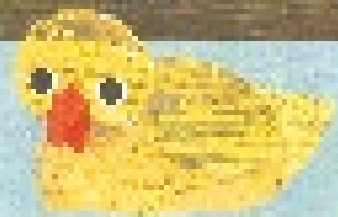
Es gibt kleine und große Vogelhäuser. Meistens sind sie aus Holz. Vögel, die kein Nest haben oder in der freien Natur besonderen Schutz brauchen, finden hier ein sicheres Zuhause.

Wenn es kalt wird oder Bäume gefällt werden, finden Vögel nicht mehr so leicht etwas zu fressen und zu trinken. Aber wir können den Vögeln dabei helfen! Schau mal, wie das geht ...





Manche ENTENHÄUSER schwimmen auf Seen
oder Teichen. Es gibt sie aber auch als feste
kleine Hütten an Land.



Männliche Enten
heißen ERPEL.

Weißt du, wie man die
kleinen Enten nennt?

Weibliche Enten heißen
einfach nur ENTE.

Eine Entenfamilie aus Entenmutter und Küken nennt
man Schoof. Sie bleiben etwa vier Monate zusammen.

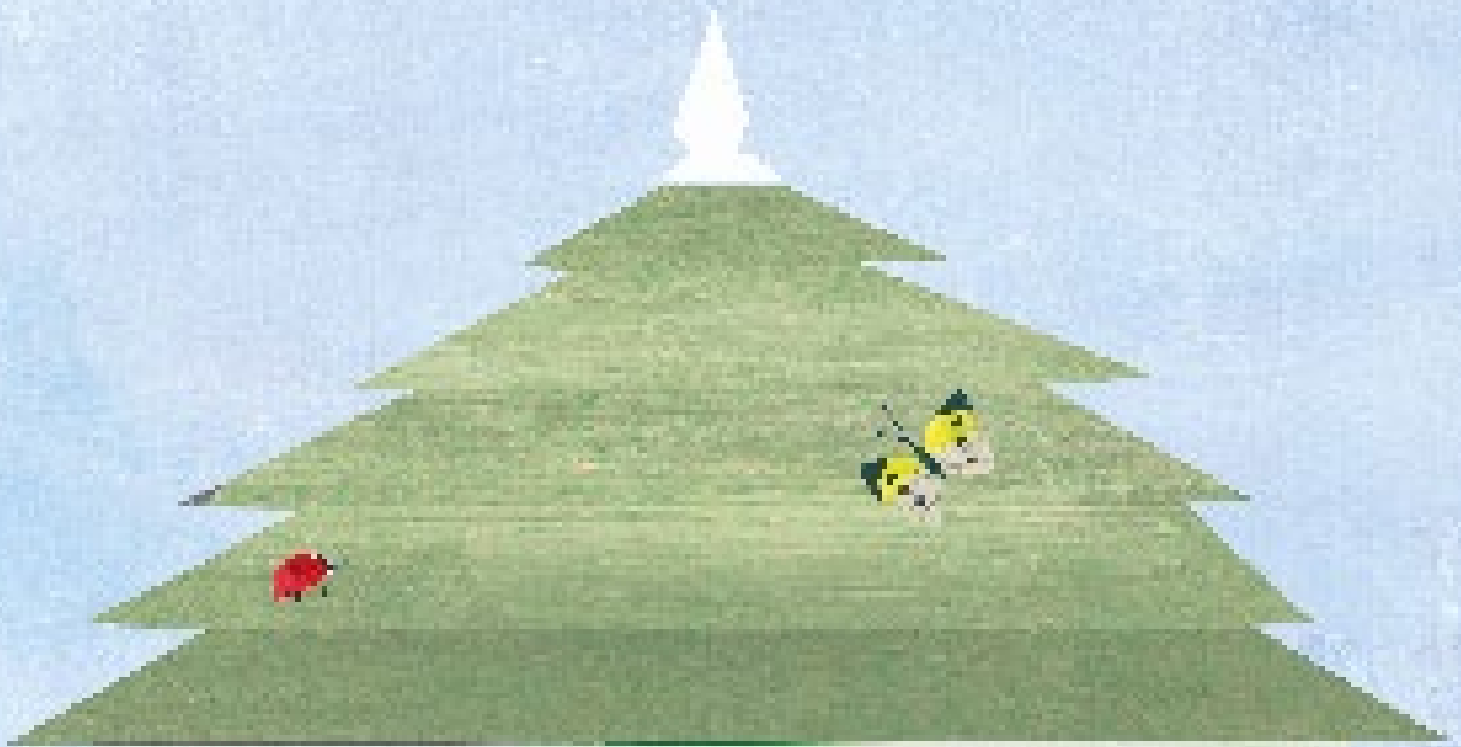


TAUBEN sind meistens
grau oder blau und
manchmal auch weiß.



Tauben finden sich überall gut
zurecht und wissen immer den Weg
nach Hause, selbst wenn sie viele
Kilometer entfernt sind.





Die Wohnung der Tauben
heißt TAUBENSCHLAG.

Manchmal sehen sie aus wie Türme,
manchmal sind es Hütten. Ein Tauben-
schlag bietet den Tauben Schutz vor
Räubern auf dem Boden.

