



**Einschlagen des Halligan in den Türspalt, danach Aufhebeln/  
Vergrößern des Spaltes durch Drehen des Halligan nach oben und unten**



Quelle: Südmersen





**GLASMASTER zum Sägen von Verbundscheibenglas. Der GLASMASTER ist eine Zugsäge und muss dementsprechend bedient werden.**



Quelle: Konjer





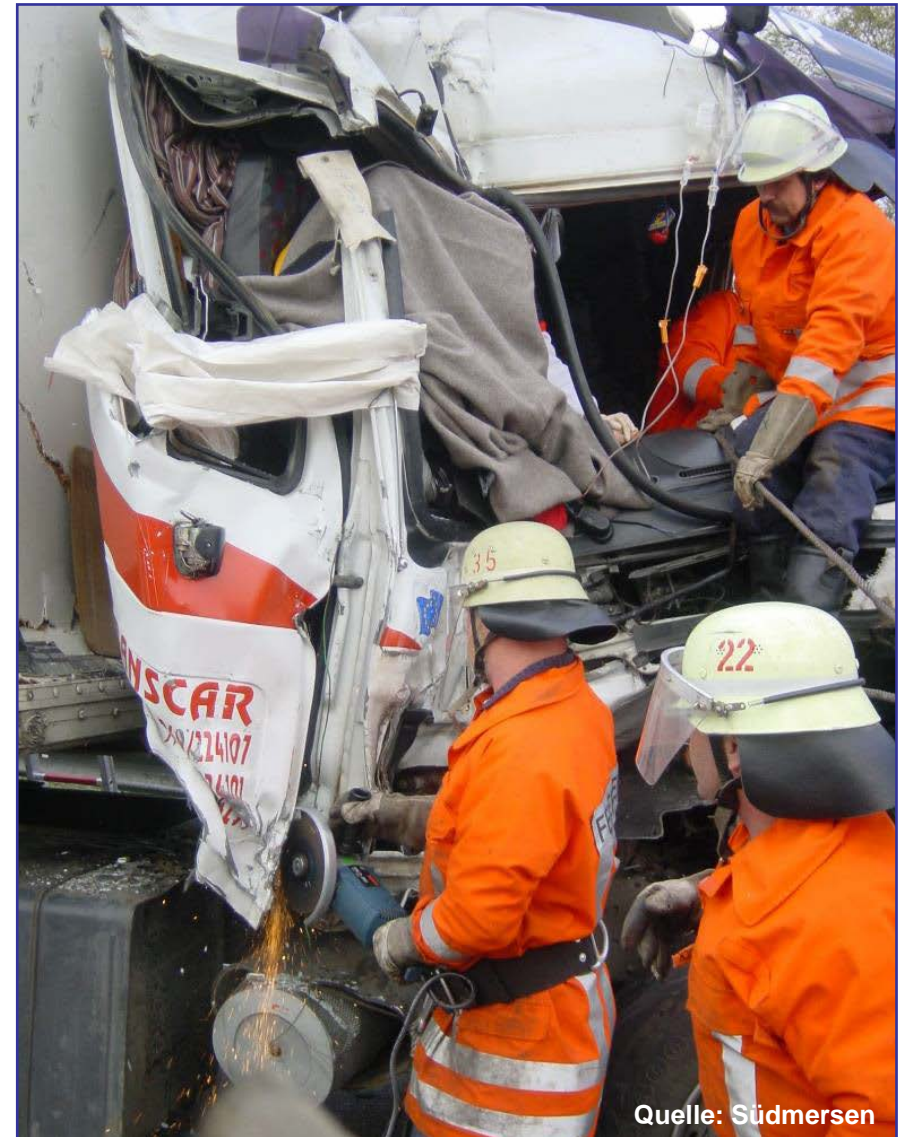
Quelle: WEBER-HYDRAULIK



- **Kreissäge, bei welcher sich zwei hartmetallbestückte Sägeblätter mit geringem Abstand gegenläufig drehen**
- **Dadurch geringe Reaktionskräfte beim Ansetzen des Geräts**
- **Im Vergleich zum Trennschleifer relativ kalter und funkenarmer Schnitt**
- **Sehr gut zum Durchtrennen von mehrlagigen Fahrzeughüllen (Züge, Busse)**



- **Ultima Ratio zur Rettung von Personen aufgrund der hohen Brandgefahr**
- Trennschleifer in den Größen 115 mm, 125 mm und 230 mm
- Geeignete Trennscheiben benutzen
- **Brandschutz sicherstellen!**
- Arbeitsbereich ggf. abdecken
- Sehr laut – Patient mit Gehörschutz versehen



Quelle: Südmerse



# Spreizer: SP 5240 (Fa. Holmatro)



**Spreizkraft im Arbeitsbereich**

**41–280 kN**

**Spreizweg**

**725 mm**

**Schließkraft**

**56 kN**

**Gewicht**

**14,5 kg**

**EN-Klasse**

**AS 41/725-14.5**

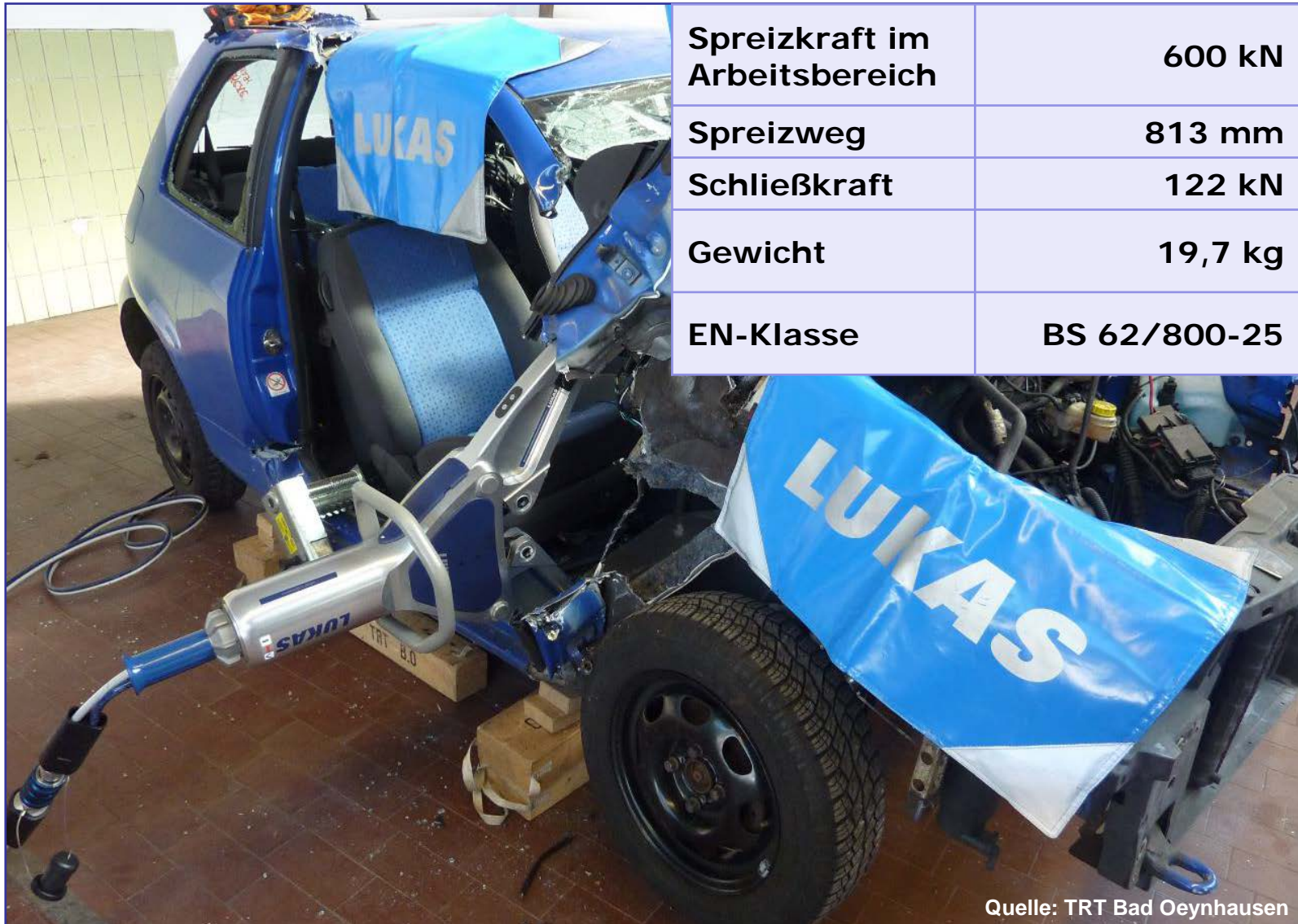
Quelle: Holmatro



Spreizkraft im Arbeitsbereich	53–421 kN
Spreizweg	800 mm
Schließkraft	100 kN
Gewicht (inkl. Akku)	20,3 kg
EN-Klasse	BS 35/800-20

Quelle: WEBER-HYDRAULIK





<b>Spreizkraft im Arbeitsbereich</b>	<b>600 kN</b>
<b>Spreizweg</b>	<b>813 mm</b>
<b>Schließkraft</b>	<b>122 kN</b>
<b>Gewicht</b>	<b>19,7 kg</b>
<b>EN-Klasse</b>	<b>BS 62/800-25</b>

Quelle: TRT Bad Oeynhausen



# Rettungszylinder: GRA 4321 EVO 3 (Fa. Holmatro)



Druckkraft	161 kN
Zugkraft	50 kN
Anfangslänge	591 mm
Endlänge	841 mm
Gewicht	18,4 kg

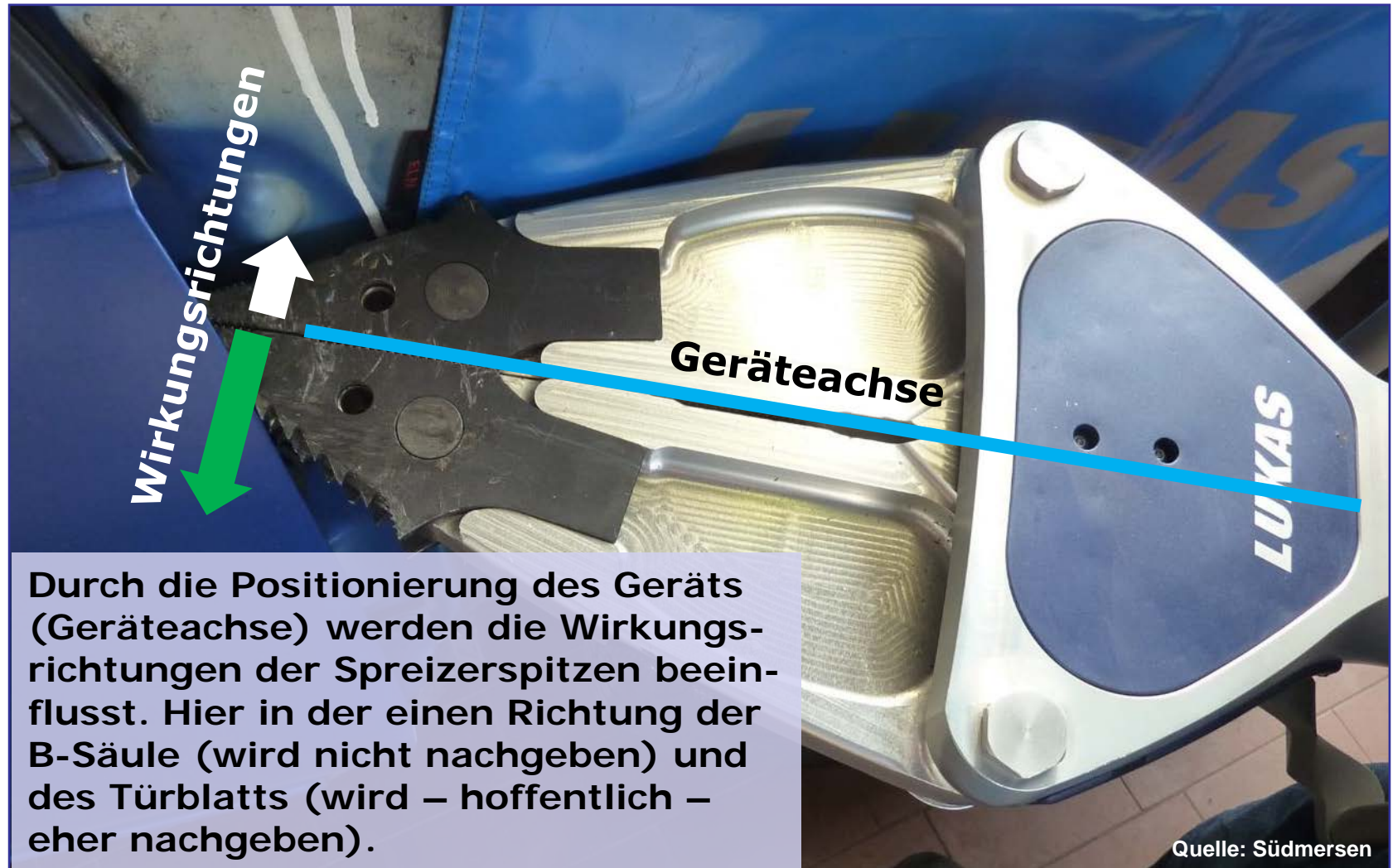
Quelle: Holmatro



Druckkraft	137 kN
Zugkraft	24,1 kN
Anfangslänge	1.100 mm
Kolbenhub	540 mm
Endlänge	1.640 mm
Gewicht	19,4 kg
EN-Klasse	R137/540-19,4

Quelle: Südmersen







In den GLASMASTER wird der Federkörner in Handgriff eingesetzt. Um ein Durchstoßen zu vermeiden, sollte mit Handschutz auf den Türrahmen gezielt werden.



Quelle: Südmersen