

Zwischen Geige und Pinsel musste

Paul Klee wählen, als er sich zu Beginn des letzten Jahrhunderts einen Beruf aussuchte. Sollte er Musiker oder Maler werden? Aber eines Tages wusste er genau:



Paul Klee und seine Frau Lily bei der Gymnastik? 1933 in Dessau

„Die Farbe hat mich...

ich und die Farbe sind

eins. **Ich bin Maler.**“ Zum Glück hat er sich für die Malerei entschieden, denn er ist einer der berühmtesten modernen Künstler geworden.

Ungefähr 10 000 wunderschöne, unterschiedliche und ganz besondere Bilder

hat er uns hinterlassen, als er 1940 mit 61 Jahren starb.

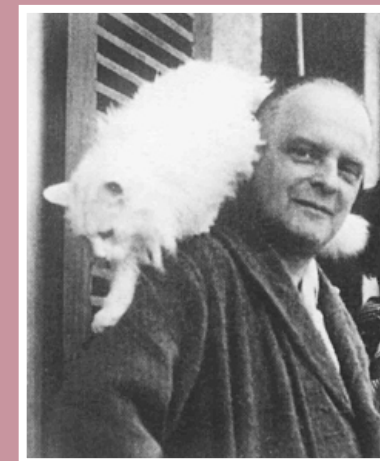
Eine kleine Auswahl davon findest du hier zum

Aus- und Weitermalen sowie als Sticker zum Verzieren deiner eigenen Bilder.

An die Farben ...
fertig ... los!

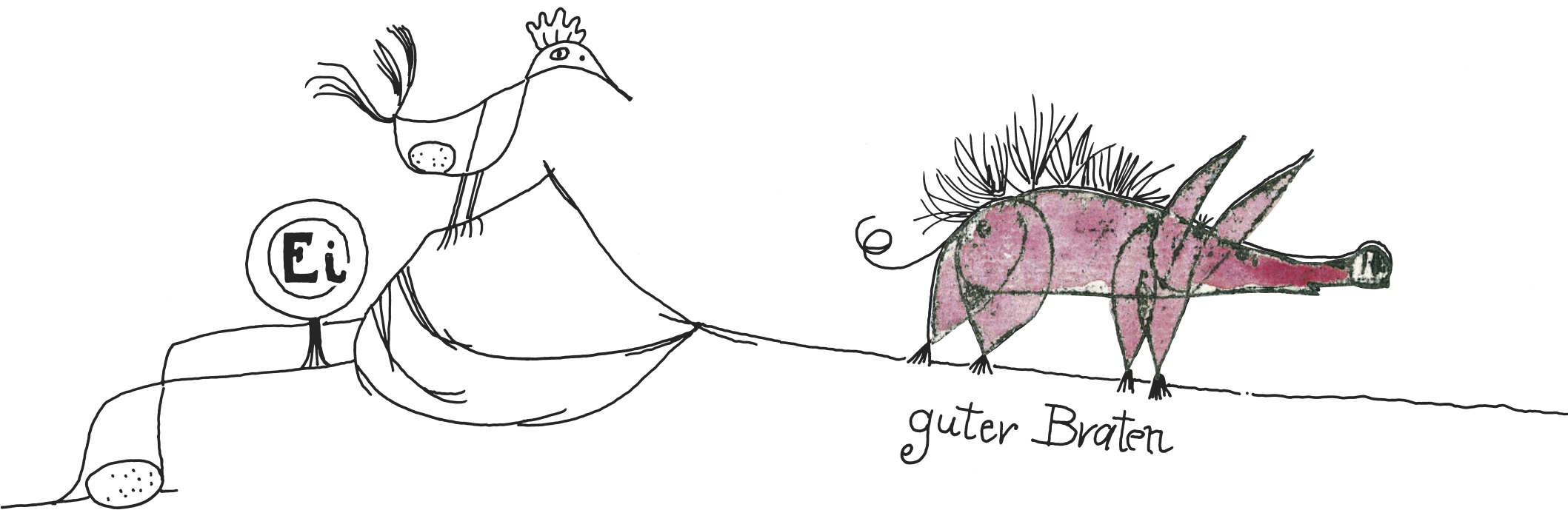


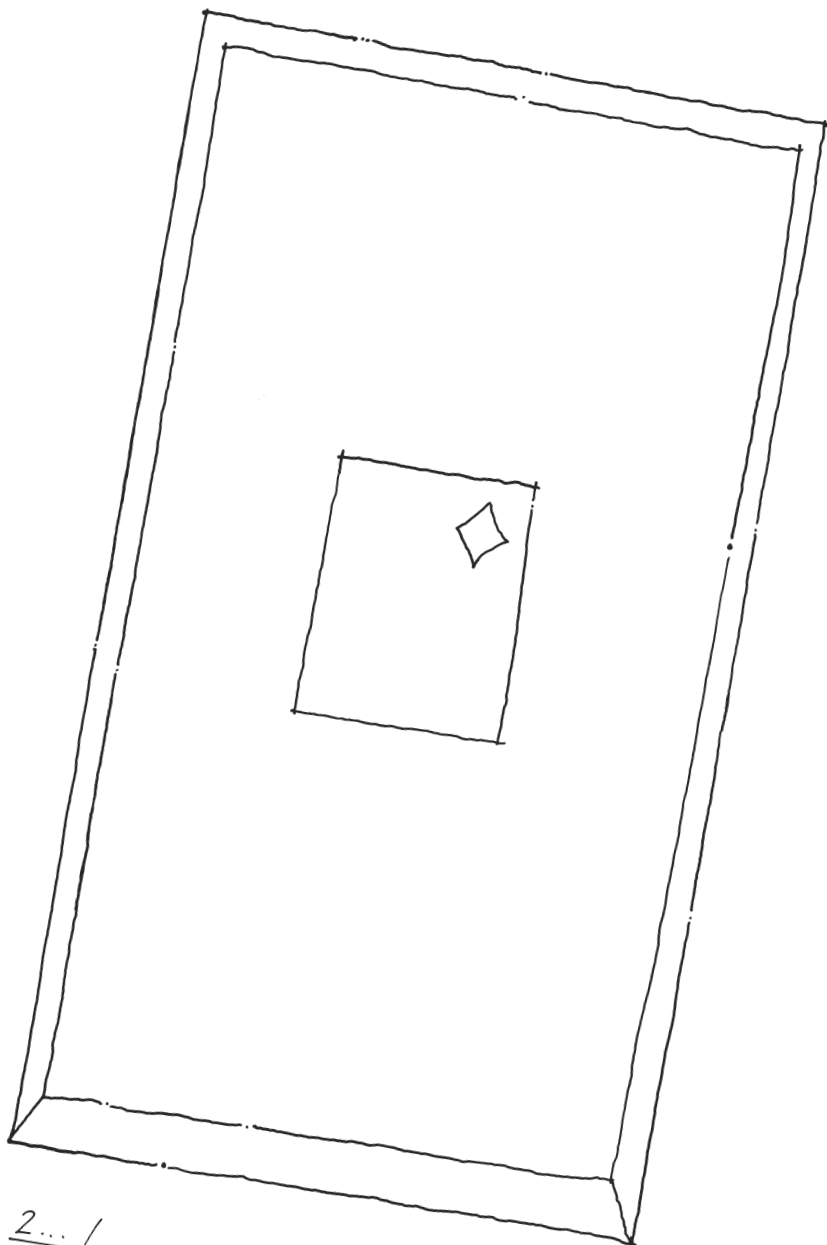
Paul Klee in seinem Atelier in Weimar, um 1922



Paul Klee mit seiner Katze Bimbo, Bern 1935

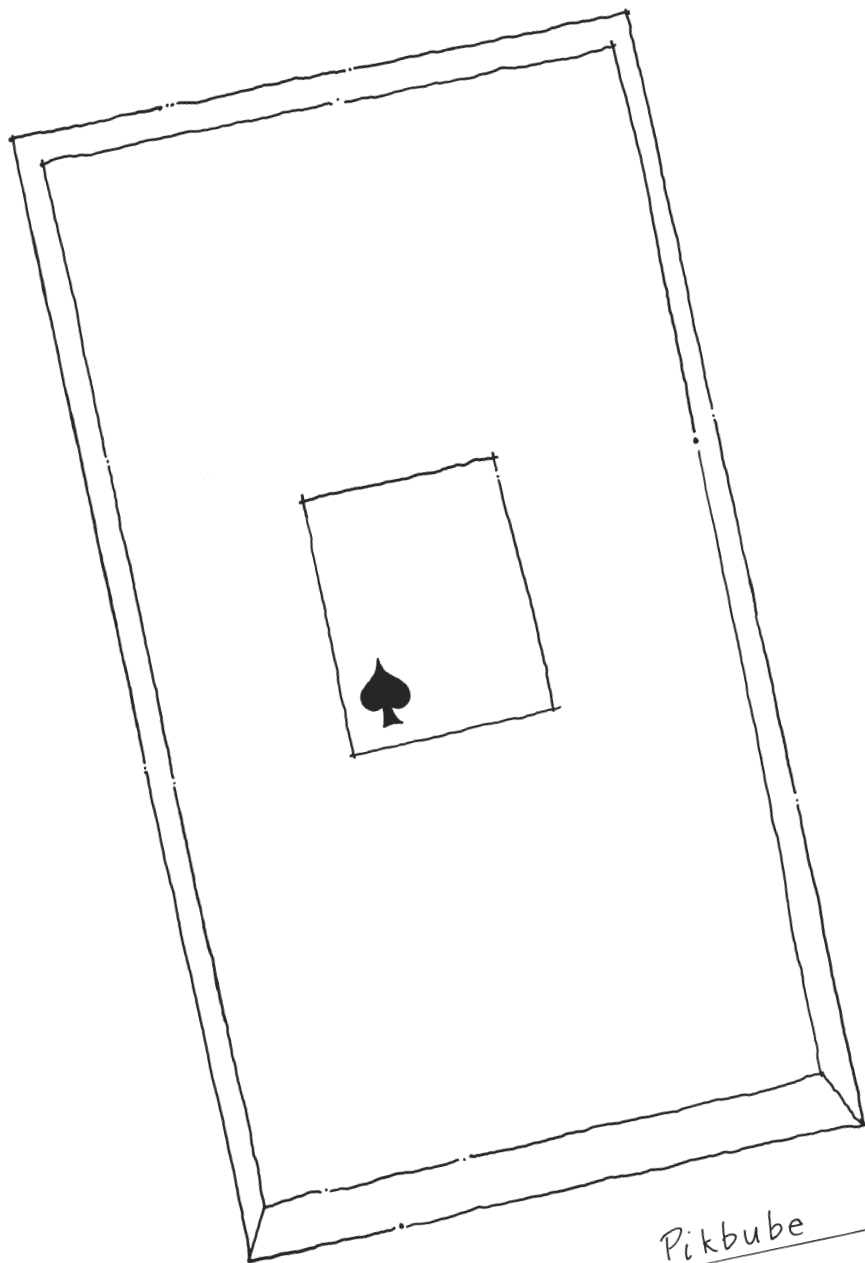
Das arme Schwein! Was malst du noch auf die Speisekarte?





2...1

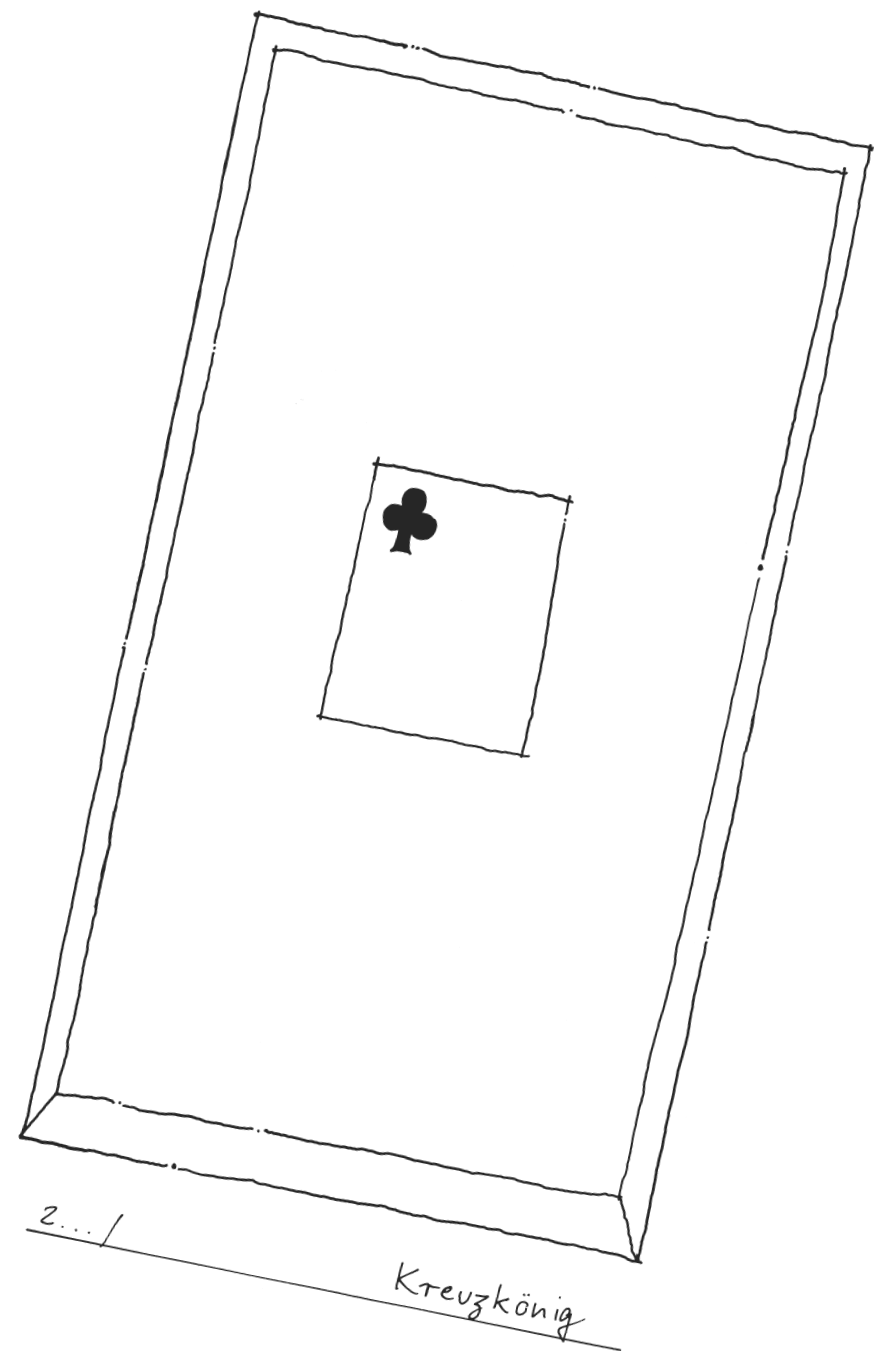
Karodame



2...1

Pikbube

So sieht Paul Klees Herzdame aus. Male ihr Herz rot!
Aber es gibt noch mehr Figuren in einem Kartenspiel...

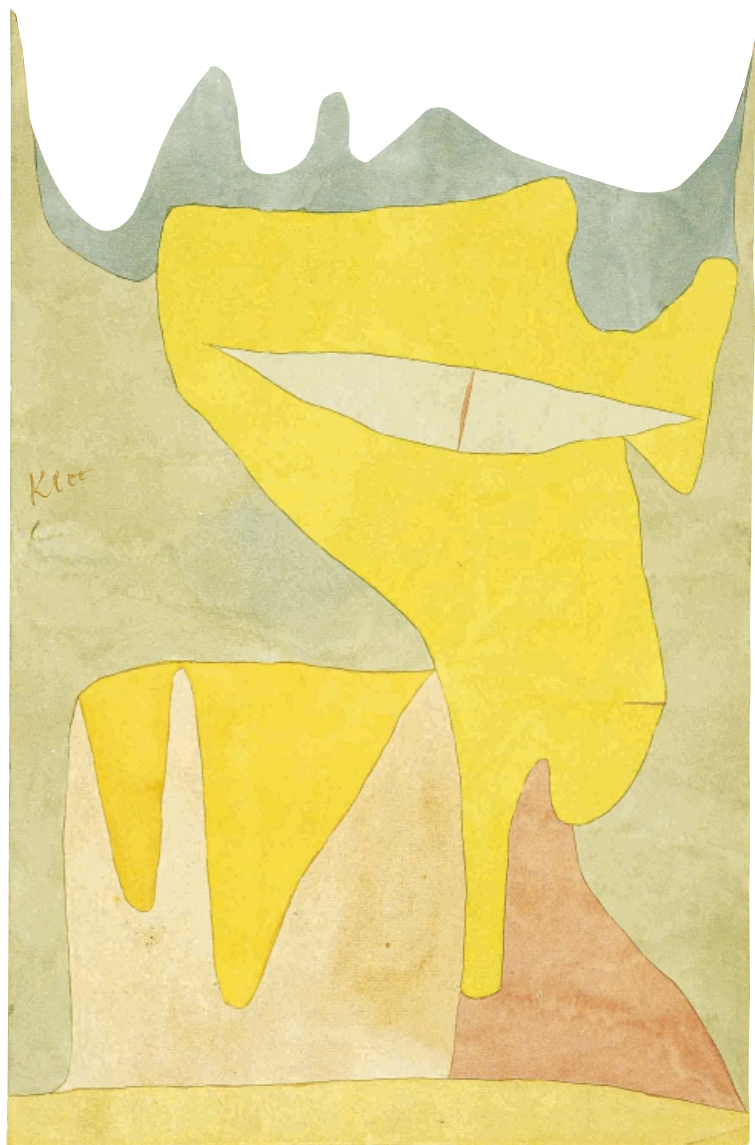




Was erzählt der denn Wichtiges?



Warum weint die Frau?



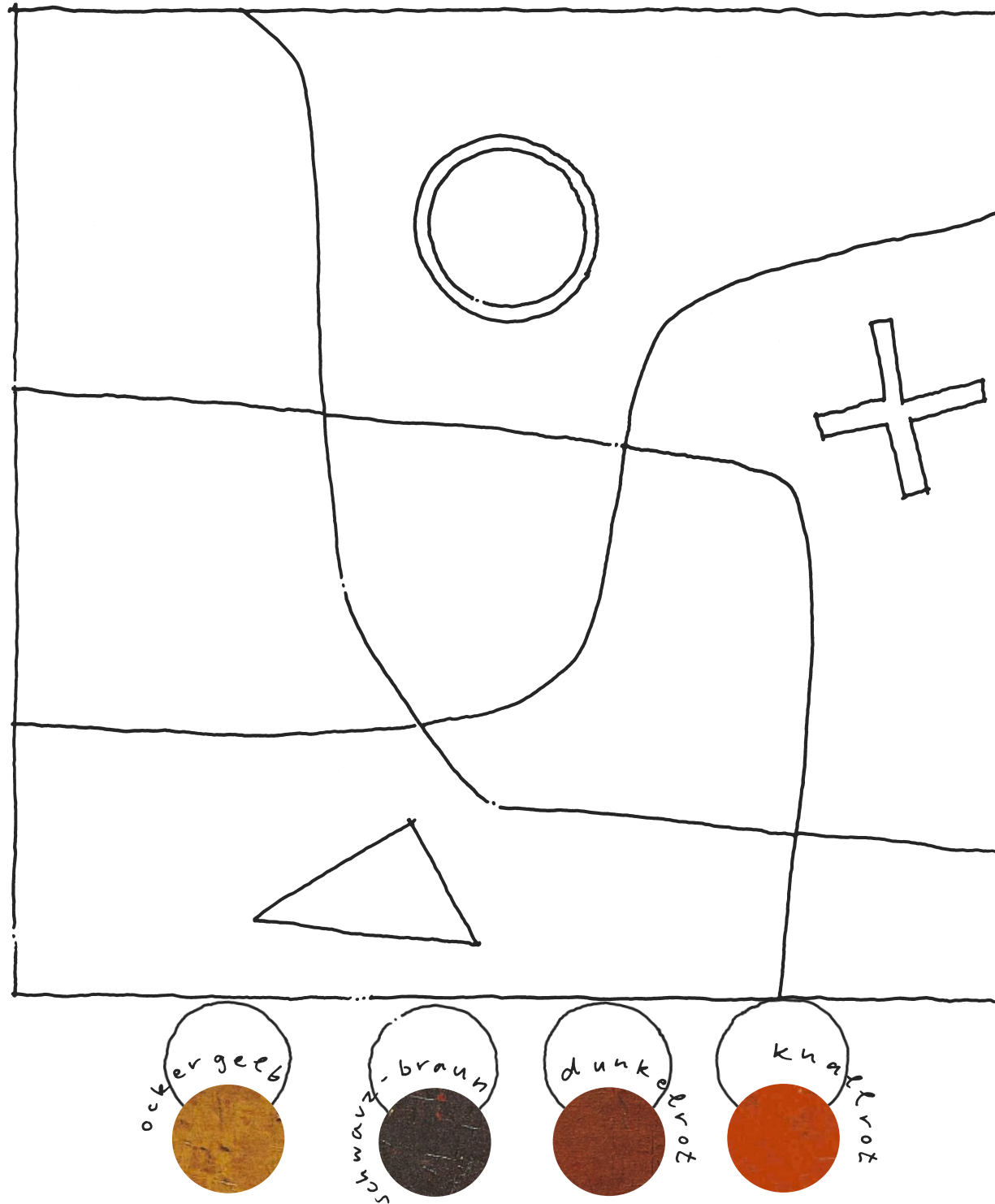
Zeichnest du einen Hut für Frau Meier?

Kannst du Herrn Meier ohne abzusetzen
mit nur einer Linie malen?

So hat Paul Klee Engel gemalt! Wie sehen deine Engel aus?

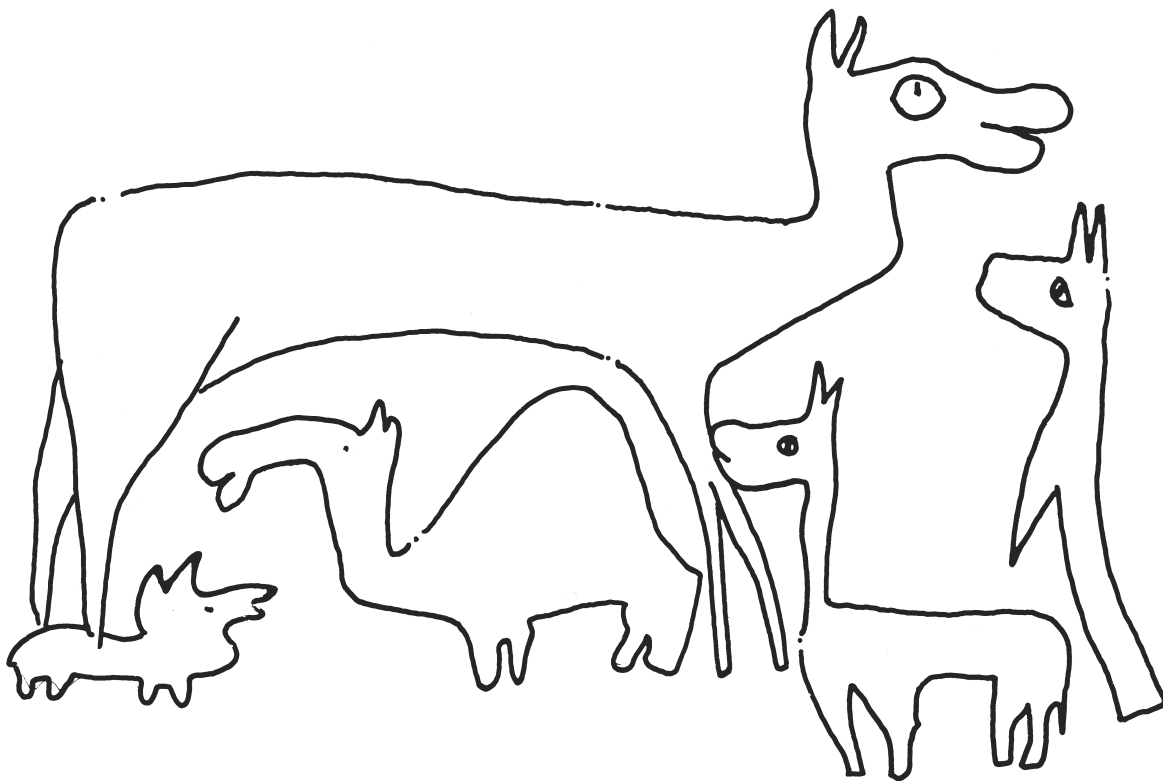
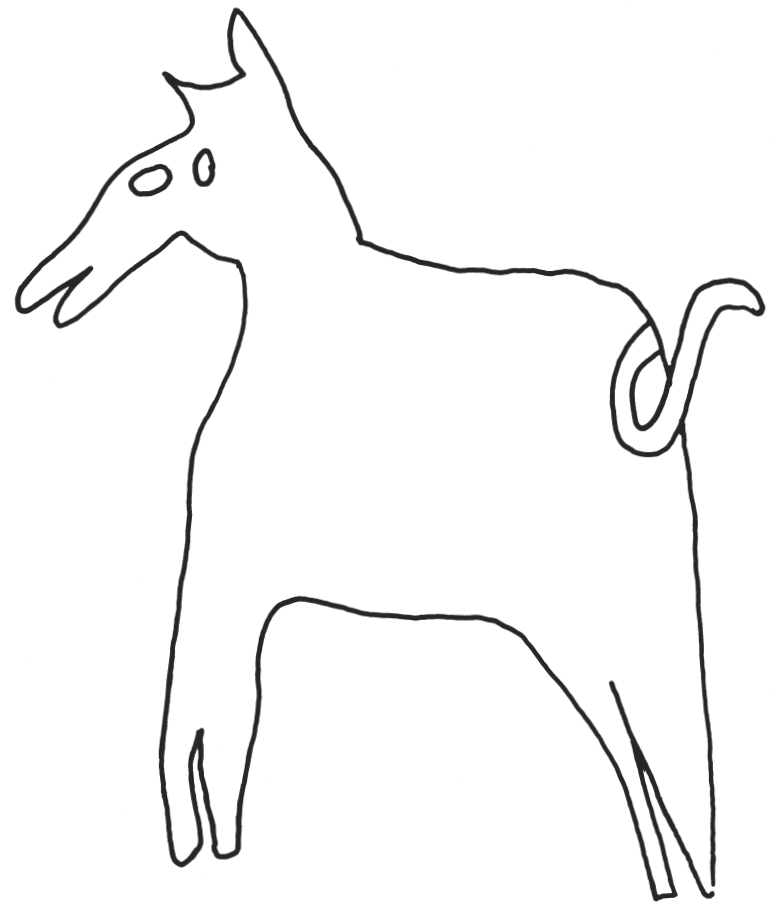


Mit diesen vier Farben hat Paul Klee das Bild gemalt. Wie würdest du die Farben auf den Flächen verteilen? Oder verwendest du lieber ganz andere Farben zum Ausmalen? Auf der letzten Seite kannst du dein Bild mit dem Bild von Klee vergleichen.



Wo wohnen diese Tiere?





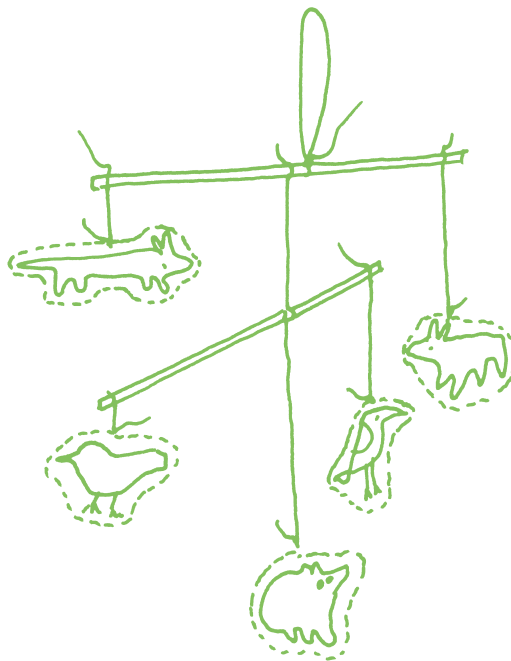
Hast du Lust ein Mobile zu bauen? Du brauchst dazu Draht- oder Schaschlikstäbe, Schere, Kleber und Bindfaden. Und natürlich deine bunten Farben!

So geht's:

Schneide die Tiere entlang der Linie aus und male sie bunt an. Den Faden kannst du mit einer Nähnadel an der Markierung befestigen und verknoten.

Beim Aufhängen brauchst du ein bisschen Geduld! Wenn du den Anhänger weiter innen befestigst, wird er leichter, weiter außen schwerer, mit langem Faden schwerer, mit kurzem Faden leichter – am besten, du probierst es aus!

Wenn du nicht gerne tüftelst, biege aus Draht einen Kreis und hänge alle Anhänger an unterschiedlich lange Fäden.



Vielleicht findest du ein paar echte Vogelfedern und klebst sie an?

