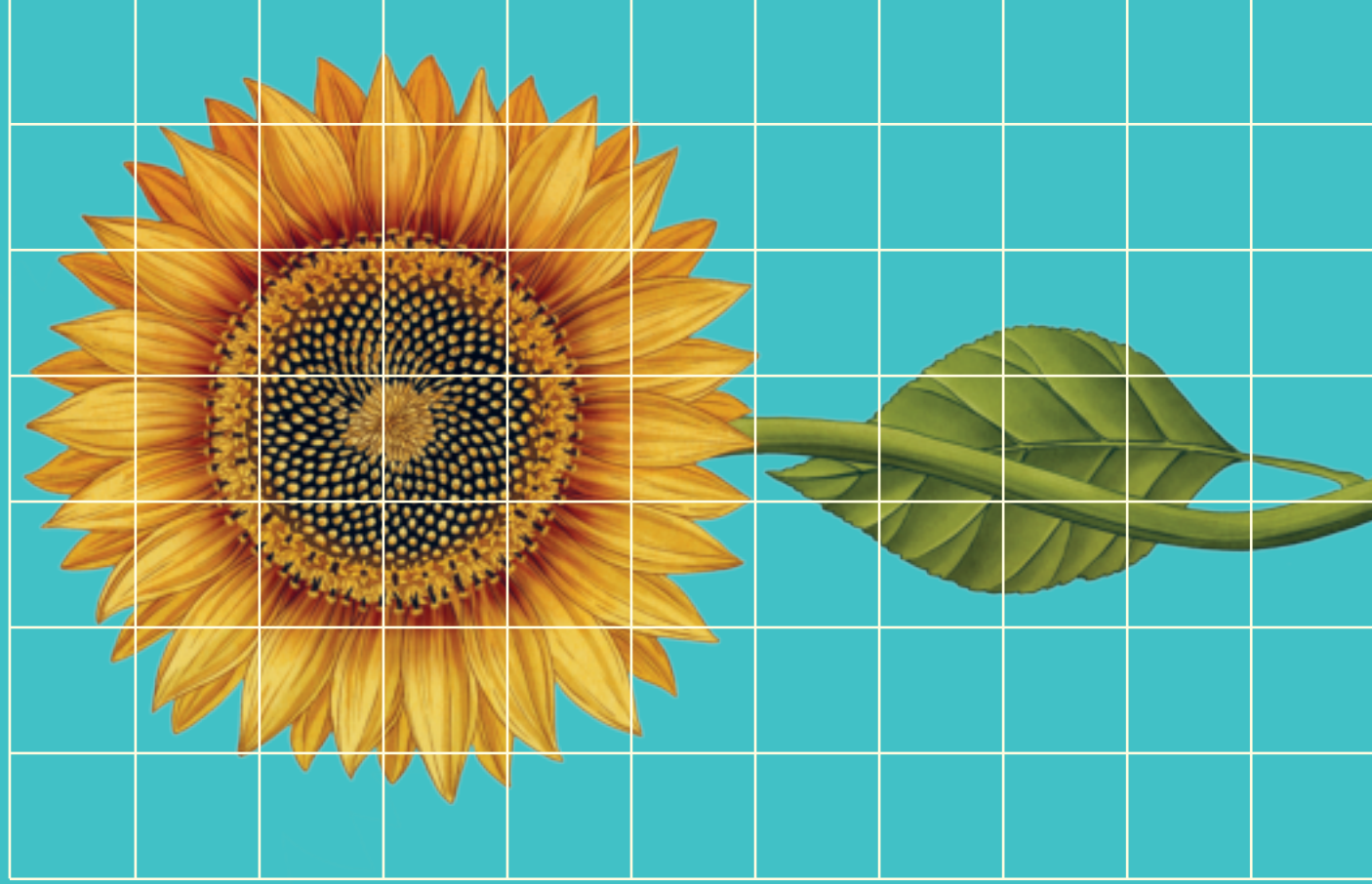
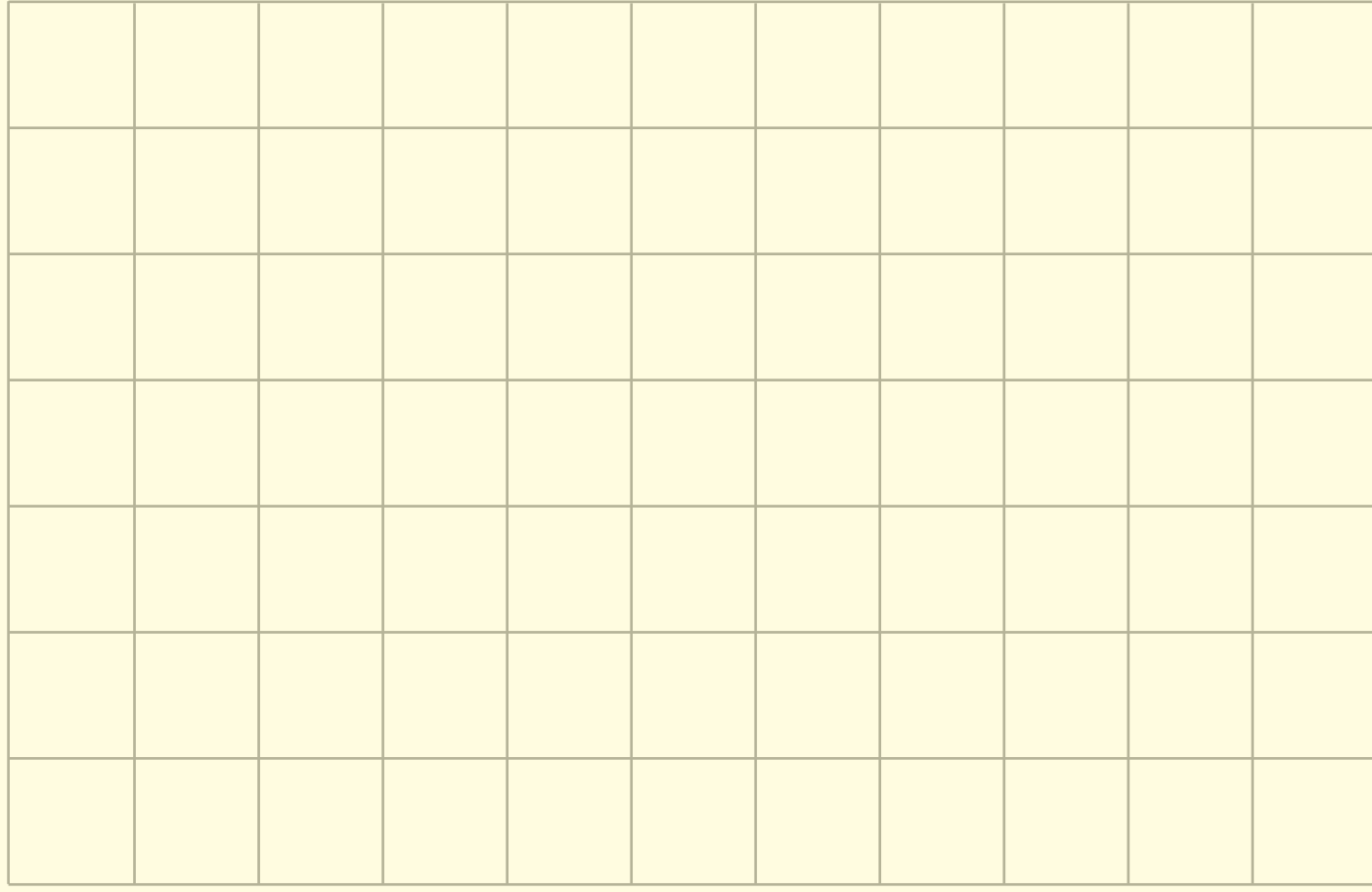


Sonnenblume



Male die Sonnenblume!





Gewöhnliche Sonnenblume

Helianthus annuus

Höhe: bis zu 3 m

Die Samen der Sonnenblume können nicht nur gegessen, sondern auch gepresst werden, um das schmackhafte Öl zu gewinnen, das für Salate, zum Kochen und zur Margarineherstellung benutzt wird. Sonnenblumenöl kommt auch als Biotreibstoff – als Alternative zu fossilen Treibstoffen wie Erdöl –, in der Seifenproduktion und als Trockenöl für Farbe zum Einsatz.

Male die Blüten des Kanonenkugelbaums bunt an!





Kanonenkugelbaum, Blüten

Couroupita guianensis

Höhe: 23 m

Der in der südamerikanischen Region Guyanas beheimatete Baum hat wächserne, wohlriechende Blüten, die direkt am Stamm wachsen. Seine in Gruppen herabhängenden Früchte sehen wie verrostete Kanonenkugeln aus.

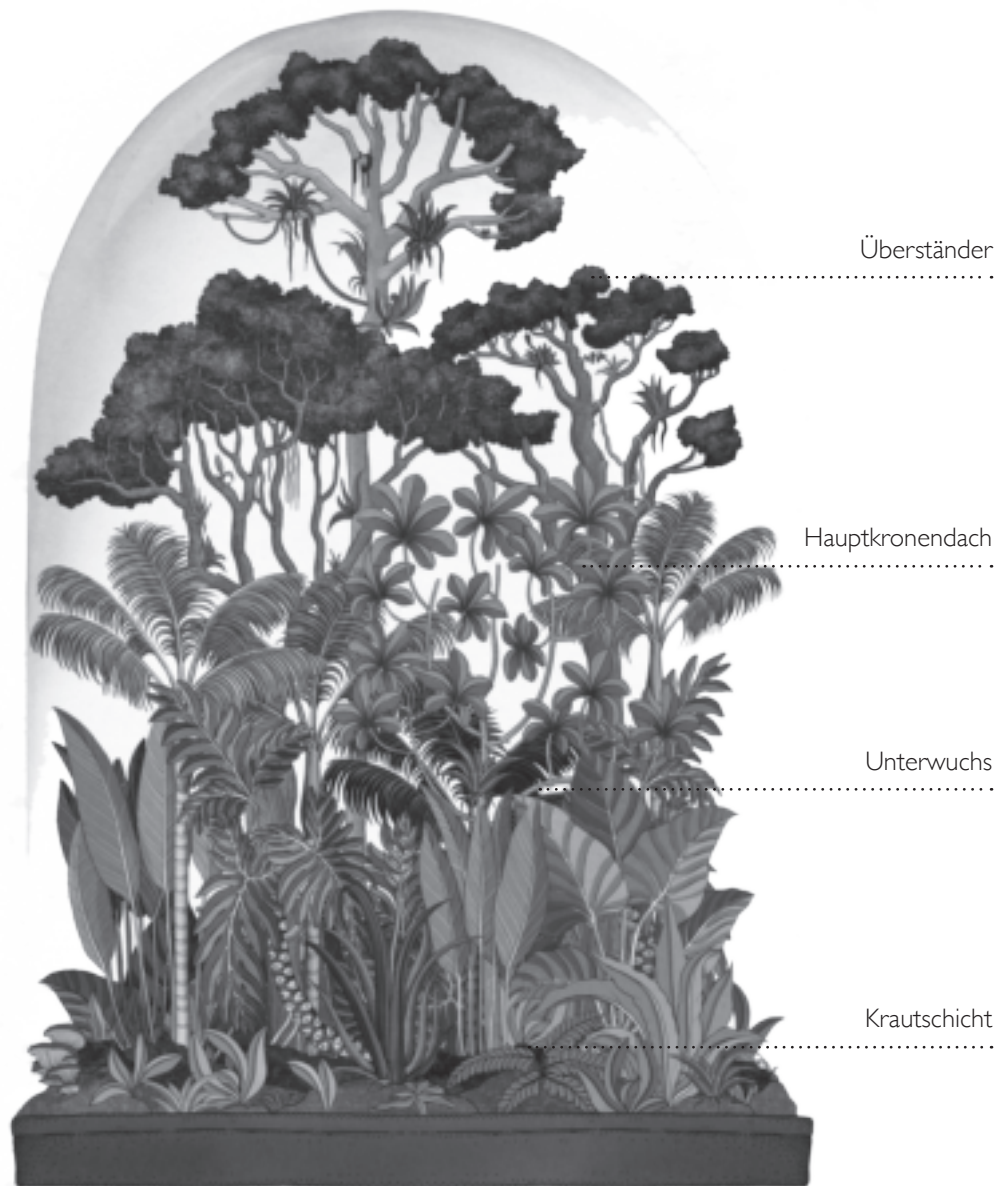
Beschrifte die Etagen des Regenwaldes!



Unterwuchs
Hauptkronendach

Krautschicht
Überständler

Lösung



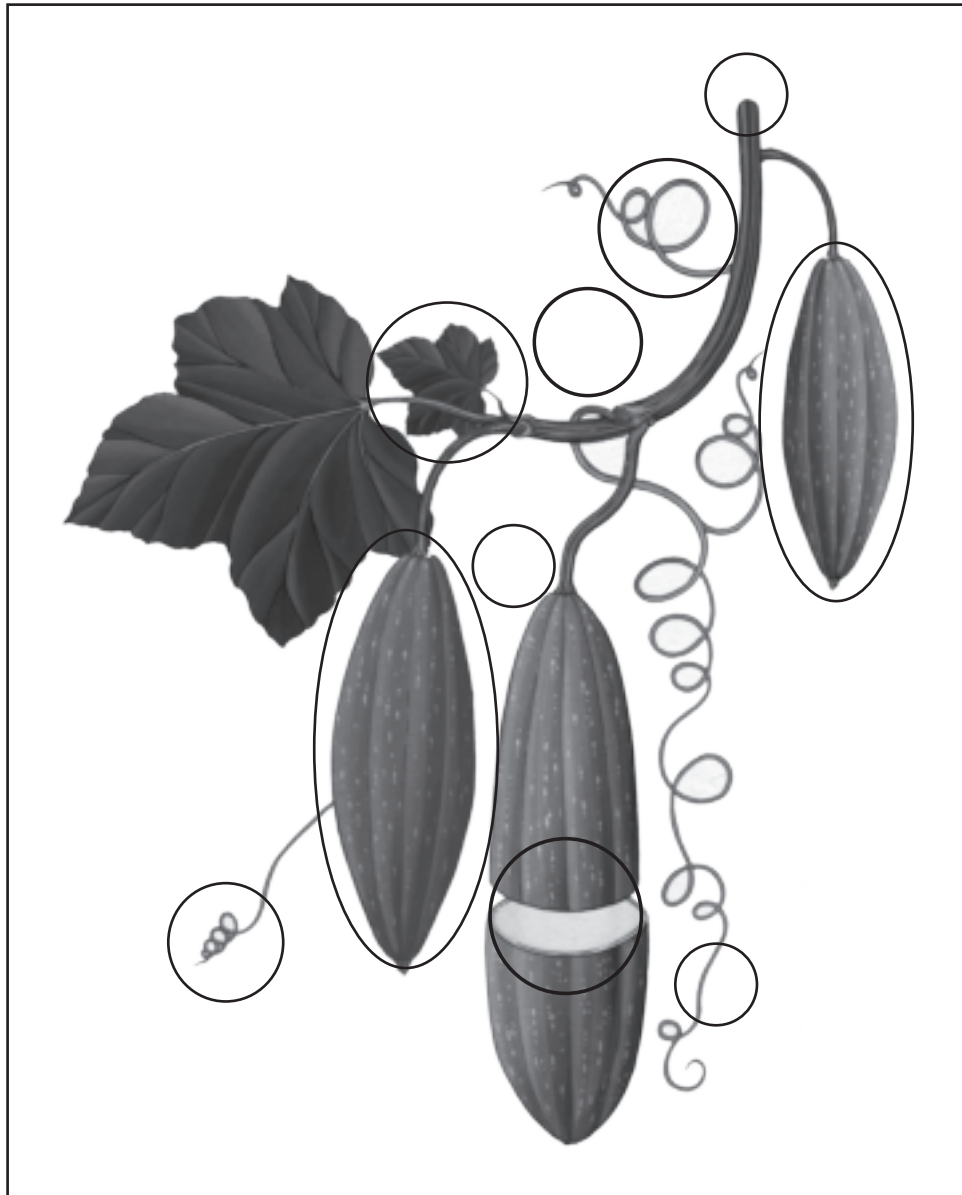
Regenwald

Die dauerhafte Feuchte und Wärme macht die Regenwälder so fruchtbar, dass unzählig viele verschiedene Pflanzenarten dort neben- und auch über- und untereinander gedeihen. Die Pflanzen nutzen die ergiebigen Ressourcen auf ganz unterschiedliche Art und Weise: Einige schießen auf dünnen, langen Stämmen über die Baumkronen hinaus, um hoch oben mit großen Blättern das Sonnenlicht einzufangen, manche hangeln sich an anderen Pflanzen hinauf, und wieder andere kriechen über den dunklen, feuchten Boden, um sich mit den reichlich vorhandenen Nährstoffen aus der Erde zu versorgen.

Finde 10 Unterschiede!



Lösung



Schwammkürbis

Luffa aegyptiaca

Fruchtlänge: bis zu 61 cm

Der Schwammkürbis gehört zur Gurkenfamilie (Cucurbitaceae). Die Frucht wird in China und Vietnam viel gegessen, in Westeuropa und den USA aber zu einem gänzlich anderen Zweck verwendet: zum Rückenschrubben in der Badewanne. Der reife Schwammkürbis bzw. die Luffafrucht ist äußerst faserig. Wird das Fruchtfleisch entfernt, bleibt ein Massageschwamm zurück.

Zeichne Schritt für Schritt einen Palmfarn!



Versuche es auch mal!



Brotpalmfarn

Encephalartos altensteinii

Höhe: 6 m

Palmfarne wie dieser Brotpalmfarn haben einen langen zylindrischen Stamm und gewöhnlich keine Äste. Ihre Blätter wachsen unmittelbar aus der Stammspitze heraus und fallen ab, wenn der Baum älter wird. Zurück bleiben nur eine Blattkrone am oberen Ende und ein rautenförmiges Muster am Stamm. Anders als Palmen blühen Palmfarne nicht, sondern tragen ihre Samen in Zapfen.

Welcher Samen gehört zu welchem Blatt?

