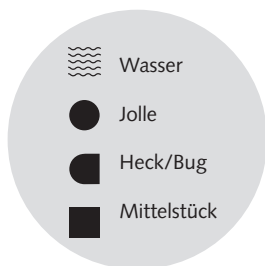


Regeln



Das Rätselgitter symbolisiert den Ozean. Darin sind diese zehn Schiffe versteckt:

1 Frachter	□□□□
2 Yachten	□□ □□
3 Kutter	□□ □□ □□
4 Jollen	○ ○ ○ ○

Dabei gilt:

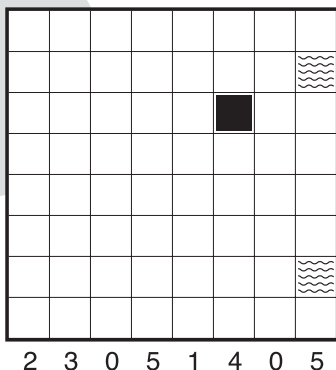
Die Zahl am Ende jeder Zeile oder Spalte sagt Ihnen, wie viele Felder durch Schiffe besetzt sind.

Schiffe dürfen sich nicht berühren. Das heißt, jedes Schiff ist vollständig von Wasser umgeben, sofern es nicht den Rand des Spielfeldes berührt. Als Hilfe ist der Inhalt von einigen Feldern vorgegeben.

Tipps

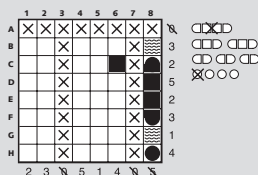
- Beginnen Sie mit den Zeilen und Spalten, welche nur Wasser enthalten.
- Fahren Sie dort weiter, wo die höchsten Zahlen stehen.
- Kreuzen Sie alle Felder um die gefundenen Schiffe herum als Wasser ab.
- Versuchen Sie große Schiffe zuerst zu platzieren.
- Nie raten! Machen Sie nur Schritte, die sich logisch ableiten lassen.

Beispiel

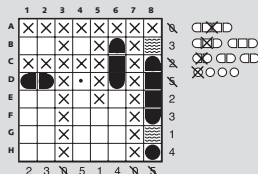


- 0 1 Frachter
 3 2 Yachten
 2 3 Kutter
 5 4 Jollen
 2 3 1 4

- 1 Zuerst in Zeilen und Spalten ohne Schiffe alle Felder abkreuzen. In Spalte 8 bleiben nur fünf Felder übrig: ein Frachter und eine Jolle.

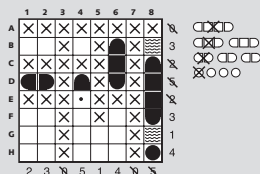


- 2 Felder in Zeile C abkreuzen. Von B6 bis D6 liegt eine Yacht und daneben, von A5 bis E5, ist Wasser. In Zeile D bleiben drei Schiffssegmente übrig, davon links ein Kutter.

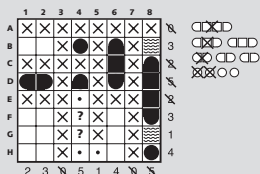


Es gibt für jedes Rätsel nur eine Lösung!

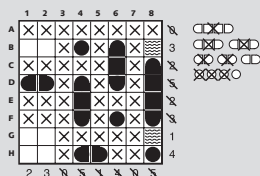
- 3 Wenn Sie die Felder um Kutter und Yacht abkreuzen, ist in Zeile E ein weiteres Schiffsegment gefunden. F5 ist damit auch Wasser.



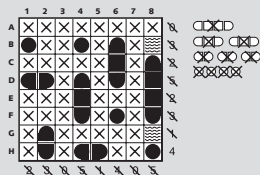
- 4 In Spalte 4 gibt es ein einziges Feld Wasser; entweder F4 oder G4. In beiden Fällen können Sie G5 als Wasser abkreuzen und H5 als Schiff markieren.



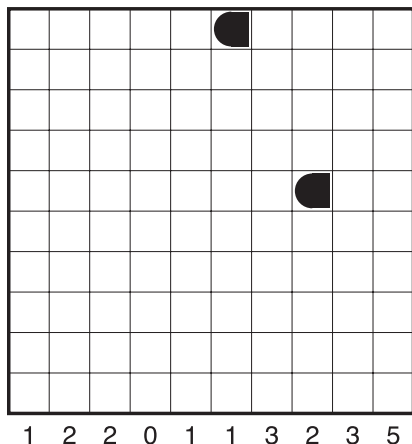
- 5 In Spalte 4 ist also die zweite Yacht gefunden, und H4/H5 muss ein Kutter sein. Setzen Sie darum herum Kreuze, so bleibt in F6 eine Jolle übrig.



- 6 Der letzte Kutter hat nur in G2/H2 Platz und die letzte Jolle liegt in Feld B1.



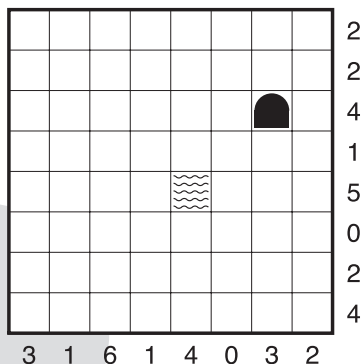
01



- 3
0
3
2
3
0
1
0
0
8
- 1 Frachter
□□□□
 - 2 Yachten
□□□ □□□
 - 3 Kutter
□□ □□ □□
 - 4 Jollen
○ ○ ○ ○

02

- 1 Frachter
□□□□
- 2 Yachten
□□□ □□□
- 3 Kutter
□□ □□ □□
- 4 Jollen
○ ○ ○ ○

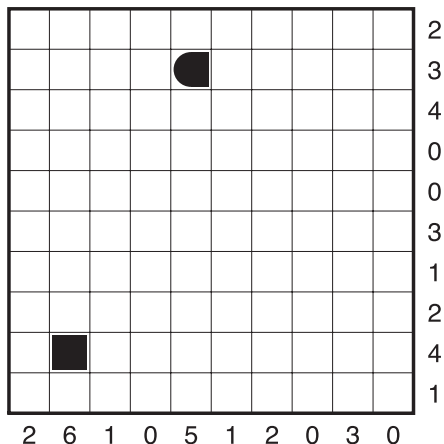
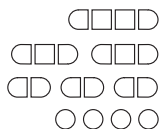


6

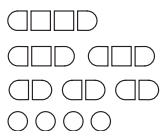
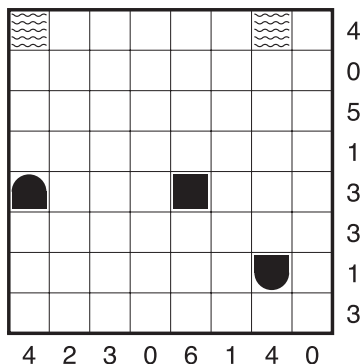
sehr leicht

B I M A R U

03



04

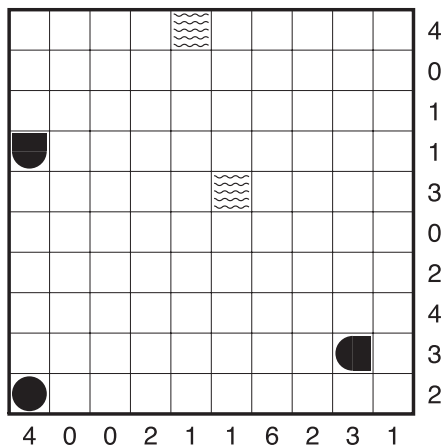


rätsel fürs auge

sehr leicht

7

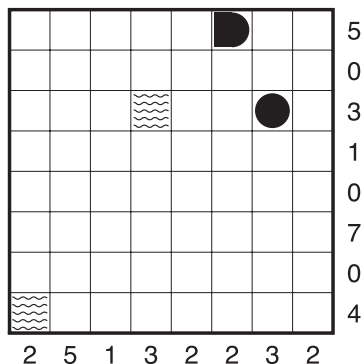
05



□□□□
 □□□ □□□
 □□ □□ □□
 ○○○○

06

□□□□
 □□□ □□□
 □□ □□ □□
 ○○○○

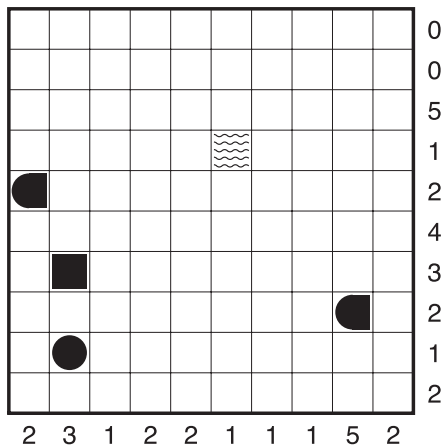
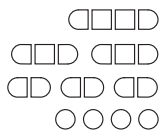


8

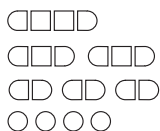
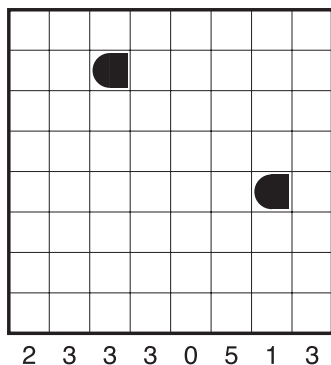
sehr leicht

B I M A R U

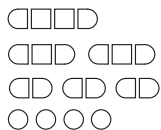
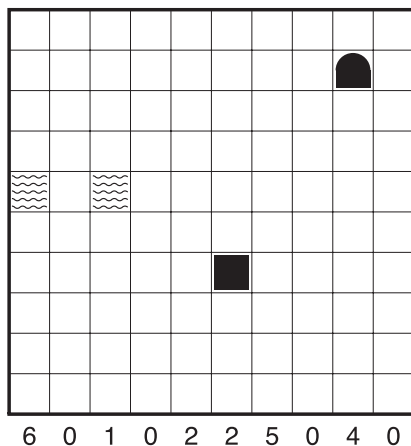
07



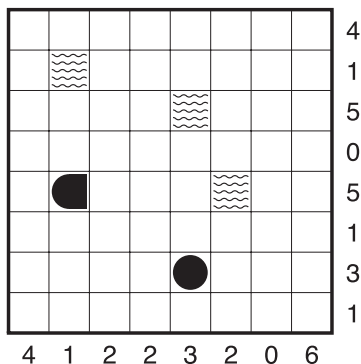
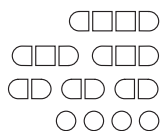
08



09



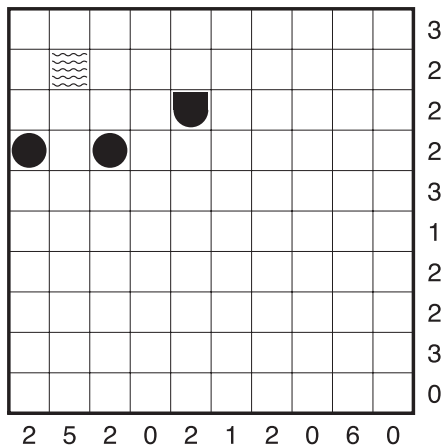
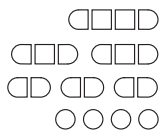
10



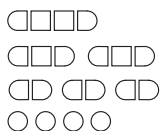
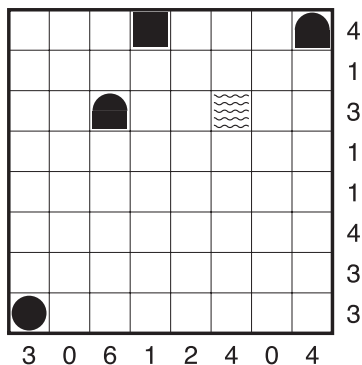
10 sehr leicht

B I M A R U

11



12



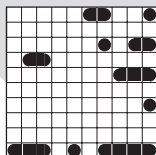
rätsel fürs auge

sehr leicht

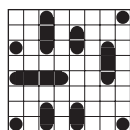
11

sehr leicht

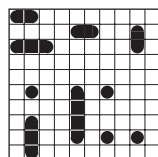
01



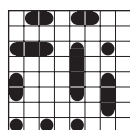
02



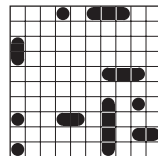
03



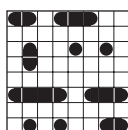
04



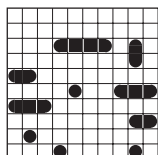
05



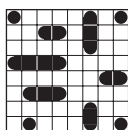
06



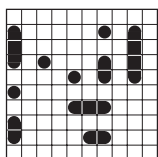
07



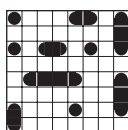
08



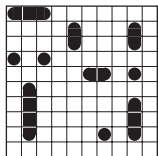
09



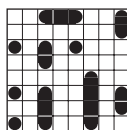
10



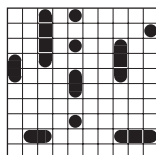
11



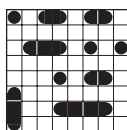
12



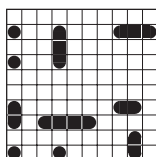
13



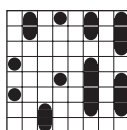
14



15



16



17

