

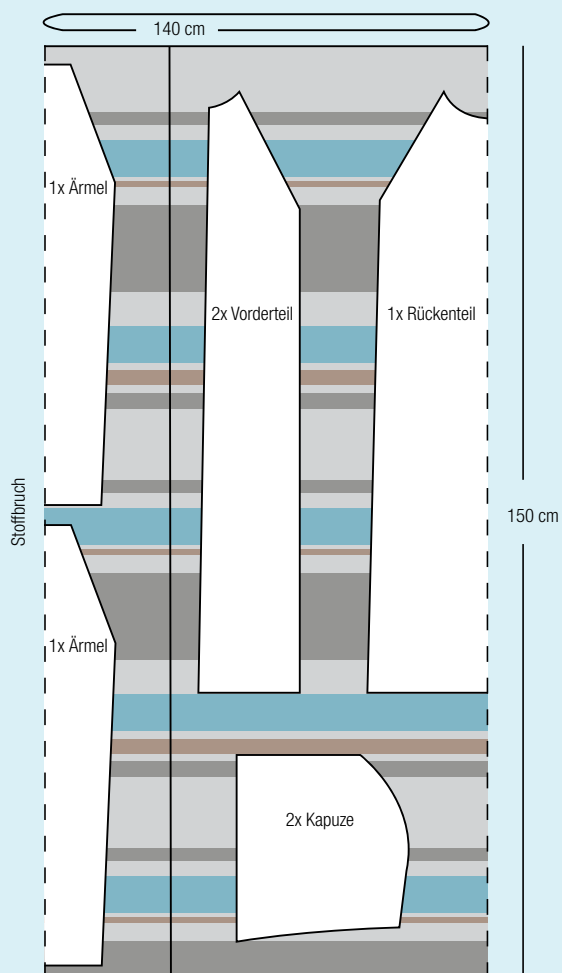


# LONGSTRICKJACKE HELENA



Kuscheliger Ajourstrick, lässige Form, Farben zwischen Himmel und Erde – eine echte Wohlfühlkombination! Eine Alternative wäre Baumwolljersey – so erhalten Sie eine Sportswear-Jacke.

## Zuschneideplan



## Schnittmuster (Bogen B)

- 4 Schnittteile abpausen (Ärmel, Vorderteil, Rückenteil, Kapuze)

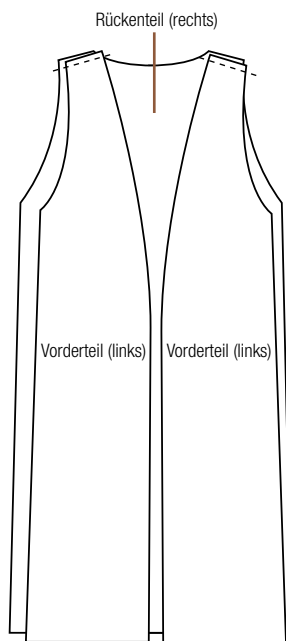
## Material

- 150 cm Ajourstrickstoff (Beispiel: Maille Jacquard von *Stragier*, Farbe: Canard-Graphite)
- 1 Jersey-nadel; falls möglich, Nähmaschine mit Stretchstich (siehe S. 5)

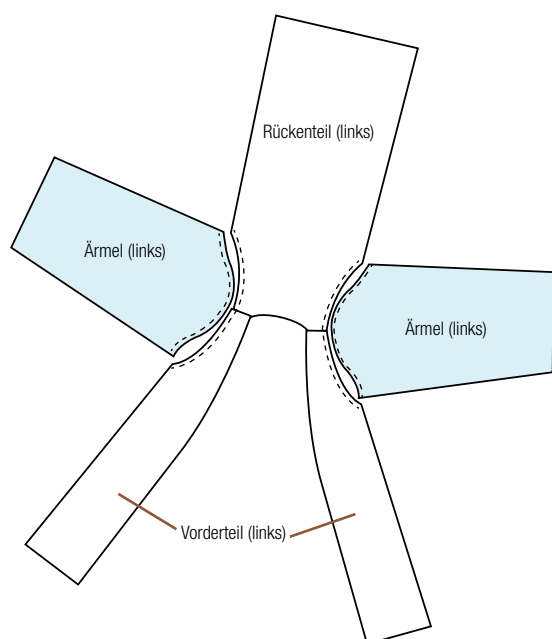


# Nähanleitung

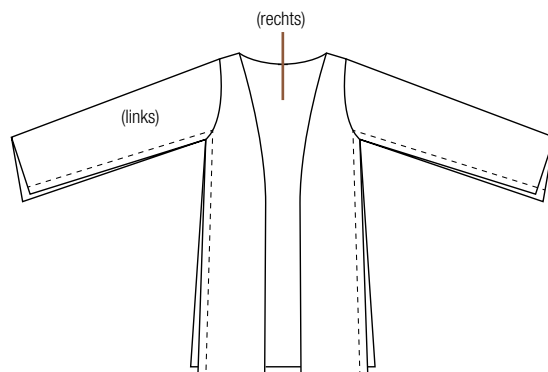
**1.** Die Vorderteile an den Schultern rechts auf rechts an das Rückenteil nähen.



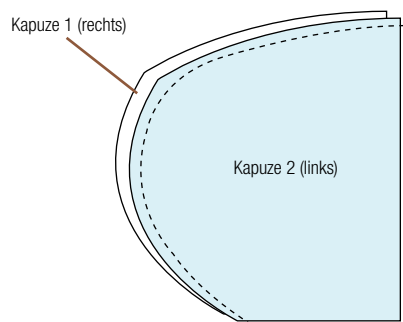
**2.** Die Ärmel rechts auf rechts an die Armausschnitte nähen.



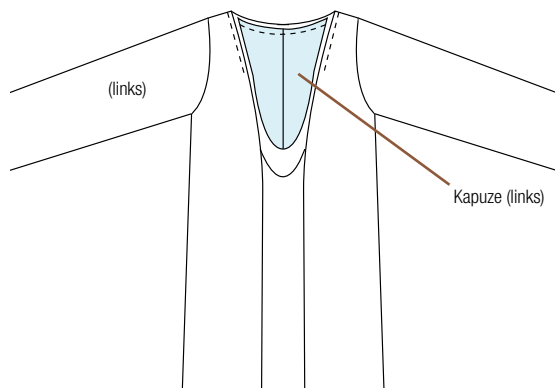
**3.** Die Seitennähte und die unteren Ärmelnähte rechts auf rechts schließen.



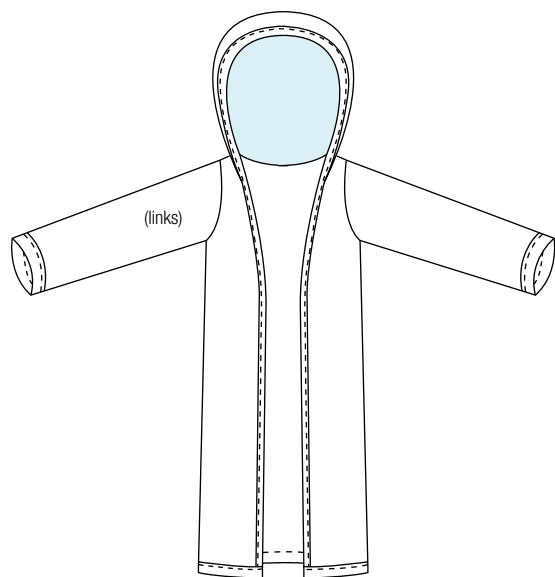
**4.** Die beiden Kapuzenteile an der abgerundeten Seite rechts auf rechts zusammennähen.



**5.** Die Kapuze rechts auf rechts an den Halsausschnitt der Jacke stecken und festnähen. Darauf achten, dass die Kapuzennaht genau in der hinteren Mitte der Jacke liegt.



**6.** An den vorderen Kanten und dem Rand der Kapuze einen 1 cm breiten Saum nähen. An den Handgelenken und am unteren Saum 3 cm breite Säume nähen.





# WESTE MAGDA



Diese Weste im Unisex-Stil können Sie beidseitig tragen und damit jede Bluse oder jeden Rolli aufpeppen! Wählen Sie einen außergewöhnlichen Stoff wie Wildlederimitat in Schlangenlederoptik, Kunstleder oder auch Kunstpelz mit einem kontrastierenden Futter.



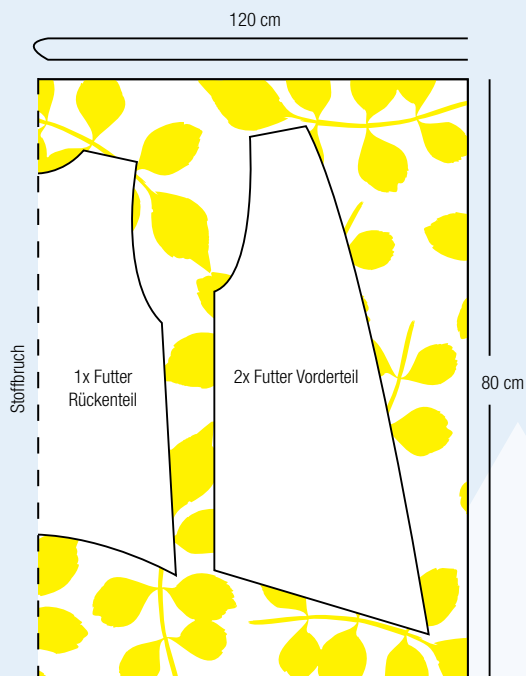
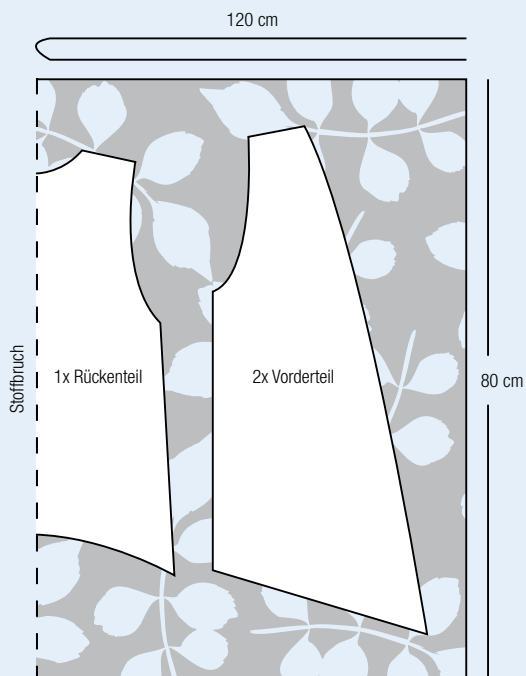
## Schnittmuster (Bogen D)

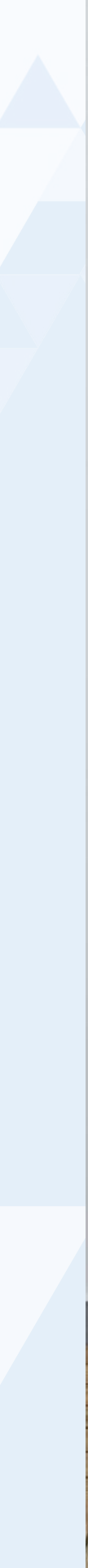
- 2 Schnittteile abpausen (Vorderteil, Rückenteil)

## Material

- 80 cm Wildlederimitat (Beispiel: Suédine mit Schlangenmuster von *Stragier*, Farbe: Graphite)
- 80 cm bedruckter Baumwollstoff für das Futter (Beispiel: Yes Deer von *Ma petite mercerie*, Farbe: Bleu Marine)

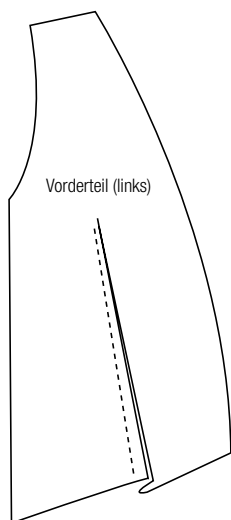
## Zuschneidepläne



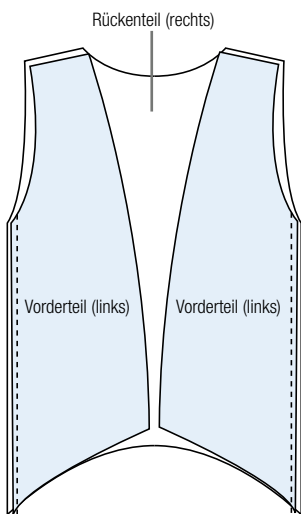


# Nähanleitung

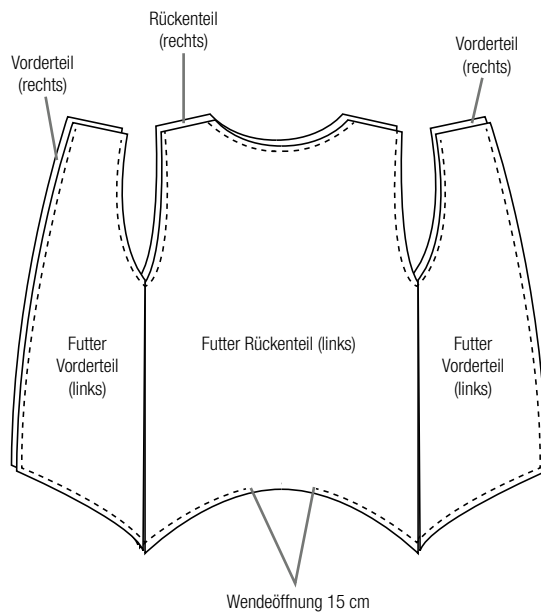
1. An den Vorderteilen auf links die Abnäher abstecken und steppen, wie auf dem Schnittteil markiert.



2. Die Vorderteile an den Seiten rechts auf rechts an das Rückenteil steppen. Futterteile ebenso zusammennähen.

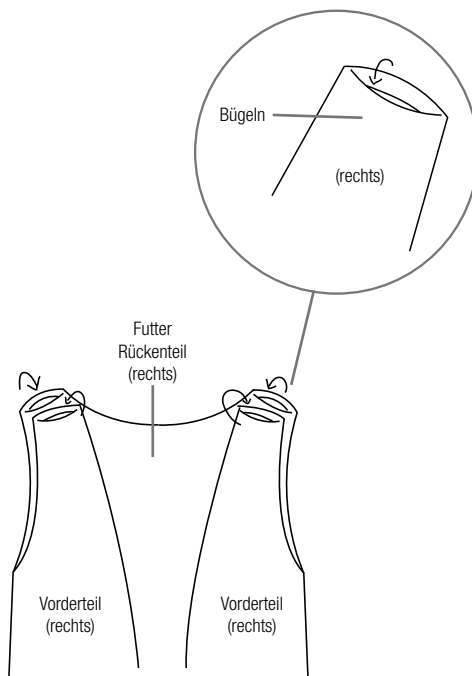


3. Oberstoff und Futter an Armausschnitten, Halsausschnitt, vorderen Kanten und Unterkante rechts auf rechts zusammenstecken. Ringsum zusammensteppen, bis auf die Schulternähte und eine 15 cm breite Öffnung an der Unterkante der Weste.

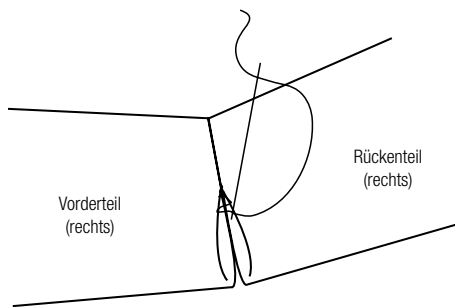


4. Die Weste durch die Öffnung an der Unterkante auf rechts wenden. Bügeln, dann die Öffnung am Rückenteil von Hand im Blindstich schließen (siehe S. 7).

5. Stoff an den Schultern 1 cm nach innen umschlagen und bügeln.



6. Die Schulternähte der Weste von Hand im Blindstich schließen (siehe S. 7), erst am Oberstoff, dann am Futter.





# JACKE SARA



Eine schicke und zugleich lässige Jacke, die mit ihrem geraden und funktionalen Schnitt zum Basic Ihrer Garderobe werden kann. Wählen Sie dafür eine Farbe, die sich gut kombinieren lässt. Statt Baumwollserge können Sie auch Samt verwenden.



## Schnittmuster (Bogen A)

- 3 Schnittteile abpausen (Vorderteil, Rückenteil, Ärmel)

## Material

- 120 cm Baumwollserge (Beispiel: Sergé von *Stragier*, Farbe: Encre)
- 120 cm bedruckter Baumwollstoff (Kreise) für das Futter
- 2 m reflektierendes Paspelband, Farbe: Silber

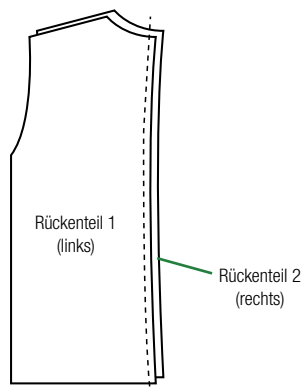
## Zuschneidepläne



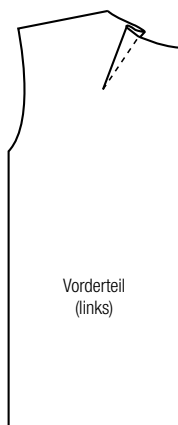


# Nähanleitung

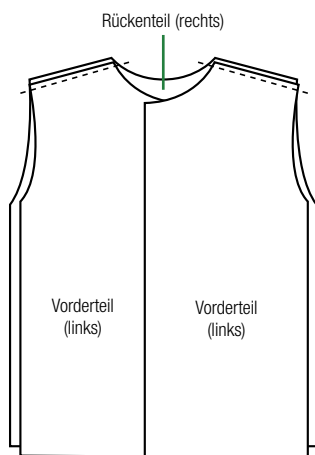
**1.** Die beiden Rückenteile an der Mittelnäht rechts auf rechts zusammensteppen.



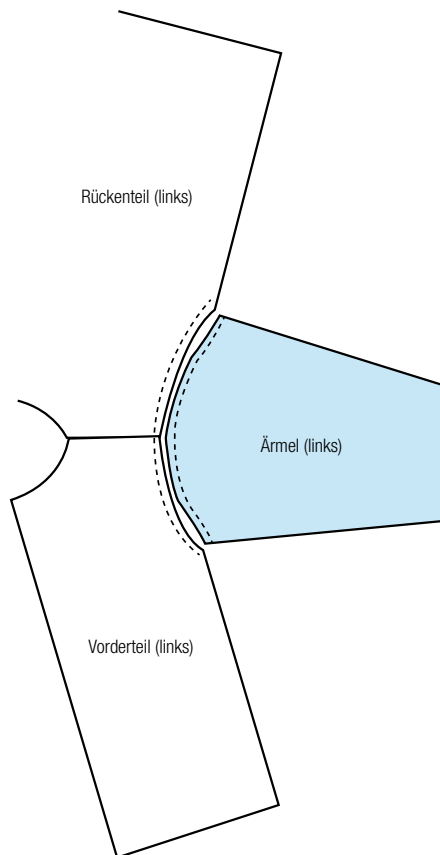
**2.** An den Vorderteilen auf links die Abnäher abstecken und steppen, wie auf dem Schnittteil markiert.



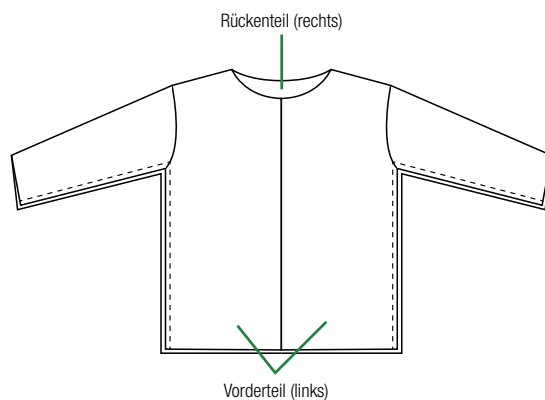
**3.** Die Vorderteile an den Schultern rechts auf rechts an das Rückenteil steppen.



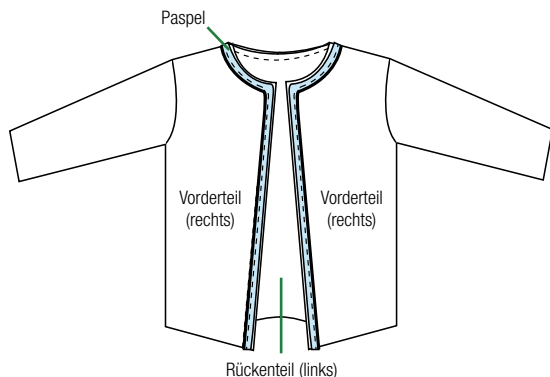
**4.** Die Ärmel rechts auf rechts an die Armausschnitte nähen.



**5.** Die Seitennähte und die unteren Ärmelnähte der Jacke rechts auf rechts schließen.

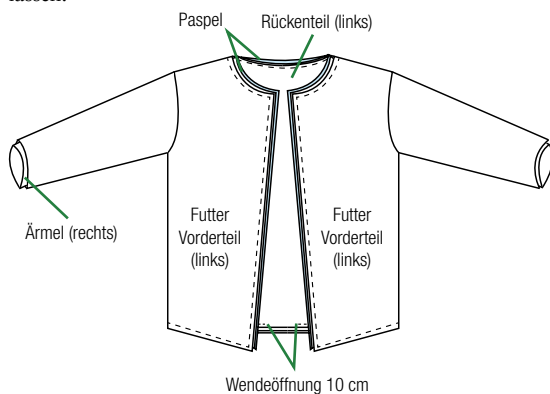


**6.** Von rechts das Paspelband (Paspel nach innen) an den vorderen Kanten und am Halsausschnitt feststecken wie abgebildet. Zum Annähen können Sie einen Paspelfuß verwenden, falls vorhanden. Dabei auf der flachen Partie der Paspel knapp neben dem Wulst steppen, ohne in diesen einzusteichen.



**7.** Das bedruckte Baumwollfutter zusammennähen, wie in den Schritten 1 bis 5 beschrieben. Das Futter rechts auf rechts über die Jacke ziehen.

**8.** Oberstoff und Futter ringsum zusammenstecken, dabei darauf achten, dass die Nadeln außerhalb der Paspel stecken, sodass diese zwischen den beiden Stofflagen liegt. Zusammensteppen, dabei unten am Rücken 10 cm zum Wenden offen lassen.



**9.** Die Jacke durch die Öffnung an der Unterkante auf rechts wenden. Bügeln und die Öffnung von Hand im Blindstich schließen (siehe S. 7).

**10.** Am Ärmelsaum Oberstoff und Futter 1 cm nach innen umschlagen. Die Paspel zwischen die beiden Stofflagen schieben (Paspel nach außen). Feststecken und 0,2 cm von der Kante knapp neben der Paspel zusammensteppen.

