

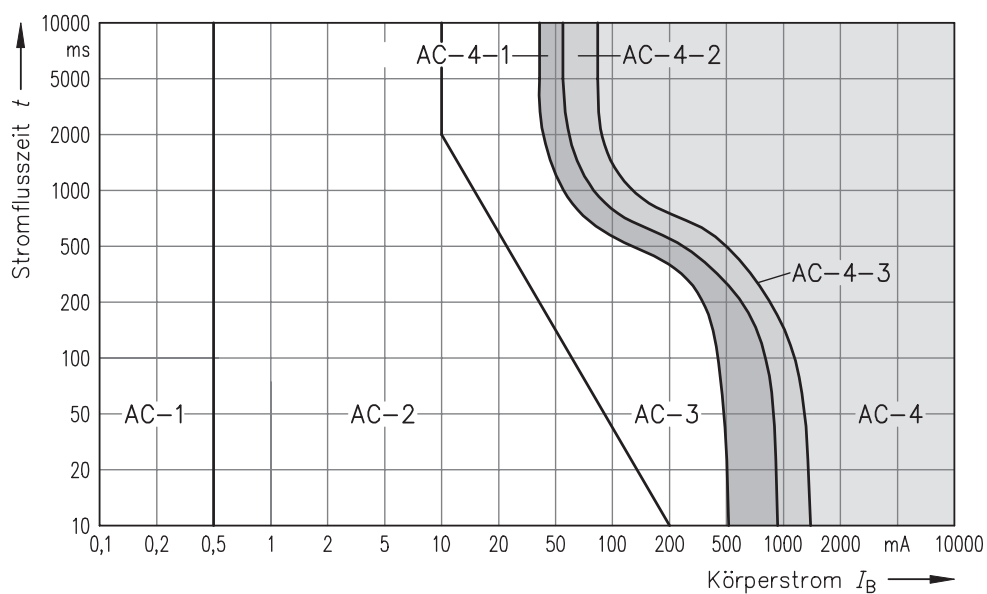
50

Wovon hängen die Folgen eines elektrischen Unfalls im Wesentlichen ab?

Bewertung  
10 bis 0  
Punkte

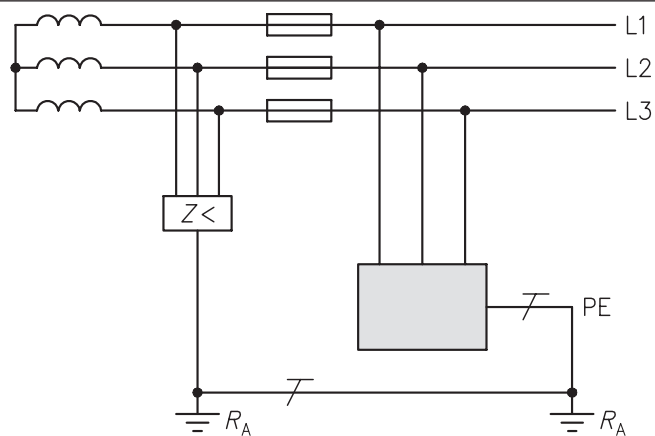
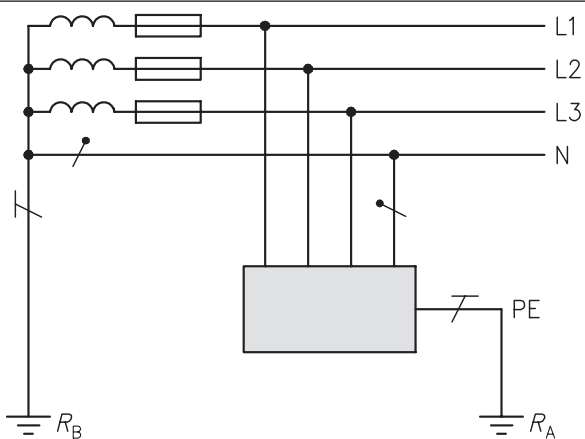
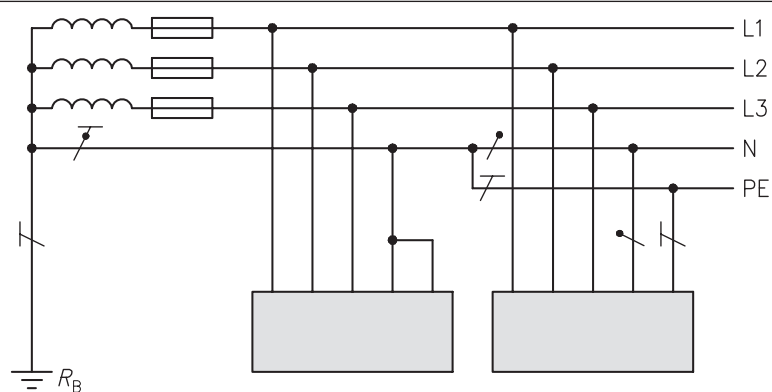
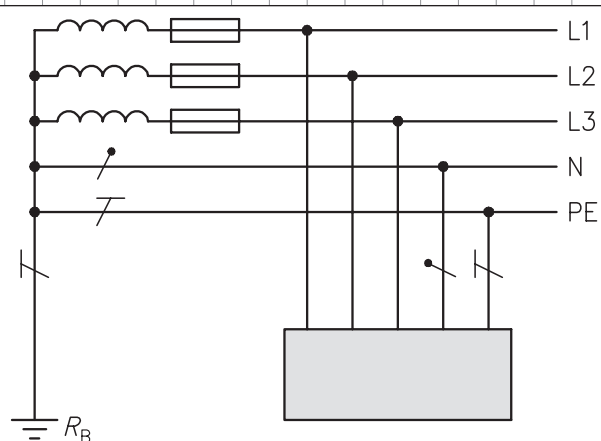
51

Erläutern Sie die Stromstärkebereiche.

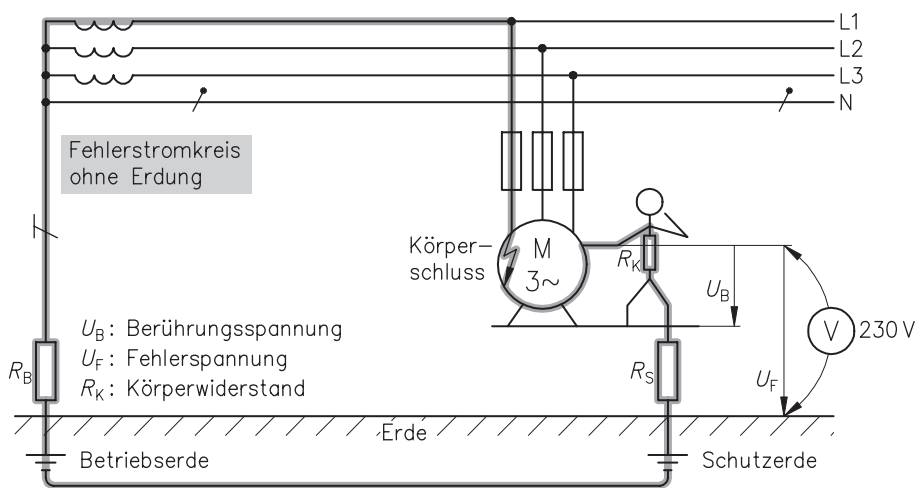


AC-1	Normalerweise keine Reaktion
AC-2	
AC-3	
AC-4-1	
AC-4-2	
AC-4-3	

Fortsetzung der Aufgabe 61.



IT-System  
Aktive Leiter gegen Erde  
isoliert oder über eine  
ausreichende Impedanz  
geerdet. Betriebsmittel  
über Schutzleiter geerdet.



Bewertung  
10 bis 0  
Punkte

71

Was versteht man in der Datenverarbeitung unter dem EVA-Prinzip?

72

Was versteht man in der elektronischen Datenverarbeitung unter Datenschutz?

## 109

Im Laufe der Besprechung äußert der Kunde den Wunsch, in der Garage auch Heimwerkerarbeiten durchführen zu wollen. Ansonsten wünscht er eine „normale“ Ausführung der Elektroinstallation.

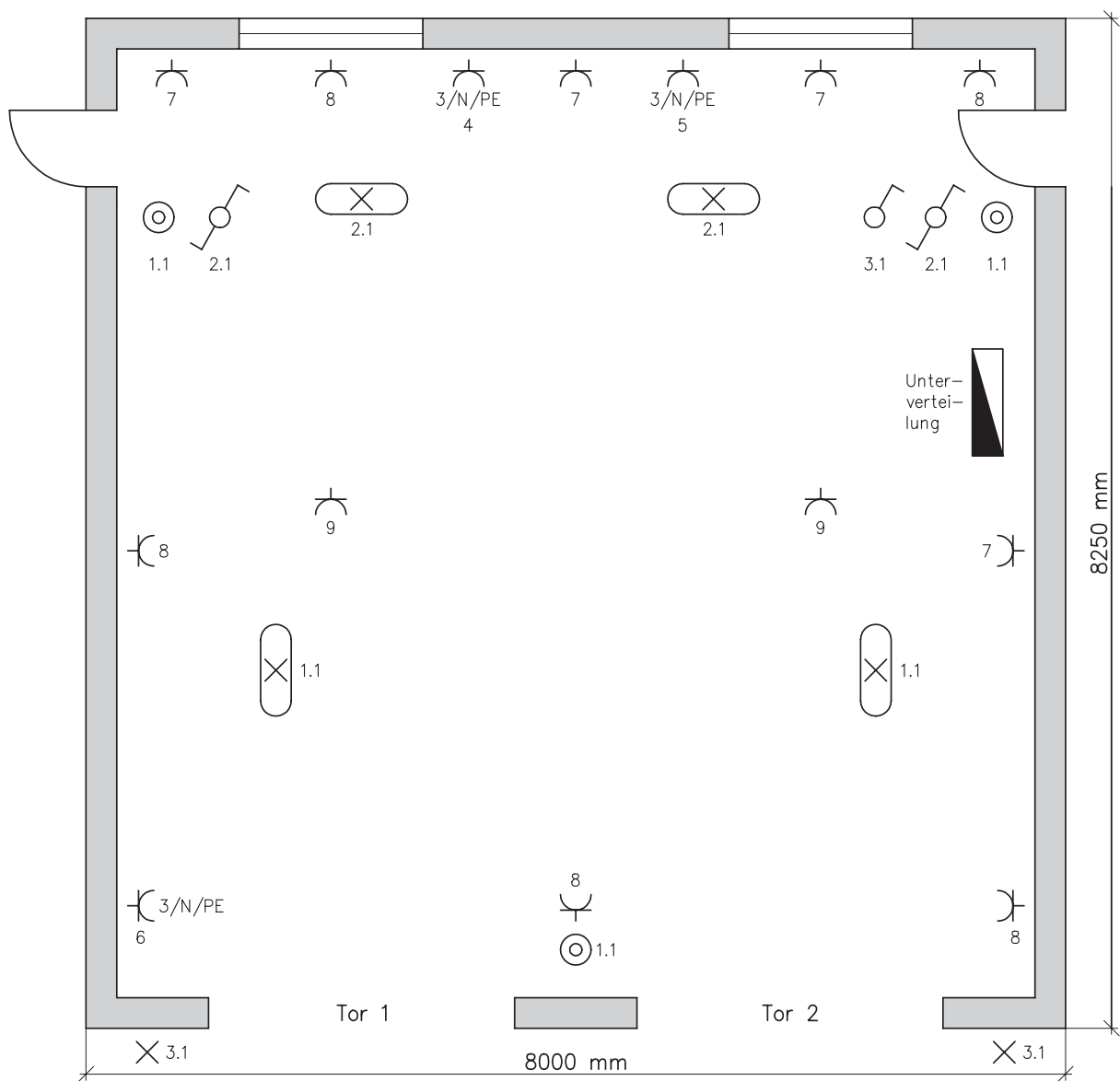
Was schlagen Sie ihm vor?

[illegible]

Bewertung  
10 bis 0  
Punkte

## 110

Sie haben die wesentlichen Ergebnisse des Kundengesprächs in den Grundriss der Garage eingetragen.



Raumhöhe: 2500 mm (OKFF)

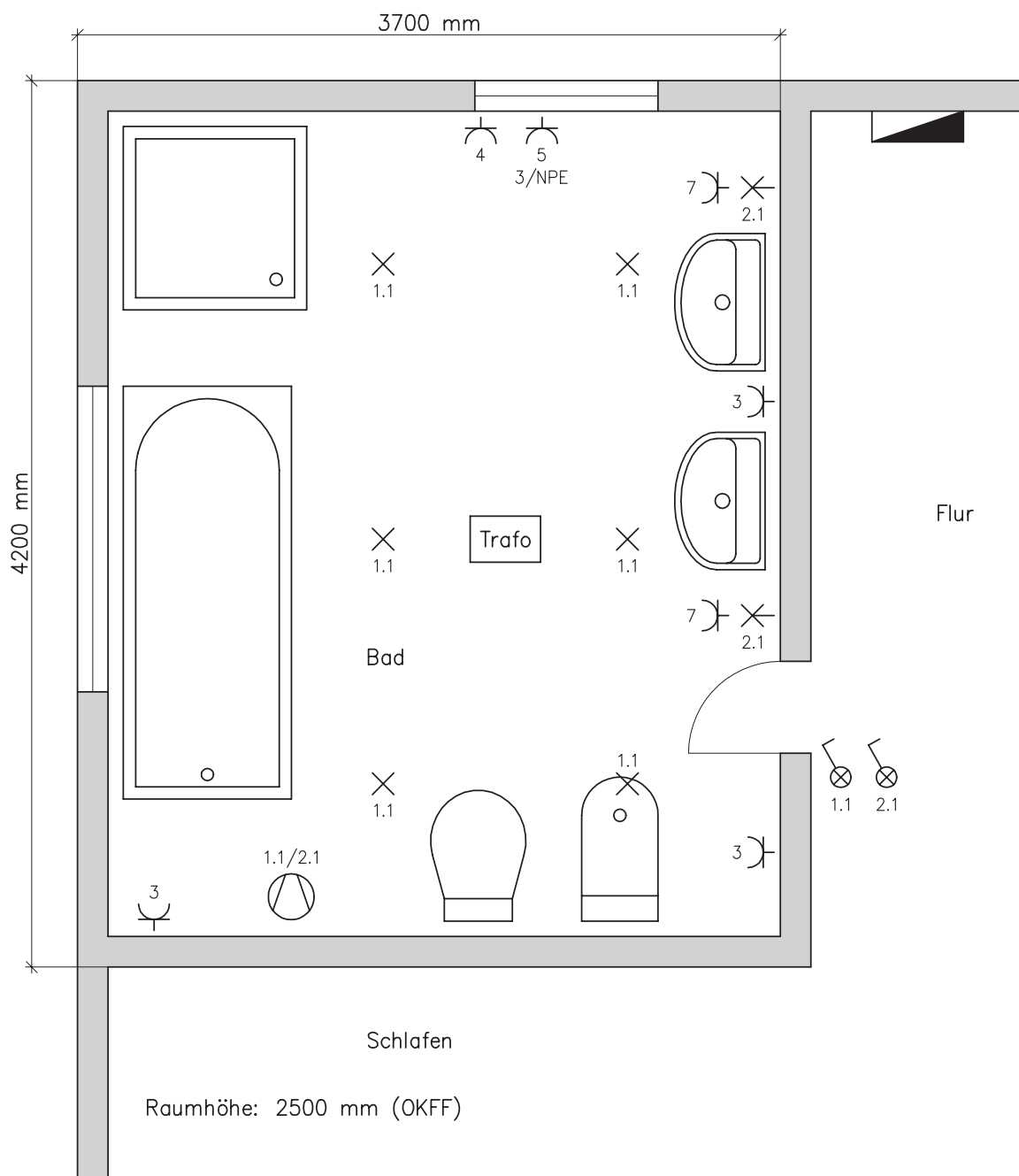
Fortsetzung auf Seite 58.

# 219

Besprechung mit dem Kunden.

- Die Elektroinstallation erfolgt in Mantelleitung (unter Putz). Die Unterverteilung im Flur ist erweiterbar um
  - Stromkreis für Licht
  - Stromkreis für Steckdosen
  - Stromkreis für Waschmaschine
  - Stromkreis für Trockner
- Der Kunde wünscht eine Deckenbeleuchtung mit Niedervolt-Halogenlampen (6 × 20 W); außerdem sollen links und rechts von den Waschtischen Leitungsauslässe für den Anschluss von Wandlampen vorgesehen werden. Sämtliche Lampen sollen von außen (Flurbereich) schaltbar sein. Die Schalter sind mit Kontrollleuchten auszustatten.
- Wenn einer der beiden Schalter (Deckenlampen, Wandlampen) betätigt wird, soll ein Lüfter eingeschaltet werden, der sich zeitgesteuert wieder ausschaltet.
- Im Baderaum ist ein zusätzlicher örtlicher Potenzialausgleich durchzuführen.
- Die Position der Steckdosen wurde mit dem Kunden besprochen und in den Grundrissplan des Baderaumes eingetragen.

Bewertung  
10 bis 0  
Punkte



Erstellen Sie eine Besprechungsnotiz.

Fortsetzung auf Seite 115.

# 302

Dargestellt ist der Hauptstromkreis des Drehtellermotors der Reinigungsanlage (vgl. Seite 149) sowie der Heizung.

Erläutern Sie den Aufbau des Hauptstromkreises.

