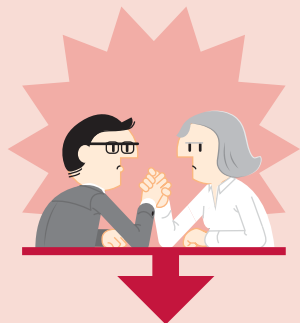


# Der Weg durch die Instanzen

Arbeitnehmer und Arbeitgeber streiten sich.  
Eine Partei klagt, die andere wird zum Beklagten.  
Der Fall kommt vor das Arbeitsgericht.

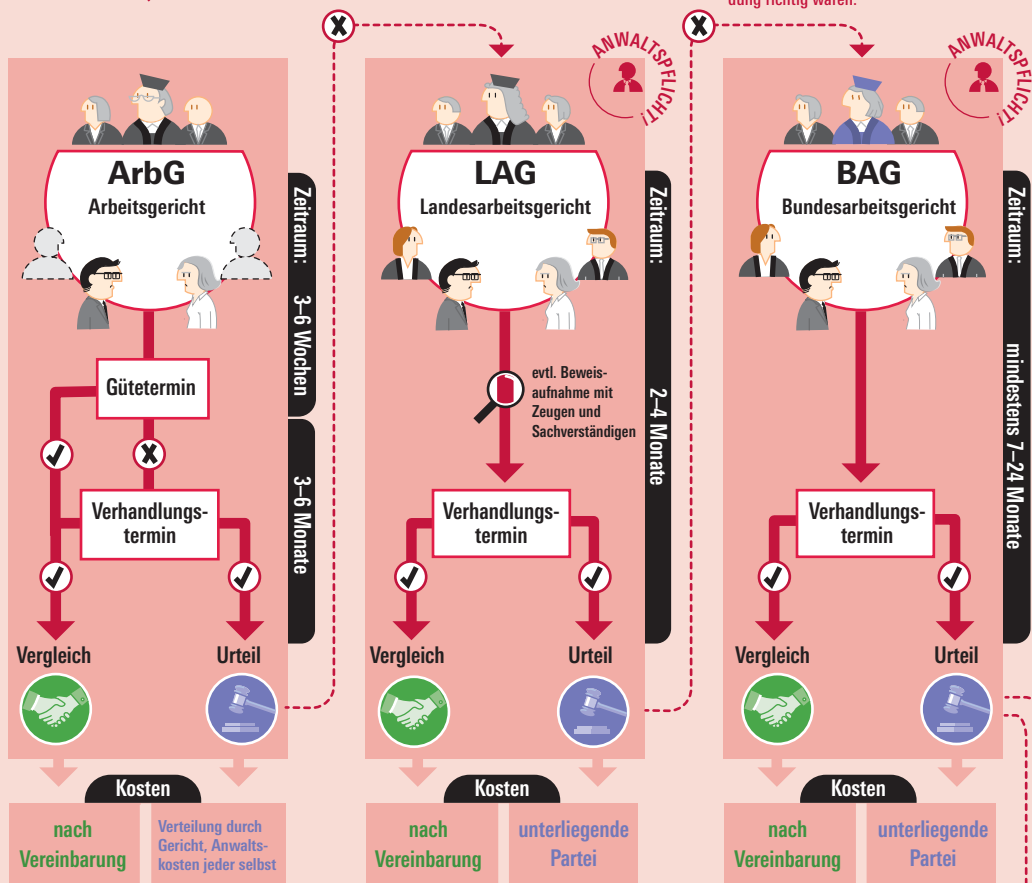


## Berufung

Beide Parteien haben einen Monat Zeit, Berufung einzulegen.

## Revision

Das BAG ermittelt selbst nicht. Es prüft lediglich, ob Verfahren und Rechtsanwendung richtig waren.



**EuGH**  
Europäischer  
Gerichtshof

Bei Auslegungsfragen zum EU-Recht kann bzw. muss jede Instanz ihren Fall dem EuGH vorlegen. Dessen anschließendes Urteil ist bindend.

**EGMR**  
Europ. Gerichtshof  
für Menschen-  
rechte

**Zurückverweisung**  
ans LAG (etwa weil weitere Sachverhaltsaufklärung oder Beweisaufnahme notwendig)

**Individualbeschwerde**  
spätestens sechs Monate nach BAG-Urteil