

Edition Audi Tradition

HEIKO ROSSNAGEL • LYDIA GRIFFEL

Besser fahren auf **NSU**

KARRIKATUREN
VON RUDOLF GRIFFEL



DELIUS KLASING

Arthur Westrup

Fahre Prinz



Geschichten
aus der
NSU-Geschichte



und du bist
König

Delius Klasing

WIESO DIESES BUCH?

Als Jäger und Sammler von NSU-Devotionalien fiel mir vor einigen Jahren ein Teil des Nachlasses von Arthur Westrup in die Hände. Mit enthalten war die Originalzeichnung, welches das Titelblatt des Buches »Fahre Prinz und du bist König«, von eben jenem ehemaligen NSU-Presseschef, zierte. Signiert war die Zeichnung wiederum mit der jedem NSU-Fan bekannten Unterschrift »Griffel«. Eines Abends fragte ich mich: »Wie alt mag Rudolf Griffel wohl heute sein? Wo lebt er? Zeichnet er immer noch? Oder lebt er vielleicht überhaupt nicht mehr?«

Auf der Rückseite der Zeitung fand ich einen Stempel mit der Adresse seines damaligen Ateliers. Nun war mein Such- und Jagdinstinkt geweckt. Ich begab mich umgehend auf die Suche nach Rudolf Griffel. Meine Recherche ergab, dass unter dieser Adresse, wie soll es anders sein, natürlich kein Grafikbüro mehr existierte. Ich gab jedoch nicht auf und fand eine Telefonnummer heraus, welche zu dem Namen »Lydia Griffel« gehörte. Seine Frau, seine Tochter? Wer war sie? Ein Anruf brachte Sicherheit – es war seine Frau. Wie sich leider jedoch auch herausstellte, seine Witwe! Frau Griffel war ob meines Anrufes im ersten Moment jedoch sehr verwundert. Wer wird es ihr verdenken im Zeitalter von »Nepper, Schlepper, Bauernfänger«. Ich konnte sie jedoch schnell davon überzeugen, dass von mir keinerlei Gefahr ausgeht und ich lediglich »ein Rad abhabe«, was NSU-Dinge angeht. Wir verabredeten uns aufgrund der weiten Entfernung auf einen unbestimmten Termin, um uns einmal persönlich kennenzulernen.

Viel später trat Andreas Meyer, der zweite Vorstand des Ro 80 Club International e. V. an uns (die NSU-Prinz-IG-Rosenheim, bei der ich Mitglied bin) heran. Er bat uns, als ortsansässigen NSU-Club, um Mithilfe bei der Ausrichtung eines Internationalen NSU-Treffens, welches in weiterer Folge dann 2014 in Waging am See stattfand. Wir planten und unterstützten, wo wir nur konnten. Eines jedoch fehlte noch: eine besondere und noch nie dagewesene Attraktion für das Rahmenprogramm. Da fiel mir Frau Griffel wieder ein, und der Termin wurde nun doch konkret, jedoch ohne

zu wissen, warum genau wir uns eigentlich trafen. Im Lauf eines sehr netten Gespräches erzählte sie mir von unzähligen noch vorhandenen original NSU-Karikaturen ihres verstorbenen Mannes. Als sie ausgebreitet vor mir lagen und ich sie ehrwürdig bestaunte, stellte ich ihr die Frage, ob alle diese Zeichnungen schon einmal in einer Ausstellung gezeigt wurden. Sie verneinte, und die Idee für das Treffen in Waging war geboren. Eine Sonderausstellung mit original NSU-Werbezeichnungen von Rudolf Griffel!

Bei vielen weiteren Treffen besprachen wir den Rahmen, die Präsentation, den Veranstaltungsort, die Auswahl der Karikaturen und vieles mehr, bis am 29. Mai 2014 die Ausstellung im Kurhaus Waging am See von Frau Lydia Griffel und mir eröffnet wurde. Der rege Zuspruch und die unzähligen Besucher waren ein toller Lohn für unsere Arbeit. Viele Besucher hätten aber nur allzu gern etwas von der Ausstellung mit nach Hause genommen, und so entstand die Idee, dem Leben und den NSU-Werken von Rudolf Griffel ein Buch zu widmen, mit Schwerpunkt der 2014 in Waging gezeigten Karikaturen. Dabei wollten wir ausschließlich die nicht-retuschierten Bilder zeigen. So finden Sie auf vielen der folgenden Zeichnungen die handschriftlichen und mit Bleistift geschriebenen Vermerke und Größenangaben des Meisters persönlich.

Wir hoffen, dass Sie nun ein »Bilderbuch« in der Hand halten, welches Ihnen, vielleicht wie früher bereits, ein Lächeln auf die Lippen zaubert. Und das mithilfe des Humors und des künstlerischen Talents von Rudolf Griffel und unserem »Lieblingshobby« NSU!



BESSER FAHREN
AUF NSU!

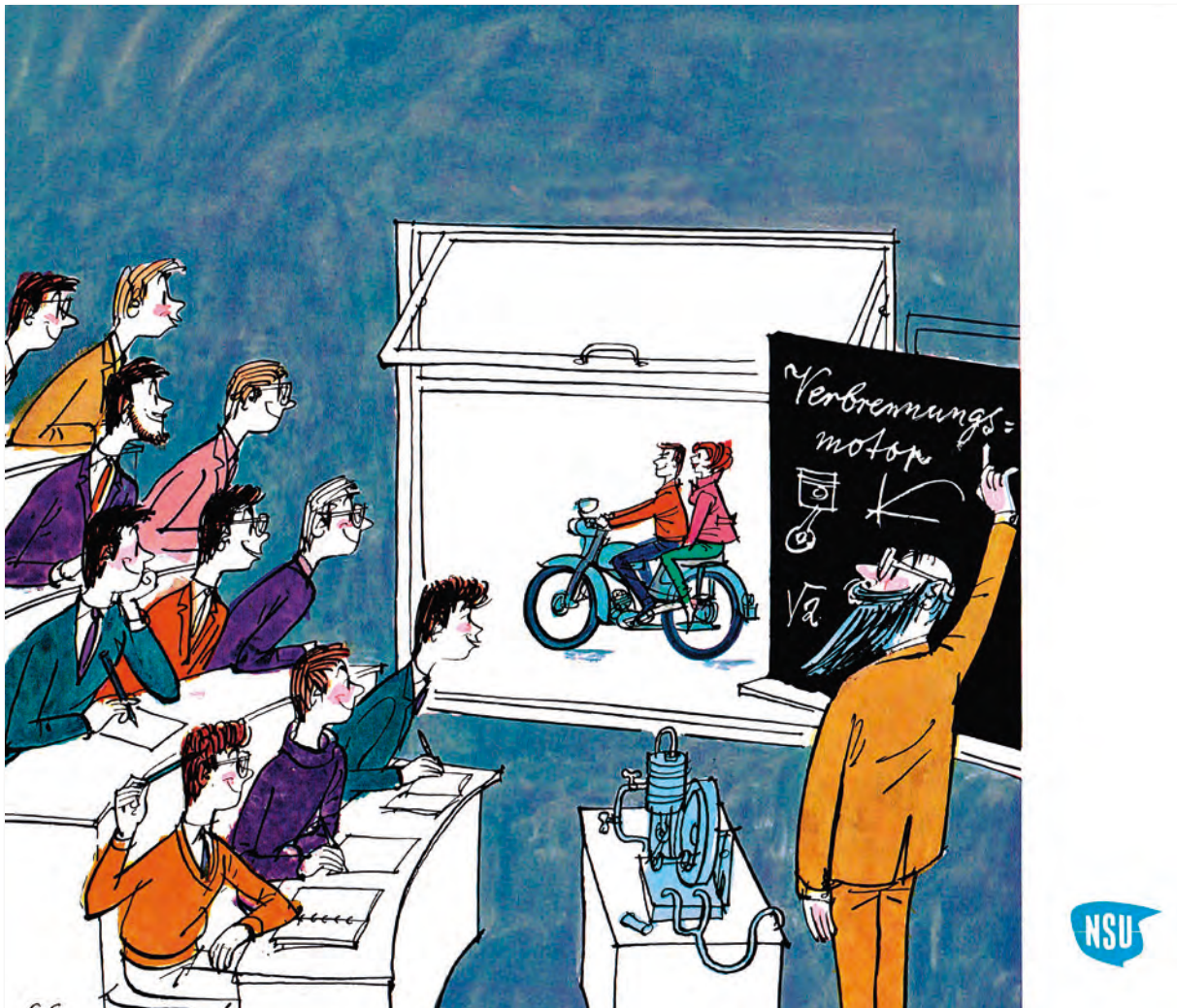
Ihr Heiko Rossnagel

An aerial, black and white photograph of a busy city street. The street is filled with numerous cars, mostly sedans, parked or moving in lanes. A few people are visible walking on the sidewalks. A single motorcycle is positioned in the middle of the road, between two lanes of traffic. The motorcycle is a classic cruiser style, with a prominent headlight and a large fuel tank. The overall scene depicts a dense urban environment.

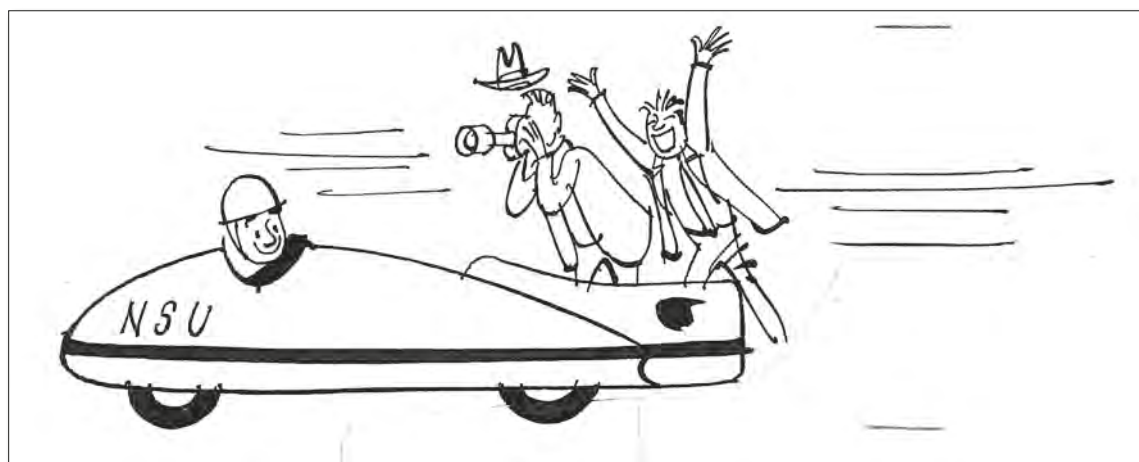
ZWEIRAD

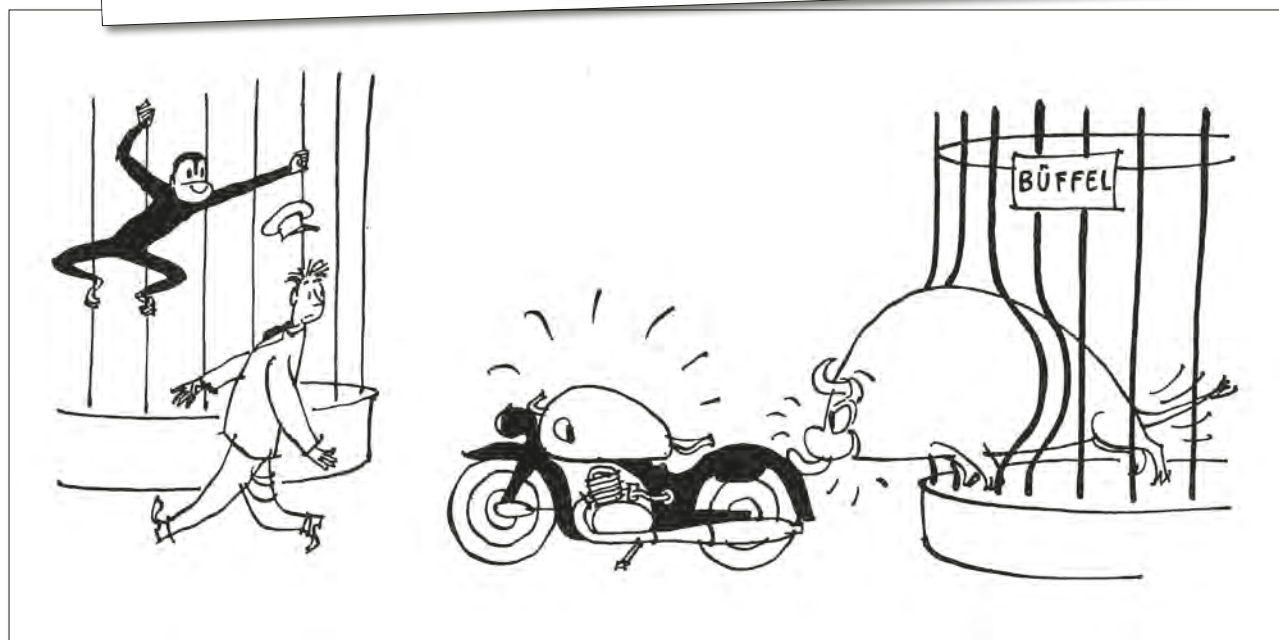
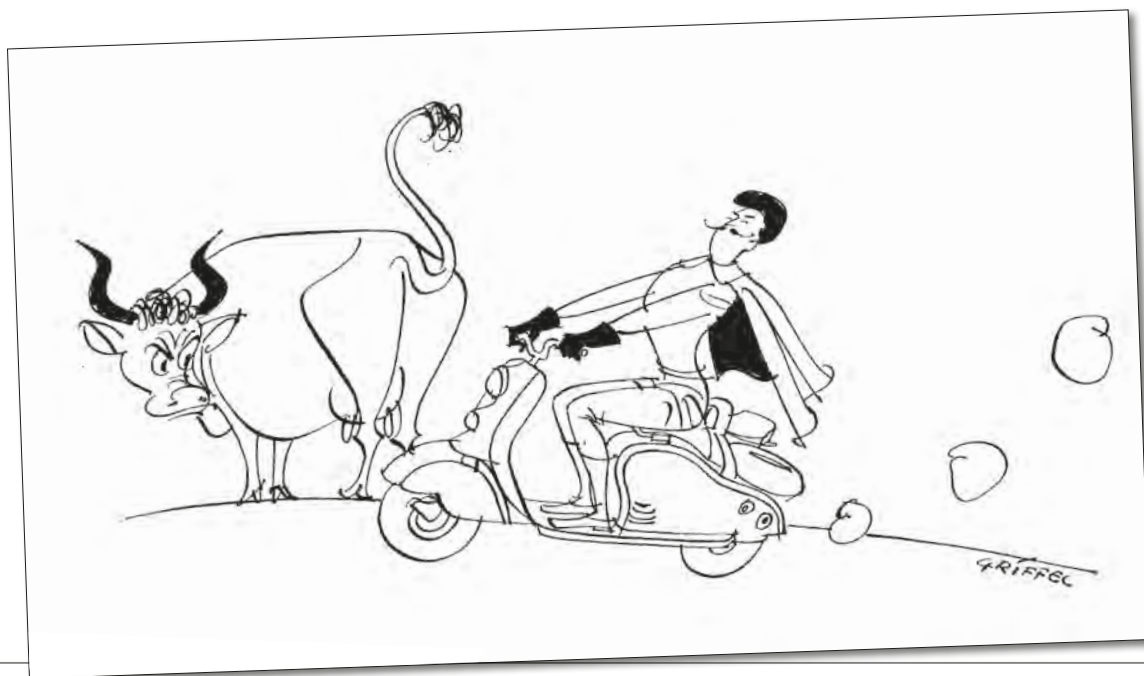
Die gezeigten Bücher und Pressemappen sind selbstverständlich nur ein kleiner Auszug aus den vielen Publikationen von Rudolf Griffel.

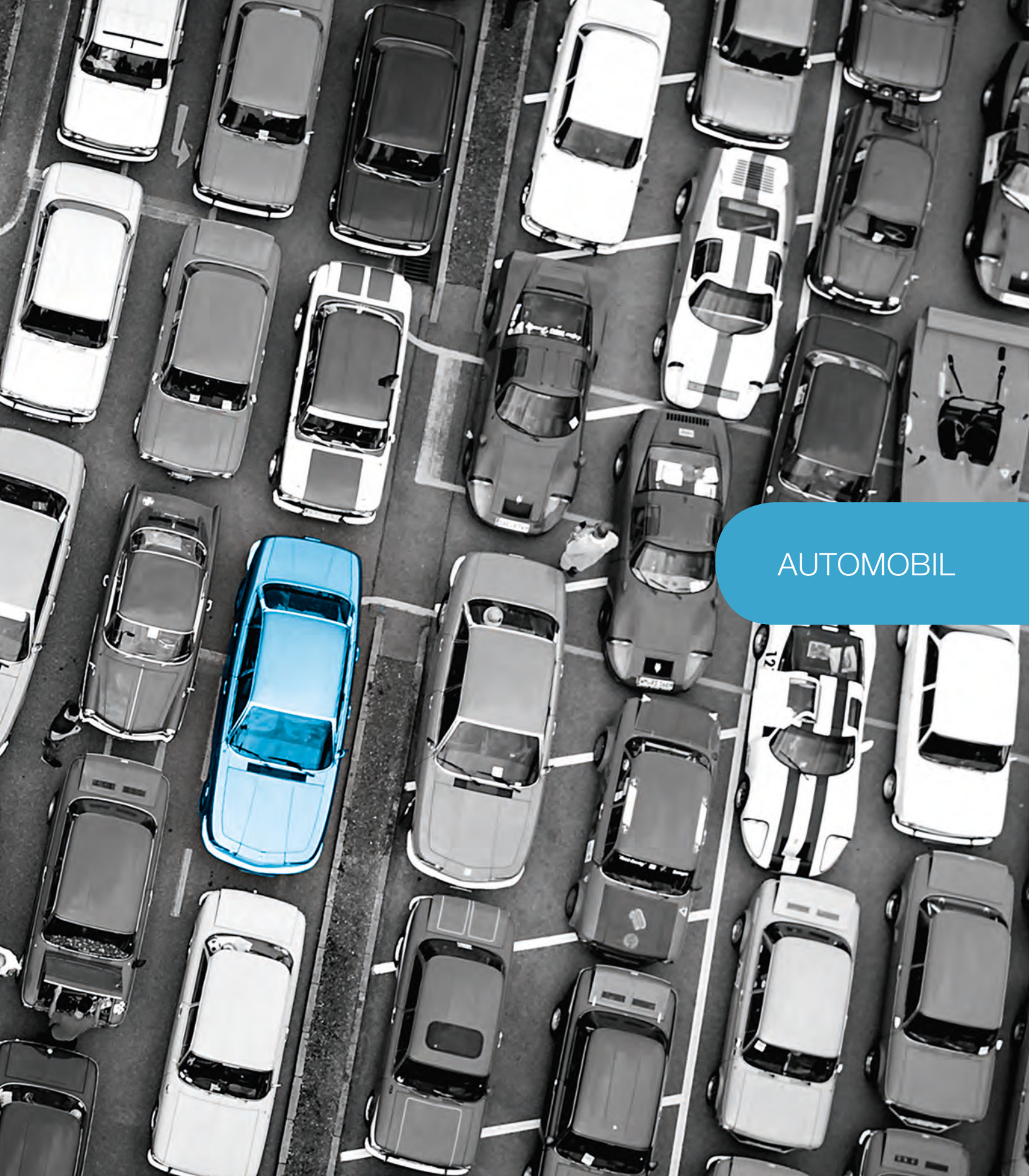
Viele davon im Auftrag großer Firmen, einige davon aber auch als Herausgeber selbst.



Quickly Pressemappe – »Erquicklyches für die Presse«.







AUTOMOBIL



»Verkehrsschilderungen«.



Enorm, diese Bremswirkung!

Fast hätt es ein Malheur gegeben,
 doch Hahn und Henne blieben leben,
 und selbst dem dummen Huhn wird klar:
 Der Prinz bremst einfach wunderbar!

Wohl dem, der einen PRINZ besitzt!



KUNTERBUNT

