

Leseprobe aus: Oyrabø, Malen und Zeichnen, ISBN 978-3-407-75408-0

© 2016 Beltz & Gelberg in der Verlagsgruppe Beltz, Weinheim Basel

<http://www.beltz.de/de/nc/verlagsgruppe-beltz/gesamtprogramm.html?isbn=978-3-407-75408-0>

# PALIE PIRATENVOGEL

TINTE-ZEICHNUNG UND WÖRTER-MIX



## DU BRAUCHST

- 2 Bögen Papier
- Tinte
- Streichhölzer
- Filzstifte
- Schere

1. Schneide zehn kleine Zettel aus und schreibe jeweils ein Hauptwort auf jeden Zettel. Das können Tiere, Personen und Gegenstände sein. Wie wäre es z. B. mit *Vogel*, *Fisch*, *Giraffe*, *Schmetterling*, *Schnecke*, *Pirat*, *Kuchen*, *Auto*, *Schiff* und *Banane*? Sicher fallen dir noch ganz andere Sachen ein!
2. Drehe die Zettel um und mische sie.
3. Ziehe zwei Zettel und setze die beiden Wörter zusammen. Hier sind es *Pirat* und *Vogel*, gibt zusammen: *Piratenvogel*!
4. Überleg dir, wie das Tier, die Person oder der Gegenstand aus den beiden zusammengesetzten Wörtern aussehen könnte. Tauche dann das Holz-Ende des Streichholzes in die Tinte und zeichne mit dem Streichholz dein Motiv auf das Blatt. Lass die Tinte-Zeichnung trocknen.
5. Mit Filzstiften oder Wasserfarben kannst du deine Zeichnung noch bunt anmalen.

### TIPP:

Auf diese Weise kannst du unendlich viel Wörter-Mix machen. Wie würde z. B. eine *Autobanane*, ein *Giraffenkuchen* oder eine *Schiffschnecke* aussehen?





# IB, DER REGENBOGEN-IGEL

FARBEN HERVORZAUBERN



## DU BRAUCHST

- Blatt Papier •
- Ölkreide •
- Bleistift •
- Gabel •

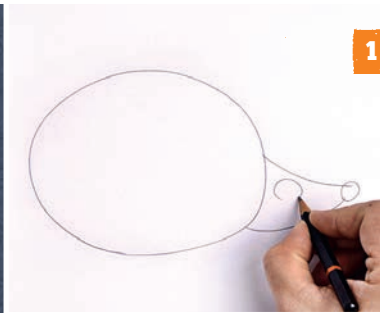
1. Zeichne den Körper, den Kopf und das Auge des Igels mit Bleistift vor.
2. Male bunte Streifen auf den Körper. Den Kopf malst du blau an. Die Pupille, den Mund und die Schnauze malst du in Schwarz.
3. Male mit schwarzer Ölkreide über den ganzen Körper und füge Stacheln hinzu.
4. Mit einer Gabel kratzt du Striche in die schwarze Farbschicht. Auf diese Weise erhält Ibi, der Igel viele bunte Stacheln.



### TIPP:

Male ein Blatt Papier ganz bunt an. Danach malst du eine schwarze Farbschicht darüber. Jetzt kannst du einen bunten Wald bei Nacht oder ein Weltraumbild auskratzen.

1



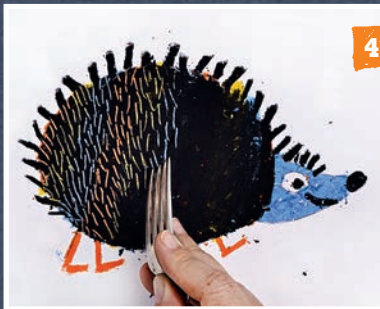
2



3



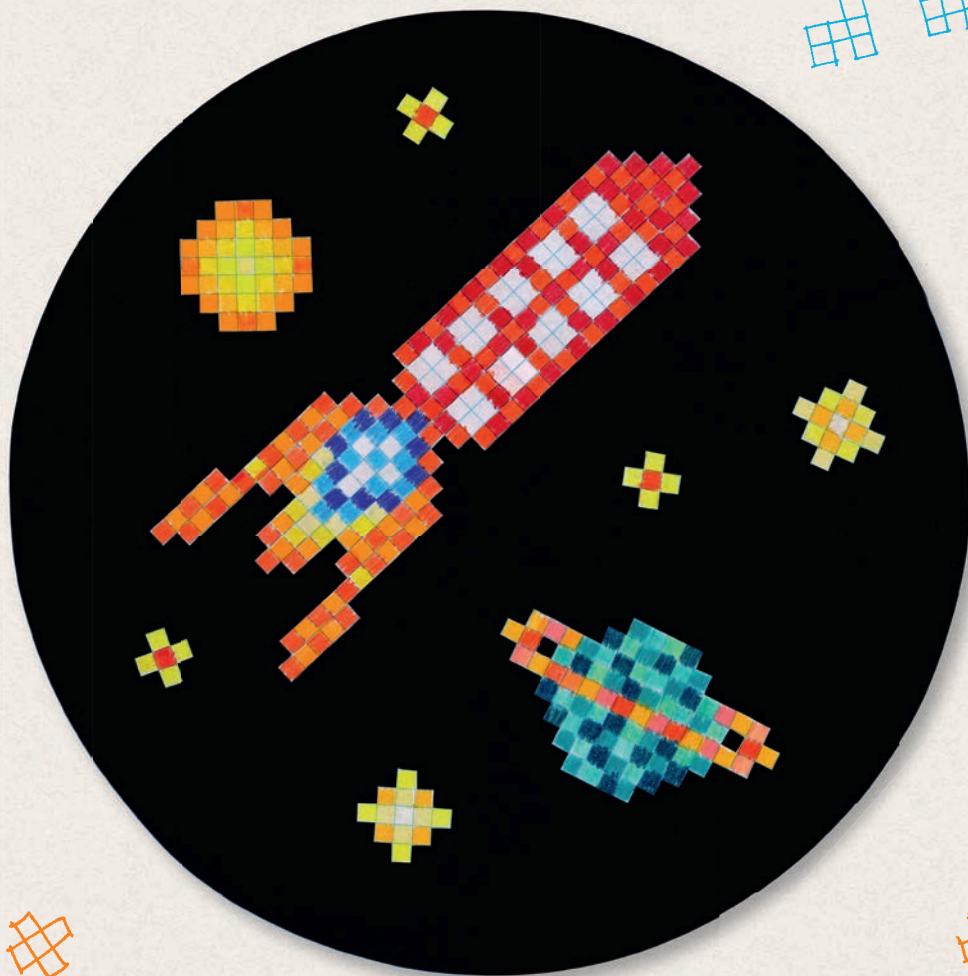
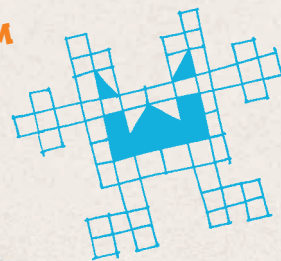
4





# KARO- RÄKETE

MIT PLANETEN UND STERNEN IN PIXELFORM

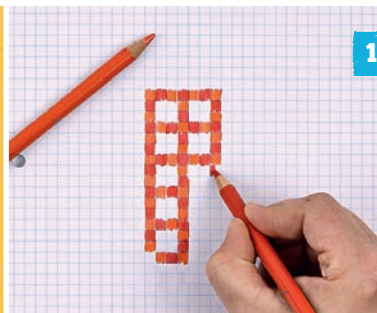


## DU BRAUCHST

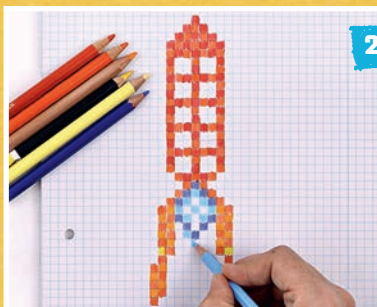
- kariertes Papier •
- schwarzes Tonpapier, A3 •
- Teller • Buntstifte •
- spitze Schere •
- Klebestift •

1. Male den Raketenkörper, indem du auf dem karierten Papier ein Kästchen nach dem anderen mit rotem und orangefarbenem Buntstift ausfüllst. Die Kästchen für die Fenster lässt du frei.
2. Jetzt sind das Raketenende und die Flamme an der Reihe.
3. Probiere auch, einen Planeten zu malen. Nimm z. B. Rot, Orange und Rosa für den Planetenring. Danach malst du den Planeten selbst mit unterschiedlichen Blautönen.
4. Neben Planeten, kannst du z. B. Sterne malen. Schneide alle Motive aus.
5. Lege einen Teller mit der Oberseite nach unten auf das schwarze Tonpapier und verwende ihn als Schablone, indem du seinen Umriss nachzeichnest. Schneide die Form aus und ordne Rakete, Planeten und Sterne auf der Fläche an, als würden sie im Weltraum schweben. Wenn du zufrieden bist, klebe alles auf.

**TIPP:**  
Als Alternative zum Tonpapier kannst du auch ein Stück Karton mit Tinte oder Acrylfarbe schwarz anmalen.



1



2



3



4

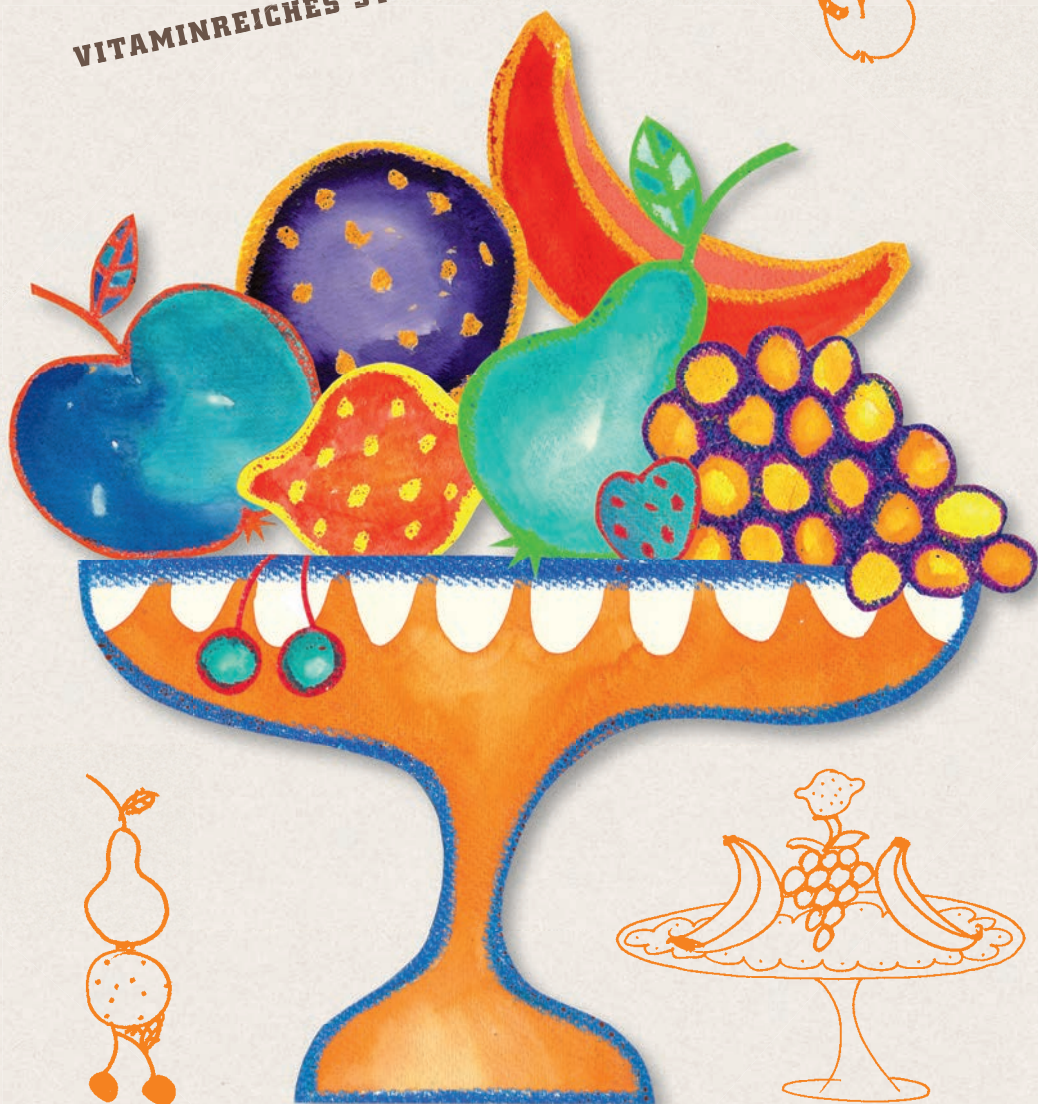


5



# FALSCHER FRÜCHTE

VITAMINREICHES STILLEBEN





## DU BRAUCHST

- 3 Bögen Aquarellpapier, A3
- Karton in Weiß, A2
- Ölkreide
- Wasserfarbe
- Pinsel
- Schere
- Klebestift
- Glas mit Wasser

1. Zeichne unterschiedliche Obstsorten mit Ölkreide auf zwei Bögen Aquarellpapier auf. Für den Umriss wählst du eine Farbe aus, die der natürlichen Farbe der Obstsorte entspricht, z. B. Rot für einen Apfel und Gelb für eine Zitrone. Auf den dritten Bogen Aquarellpapier zeichnest du den Umriss der Obstschale.
2. Male die Früchte mit Wasserfarben aus und wähle dafür „falsche“, also unnatürliche Farben, z. B. Blau für einen Apfel. Arbeite dabei mit mehreren Farbtönen, indem du eine Seite in Mittelblau ausmalst und die andere Seite in Hellblau. Wenn die Farben noch nass sind, fließen sie in der Mitte zusammen. Male auch die Obstschale aus.
3. Wenn alles getrocknet ist, schneidest du die Früchte und die Obstschale grob aus.
4. Danach kannst du die Motive genauer ausschneiden.
5. Zum Schluss arrangierst du die Früchte und die Obstschale auf dem Karton. Liegt alles so, wie es dir gefällt, klebst du die einzelnen Teile fest.



# MOSAÏK- MÖWEN

SCHRÄGE VÖGEL AUS SCHRÄGEN STRICHEN





## DU BRAUCHST

- Papier, A3
- Bleistift
- Filzstifte

1. Kritzle mit dem Bleistift auf dem ganzen Papier herum und mache dabei lange, gerade Striche. Wenn du die Richtung wechselst, zeichnest du einen spitzen Winkel.
2. Suche dir zwei spitze Formen aus, die die Augen deiner Figur sein könnten. Umrande die Formen mit einem Filzstift.
3. Fahre mit dem Filzstift noch weitere Linien entlang, die Umrisse für Schnabel, Körper, Flügel und Beine der Figur sein können.
4. Zeichne noch mehr Figuren auf die gleiche Weise, und zwar in unterschiedlichen Größen.
5. Wähle jeweils Kontrastfarben für eine Figur aus. Mit unterschiedlichen Blau- und Grüntönen malst du die kleinen Felder im Körper aus und mit Orange, Gelb und Rot malst du die Felder im Bereich der Flügel und des Schnabels aus. Zum Schluss hast du ein buntes Mosaik! Male die restlichen Möwen-Figuren auf die gleiche Weise bunt an.

