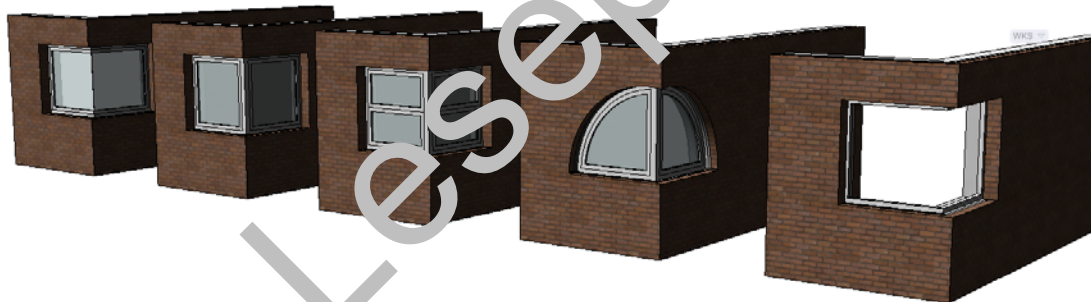
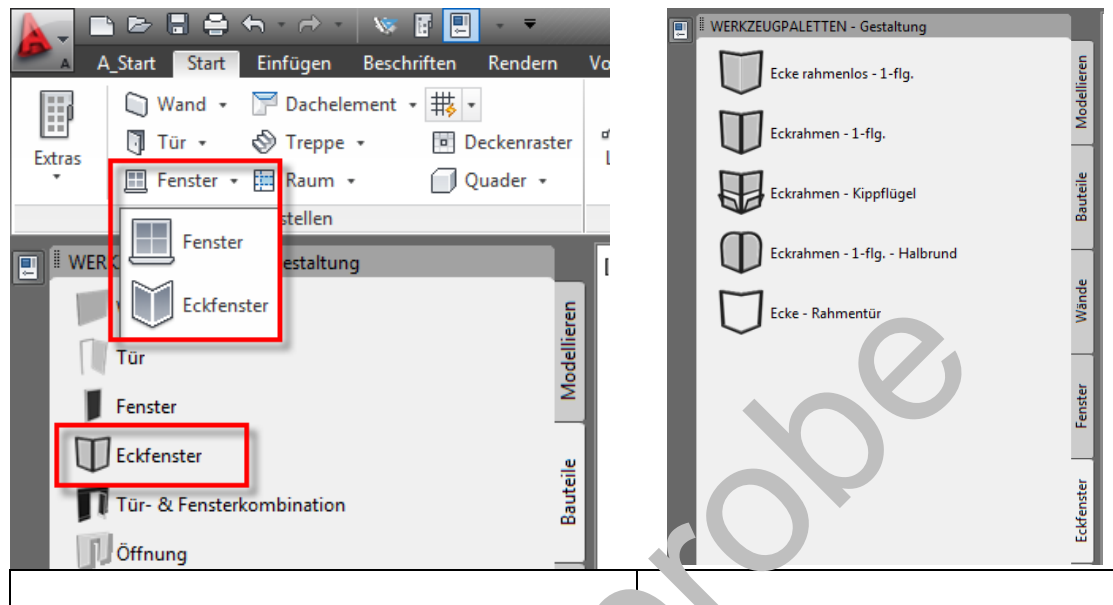


8 Eckfenster

Man kann es kaum glauben. Mit AutoCAD Architecture 2012 steht den Anwendern - endlich - das oft vermisste Eckfenster zur Verfügung.

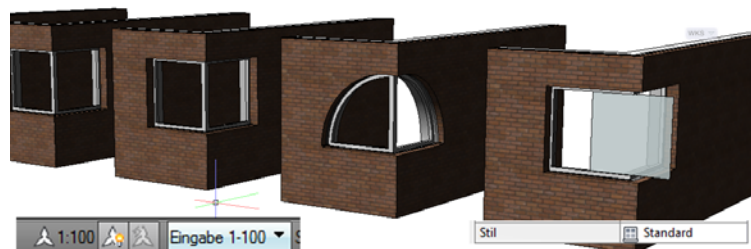
Eckfensterwerkzeuge finden Sie auf der Werkzeugpalette Bauteile und auf der Registerkarte Start in der Gruppe Erstellen. Diese verwenden bei der ersten Anwendung den Stil Standard.

Besser sind die Werkzeuge auf der neuen **Palette Eckfenster**.



Eckfenster erzeugt mit den Werkzeugen der Werkzeugpalette Eckfenster bei aktiver Darstellungskonfiguration Ausführung 1-50.

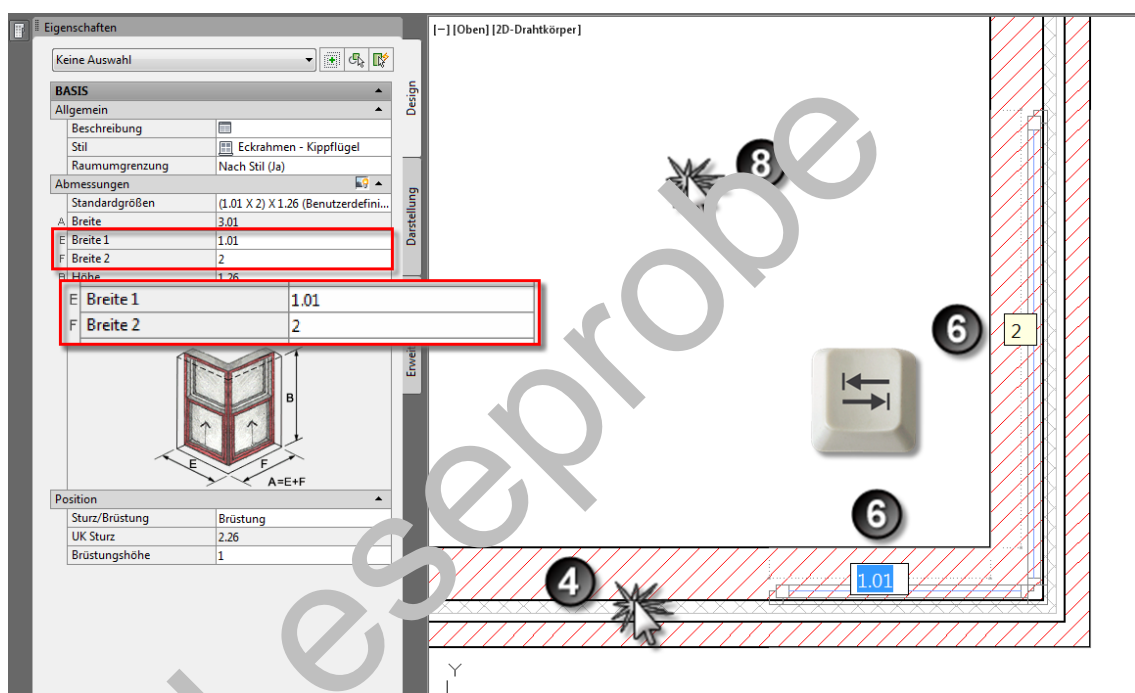
Fehler In der Darstellungskonfiguration Eingabe 1-100 wurden – wohl unbeabsichtigt – die Rahmen und Glasscheiben ausgeblendet. Der Stil Standard ist hier leider nicht zu gebrauchen.



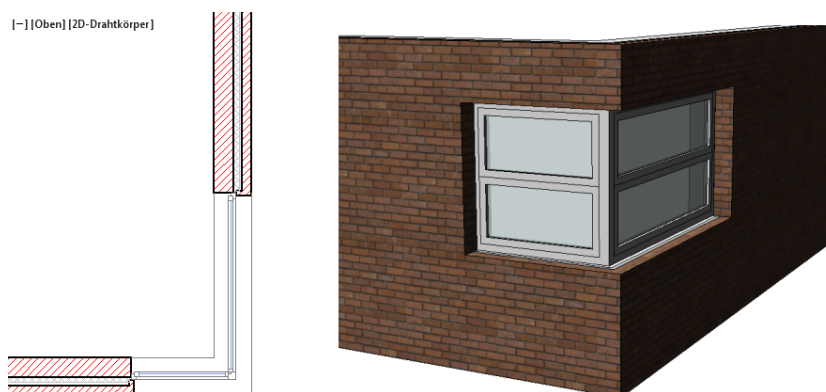
„Fehler“ in der Darstellungskonfiguration Eingabe 1-100. Die Rahmen und Gläser müssen in den Stilen aktiviert werden.

8.1 So wird das neue Eckfenster eingebaut

1. Wählen Sie ein **Eckfensterwerkzeug** auf der **Palette Eckfenster**.
2. Im Beispiel das **Werkzeug Eckrahmen – Kippflügel**.
3. In der **Befehlszeile** erscheint die Aufforderung: *Wählen Sie eine Wand zum Einfügen des Eckfensters aus:*
4. Wählen Sie die **erste Wand** mit der **linken Maustaste** aus.
5. Das neue Eckfenster erscheint sofort in der Wanddecke.
6. Die beiden Seiten zeigen jeweils eine **Maßkette**. Zwischen diesen können Sie mit Hilfe der **Tabulator-Taste** wechseln.
7. Legen Sie mit Hilfe der Tabulator-Taste die Breiten der beiden Eckfensterseiten fest. (Alternativ können Sie dies auch im laufenden Befehl in der Eigenschaftenpalette.)
8. Durch einen Klick mit der **linken Maustaste** auf der **Raumseite** wird das Eckfenster eingebaut.



9. Das war es schon



8.2 Die Eckfensterbreite im Detail

Wie AutoCAD Architecture 2012 die angegebenen Werte für die Breite 1 und die Breite 2 beim Einbau von Eckfenstern umsetzt, hängt von der Einstellung für das Öffnungsmaß in der Eigenschaftenpalette ab.

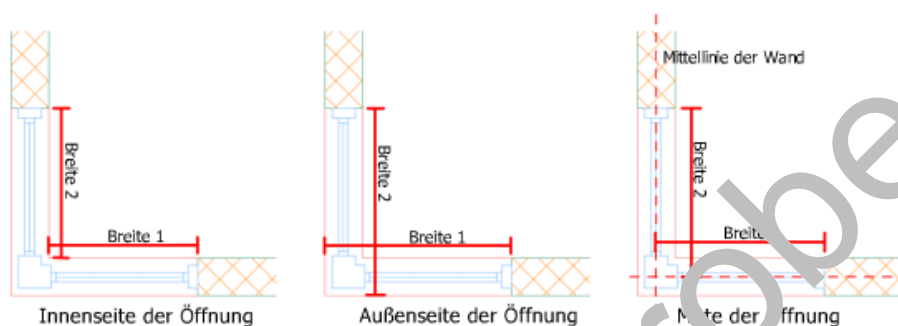
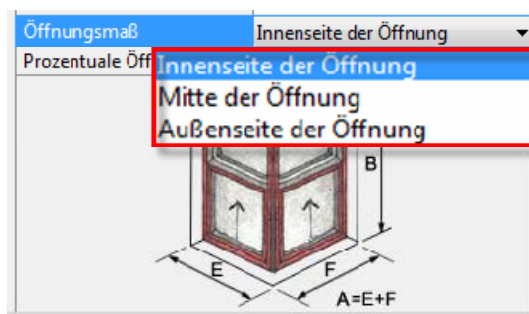


Abbildung
Quelle:
AutoCAD
Architecture
2012 Hilfe

8.3 Eckfenster ändern

Bei den Eckfenstern wiederholt sich die gesamte Bandbreite der Änderungsmöglichkeiten, die Sie bereits bei den Türen, Fenstern und den Öffnungen kennen gelernt haben. Diese werden hier nicht erneut beschrieben. In der Abbildung sehen Sie die Griffe, die zur Bearbeitung der Eckfenster zur Auswahl stehen.

