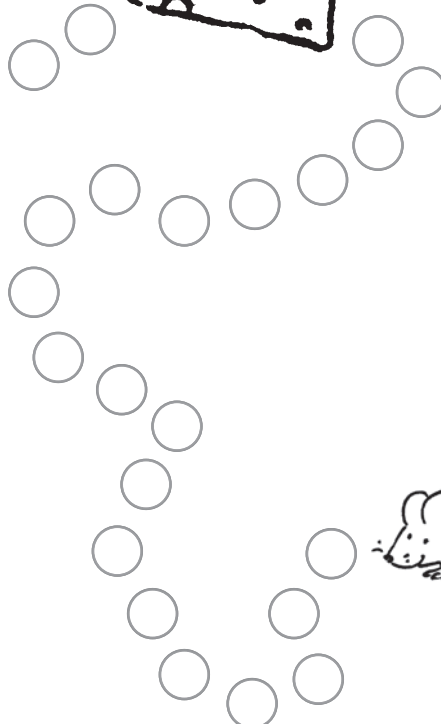
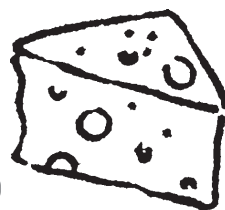
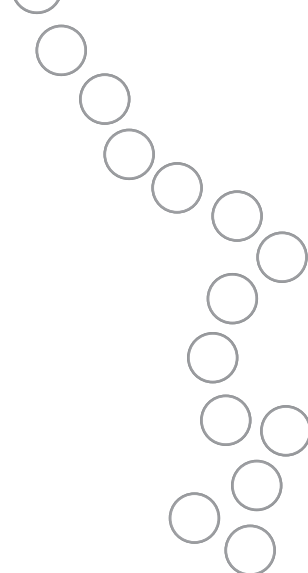
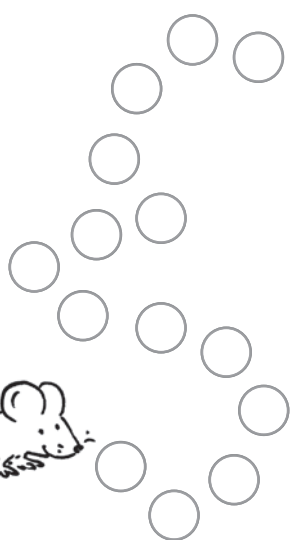
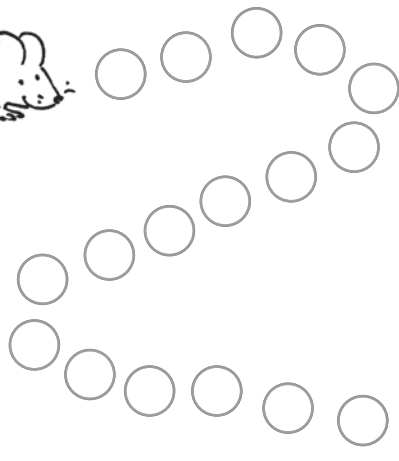


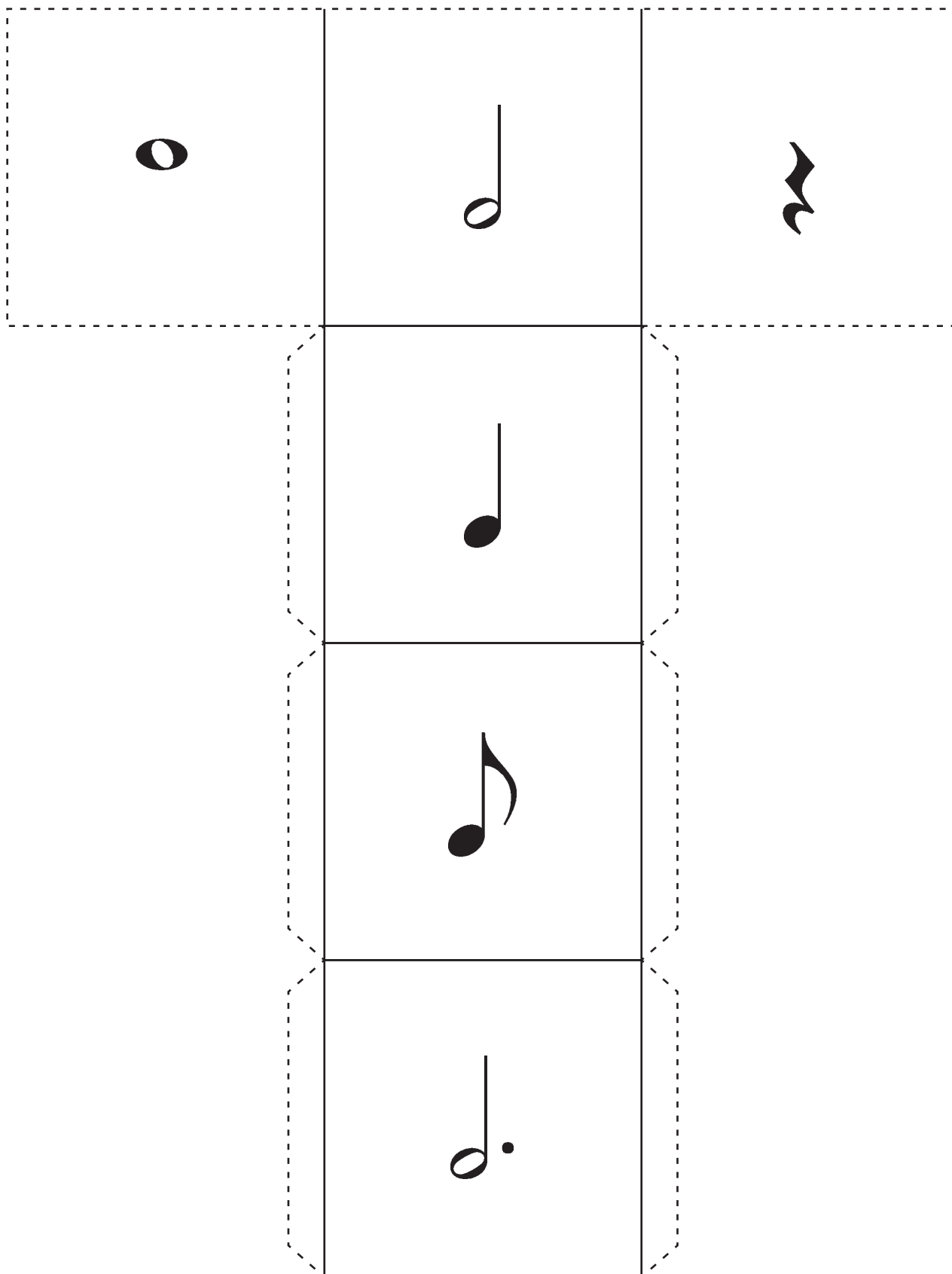
Wie schnell kommt die Maus zum Käse?

Spiel für maximal vier Spieler.

Es wird mit dem Notenwürfel reihum gewürfelt. Würfelt man eine ganze Note, dürfen 4 Felder angemalt werden. Bei einer Achtelnote darf nur ein halber Kreis angemalt werden.

Gewonnen hat, wer zuerst alle Kreise angemalt hat und genau ins Ziel kommt.

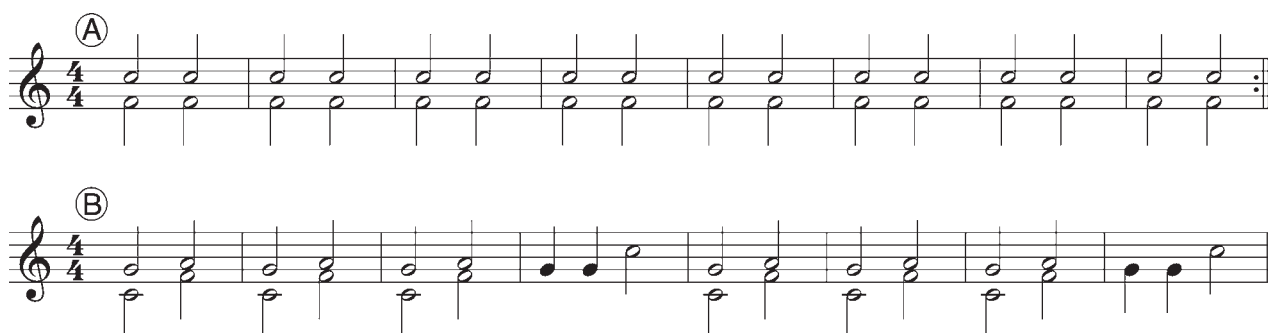




## Flöte (A)



## Begleitung Glockenspiel



## Rhythmus-Gruppe

