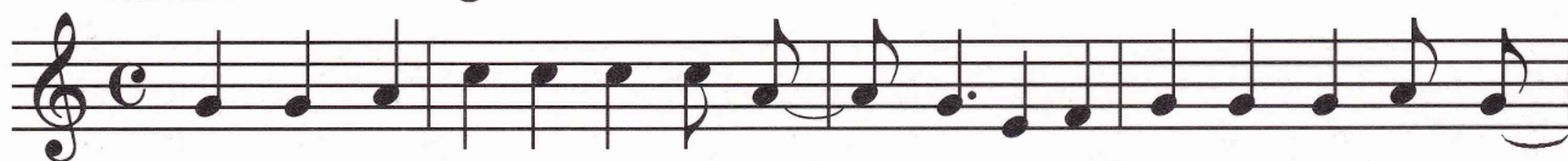


# WIR WOHNEN AUF DER FELSEINSEL

Text: Georg Bühren, Musik: Detlev Jöcker

*Refrain*

C



Wir woh- nen auf der Fel- sen- in- sel wie in ei- nem gro- ßen Haus.

G



Ha- se, Maul- wurf, vie- le Tie- re ken- nen sich hier bes- tens aus,

F

G

C



und sie tei- len ih- re Hö- len mit der Fel- sen in- sel

F

G

C

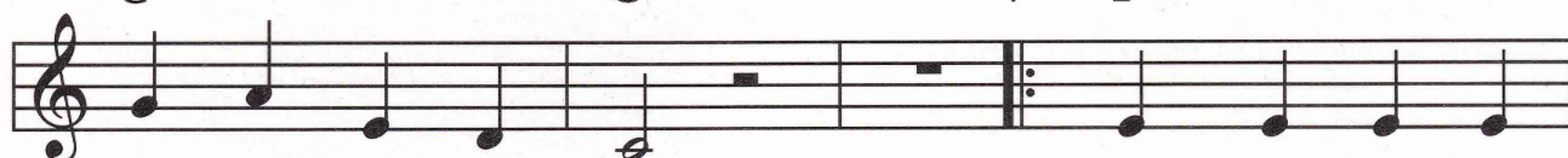


maus. Wir woh- nen auf der Fel- sen- in- sel wie in

G

C

*Strophe E*



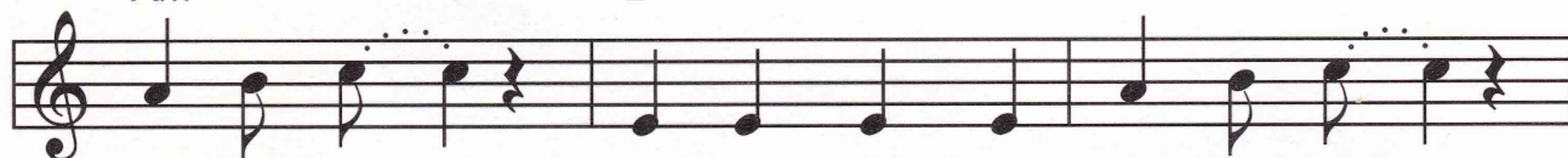
ei- nem gro- ßen Haus.

1. Wenn ihr mal auf  
Könnt ihr uns- re

Am

E

Am



Rei- sen seid, mit dem Schiff nach Nor- den fahrt,  
Fel- sen se- hen, wie sie steil im Was- ser ste- hen,