



Schneide das Leporello aus.



Schreibe zu den Wappen das richtige Bundesland auf.



Forsche dazu im Internet.



Klebe das Leporello auf dein Lapbook.

## Bundesländer und Wappen



\_\_\_\_\_



\_\_\_\_\_

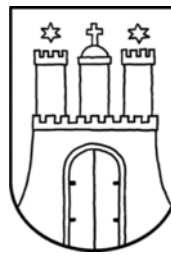


\_\_\_\_\_



\_\_\_\_\_

## Klebefläche



\_\_\_\_\_



\_\_\_\_\_



\_\_\_\_\_

\_\_\_\_\_



\_\_\_\_\_

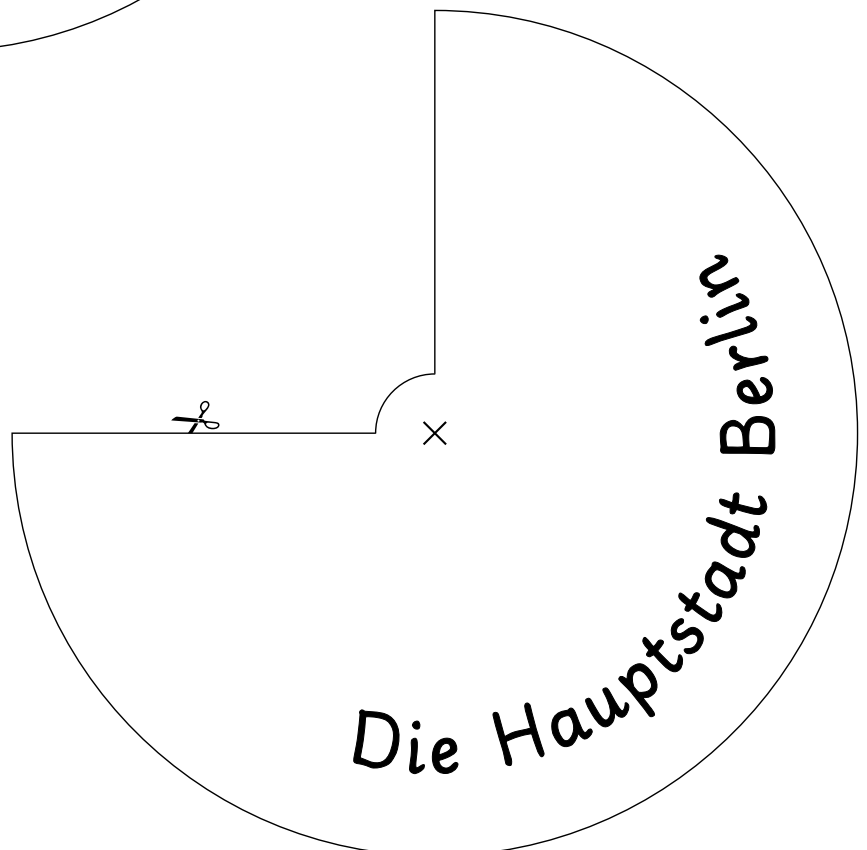
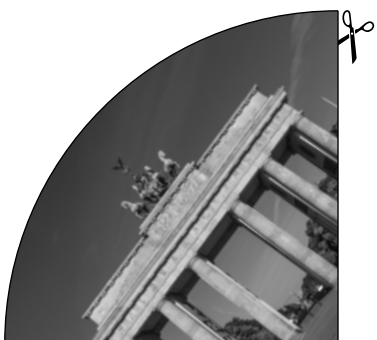
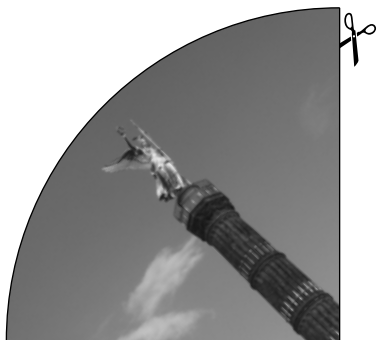
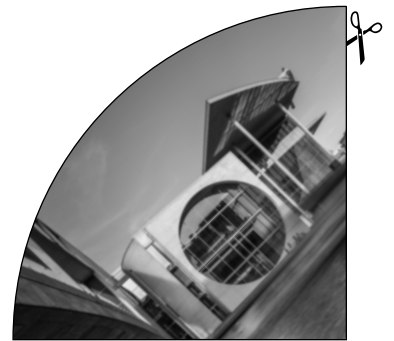
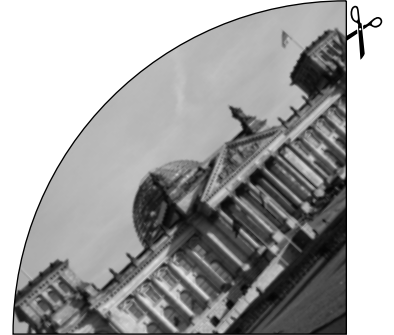
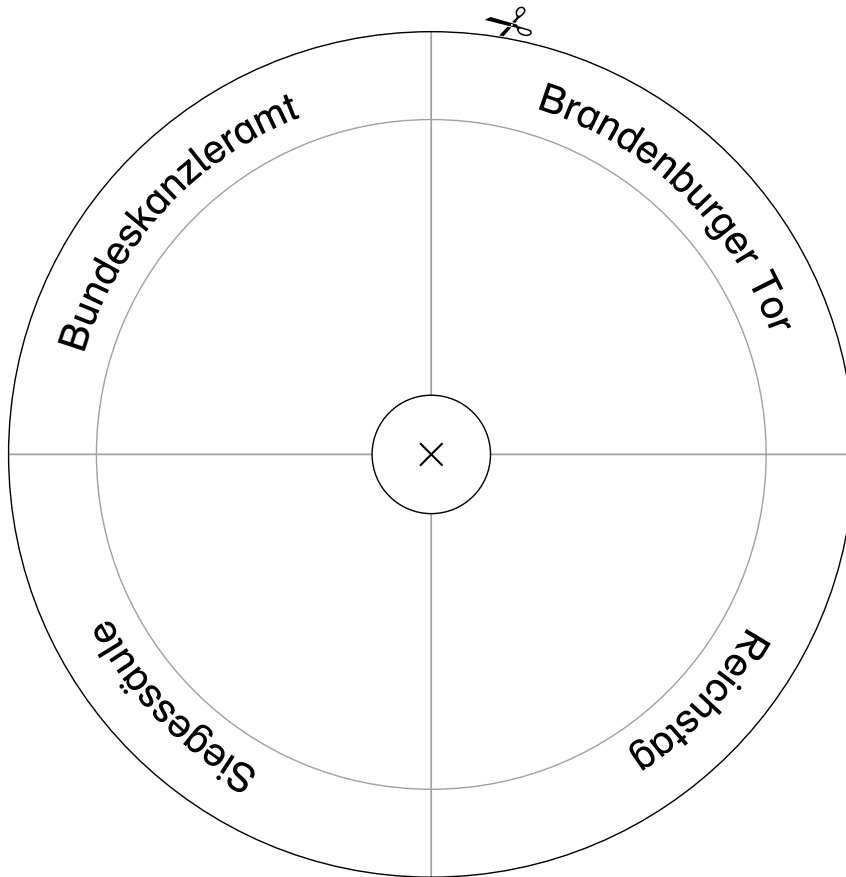
## Kennst du die Gebäude in Berlin?



Schneide die Bilder aus und klebe sie richtig in den Kreis.



Schneide die Kreise aus und hefte sie auf dein Lapbook.





**Informiere dich.**

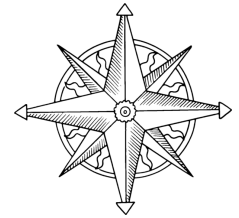
**Lies die Infokarte oder lass sie dir vorlesen.**

## Himmelsrichtungen

Um uns auf einer Karte zu orientieren, nutzen wir die Himmelsrichtungen. Die vier Haupthimmelsrichtungen heißen Norden (N), Osten (O), Süden (S), Westen (W). Mit diesem Satz kannst du sie dir merken:

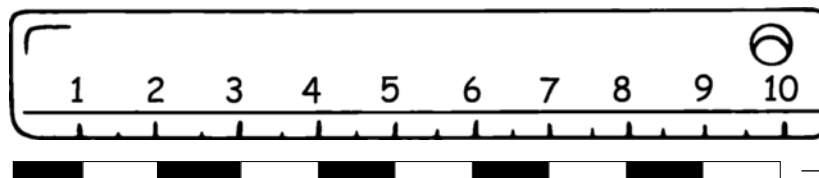
### Nie ohne Seife waschen!

Die Anfangsbuchstaben jedes Wortes sind die Himmelsrichtungen im Uhrzeigersinn.  
Auf fast allen Karten zeigt der obere Rand nach Norden.



## Maßstäbe

Eine Karte stellt die Landschaft viel kleiner dar, als sie in Wirklichkeit ist. Zum Beispiel ist die Strecke von Köln nach Berlin auf der Karte nur wenige Zentimeter lang, in Wirklichkeit fährst du aber viele Kilometer. Wie weit zwei Orte wirklich voneinander entfernt sind, sagt dir der Maßstab. Der Maßstab ist auf Karten immer mit angegeben und sieht zum Beispiel so aus:



Maßstab

Das bedeutet, dass ein gemessener Zentimeter auf der Karte in Wirklichkeit 10 km ist. Zwei Zentimeter sind dann z.B.:  $2 \times 10 \text{ km} = 20 \text{ km}$ .

Mit einem Lineal kannst du die Entfernung zwischen Orten abmessen und die echte Entfernung ausrechnen. Dabei misst du die Luftlinie. Das heißt, du beachtest nicht die Berge und Kurven, die es in Wirklichkeit gibt. Sondern du misst den kürzesten und direkten Weg, als ob du durch die Luft fliegst.

