

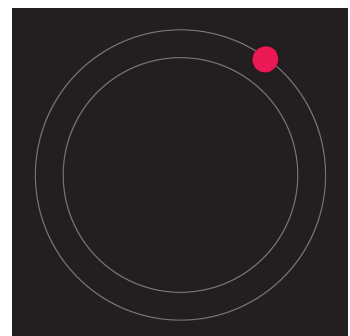
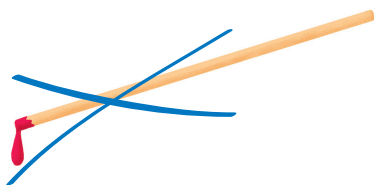


Wie Auf den Punkt gebracht (1)

Materialien

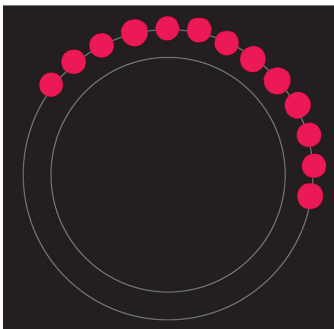
- Acrylfarbe
- Behälter zur Aufbewahrung der Farbe (z.B. Joghurtbecher)
- Holzstäbchen mit abgeschnittener Spitze (oder: Wattestäbchen, dünner Pinsel)
- farbiges Tonpapier
- schwarzes Tonpapier
- 1 Bleistift

Anleitung



- ① Tupfe das Stäbchen in die Farbe.
Es soll kein Farbtropfen am Stäbchen hängen!

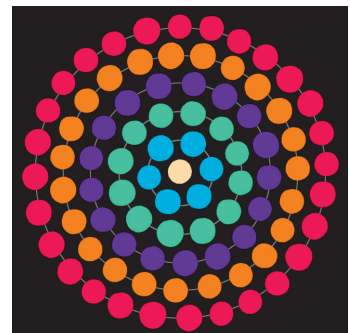
- ② Male einen Punkt auf
den Außenkreis.



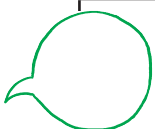
- ③ Male dicht daneben
einen zweiten Punkt auf
die Linie.
Dann einen dritten,
einen vierten ...
Die Abstände sollen
etwa gleich sein!



- ④ Bemale den inneren
Kreis genauso.
Nimm dafür eine andere
Farbe.



- ⑤ Male weitere Kreise.
Jeder Kreis soll
eine andere Farbe
bekommen.
Tipp: Arbeite immer
von außen nach innen!



Für A-bis-Z-Künstler:

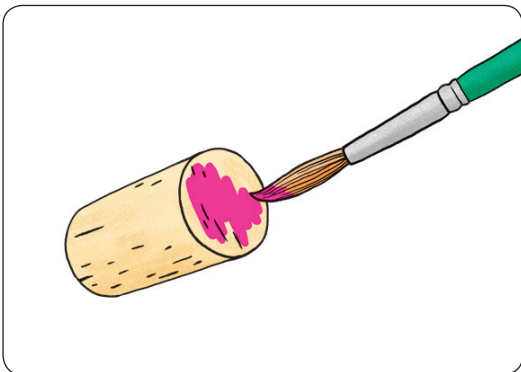
Dot-Painting ist die Kunst der *Aborigines*.
Aborigines sind die Ureinwohner Australiens.



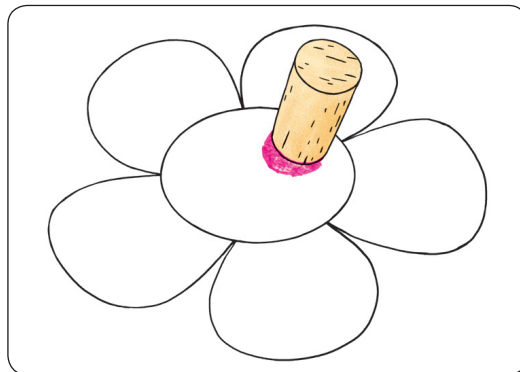
Anleitung



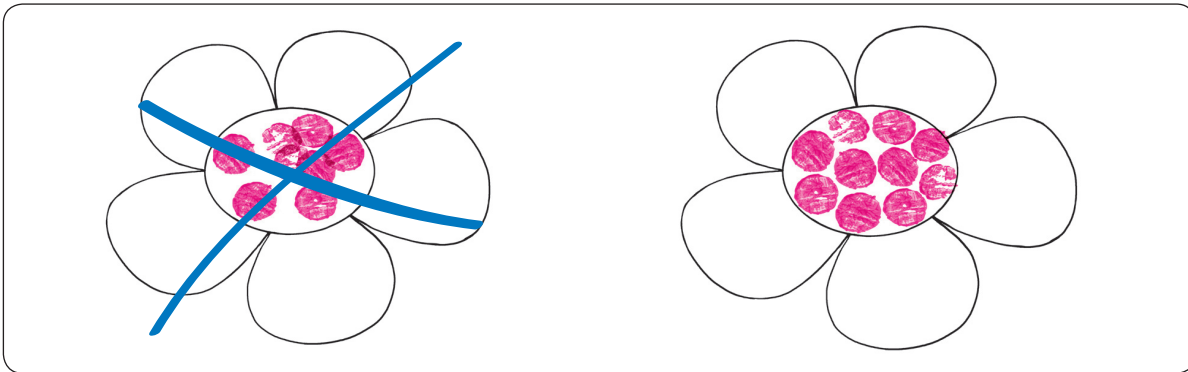
① Rühre deine Lieblingsfarbe an.



② Male ein Ende des Korkens an.



③ Drucke in die Blüte.



④ **Tipp:** Drucke dicht nebeneinander.



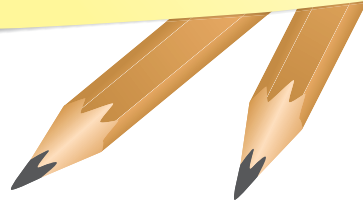
⑤ Reinige den Pinsel.



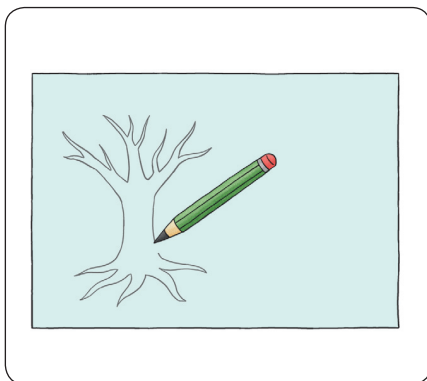
⑥ Rühre eine andere Farbe an.
Drucke.

Materialien

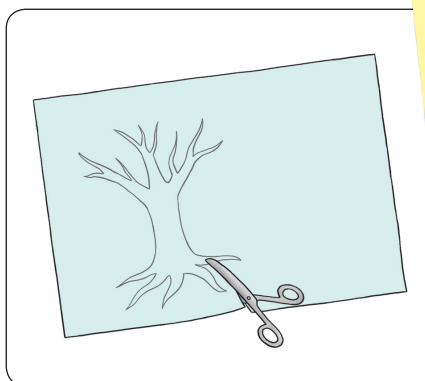
- Farbkasten, Wasserbecher, Pinsel
- 1 Korken
- Papier (DIN A3)
- 1 Bleistift
- Moosgummi
- Klebstoff



Anleitung



① Zeichne Bäume. Zeichne frei oder mit Vorlage.



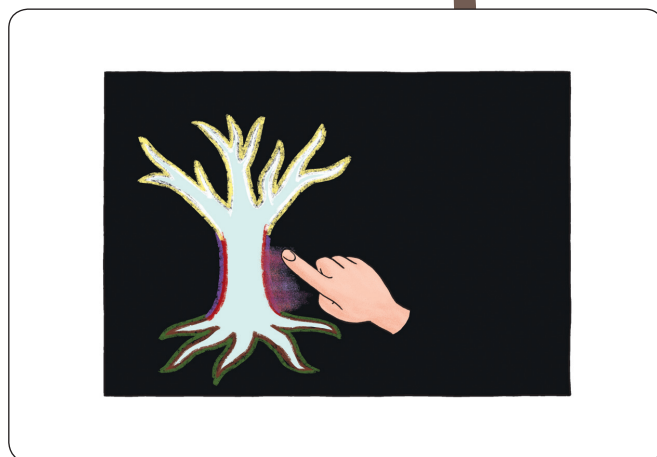
② Schneide sie aus.

Materialien

- Ölpastellkreiden
- 1 Bleistift
- 1 Schere
- schwarzes Tonpapier
- helles Tonpapier



③ Lege sie auf das schwarze Papier. Umrande sie mit Ölkreiden.
oben (Äste): weiß, gelb (helles Mondlicht)
unten (Wurzeln): dunkelgrün, braun (wenig Licht)
Mitte (Stämme): dunkelrot, violett (Dämmerlicht)



④ Wische mit dem Finger von innen nach außen über die Kreiden.
Tipp: Wische immer vom Baum weg!

⑤ Male den Hintergrund. Beginne außen mit Dunkelblau. (Nachthimmel)
Male innen die Farben von ③.
Tipp: Wische die Farben ineinander! (Übergänge)

A-bis-Z-Aufgabe:

Gestalte so auch ein Bild „Eule auf Ast im Mondschein“ oder „Gruselschloss um Mitternacht“ oder ...

