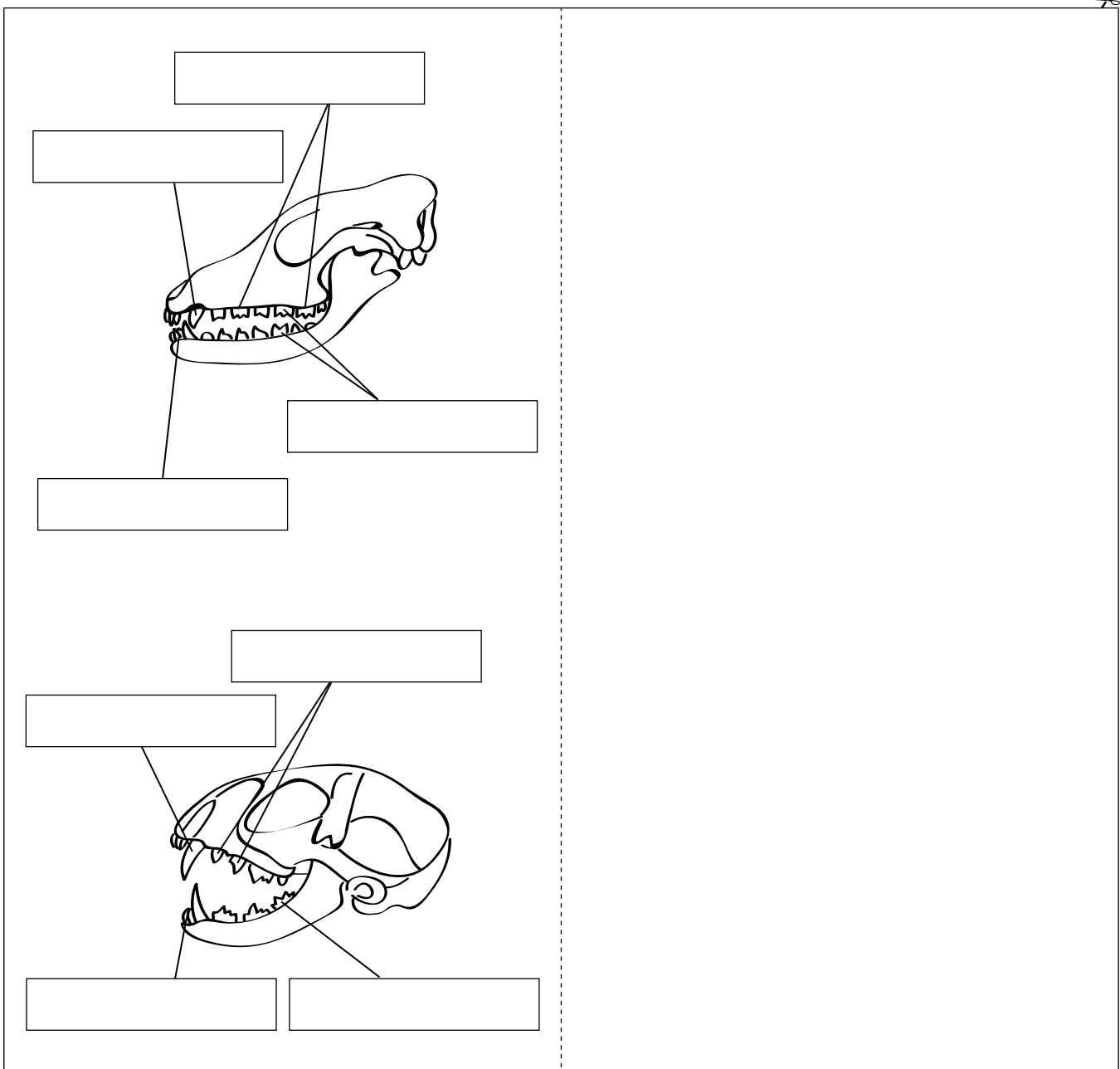


Das Gebiss von Hund und Katze

Katzen und Hunde haben Raubtiergebisse, die sich jedoch voneinander unterscheiden.

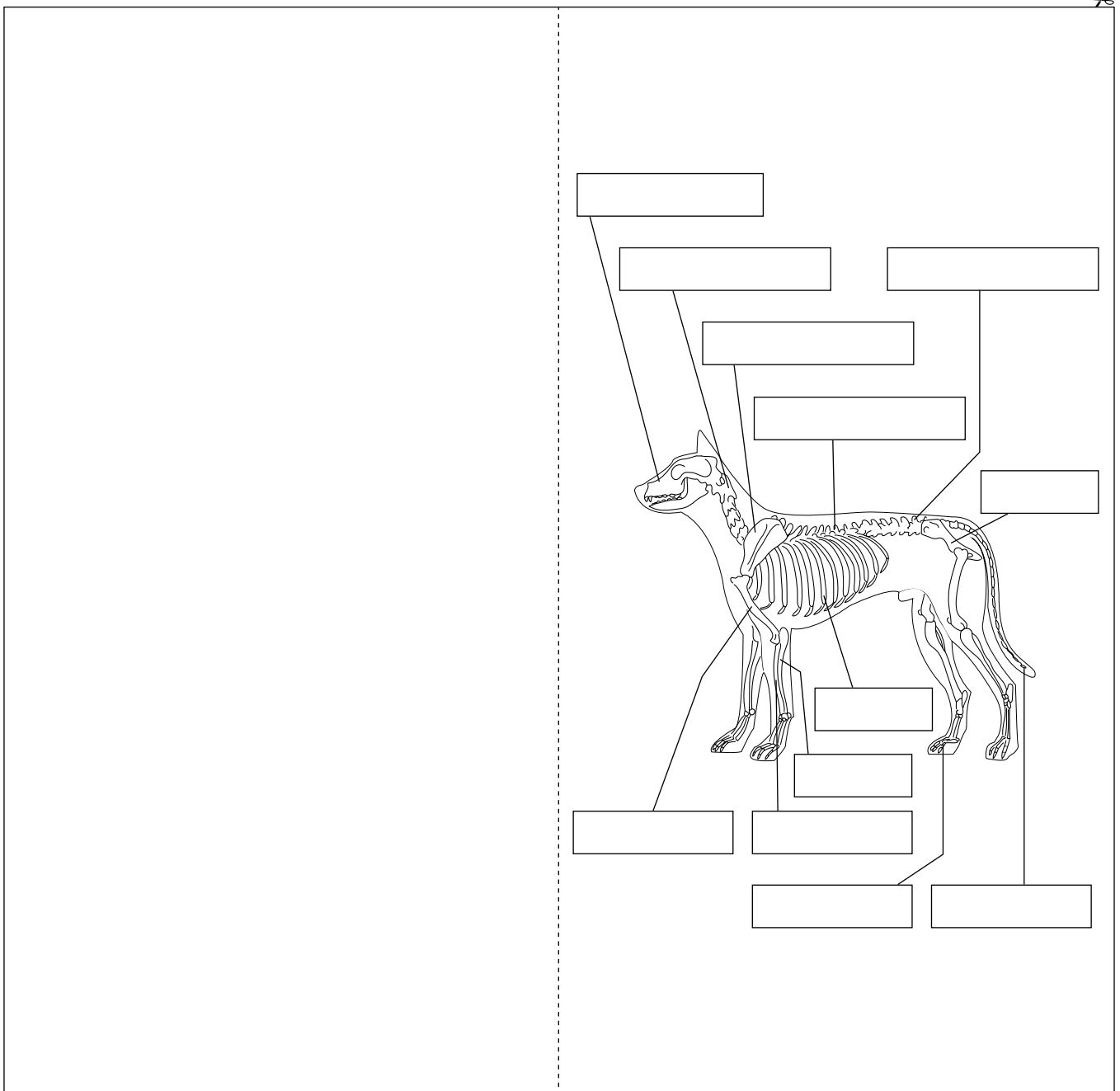
- ▶ a) Beschrifte die Gebisse mit den Namen der Zähne.
- b) Vergleiche die Anzahl der Zähne pro Zahnreihe sowie die Form der Zähne und schreibe auf die andere Seite der Klappe.
- c) Katzen töten ihre Beute mit einem Nackenbiss. Erkläre, welche Zähne sie dafür nutzen. Schreibe unter die Antwort von b).
- ▶ Schneide die Klappe aus und falte sie an der gestrichelten Linie.
- ▶ Gestalte die Außenseite der Klappe.
- ▶ Klebe die Klappe auf dein Lapbook.



Körperbau des Hundes

Hunde sind schnelle und ausdauernde Lauftiere, sogenannte „Hetzjäger“.

- Beschrifte die Teile des Hundeskeletts auf der Klappkarte.
- Schneide die Klappkarte aus und falte sie so, dass das Skelett auf der Vorderseite ist. Notiere im Inneren der Klappe die für ein Lauftier typischen drei Merkmale und wie sich diese von dem Körperbau der Katze unterscheiden.
- Klebe die Klappe auf dein Lapbook.



Hunde als Helfer für den Menschen

Hunde übernehmen aufgrund ihrer Fähigkeiten, welche sie zu großen Teilen ihren Sinnesorganen verdanken, und Charaktereigenschaften vielfältige Aufgaben für den Menschen.

- Schreibe jeweils den „Beruf“ des Hundes in das Feld unter dem Foto.
- Schneide die Klappvorlagen aus und falte sie an den gestrichelten Linien, sodass die Bilder der Hunde und die von ihnen ausgeführten „Berufe“ auf der Vorderseite sind. Klebe die Klappen auf dein Lapbook.
- Beschreibe auf der Innenseite jeweils die Aufgabe(n) der Hunde.

	 <div data-bbox="450 952 748 1008"></div>		 <div data-bbox="1123 952 1422 1008"></div>
	 <div data-bbox="450 1301 748 1357"></div>		 <div data-bbox="1123 1301 1422 1357"></div>
	 <div data-bbox="450 1650 748 1706"></div>		 <div data-bbox="1123 1650 1422 1706"></div>
	 <div data-bbox="450 2000 748 2056"></div>		 <div data-bbox="1123 2000 1422 2056"></div>