



13
KARL VÖLKER
Geburt, 1919

Öl auf Leinwand, 77,5 × 129,5 cm
Kulturstiftung Sachsen-Anhalt,
Kunstmuseum Moritzburg Halle (Saale)

Kunstaussstellung Berlin 1920,
Abt. der Novembergruppe, Nr. 1491, mit Abb. im Katalog



14
HANS SIEBERT VON HEISTER
Der Gipfel, 1922

Öl auf Leinwand, 53 × 63 cm
Leihgabe aus Privatbesitz

Große Berliner Kunstaussstellung 1922,
Abt. der Novembergruppe, Nr. 1274
(ähnliches verschollenes Werk gleichen Titels)



15

GEORG TAPPERT

Komposition I, 1919

Öl auf Leinwand, 124,5 × 94 cm
Germanisches Nationalmuseum, Nürnberg

Kunstaussstellung Berlin 1919,
Abt. der Novembergruppe, Nr. 1269,
Abb. in Zehn Jahre Novembergruppe 1928, S. 49



16

OTTO MÖLLER

Eine schreckliche Erinnerung, Blatt 6
der Mappe mit 10 Holzschnitten
nach der Erzählung „Die Sanfte“ von
F. M. Dostojewski, 1921

Holzschnitt, 16,8 × 13,9 cm
Berlinische Galerie

Abb. in *Der Kunsttopf*, 1920, Heft 6, S. 103



17

OTTO MÖLLER

Der Redner, 1920/1950

Holzschnitt auf Japanpapier,
21,1 × 15,7 cm
Berlinische Galerie



18

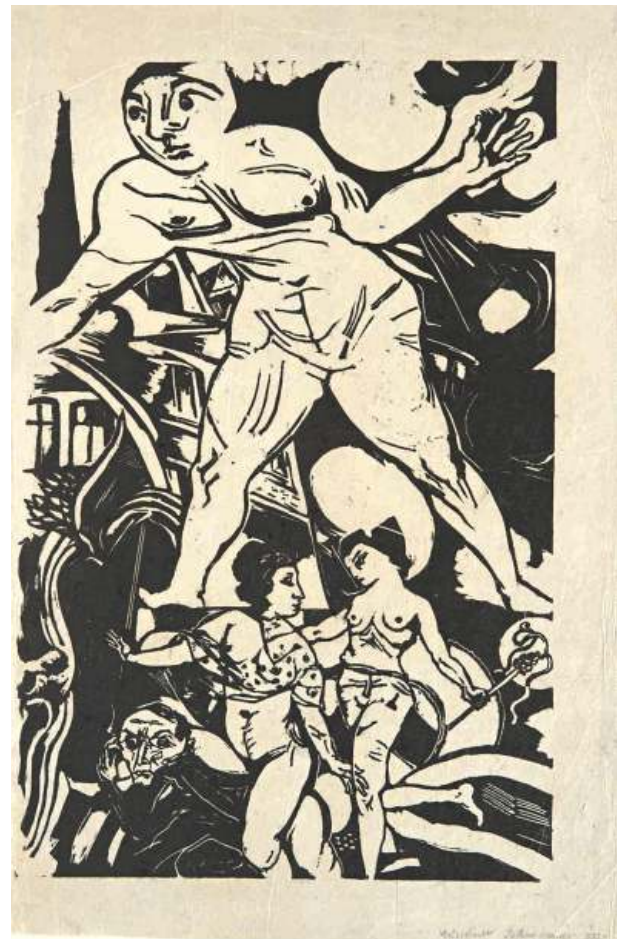
LASAR SEGALL

ohne Titel (Irrende Frauen), 1920–1925

Holzschnitt, 27 × 32,5 cm

Galerie Berinson, Berlin

*Große Berliner Kunstausstellung 1923, Abt. der
Novembergruppe, Nr. 1360 (Version als Gemälde),
Abb. in Zehn Jahre Novembergruppe 1928, S. 82*



19

LOTHAR HOMEYER

Revolution (Jugend und Alter), 1920

Holzschnitt, 42 × 26,5 cm

Berlinische Galerie

*Große Berliner Kunstausstellung 1922,
Abt. der Novembergruppe, Nr. 1288*



20

JOHANNES MOLZAHN

Ur-Formen, 1921

Öl auf Leinwand, 63 × 48,5 cm

Museum Wiesbaden

Große Berliner Kunstausstellung 1921,
Abt. der Novembergruppe, Nr. 1139, mit Abb. im Katalog



21

CÉSAR KLEIN

Mann mit Pfeife, 1920

Öl auf Leinwand, 114 × 88 cm
Berlinische Galerie

*Kunstaussstellung Berlin 1920,
Abt. der Novembergruppe, Nr. 1272*



22

HEINZ FUCHS

Bild XV (Häuser am Berg), 1920/21

Öl auf Leinwand, 68 × 87 cm

Berlinische Galerie

Große Berliner Kunstausstellung 1921,

Abt. der Novembergruppe, Nr. 1069, mit Abb. im Katalog



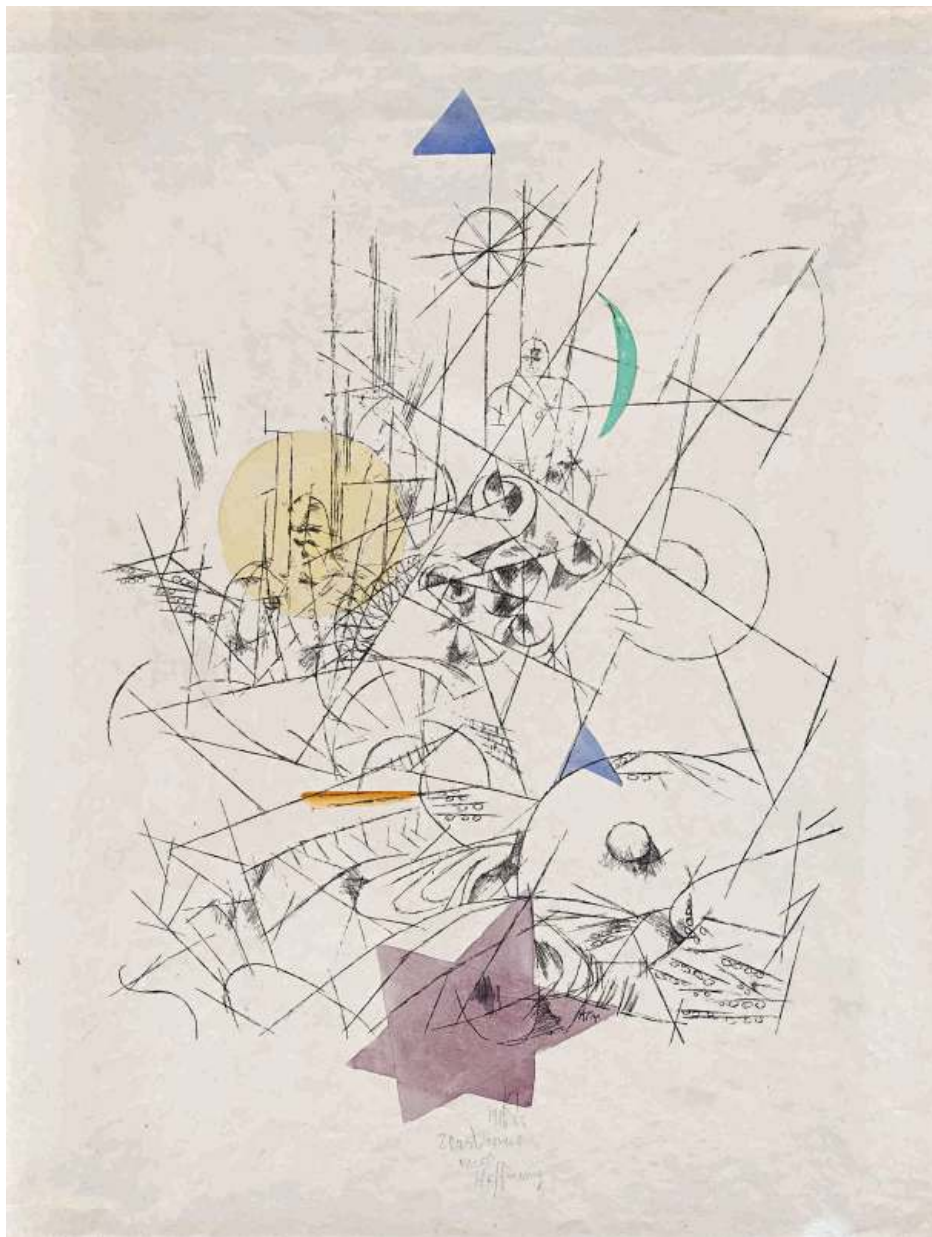
23

MAX DUNGERT

Turm, 1922

Öl auf Leinwand, 162 × 76 cm
Berlinische Galerie

*Große Berliner Kunstausstellung 1922,
Abt. der Novembergruppe, Nr. 1226,
Abb. in Zehn Jahre Novembergruppe 1928, S. 52*



24

PAUL KLEE

Zerstörung und Hoffnung
(Ruinen und Hoffnungen; Erobertes Fort,
Zerstörtes Fort), 1916

Lithografie, aquarelliert, 48 × 33 cm
Wolfgang Wittrock, Berlin

Kunstaussstellung Berlin 1919,
Abt. der Novembergruppe, Nr. 1203



25

FRITZ STUCKENBERG

Schwüle, um 1919

Öl auf Leinwand, 76 × 72 cm

Sammlung Stuckenberg der Niedersächsischen

Sparkassenstiftung in der Städtische Galerie Delmenhorst

Kunstaussstellung Berlin 1920,

Abt. der Novembergruppe, Nr. 1471



26

MORIZ MELZER

Segnung, 1917–1922

Öl auf Holz, mit Lamellen, 136 × 103 cm
Staatliche Museen zu Berlin, Nationalgalerie

*Große Berliner Kunstausstellung 1922, Abt. der Novembergruppe,
Nr. 1342; Juryfreie Kunstschau Berlin 1929, Ausstellung
Zehn Jahre Novembergruppe, Nr. 800, mit Abb. im Katalog*



27

MORIZ MELZER

Der Frosch, ca. 1920

Öl auf Leinwand, 130,5 × 99,5 cm
Galerie Berinson, Berlin

*Kunstaustellung Berlin 1920, Abt. der Novembergruppe,
Nr. 1313, mit Abb. im Katalog*