

Fallbeispiele

9.2

Fall 1

Frage 1: Liegt eine suspekte Läsion vor?

Frage 2: Wo würden Sie die Läsion/en lokalisieren?

Frage 3: PI-RADS-Klassifikation?

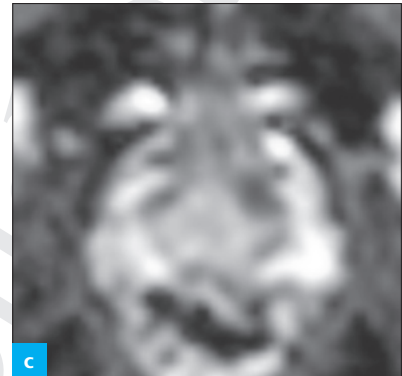
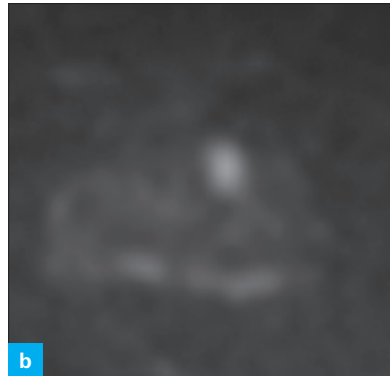
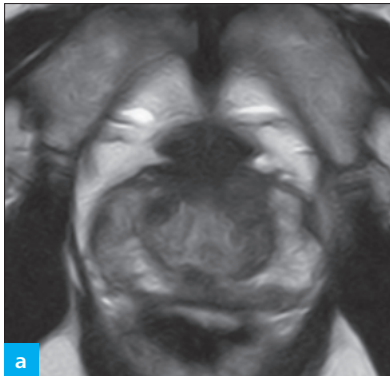


Abb.: (a) T2-w, (b) DWI und (c) ADC.

Fall 2

Frage 1: Liegt eine suspekte Läsion vor?

Frage 2: Wo würden Sie die Läsion/en lokalisieren?

Frage 3: PI-RADS-Klassifikation?

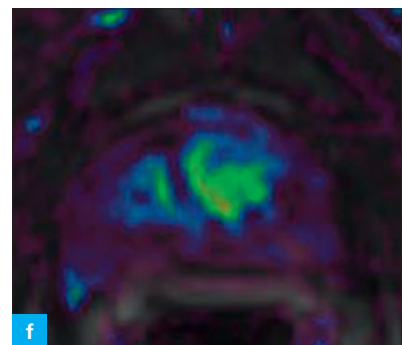
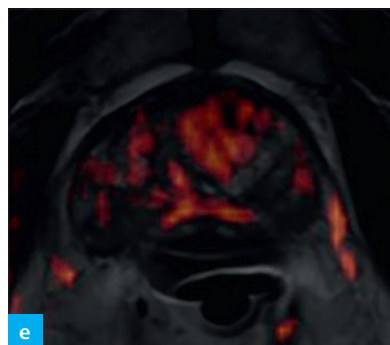
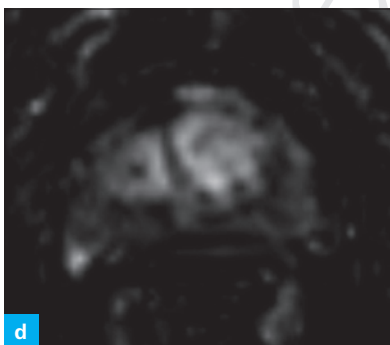
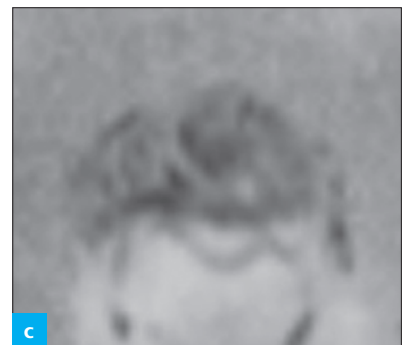
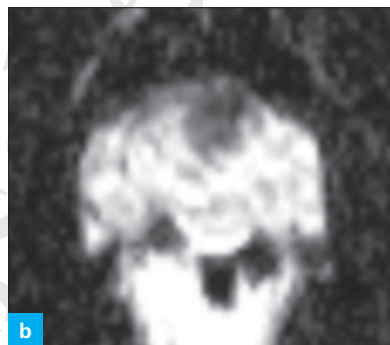


Abb.: (a) T2-w, (b) ADC, (c) invertierte DWI und (d-f) DCE-Maps.

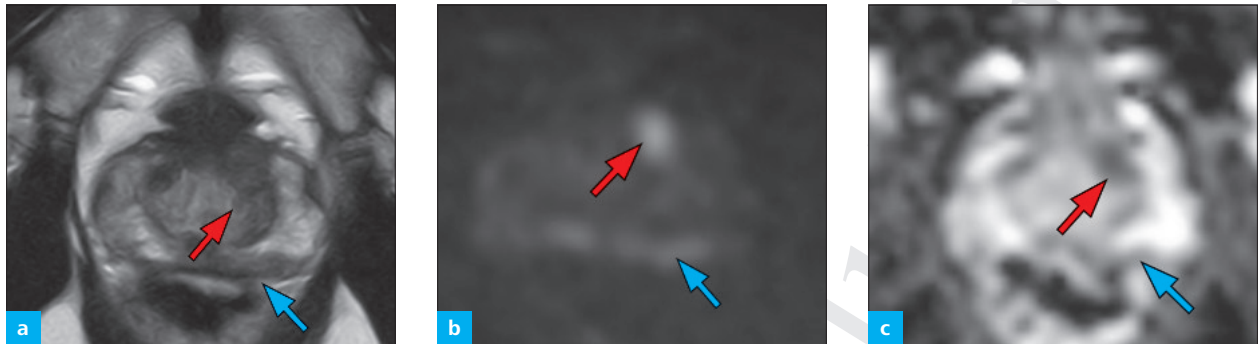
Fall 1

Antwort 1: Ja, in der inneren Drüse links (rote Pfeile) und in der äußeren Drüse links (blaue Pfeile)

Antwort 2: TZa Mitte links und PZpm und PZpl Mitte links

Antwort 3: Die Läsion der inneren Drüse entspricht einer PI-RADS-4-Läsion (suspekt in T2-w und in DWI/ADC; DM kleiner als 1,5 cm); die Läsion in der PZ ist letztlich unklar (PI-RADS 3), da auffällig in T2-w und auch in DWI. Hier müsste man die Perfusion hinzuziehen (eine DCE-Sequenz wurde leider nicht angefertigt).

Ergebnis: Unklar, da der Patient die Biopsie ablehnt.



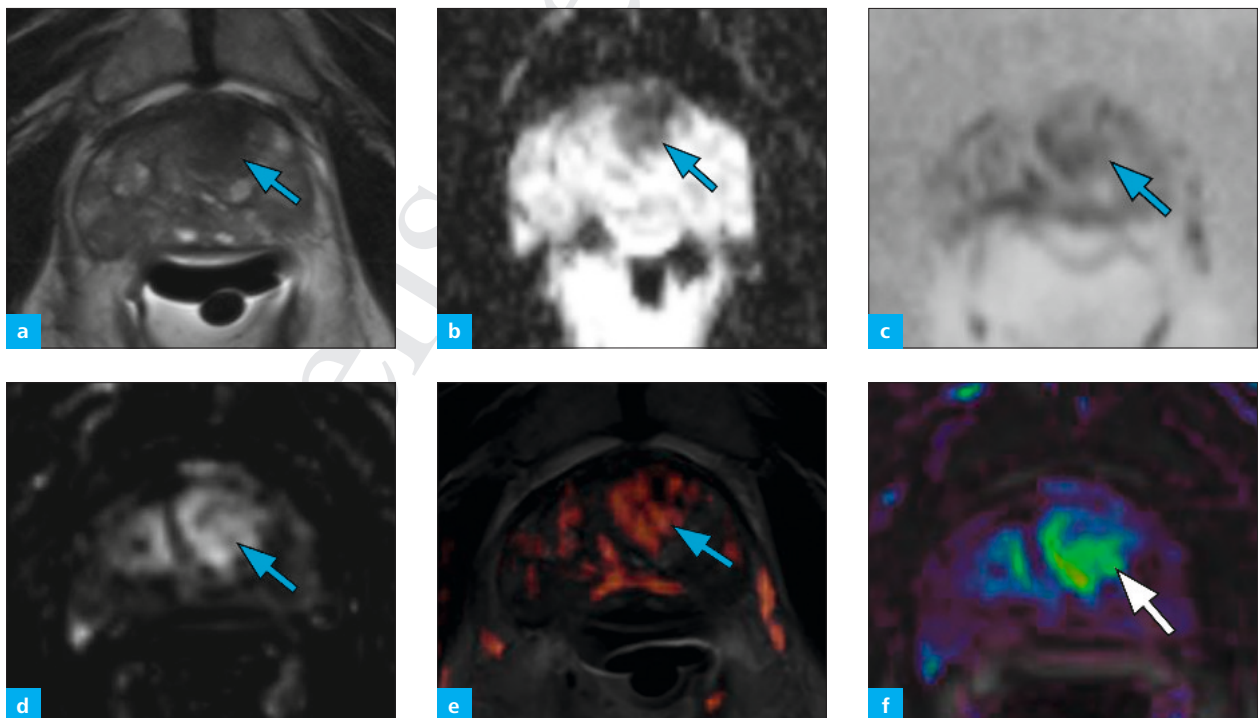
Fall 2

Antwort 1: Ja, in der inneren Drüse links (Pfeil)

Antwort 2: TZa Mitte links

Antwort 3: Die Läsion der inneren Drüse entspricht einer PI-RADS-4-Läsion (suspekt in T2-w und in DWI/ADC; DM kleiner als 1,5 cm); hier zeigt sich auch eine umschriebene Hypervaskularisierung in den DCE-Maps.

Ergebnis: Prostatakarzinom, Gleason-Score 7, Grad 2, cT2, PSA 16,3 ng/ml, 3/12 Stenzen positiv



Fall 3

Frage 1: Liegt eine suspekte Läsion vor?

Frage 2: Wo würden Sie die Läsion/en lokalisieren?

Frage 3: PI-RADS-Klassifikation?

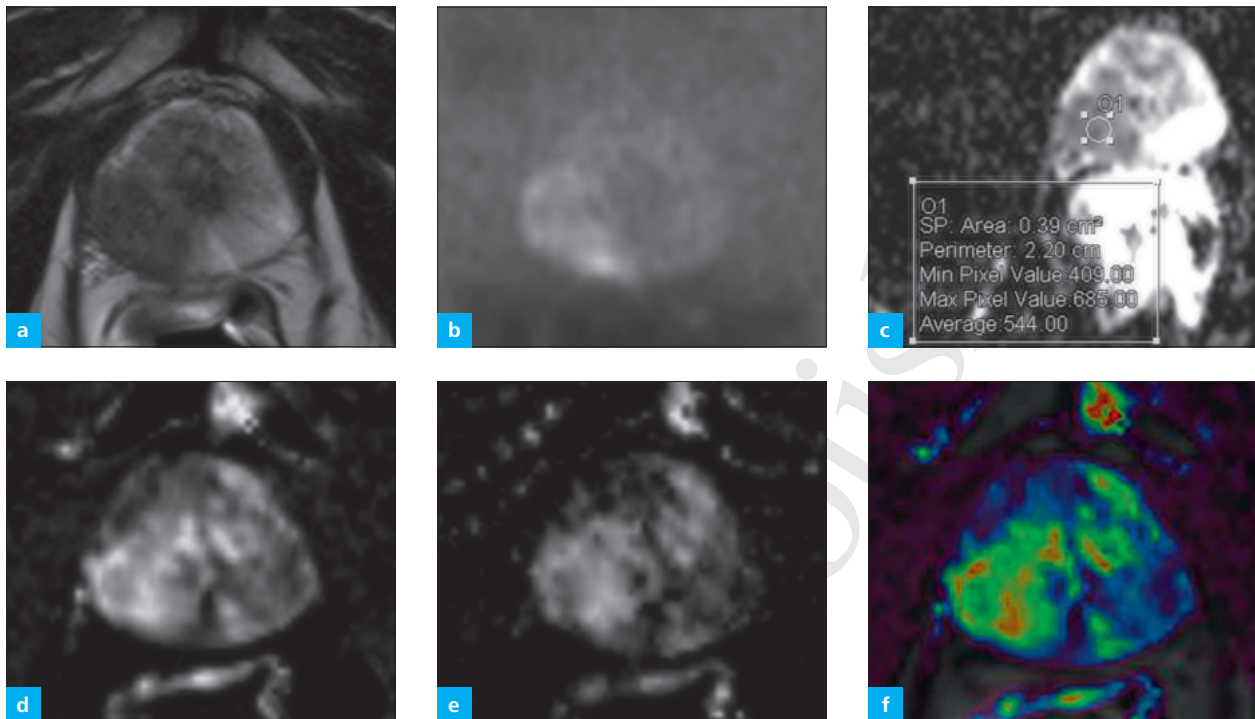


Abb.: (a) T2-w, (b) DWI, (c) ADC und (d–f) DCE-Maps.

Fall 4

Frage 1: Liegt eine suspekte Läsion vor?

Frage 2: Wo würden Sie die Läsion/en lokalisieren?

Frage 3: PI-RADS Klassifikation?



Abb.: (a) T2-w, (b) invertierte DWI und (c, d) DCE-Maps.

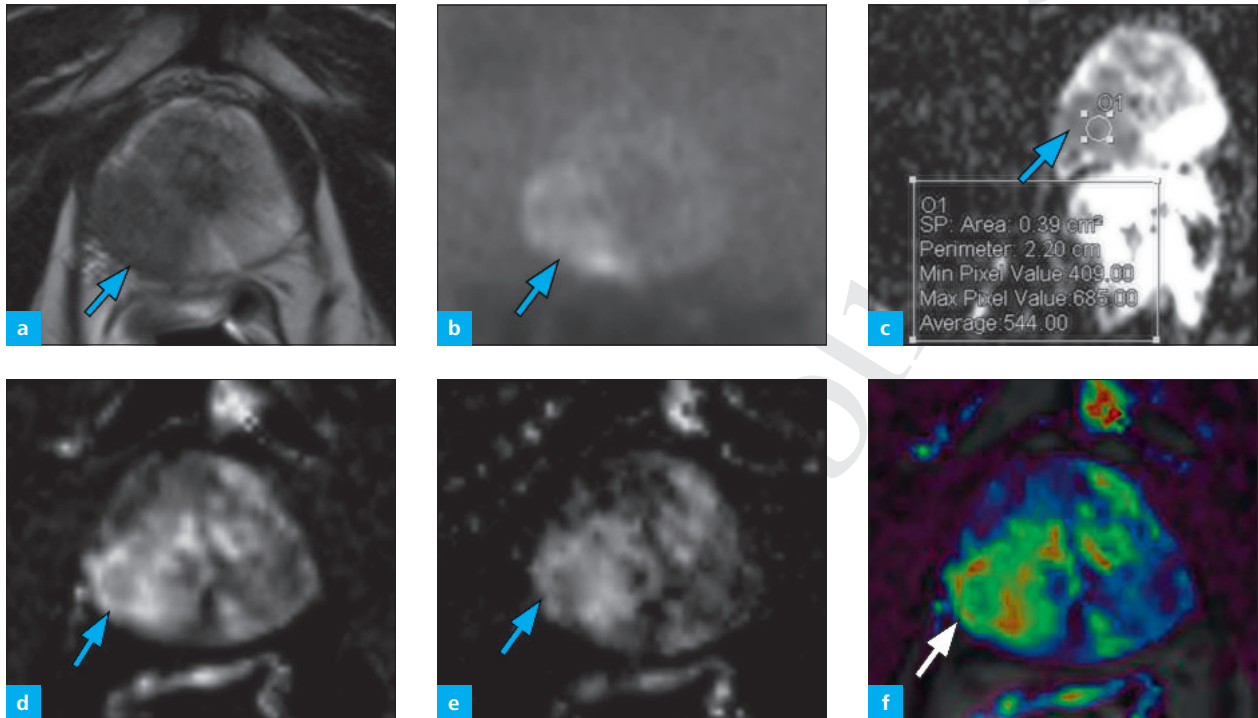
Fall 3

Antwort 1: Ja, in der äußeren Drüse rechts

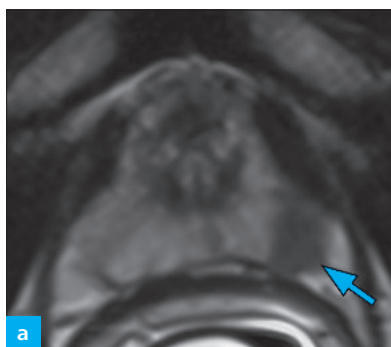
Antwort 2: PZpl und PZpm Mitte rechts

Antwort 3: Die Läsion der äußeren Drüse entspricht einer PI-RADS-5-Läsion (suspekt in DWI/ADC und in DCE; DM größer als 1,5 cm); zusätzlich zeigt sich in dieser Zone eine deutliche Strukturalteration in T2-w.

Ergebnis: Prostatakarzinom cT2 Nx Mx, Grad 2, Gleason-Score 7 (4+3), 6/14 Stanzen positiv



Fall 4



Antwort 1: Ja, in der äußeren Drüse links

Antwort 2: PZpl Apex links

Antwort 3: Die Läsion der äußeren Drüse entspricht einer PI-RADS-4-Läsion (suspekt in DWI und in DCE; DM kleiner als 1,5 cm); zusätzlich zeigt sich in dieser Zone eine deutliche Strukturalteration in T2-w.

Ergebnis: Prostatakarzinom cT2, Grad 2, Gleason-Score 7, PSA 3, 5/12 Stanzen positiv

