

Inhaltsverzeichnis

Guten Tag	19
Über die Autoren	23



Teil 1

Grundlagen

25

1	Das Wichtigste zuerst	26	1.8	Nur Bildteile korrigieren	36
1.1	Bevor Sie einen älteren Photoshop deinstallieren	26		Teilkorrektur mit Ebenen	36
	Sichern Sie Ihre Vorgaben aus älteren Versionen	26		Teilkorrektur mit Protokollpinsel	37
	Geldprobleme	27	1.9	Richtig fotografieren	38
1.2	Stressfrei loslegen	27		Dateiformat & Farbraum	38
	Schneller Einstieg mit Photoshop	27		Kontrast & Farbton	38
	Schneller Einstieg mit Bridge	28		Tiefenschärfe	39
1.3	Troubleshooting Photoshop:			Schiefer Horizont & Bildausschnitt	40
	Ich klicke und nichts passiert	28		Verzerrungen	40
1.4	Troubleshooting: Betriebssystem	30		Bildrauschen & Randabschattung	41
	Windows-Probleme	30		Rotgeblitzte Augen	41
	Mac-Probleme	31		Deckungsgleich & Panorama	41
	Ein optimales Betriebssystem	31	2	Bilddateien darstellen, messen & drucken	44
1.5	Schnelle Bedienung	31	2.1	Bilddateien optimal darstellen	44
	Aufgeräumte Arbeitsfläche	31		Der Abbildungsmaßstab	44
	Schnelle Tastenbefehle	31		Lupe	46
	Schnell die Bilddarstellung wechseln	31		Handwerkzeug	47
	Dialogfelder und Optionsleisten schnell bedienen	32		Navigatorpalette	47
	Übersicht: die zehn wichtigsten Tastenbefehle	32		»Neues Fenster«	48
1.6	Verlustfrei arbeiten	34		Befehle im Überblick: Bilddateien darstellen	48
1.7	Pixel nur einmal neu berechnen	35			

2.2	Bilddaten messen	49	»Pfad einfügen«	77
	Die Infopalette	49	Befehle und Unterbrechungen nachträglich einfügen	78
	Farbaufnahmewerkzeug	50	Aktionenverwaltung	79
	Linealwerkzeug	51	Aktionen ausführen	80
2.3	»Farbeinstellungen«	51	3.3 Befehle automatisch abspielen	81
	Vorbedingungen	52	»Stapelverarbeitung«	81
	Vordefinierte Einstellungen für das Farbmanagement	52	Droplets speichern und anwenden	83
	Eigene Einstellungen	53	»Bildprozessor«	84
2.4	Drucken	54	»Skriptereignis-Manager«	86
	Druckdienste als Alternative	54	Variablen	87
	Bedingt bargeldlos	54		
	»Drucken«	55	4 Farbmodus & Farbtiefe	88
	»Ausgabe«-Optionen	56	4.1 Welcher Farbmodus für welchen Zweck?	88
	»Kontaktabzug II«	57	Wann welcher Farbmodus?	88
	»Bildpaket«	61	Farbwerte und Dateigrößen erkennen	90
3	Befehle widerrufen, aufzeichnen und abspielen	64	4.2 Farbtiefe	90
3.1	Eingaben zurücknehmen	64	Unterschiedliche Farbmodelle	90
	Einfache Rücknahme	64	16-Bit-Farbtiefe	91
	Rücknahme im Dialogfeld	65	32-Bit-Farbtiefe	91
	Protokollfunktionen	65	4.3 Die wichtigsten Farbmodi: RGB und CMYK	92
3.2	Befehlsfolgen protokollieren & aufzeichnen	70	RGB-Modus	92
	Verlaufsprotokoll	71	CMYK-Modus	93
	Die Aktionenpalette im Überblick	72	4.4 Weitere Farbmodi	96
	Befehle im Überblick: Aktionenpalette	74	Graustufen	96
	Eine Aktion erstellen und aufzeichnen	74	Lab-Modus	96
	Wichtig beim Abspielen	75	Bitmap-Modus	97
	Maßeinheiten berücksichtigen	76	Indizierte Farben	97
			Duplex	97



Teil 2

Basisaufgaben... 99

5 Bildverwaltung mit Bridge	100	Kompaktmodus und Ultrakompaktmodus	102
5.1 Oberfläche	102	Mehrere Bridge-Fenster	103
Teile von Bridge ausblenden	102	Befehle im Überblick: Bridge-Oberfläche	103

Miniaturen und Vorschau	104	Stichwörter hierarchisch speichern und exportieren	139
Vorschaupalette und Lupe	105	Metadatenpalette	141
Sortieren	105	6.3 Exif-Daten	142
»Arbeitsbereich speichern«	107	Exif-Daten betrachten	142
Die Filterpalette	107		
5.2 Markieren & Verwalten	110	7 Der Camera-Raw-Dialog	143
»Beschriftung« und »Wertung«	110	7.1 Einstieg	143
»Löschen« versus »Zurückweisen«	112	Digitale Rohdiamanten	143
Favoriten	113	Welche Kameras werden unterstützt?	144
Stapel	114	7.2 Arbeitsablauf & Automatisierung	144
Kopieren, Duplizieren, Verschieben	116	Dateien per Camera-Raw-Dialog öffnen	144
Drehen	117	Änderungen aus dem Camera-Raw-Dialog	
5.3 Umbenennen	118	heraus sichern	145
Einzelbilder umbenennen	118	Einzelbild bearbeiten	145
Stapel-Umbenennung	118	Camera Raw als Teil von Photoshop oder Bridge	146
Elemente für den Dateinamen	119	Serienverarbeitung im Camera-Raw-Dialog	146
Alte Dateinamen wiederherstellen	120	Einzelbild neu speichern	149
5.4 Suchen	121	»Speicheroptionen«	149
Ein Beispiel	121	Speichern und Übertragen der Korrektoreinstellungen ..	150
Optionen im »Suchen«-Dialog	121	Camera-Raw-Dateien und Filialdokumente	152
Suchergebnisse anzeigen	123	Raw-Dateien verlustfrei weiter korrigieren	153
»Als Kollektion speichern«	124	7.3 Bildbearbeitung im Camera-Raw-Dialog	153
Befehle im Überblick: Auswählen und Bearbeiten		Farbtiefe & Pixelzahl	153
mit Bridge	125	Freistellen und drehen	155
5.5 Präsentation	125	Weißabgleich	156
»Präsentationsoptionen«	125	Kontrast & Farbtön	157
Abspielen	127	Graustufenumsetzung und Tonung	160
Präsentation aus Photoshop heraus	128	Aufnahmefehler korrigieren	160
5.6 Speichertechnik (Cache)	128	Scharfzeichnung	160
Wo wird gespeichert?	128	Fehlerretusche	161
Cache-Dateien direkt im Bilderordner	129	Rotgeblitzte Augen	162
6 Metadaten (IPTC & Exif)	130		
6.1 Übersicht	130	8 Öffnen & Speichern	163
Anwendungsbeispiele	130	8.1 Bilder laden und neu anlegen	163
Exif- und IPTC-Daten entfernen	131	Bilddateimaße übernehmen	164
6.2 IPTC-Daten	132	»Duplizieren«	164
Übersicht	132	Der Foto-Downloader	164
Dateiinformationen	133	»Fotos freistellen und gerade ausrichten«	166
Metadatenvorlagen	134	8.2 Bilddateien öffnen	167
IPTC-Einträge entfernen, aber Exif erhalten	135	»Öffnen«	167
IPTC-Daten in Bridge	135	Schnell öffnen mit Bridge, Explorer oder	
Stichwörter Übersicht	137	Bilddatenbank	168
Stichwörter hierarchisch anzeigen und anwenden	138		

Unbekannte Dateiformate öffnen	168	Überblick: die wichtigsten Dateiformate	172
8.3 Speichern	168	8.5 Das JPEG-Dateiformat	173
»Bildvorschau«	168	Übersicht	173
Befehle im Überblick: Dateiverwaltung in Photoshop . . .	169	Bildqualität	174
»Speichern« und »Speichern unter«	169	Weitere JPEG-Optionen	176
8.4 Dateiformate allgemein	170	»Für Web und Geräte speichern«	177

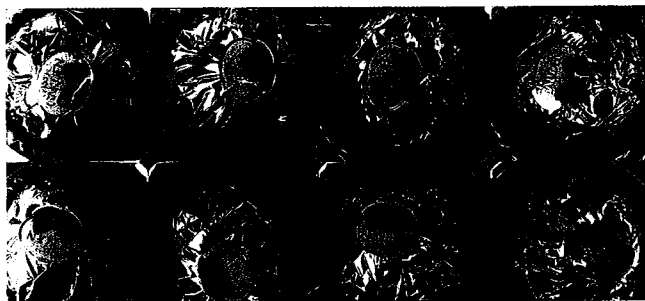


Teil 3

Korrektur 179

9 Auflösung, Bildgröße, Ausschnitt	180	Den Freistellrahmen formen und verschieben	194
9.1 Auflösung, Druckmaße und Dateigröße	180	Pixelzahl und Druckmaß mit dem Freistellwerkzeug ändern	195
Nur die Pixelzahl ist wichtig	181	Zügig arbeiten	196
Datenmengen	181	Auswahlfunktionen und »Freistellen«	198
Welche Auflösung für welches Druckgerät?	181	»Zuschneiden«	198
Druckgerät und Auflösung	182	Befehle im Überblick: Bild zuschneiden	200
Der Qualitätsfaktor	182	Pixelgenau abschneiden	200
Druckmaß anzeigen	182	Goldener Schnitt oder Drittelregel	201
Der Befehl »Bildgröße«	184	Übersicht: welche Freistellmethode für welchen Zweck	201
Größenänderung mit Neuberechnung der Pixelzahl	184	Maßstabsgerecht formatieren	203
Neue Druckgröße ohne Neuberechnung der Pixelzahl	187	9.3 Die Arbeitsfläche erweitern	205
Druckmaße im Layoutprogramm	188	»Arbeitsfläche«	205
»Auto-Auflösung«	188	Mehr Arbeitsfläche mit dem Freistellwerkzeug	206
Übersicht: Wie rechnen andere Funktionen die Auflösung um?	189	Mehr Arbeitsfläche mit dem Befehl »Alles einblenden«	207
Bildgröße für Internetseiten einstellen	189	10 Kontrast & Farbstimmung	208
Übersicht: Welche Methode für welchen Zweck?	190	10.1 Grundlagen	208
Richtig hochrechnen	191	Übersicht: Befehle für Kontrast, Tonwertumfang und Farbtön	208
9.2 Bildrand entfernen	192	Korrekturen schnell wiederholen	210
Abschneiden ohne Trennungsschmerz	192	Bei geöffnetem Dialogfeld	211
Freistellen mit dem Freistellwerkzeug	193		

Übersicht: Arbeitsfolge bei Kontrastkorrektur	211	11 Aufnahmefehler korrigieren	267
Histogramm & Histogrammpalette	212	11.1 »Objektivkorrektur« allgemein	267
10.2 »Gradationskurven«	218	Möglichkeiten in der Übersicht	268
Darstellung	219	Bedienung	268
Drei Anwendungsbeispiele	220	Bildränder anpassen	270
Ankerpunkte und Zahleneingabe	222	11.2 Schiefer Horizont	270
Gradationskorrektur für einzelne Farbkanäle	225	Bildrotation mit dem »Drehen«-Befehl	271
Der Befehl »Helligkeit/Kontrast«	226	Drehen per Freistellwerkzeug	271
10.3 Automatikkorrekturen	228	Drehen per Transformieren	272
»Auto«-Korrekturen	228	11.3 Stürzende Linien	274
Schwarz, Weiß und Neutralgrau per Pipette	229	11.4 Vignettierung und chromatische Aberration	275
»Zielfarben«	233	Vignettierung	275
»Beschneiden«	234	Chromatische Aberration (Farblängsfehler)	275
Beschneidung anzeigen	235	11.5 Retuschewerkzeuge	276
»Tonwertangleichung«	236	Anwendung allgemein	277
10.4 »Tonwertkorrektur«	238	Wischfinger	277
Tonwertumfang erweitern	238	Weichzeichner, Scharfzeichner	277
Mitteltonkorrektur	239	Abwedler, Nachbelichter, Schwamm	278
Tonwertumfang begrenzen	240	11.6 Details entfernen	280
Hintergrundflächen erzeugen	241	Verfahren im Überblick	280
Befehle im Überblick: Gradationskurven, Tonwertkorrektur	242	Kopierstempel, Reparaturpinsel & Bereichsreparaturpinsel	282
10.5 »Tiefen/Lichter«	243	Die Kopierquellenpalette	286
Beispiele	243	Auswahlbereiche mit Auswahlwerkzeugen duplizieren	288
Der Bereich »Tiefen«	244	Das Ausbessernwerkzeug	288
Der Bereich »Korrekturen«	245	»Staub und Kratzer«	290
Vorgaben speichern	245	11.7 Bildrauschen	291
10.6 Kontrastkorrektur per Ebenentechnik	246	»Rauschen reduzieren«	292
Kontrastkorrektur per Füllmethode	246	Weitere Funktionen gegen Bildrauschen	294
Unterschiedliche Belichtungen mischen	248	Scans von gerasterten Bildern	296
»Zu HDR zusammenfügen«	251	11.8 Rotgeblitzte Augen	296
10.7 Farbstimmung	253	Das Rote-Augen-Werkzeug	296
Übersicht	253	Weitere Methoden	297
Farbsättigung per »Farbton/Sättigung«	255	11.9 Scharfzeichnen	299
Farbstiche mit der »Farbbalance«	257	»Unschärf maskieren«	301
»Fotofilter«	259	Selektiver Scharfzeichner	302
»Variationen«	260	Scharfzeichnen im Camera-Raw-Dialog	303
»Kanalmixer«	261	Weitere Scharfzeichnungsfilter	304
»Selektive Farbkorrektur«	263	Scharfzeichnen spezial	305
»Gleiche Farbe«	264		

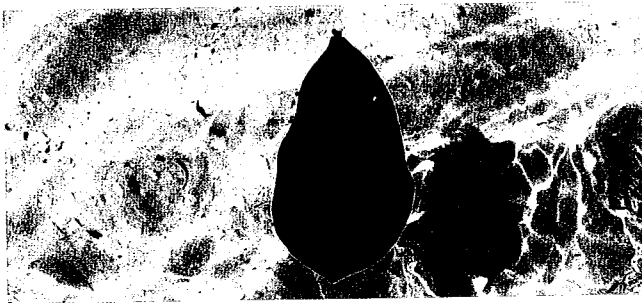


Teil 4

Verfremdung 307

12 Füllen & Malen	308	13 Umfärben, Schwarzweiß, Grafisches	336
Verlustfrei füllen und malen	308	13.1 Umfärben mit »Farbton/Sättigung«	336
12.1 Farbe und Muster wählen	309	Das HSB-Farbmodell	336
Vordergrund- und Hintergrundfarbe	309	Gezielt umfärben	338
Pipette	310	Mit einer Einzelfarbe umfärben	338
Der Farbwähler	310	13.2 Tonung	339
Warnungen bei Farbwähler, Farbbibliothek und		Tonen mit dem »Schwarzweiß«-Befehl	340
Farbregler	311	Tonen mit dem Camera-Raw-Dialog	342
Farbreglerpalette	311	Duplexmodus	343
Die Farbfelderpalette	311	13.3 Farbe in Graustufen umsetzen	344
Muster	312	Wege zu Graustufen	345
12.2 Flächen und Konturen füllen	314	Graustufen mit dem »Schwarzweiß«-Befehl	347
Einstieg	314	Der Graustufen-Modus	349
Füllwerkzeug	315	Graustufen mit Farbtupfer	349
»Fläche füllen«	317	13.4 Farbverfremdung	350
»Kontur füllen«	317	Verfremdungen mit den »Gradationskurven«	351
12.3 Verläufe	318	»Verlaufumsetzung«	353
Verlaufswerkzeug	318	13.5 Strichgrafik	355
Optionen für Verläufe	319	Strichgrafik mit »Selektivem Weichzeichner«	355
Farbmarken im Verlauf bearbeiten	320	Strichgrafik mit »Hochpass« und »Schwellenwert«	355
Transparenz bearbeiten	322	Weitere Schritte mit der Strichgrafik	356
12.4 Pinselvorgaben	323	Plakative Farben & schwarze Kontur (Cartooneffekt)	357
Pinselvorgaben auswählen	323	Grobe Schwarzweißflächen	360
Eigene Pinselvorgaben aufnehmen	324	13.6 Plakative Farben	361
Pinselvorgaben verwalten	324	»Tontrennung«	362
Befehle im Überblick: Malen und Farben	325	»Selektiver Weichzeichner« und »Matter machen«	364
Anwendung der Pinselpalette	325	14 Verfremdung mit Filtern	365
12.5 Malwerkzeuge	331	14.1 Grundlagen	365
Optionen für Retusche- und Malwerkzeuge	331	Flexible Smartfilter	365
Pinsel und Buntstift	332	Filter testen & beurteilen	366
Übersicht: Welcher Malmodus für welchen Zweck?	333	Filter schnell wiederholen und übertragen	369
Musterstempel	333	Troubleshooting: Filter	370
Farbe-ersetzen-Werkzeug	334		

Zusatzmodule (Plug-Ins)	371	14.5 Künstlerische Filter	391
Befehle im Überblick: Filter	373	Filter verändern und nachbearbeiten	392
14.2 »Struktur«	373	Filtergalerie	392
Struktur laden	374	Künstlerische Filter im Vergleich	394
Alternativen zu »Mit Struktur versehen«	374	Stilisierungsfiler	395
Struktur auf eigener Ebene	375	Kunstfilter	396
14.3 Weichzeichnungsfiler	377	Malfiler	396
Schnelle Weichzeichner	377	Zeichenfilter	396
Gaußscher Weichzeichner	378	14.6 Vergrößerung und Strukturierung	397
»Tiefenschärfe abmildern«	379	Strukturierungsfiler	397
Sanfte Überstrahlung	382	Vergrößerungsfiler	398
»Bewegungsunschärfe«	382	Gerasterter Rand	399
»Radialer Weichzeichner«	385	14.7 Verzerrungsfiler	401
14.4 Beleuchtungseffekte	386	Grundlagen	401
Stil und Lichtquellenarten	386	Polarkoordinaten	403
Lichtart	387	Versetzen	404
Eigenschaften	387	Schwingungen	405
Vorschaufeld	388	Weitere Verzerrungsfiler	405
Relief-Kanal	389	Verflüssigen	407
Beleuchtungseffekte verschieben und animieren	390	14.8 Weitere »Filter«-Befehle	412



Teil 5

Auswahl 417

15 Auswählen	418	Magnetisches Lasso	432
15.1 Die Auswahlwerkzeuge	418	Auswahlrechteck und Auswahlellipse	433
Auswählen mit Werkzeugfunktionen erweitern oder verkleinern	419	15.2 Auswahlbefehle und -optionen	434
»Glätten«	421	Auswählen erkennen	434
»Weiche Kante«	422	Auswählen ausblenden, aufheben, wiederholen	434
Schnellauswahl-Werkzeug	423	Auswählen um farbähnliche Bereiche erweitern	435
Zauberstab	425	Auswahl aus Ebenen ableiten	436
Magischer Radiergummi	428	15.3 Auswählen verfeinern	436
Hintergrund-Radiergummi	429	Übersicht: So verfeinern Sie Auswahlränder	436
Lasso und Polygon-Lasso	431	»Kante verbessern« allgemein	437
		Auswahl gleichmäßig verkleinern oder erweitern	438

Das Untermenü »Ebene: Basis«	438	17 Pfade & Formen	469
Auswählen örtlich verkleinern oder erweitern	439	17.1 Einstieg	469
Auswahlsprünge glätten	440	Dateiformate	470
Weitere Regler	441	17.2 Pfade oder Formen beginnen	470
Der »Rand«-Befehl	441	Verschiedene Pfadergebnisse	470
Befehle im Überblick: Auswahl	442	Einen Pfad oder eine Form beginnen	471
15.4 »Farbbereich«	443	Formebenen rastern	472
Alternative: Helle Bildbereiche auswählen	443	Gemeinsame Optionen der Zeichenstiftwerkzeuge	472
»Aufgenommene Farben«	444	Der Zeichenstift	473
Vorschau im Dialogfeld	444	Der Freiform-Zeichenstift	474
Toleranz und Pipetten	446	Beispiel: einen Pfad zeichnen und korrigieren	475
Farbe ersetzen	446	17.3 Pfade korrigieren	475
15.5 »Extrahieren«	447	Schritte rückgängig machen und speichern	475
Der Ablauf	447	Ankerpunkt hinzufügen	475
Kontur im Alphakanal anlegen	448	Ankerpunkt löschen	475
Korrekturen im Dialogfeld	451	Das Werkzeug »Punkt umwandeln«	476
Korrekturen am Bildegebnis	451	Transformieren (Skalieren, Drehen, Verzerren)	476
		Pfadoperationen	477
16 Kanäle & Masken	454	17.4 Pfade und Pfadteile auswählen	478
16.1 Einführung	454	Das Werkzeug »Direktauswahl«	478
Eigenschaften im Detail	455	Das Pfadauswahl-Werkzeug	478
16.2 Auswahlen als Alphakanal speichern	457	17.5 Formfunktionen	479
»Auswahl speichern«	457	Übersicht: Formwerkzeuge	480
»Auswahl laden«	458	Die Werkzeuge für Ellipsen, Rechtecke und abgerundete Rechtecke	480
Auswahlen von Hand verrechnen	458	Polygon	481
16.3 Die Kanälepalette	459	Linienzeichner	482
Kanäle anzeigen und aktivieren	459	Das Werkzeug »Eigene Form«	482
Kanäle verwalten	459	17.6 Pfade verwalten	484
Kanäle duplizieren	460	Pfade umbenennen, duplizieren und löschen	484
Befehle im Überblick: Kanälepalette	460	Pfade anzeigen und aktivieren	484
Optionen für Alphakanäle	460	17.7 Verschiedene Pfadtypen	485
16.4 Retuschen in Alphakanal oder Ebenenmaske	461	Arbeitspfade und Pfade	485
Übersicht	462	Pfade und Pfadsegmente	485
Der bequemste Weg?	463	Vektormasken	486
Pinzel- und Füllfunktionen bei der Alphakanalretusche	465	Beschneidungspfad	486
Bereiche von Alphakanal oder Maske bewegen	466	17.8 Auswahlen und Pfade	488
16.5 Motivteile in Alphakanal oder Ebenenmaske	466	Auswahl in Pfad verwandeln	488
Durchscheinendes Glas	467	Pfad in Auswahl verwandeln	490
Pinzelstrich in der Ebenenmaske	467	Befehle im Überblick: Pfade	491
Teiltransparente Auswahlen	467	17.9 Malen nach Pfaden	492
		Pfadkontur füllen	492
		Pfadfläche füllen	495



Teil 6

Ebenen 497

18 Ebenen organisieren	498	19 Ebenen retuschieren & transformieren	534
18.1 Ebenentechnik im Überblick	498	19.1 Transparenz erkennen	534
Dateiformate für Ebenenbilder	499	19.2 Ebenen fixieren	535
Pixelmaße und Dateigröße	503	Fixierbare Ebeneeneigenschaften	535
18.2 Bildteile einsetzen	503	Automatisch fixiert	535
Auswahlbereiche und Ebenen in ein anderes Bild		Ausgewählte Ebenen oder Gruppen fixieren	535
einsetzen	503	19.3 Werkzeugeinstellungen für die Ebenenretusche	536
Einen ausgewählten Bildbereich im selben Bild		Füllmethoden für die Ebenenretusche	536
verschieben	506	Optionen für die Ebenendarstellung	537
Objekte außerhalb des Bildrands	508	19.4 Teile einer Ebene löschen	537
»In die Auswahl einfügen«	509	Radiergummi	537
Vektorgrafiken einfügen	510	19.5 Transformieren	538
Befehle im Überblick: Bildteile bewegen und einsetzen ..	511	Ablauf im Überblick	539
18.3 Ebenen organisieren	512	Transformierenfunktionen im Einzelnen	541
Ebenenpalette	512	Drehen, Neigen, Skalieren, Verzerren	542
Ebenen verlagern	513	Verkrümmen	543
Ebenen aktivieren	515	Auswahlbereiche oder Ebenen spiegeln und drehen	544
Ebenen und transparente Bereiche anzeigen	516	19.6 Der »Fluchtpunkt«-Filter	545
Ebenen auswählen und verbinden	516	Übersicht	545
Gruppen für Ebenen	518	Vorbereitungen	545
Ebenenkompositionen	519	Bedienung	546
Ebene und Hintergrundebene	523	Objekte einfügen	548
Befehle im Überblick: Ebenen verwalten	524	Objekt an Hintergrund angleichen	551
Ebenen verschmelzen und löschen	525	Stempelwerkzeug	551
18.4 Ebenen bewegen und anordnen	526	Pinsel	552
Hilfslinien	526	Bemaßung in Photoshop CS3 Extended	552
Raster	528	19.7 Deckungsgleich ausrichten	553
Bewegen mit den Pfeiltasten	528	Übersicht	554
Bewegen per »Transformieren«	529	»Ebenen automatisch ausrichten«	555
Bewegen per »Verschiebungseffekt«	531	»Ebenen automatisch füllen«	557
Ebenen gleichmäßig anordnen	531	»Dr. Brown's Services«	558
		Stapelmodus (CS3 Extended)	559

19.8 Panorama	563	Einzelne Pixelebene als Smart Objekt	622
Der Ablauf	563	»Platzieren« Sie Photoshop-Montagen, PDFs,	
»Photomerge« mit »Interaktivem Layout«	566	Camera-Raw-Dateien und Vektordateien	624
Korrekturen	568	Wie viel Speicherplatz kostet das?	625
20 Ebenen überblenden	573	Camera-Raw-Dateien als Smart Objekt	626
20.1 Deckkraft, Fläche und Füllmethode	573	Vektorgrafikdateien als Smart Objekt	626
Deckkraft	573	Smart Objekte »ersetzen« & »exportieren«	628
Fläche	574	Änderungen auf Duplikate übertragen	629
Füllmethoden	575	Smart Objekte rastern	630
Füllmethoden im Einzelnen	575	Smart Objekte und Ebenenmasken	630
Helligkeitsbereiche ausblenden	584	21.5 Smartfilter	631
Neutrale Farbe	587	Möglichkeiten	632
20.2 Ebenenstil und Ebeneneffekte	587	Smartfilter verwalten	632
Ebenenstil	587	Filtermaske	634
Effekte anlegen, verbergen und löschen	588		
Effekte übertragen	590	22 Text	635
Effekte in Einzelebenen verwandeln	591	22.1 Textmodus und Pixelebenen	636
Konturoptionen	594	Der Textmodus	636
Optionen für »Muster«	594	22.2 Text anlegen und markieren	637
Weitere gemeinsame Aspekte	595	Punkttext anlegen	638
»Schlagschatten«	596	Absatztext mit Rechteckrahmen anlegen	639
»Schein nach außen«	597	Absatztext innerhalb einer Form	640
»Schein nach innen«	597	Das Textmaskierungswerkzeug	641
»Abgeflachte Kante und Relief«	597	Vorhandenen Text aktivieren	641
»Kontur«	599	22.3 Text formatieren	643
»Glanz«	601	Schriftgrad	643
Weitere Ebeneneffekte	601	Horizontal und vertikal	644
		Weitere Zeichenformatierung	645
21 Verlustfrei korrigieren	603	Absatzformatierung	647
21.1 Ebenenbereiche verbergen	603	Silbentrennung	648
Übersicht	603	Rechtschreibprüfung	649
Ebenenmasken	604	Text suchen und ersetzen	650
Vektormasken	609	22.4 Text färben und glätten	650
OOB: Den Rahmen sprengen	611	Textfarbe	650
Schnittmaske	612	Buchstaben glätten	651
21.2 Einstellungsebenen	615	22.5 Text verzerren	651
Einführung Einstellungsebenen	615	Text auf Pfaden und in Formen	651
Einstellungsebenen anlegen	617	Text »verkrümmen«	654
Einstellungsebenen bearbeiten	617	Text »transformieren«	655
Einstellungsebenen gruppieren	618	Verzerren per Filter	656
Einstellungsebene dauerhaft anwenden	618	22.6 Schriftzüge weiter verändern	656
21.3 Füllebenen	618	Schriftzüge mit einem Bild füllen	656
21.4 Smart Objekte	619	Text und Ebeneneffekte	657
Übersicht	619	Korrekturen nach dem Rastern	658



Teil 7

Online-Auftritt... 663

23 Elektronisch präsentieren	664	23.5 Videobearbeitung	707
23.1 »Web-Fotogalerie«	664	Videos in Photoshop Extended	707
Online-Alben als Alternative	665	24 Speichern für Internetseiten und Mobilgeräte	718
Verzeichnisse und Dateien	666	24.1 Die Wahl des Dateiformats	718
Stile	667	GIF-Dateiformat	719
»Feedback«	667	PNG-Dateiformat	721
»Optionen« im Fenster »Allgemein«	668	24.2 Farbtabelle und Farbwahl	722
Titelangaben im Optionsfeld »Banner«	669	Übersicht: Möglichkeiten mit der Farbtabelle	722
Vorgaben für »Große Bilder«	671	Wahl der Farbtabelle	723
Darstellung der »Miniaturen«	672	Dithering (Farbrasterung)	725
»Eigene Farben« definieren	674	24.3 Transparenz	728
Optionen zur »Sicherheit«	674	Transparenz mit harten Kanten	728
Randgröße und Schriftformat	674	24.4 Speichern für Webseiten	730
So speichert Photoshop die Fotogalerie	675	24.5 Mobil mit der »Device Central«	732
Eigene Stile definieren	676	25 Elemente für Internetseiten	735
Besonderheiten bei Flash-Galerien	678	25.1 Seitenhintergrund	735
Änderungen an HTML-Code und Bilddateien	680	Einführung: nahtlose Hintergrundkacheln	735
23.2 Zoomify	682	»Mustergenerator«	736
23.3 PDF-Präsentation	683	25.2 Endlose Kacheln erzeugen	738
Bilder organisieren und aufbereiten	685	Aktives Bild als Seitenhintergrund speichern und darstellen	739
Zusammenstellung und Reihenfolge	688	Vielfachhintergrund direkt testen	739
Verwendung mit Adobe Reader 8	690	Nahtlose Hintergrundkacheln erzeugen	740
23.4 Animationen	691	Hauptmotiv mit Hintergrundmuster kombinieren	742
Übersicht	692	25.3 Rollover-Schaltflächen anlegen	742
Animationen aus mehreren Einzelebenen ableiten	693	25.4 Slices	745
Animation aus einer einzigen Ebene ableiten	696	Slices in der Übersicht	745
Automatische Übergänge mit »Dazwischen einfügen«	697	Slice-Typen neu anlegen	746
Einzelbilder auswählen, verschieben, kopieren und löschen	702	Slices auswählen und verwalten	747
Animation abspielen	704	Slice-Optionen und Navigation	747
Animation speichern	705	Slices »Für Web und Geräte speichern«	748
Externe Filme öffnen	707		

Service 751

Anhang A: Photoshop CS3 - neu, geändert, kommentiert. 752

Anhang B: Photoshop auf Leistung trimmen 761

Anhang C: Photoshop bedienen 765

Anhang D: Informationen am Bildschirm. 780

Anhang E: Dateiformate. 783

Anhang F: Übersicht: Alle Werkzeuge 797

Anhang G: Lexikon. 808

Stichwortverzeichnis 823