

Spielanleitung



Anzahl der Spieler und Spielerinnen:
mindestens 2, ab 5 Jahren geeignet

Vorbereitung: Zuerst werden alle Karten gut gemischt. Dann bekommen alle Mitspielenden 5 Karten. Die restlichen Karten bilden den Nachziehstapel. Die oberste Karte wird aufgedeckt und neben den Stapel gelegt.

Spielverlauf: Der oder die jüngste Spielende beginnt und legt eine passende Karte entweder in der gleichen Farbe oder mit der gleichen Zahl auf die aufgedeckte Karte.



Kann der oder die Spielende keine Karte ablegen, muss er/sie eine Karte vom Nachziehstapel ziehen. Wenn die Karte passt, darf man sie sofort ablegen. Wenn sie nicht passt, ist der oder die Nächste dran.

Spielziel: Besitzt ein Mitspieler oder eine Mitspielerin nur noch eine Karte, dann muss er/sie »Mau« sagen. Denkt er/sie nicht daran, muss er/sie eine Karte ziehen. Legt ein Mitspieler oder eine Mitspielerin seine/ihre letzte Karte ab, dann ruft er/sie »Mau-Mau« und hat gewonnen.

Sonderkarten: Zwei ziehen, Farbwechsel und Aussetzen sind die Extrakarten im Spiel und beeinflussen entsprechend den Spielverlauf.



© 2025 arsEdition GmbH, Friedrichstraße 9,
D-80801 München
arsedition.de/service
Alle Rechte vorbehalten

Guess How Much I Love You™ © Sam McBratney
and Anita Jeram 2025

Licensed by: EL Euro Lizenzen, D-80331 München,
on behalf of Walker Books Ltd., London

Gestaltung: Eva Schindler, Grafing
GTIN 40-14489-13859-4

Wir behalten uns die Nutzung unserer Inhalte
für Text und Data Mining im Sinne von § 44b UrhG
ausdrücklich vor.

www.arsedition.de



MIX
Papier | Fördert
gute Waldnutzung
FSC® C109273



1

1



1



1

1



2

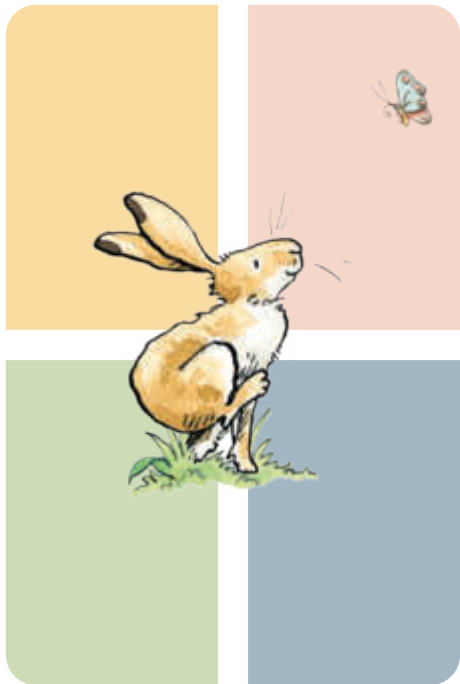
2

2



2

2





2

2

2



2

2



